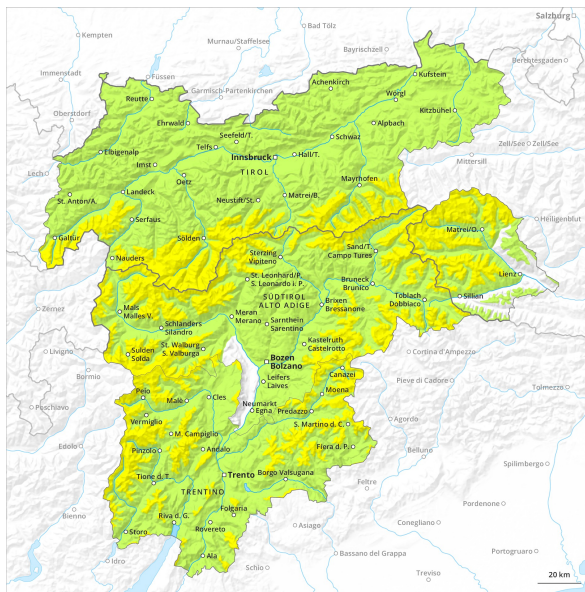


Previsione Valanghe

Venerdì 07.12.2018

Publicato il 06.12.2018 alle ore 17:00



Grado	Caratteristiche	Raccomandazioni per le persone che praticano attività fuoripista
5 molto forte	Situazione catastrofica Si prevedono numerose valanghe spontanee di dimensioni grandi e molto grandi che possono raggiungere le strade e i centri abitati situati a fondovalle.	Si consiglia di rinunciare alle attività sportive al di fuori delle discese e degli itinerari aperti.
4 forte	Situazione valanghiva molto critica Probabili valanghe spontanee, spesso anche di grandi dimensioni. Su molti pendii ripidi è facile provocare il distacco di valanghe. I distacchi a distanza sono tipici di questo grado di pericolo. I rumori di "whum" e le fessure sono frequenti.	Limitarsi ai pendii poco ripidi. Attenzione alla zona di deposito di valanghe di grandi dimensioni. Le persone inesperte rimangono sulle discese e sugli itinerari aperti. Circa il 10 % delle vittime.
3 marcato	Situazione valanghiva critica I rumori di "whum" e le fessure sono tipici. Le valanghe possono facilmente essere staccate, soprattutto sui pendii ripidi alle esposizioni e alle quote indicate nel bollettino delle valanghe. Possibili valanghe spontanee e distacchi a distanza.	Questa è la situazione più critica per gli appassionati di sport invernali! Sono necessarie una scelta ottimale dell'itinerario e l'adozione di misure atte a ridurre il rischio. Evitare i pendii molto ripidi alle esposizioni e alle quote indicate nel bollettino delle valanghe. È meglio che le persone inesperte rimangano sulle discese e sugli itinerari aperti. Circa il 50 % delle vittime.
2 moderato	Situazione valanghiva per lo più favorevole Possibile la presenza di singoli segnali di allarme. Le valanghe possono essere staccate specialmente sui pendii molto ripidi alle esposizioni e alle quote indicate nel bollettino delle valanghe. Non sono previste valanghe spontanee di grandi dimensioni.	Prudente scelta dell'itinerario, soprattutto sui pendii alle esposizioni e alle quote indicate nel bollettino delle valanghe. Percorrere i pendii molto ripidi una persona alla volta. Un'attenzione particolare è richiesta quando la struttura del manto nevoso è sfavorevole (situazione tipo neve vecchia). Circa il 30 % delle vittime.
1 debole	Situazione valanghiva generalmente favorevole Non si manifestano segnali di allarme. Possibile solo il distacco di valanghe isolate, soprattutto sui pendii estremamente ripidi.	Percorrere i pendii estremamente ripidi una persona alla volta, prestando attenzione al pericolo di caduta. Circa il 5 % delle vittime.

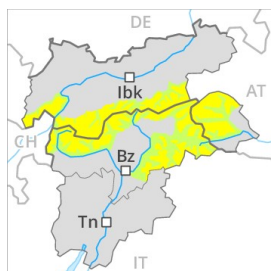
Senza Valutazione



Tendenza: Pericolo valanghe stabile →
per Domenica il 09.12.2018

Sulle Alpi della Val di Non orientali è presente solo poca neve.

Grado Pericolo 2 - Moderato



Tendenza: Pericolo valanghe in aumento
per Domenica il 09.12.2018



Neve ventata



La neve ventata recente richiede attenzione.

Negli ultimi quattro giorni soprattutto nelle zone in prossimità delle creste così come ad alta quota si sono formati accumuli di neve ventata per lo più di piccole dimensioni. Questi punti pericolosi si trovano principalmente nelle zone riparate dal vento al di sopra dei 2400 m circa. Un appassionato di sport invernali può in alcuni punti provocare il distacco di valanghe, anche di medie dimensioni. Attualmente il servizio di previsione valanghe dispone di informazioni limitate dal territorio. Il pericolo di valanghe dovrebbe quindi essere valutato con particolare attenzione sul posto.

Manto nevoso

Situazione tipo

st 6: Neve fresca fredda a debole coesione e vento

Il manto di neve vecchia è ben consolidato a livello generale. La neve ventata poggia su strati soffici. Al di sotto dei 2200 m circa è presente solo poca neve.

Tendenza

Con la neve fresca, nel corso della notte il numero dei punti pericolosi aumenterà.

Grado Pericolo 2 - Moderato



Tendenza: Pericolo valanghe stabile →
per Domenica il 09.12.2018



Neve bagnata



Attenzione alla neve ventata recente. A partire dal pomeriggio sono previste valanghe umide di neve a debole coesione.

Gli accumuli di neve ventata di più recente formazione poggiano su strati sfavorevoli. I punti pericolosi si trovano soprattutto alle esposizioni da nord ovest a nord sino a sud est al di sopra dei 2500 m circa come pure nelle zone di passaggio da poca a molta neve. Un appassionato di sport invernali può a livello isolato provocare il distacco di valanghe, anche di medie dimensioni. Oltre al pericolo di seppellimento, occorre fare attenzione anche al pericolo di trascinamento e caduta. Attualmente il servizio di previsione valanghe dispone di informazioni limitate dal territorio. Il pericolo di valanghe dovrebbe quindi essere valutato con particolare attenzione sul posto.

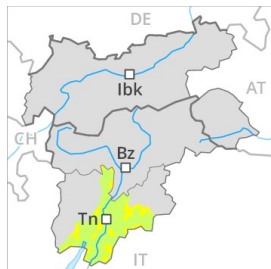
Manto nevoso

I nuovi e i vecchi accumuli di neve ventata sono spesso piccoli e possono subire un distacco per lo più solo in seguito a un forte sovraccarico. Il manto di neve vecchia è piuttosto ben consolidato.

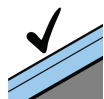
Tendenza

Le condizioni sono favorevoli in molte regioni.

Grado Pericolo 2 - Moderato



Tendenza: Pericolo valanghe stabile →
per Domenica il 09.12.2018



Situazione favorevole



Neve bagnata



Il manto nevoso rimane ben consolidato a livello generale.

Il manto nevoso rimane favorevole alle quote di media montagna. Sino a quando le temperature non diminuiranno, sono possibili valanghe umide di neve a debole coesione di piccole e, a livello isolato, di medie dimensioni.

Manto nevoso

La superficie del manto nevoso ha formato solo una sottile crosta da rigelo e si ammorbidirà nel corso della giornata.

Tendenza

Il manto nevoso è piuttosto stabile.

Grado Pericolo 1 - Debole



Tendenza: Pericolo valanghe stabile →
per Domenica il 09.12.2018



Neve ventata



È generalmente presente troppa poca neve per la pratica degli sport invernali a tutte le altitudini. Le condizioni valanghive sono per lo più favorevoli.

Predominano generalmente condizioni favorevoli. I punti pericolosi si trovano soprattutto nei punti in prossimità delle creste esposti da nord ovest a nord sino a est al di sopra dei 2000 m circa. Gli accumuli di neve ventata possono a livello isolato distaccarsi con un forte sovraccarico. Altrimenti le valanghe non possono praticamente più distaccarsi.

Manto nevoso

Situazione tipo

st 6: Neve fresca fredda a debole coesione e vento

Negli ultimi giorni soprattutto nelle zone in prossimità delle creste si sono formati accumuli di neve ventata di dimensioni piuttosto piccole. Questi ultimi si sono legati piuttosto bene con la neve vecchia.

Tendenza

Scarso aumento del pericolo di valanghe.

Grado Pericolo 1 - Debole



Linea del bosco

Tendenza: **Pericolo valanghe stabile** →
per Domenica il 09.12.2018



Neve ventata



Linea del bosco

È generalmente presente troppa poca neve per la pratica degli sport invernali a tutte le altitudini. Le condizioni valanghive sono per lo più favorevoli.

Predominano generalmente condizioni favorevoli. I punti pericolosi si trovano soprattutto nei punti in prossimità delle creste esposti da nord ovest a nord sino a nord est. Gli accumuli di neve ventata possono a livello isolato ancora distaccarsi con un forte sovraccarico. Altrimenti le valanghe non possono praticamente più distaccarsi.

Manto nevoso

Situazione tipo

st 6: Neve fresca fredda a debole coesione e vento

In molte regioni sono caduti 10 cm di neve al di sopra dei 2000 m circa, localmente anche meno. Negli ultimi giorni soprattutto nelle zone in prossimità delle creste si sono formati accumuli di neve ventata di dimensioni piuttosto piccole. Questi ultimi si sono legati piuttosto bene con la neve vecchia.

Tendenza

Scarso aumento del pericolo di valanghe.

Grado Pericolo 2 - Moderato



Tendenza: **Pericolo valanghe stabile** →
per Domenica il 09.12.2018



Neve ventata



Attenzione alla neve ventata recente.

Gli accumuli di neve ventata di più recente formazione poggiano su strati sfavorevoli. I punti pericolosi si trovano soprattutto alle esposizioni da nord ovest a nord sino a sud est al di sopra dei 2500 m circa come pure nelle zone di passaggio da poca a molta neve. Un appassionato di sport invernali può a livello isolato provocare il distacco di valanghe, anche di medie dimensioni. Oltre al pericolo di seppellimento, occorre fare attenzione anche al pericolo di trascinamento e caduta. Attualmente il servizio di previsione valanghe dispone di informazioni limitate dal territorio. Il pericolo di valanghe dovrebbe quindi essere valutato con particolare attenzione sul posto.

Manto nevoso

I nuovi e i vecchi accumuli di neve ventata sono spesso piccoli e possono subire un distacco per lo più solo in seguito a un forte sovraccarico. Il manto di neve vecchia è piuttosto ben consolidato.

Tendenza

Le condizioni sono favorevoli in molte regioni.

Grado Pericolo 1 - Debole



Tendenza: Pericolo valanghe in aumento
per Domenica il 09.12.2018



Neve ventata



Debole, grado 1.

I punti pericolosi si trovano soprattutto sui pendii ripidi esposti da nord ovest a nord sino a nord est al di sopra dei 2200 m circa. Attenzione soprattutto nelle zone in prossimità delle creste e dei passi. Gli accumuli di neve ventata rappresentano la principale fonte di pericolo. Questi punti pericolosi sono piuttosto rari e facilmente individuabili dall'escursionista esperto.

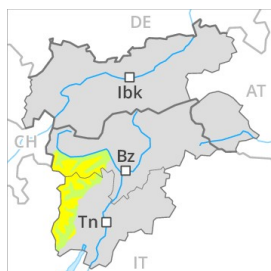
Manto nevoso

Al di sotto dei 2200 m circa c'è solo poca neve.

Tendenza

Con neve fresca e forte vento, nel corso della notte il numero e le dimensioni dei punti pericolosi aumenteranno.

Grado Pericolo 2 - Moderato



Tendenza: **Pericolo valanghe stabile** →
per Domenica il 09.12.2018



Neve ventata



Attenzione alla neve ventata recente.

Gli accumuli di neve ventata di più recente formazione poggiano su strati sfavorevoli. I punti pericolosi si trovano soprattutto alle esposizioni da nord ovest a nord sino a sud est al di sopra dei 2500 m circa come pure nelle zone di passaggio da poca a molta neve. Un appassionato di sport invernali può a livello isolato provocare il distacco di valanghe, anche di medie dimensioni. Oltre al pericolo di seppellimento, occorre fare attenzione anche al pericolo di trascinamento e caduta. Attualmente il servizio di previsione valanghe dispone di informazioni limitate dal territorio. Il pericolo di valanghe dovrebbe quindi essere valutato con particolare attenzione sul posto.

Manto nevoso

I nuovi e i vecchi accumuli di neve ventata sono spesso piccoli e possono subire un distacco per lo più solo in seguito a un forte sovraccarico. Il manto di neve vecchia è piuttosto ben consolidato.

Tendenza

Le condizioni sono favorevoli in molte regioni.

Grado Pericolo 2 - Moderato



Tendenza: **Pericolo valanghe stabile**
per Domenica il 09.12.2018 →



Neve ventata



Neve bagnata



Gli accumuli di neve ventata sono dall'escursionista esperto ben individuabili e devono essere valutati con attenzione.

Il manto di neve vecchia rimane ben consolidato a livello generale. Diversi strati di neve ventata poggiano in parte su una superficie del manto di neve vecchia liscia.

Manto nevoso

Situazione tipo

st 1: la seconda nevicata

I nuovi e i vecchi accumuli di neve ventata rappresentano la principale fonte di pericolo. Al di sotto dei 2500 m circa sono possibili valanghe umide di neve a debole coesione di piccole e, a livello isolato, di medie dimensioni.

Tendenza

Il manto nevoso rimane favorevole a livello generale.