

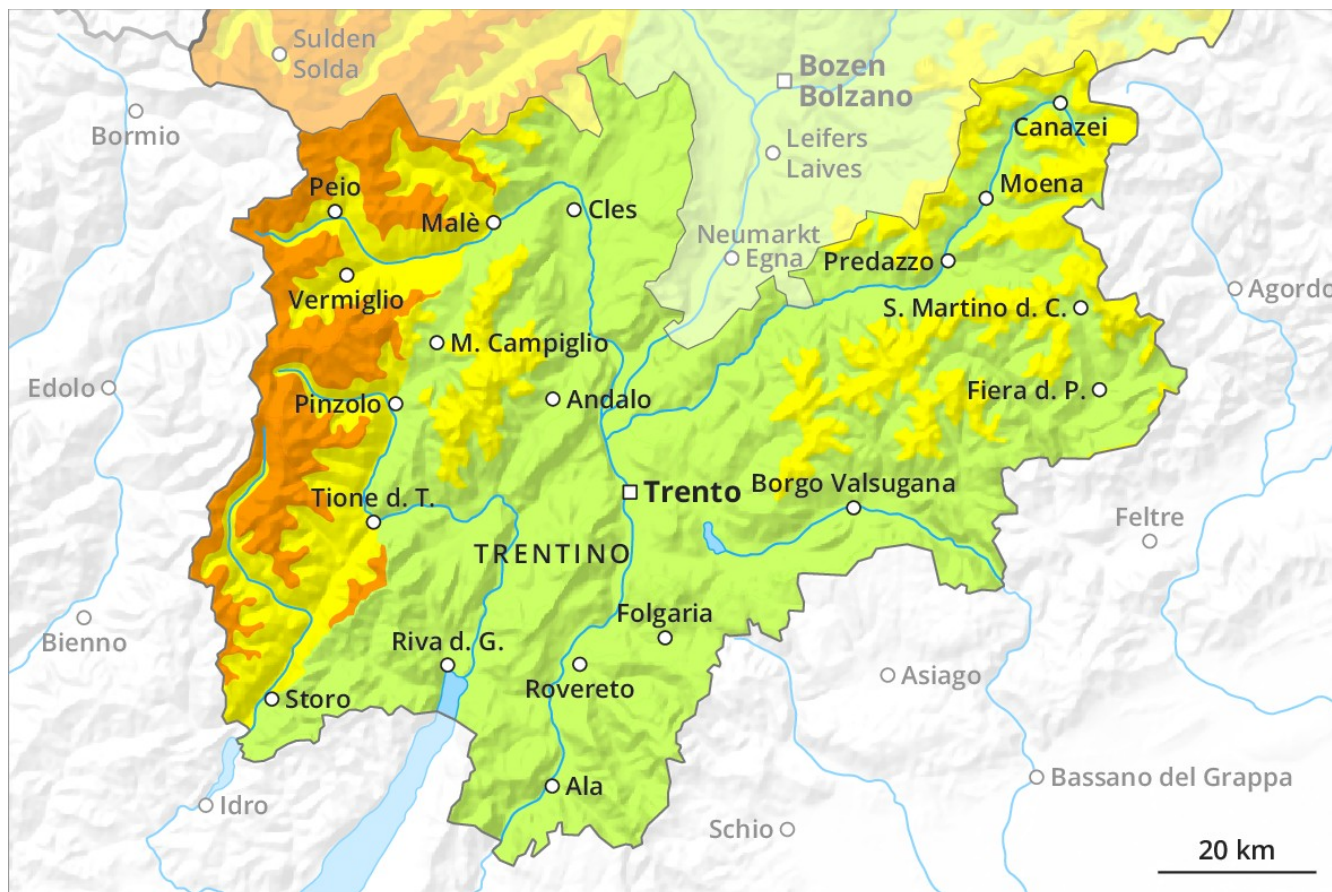
Lawinenvorhersage

Samstag 08.12.2018

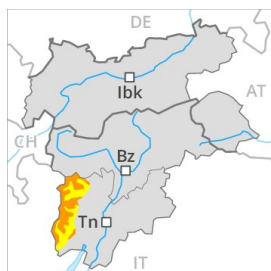
Veröffentlicht am 07.12.2018 um 17:00



Lawinen.report



Gefahrenstufe 3 - Erheblich



Tendenz: Lawinengefahr steigt
am Sonntag, den 09.12.2018



Triebschnee



2200m

Allmählicher Anstieg der Lawinengefahr mit Neuschnee und Sturm.

Bis am Abend wachsen die Triebschneeanisammlungen stark an. Mit Neuschnee und Sturm sind im Tagesverlauf spontane Lawinen möglich, aber diese können mittlere Grösse erreichen. Zudem sind die teils überschneiten Triebschneeanisammlungen vor allem in Kammlagen aller Expositionen und allgemein in hohen Lagen leicht auslösbar. Touren und Variantenabfahrten erfordern Erfahrung in der Beurteilung der Lawinengefahr und eine vorsichtige Routenwahl.

Schneedecke

Vor allem entlang der Grenze zu Tirol Sturm und Neuschnee bis in mittlere Lagen. Die Tourenverhältnisse sind teils ungünstig.

Gefahrenstufe 2 - Mäßig



Tendenz: Lawinengefahr bleibt gleich →
am Sonntag, den 09.12.2018



Triebschnee



Die Triebschneeanstimmungen sind für Geübte gut erkennbar und vorsichtig zu beurteilen.

Die Altschneedecke bleibt meist gut verfestigt. Verschiedene Triebschneesichten liegen teilweise auf einer glatten Altschneeoberfläche.

Schneedecke

Gefahrenmuster

gm 1: bodennahe schwachschicht vom frühwinter

Frische und ältere Triebschneeanstimmungen bilden die Hauptgefahr. Unterhalb von rund 2500 m sind kleine und vereinzelt mittlere feuchte Lockerschneelawinen möglich.

Tendenz

Die Schneedecke bleibt meist günstig.