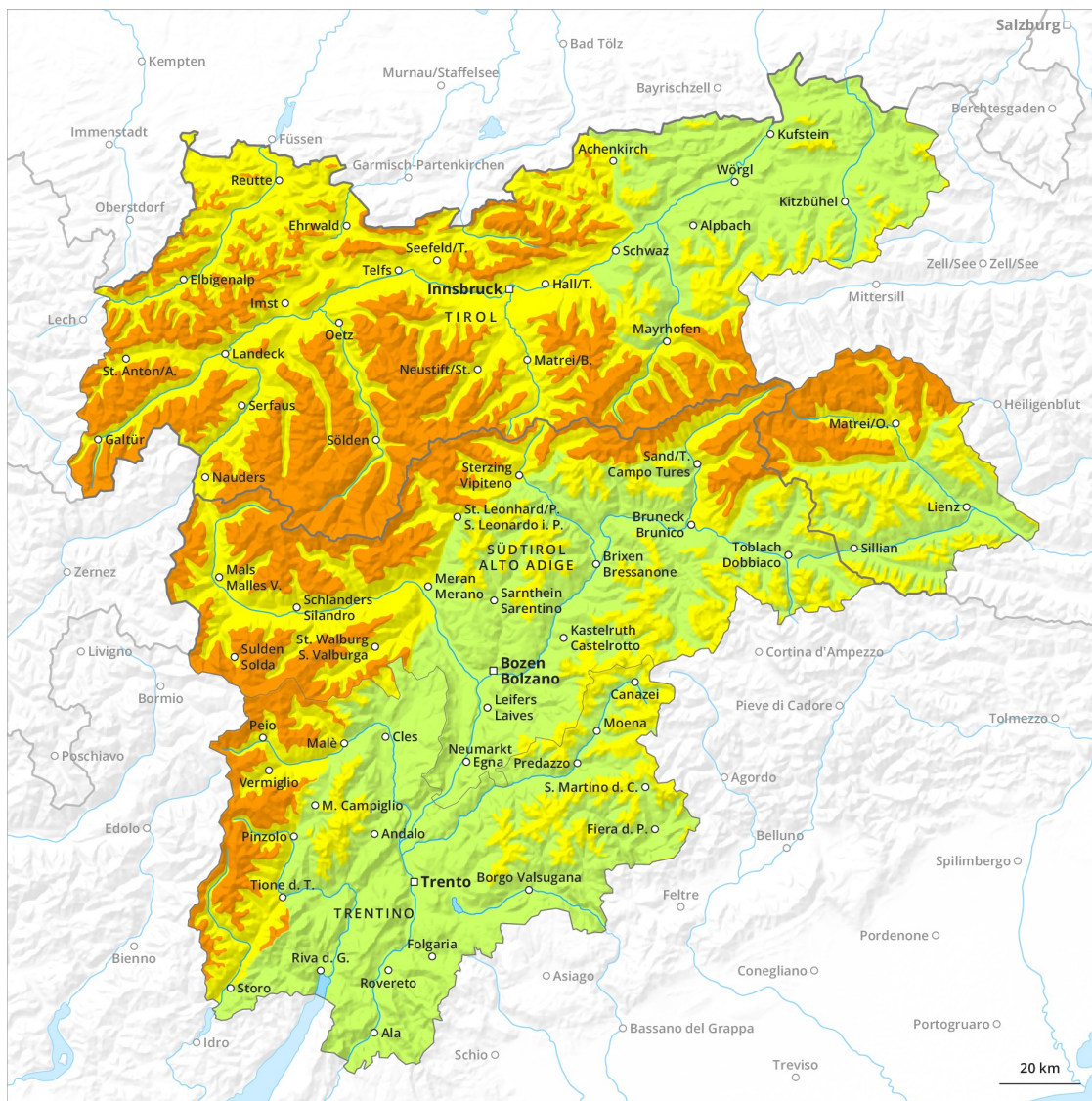


# Lawinenvorhersage Samstag 08.12.2018

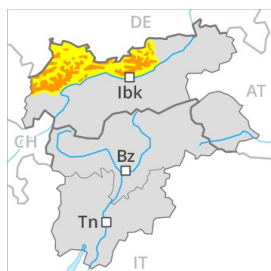
Veröffentlicht am 07.12.2018 um 17:47



Lawinen.report



## Gefahrenstufe 3 - Erheblich



Waldgrenze

Tendenz: Lawinengefahr steigt  
am Sonntag, den 09.12.2018



Triebsschnee



Waldgrenze



Neuschnee



Waldgrenze

### Markanter Anstieg der Lawinengefahr mit Neuschnee und Wind.

Markanter Anstieg der Lawinengefahr mit Neuschnee und starkem Wind. Mit Neuschnee und starkem bis stürmischem Westwind entstanden im Verlaufe der Nacht vor allem an kammnahen Nordwest-, Nord- und Südosthängen störanfällige Triebsschneeansammlungen. Neu- und Triebsschnee vom Samstag können oberhalb von rund 1800 m schon von einzelnen Wintersportlern leicht ausgelöst werden.

### Schneedecke

#### Gefahrenmuster

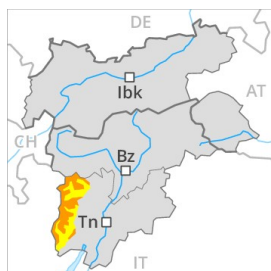
gm 6: lockerer schnee und wind

Mit Neuschnee und starkem bis stürmischem Westwind entstanden im Verlaufe der Nacht störanfällige Triebsschneeansammlungen. Die umfangreichen Triebsschneeansammlungen vom Samstag verbinden sich an allen Expositionen oberhalb von rund 1800 m schlecht mit dem Altschnee.

### Tendenz

Neu- und Triebsschnee oberhalb von rund 1800 m.

## Gefahrenstufe 3 - Erheblich



Tendenz: Lawinengefahr steigt  
am Sonntag, den 09.12.2018



Triebschnee



2200m

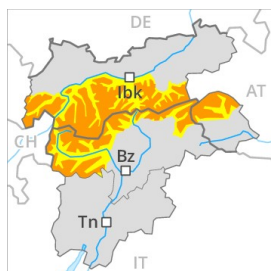
### Allmählicher Anstieg der Lawinengefahr mit Neuschnee und Sturm.

Bis am Abend wachsen die Triebschneeanisammlungen stark an. Mit Neuschnee und Sturm sind im Tagesverlauf spontane Lawinen möglich, aber diese können mittlere Grösse erreichen. Zudem sind die teils überschneiten Triebschneeanisammlungen vor allem in Kammlagen aller Expositionen und allgemein in hohen Lagen leicht auslösbar. Touren und Variantenabfahrten erfordern Erfahrung in der Beurteilung der Lawinengefahr und eine vorsichtige Routenwahl.

### Schneedecke

Vor allem entlang der Grenze zu Tirol Sturm und Neuschnee bis in mittlere Lagen. Die Tourenverhältnisse sind teils ungünstig.

## Gefahrenstufe 3 - Erheblich



Tendenz: Lawinengefahr steigt  
am Sonntag, den 09.12.2018



Triebsschnee



2000m

### Allmählicher Anstieg der Lawinengefahr mit Neuschnee und Sturm.

Bis am Abend wachsen die Triebsschneeanisammlungen stark an. Mit Neuschnee und Sturm sind im Tagesverlauf spontane Lawinen möglich, aber diese können mittlere Grösse erreichen. Zudem sind die teils überschneiten Triebsschneeanisammlungen vor allem in Kammlagen aller Expositionen und allgemein in hohen Lagen leicht auslösbar. Touren und Variantenabfahrten erfordern Erfahrung in der Beurteilung der Lawinengefahr und eine vorsichtige Routenwahl.

### Schneedecke

#### Gefahrenmuster

gm 6: lockerer schnee und wind

Vor allem entlang der Grenze zu Tirol Sturm und Neuschnee bis in mittlere Lagen. Die Tourenverhältnisse sind teils ungünstig.

## Gefahrenstufe 2 - Mäßig



**Tendenz: Lawinengefahr bleibt gleich** →  
am Sonntag, den 09.12.2018



Triebschnee



Die Triebschneeanisammlungen sind für Geübte gut erkennbar und vorsichtig zu beurteilen.

Die Altschneedecke bleibt meist gut verfestigt. Verschiedene Triebschneeschichten liegen teilweise auf einer glatten Altschneeoberfläche.

### Schneedecke

#### Gefahrenmuster

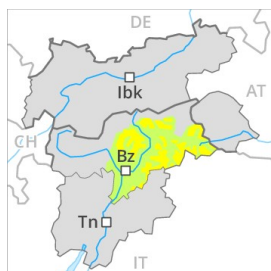
gm 1: bodennahe schwachschicht vom frühwinter

Frische und ältere Triebschneeanisammlungen bilden die Hauptgefahr. Unterhalb von rund 2500 m sind kleine und vereinzelt mittlere feuchte Lockerschneelawinen möglich.

### Tendenz

Die Schneedecke bleibt meist günstig.

## Gefahrenstufe 2 - Mäßig



**Tendenz: Lawinengefahr bleibt gleich** →  
am Sonntag, den 09.12.2018



Triebschnee



### Frischen Triebschnee beachten.

In den letzten Tagen entstanden vor allem in Kammlagen sowie in hohen Lagen meist kleine Triebschneeansammlungen. Diese Gefahrenstellen liegen besonders in windgeschützten Lagen oberhalb von rund 2200 m. Wintersportler können stellenweise Lawinen auslösen, auch solche mittlerer Größe. Der Lawinenwarndienst hat derzeit wenig Informationen aus dem Gelände, weshalb die Lawinengefahr vor Ort besonders gründlich überprüft werden sollte.

### Schneedecke

Die Altschneedecke ist allgemein gut verfestigt. Der Triebschnee liegt auf weichen Schichten. Unterhalb von rund 2200 m liegt nur wenig Schnee.

### Tendenz

Mit dem Neuschnee nimmt die Anzahl der Gefahrenstellen im Verlaufe der Nacht zu.

## Gefahrenstufe 2 - Mäßig



Tendenz: Lawinengefahr steigt  
am Sonntag, den 09.12.2018



Triebschnee



Waldgrenze

### Frischen Triebschnee beachten.

In den letzten vier Tagen entstanden vor allem in Kammlagen sowie in hohen Lagen meist kleine Triebsehneansammlungen. Diese Gefahrenstellen liegen vor allem an Triebsehnehängen oberhalb von rund 1800 m. Wintersportler können stellenweise Lawinen auslösen, auch solche mittlerer Grösse.

### Schneedecke

#### Gefahrenmuster

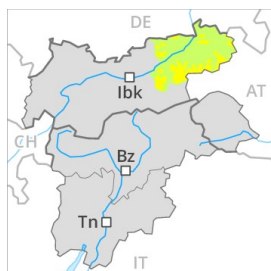
gm 6: lockerer schnee und wind

Die Altschneedecke ist allgemein gut verfestigt. Der Triebsehnee liegt auf weichen Schichten. Unterhalb von rund 1800 m liegt nur wenig Schnee.

### Tendenz

Mit Neuschnee und Wind nehmen die Gefahrenstellen im Tagesverlauf zu.

## Gefahrenstufe 2 - Mäßig



Tendenz: Lawinengefahr steigt  
am Sonntag, den 09.12.2018



Triebschnee



Waldgrenze

### Frischen Triebschnee beachten.

In den letzten vier Tagen entstanden vor allem in Kammlagen sowie in hohen Lagen meist kleine Triebschneeansammlungen. Diese Gefahrenstellen liegen vor allem an Triebschneehängen oberhalb von rund 1800 m. Wintersportler können stellenweise Lawinen auslösen, auch solche mittlerer Grösse.

### Schneedecke

#### Gefahrenmuster

gm 6: lockerer schnee und wind

Die Altschneedecke ist allgemein gut verfestigt. Der Triebschnee liegt auf weichen Schichten. Unterhalb von rund 1800 m liegt nur wenig Schnee.

### Tendenz

Mit Neuschnee und Wind nehmen die Gefahrenstellen im Tagesverlauf zu.