

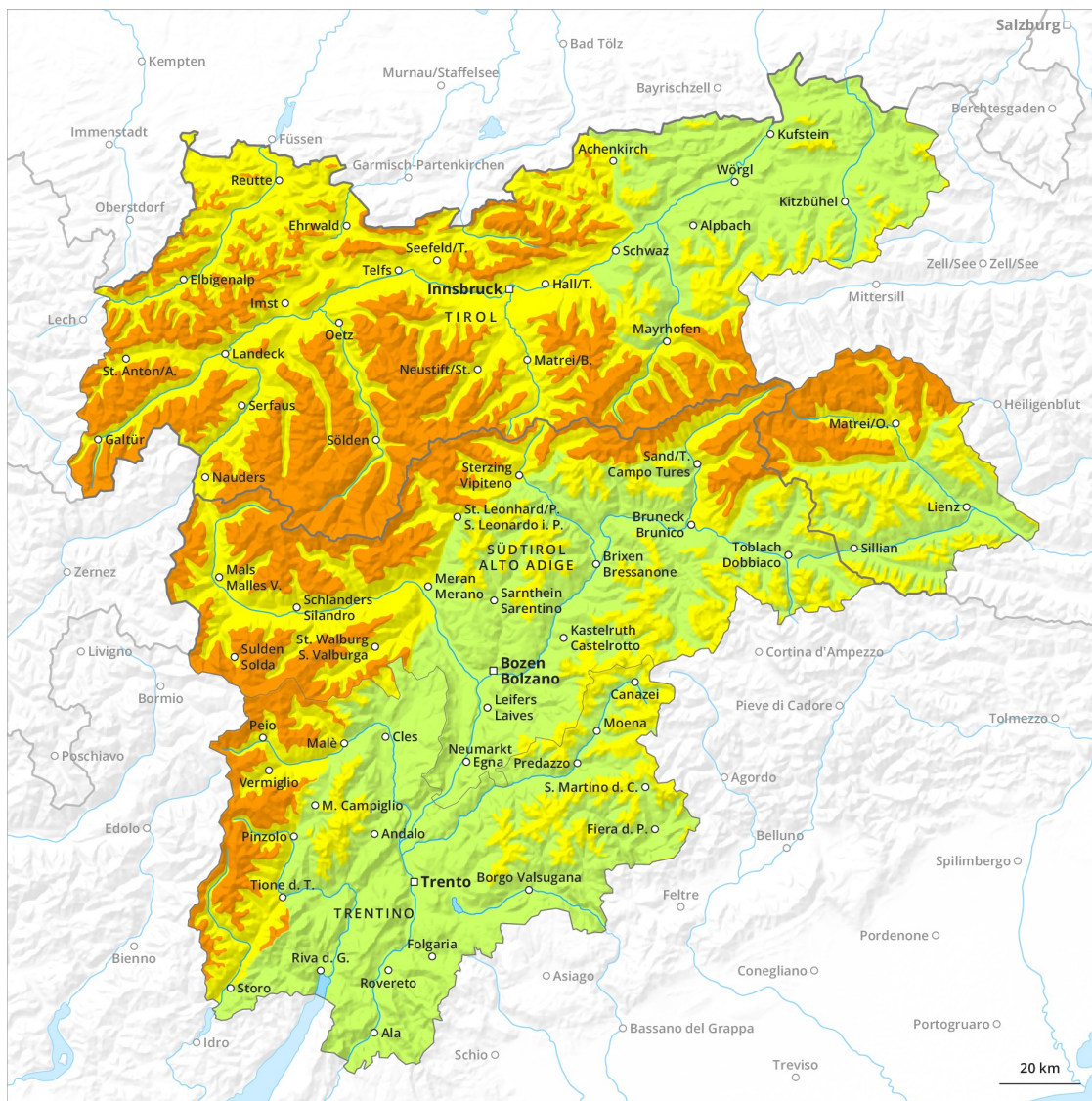
Previsione Valanghe

Sabato 08.12.2018

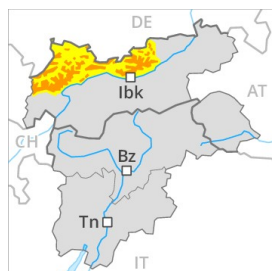
Publicato il 07.12.2018 alle ore 17:47



Valanghe.report



Grado Pericolo 3 - Marcato



Tendenza: Pericolo valanghe in aumento
per Domenica il 09.12.2018



Con neve fresca e vento, netto aumento del pericolo di valanghe.

Con neve fresca e forte vento, netto aumento del pericolo di valanghe. Con neve fresca e vento da forte a tempestoso proveniente da ovest nel corso della notte soprattutto sui pendii vicino alle creste esposti a nord ovest, nord e sud est si sono formati accumuli di neve ventata instabili. La neve fresca e la neve ventata di sabato possono facilmente subire un distacco già in seguito al passaggio di un singolo appassionato di sport invernali al di sopra dei 1800 m circa.

Manto nevoso

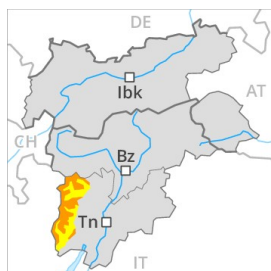
Situazione tipo (st 6: Neve fresca fredda a debole coesione e vento)

Con neve fresca e vento da forte a tempestoso proveniente da ovest nel corso della notte si sono formati accumuli di neve ventata instabili. Gli abbondanti accumuli di neve ventata [Empty] di sabato non si legheranno bene con la neve vecchia a tutte le esposizioni al di sopra dei 1800 m circa.

Tendenza

Neve fresca e neve ventata al di sopra dei 1800 m circa.

Grado Pericolo 3 - Marcato



Tendenza: **Pericolo valanghe in aumento**
per Domenica il 09.12.2018



Neve ventata



2200m

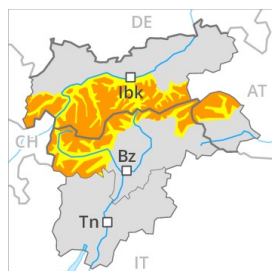
Con neve fresca e venti tempestosi, progressivo aumento del pericolo di valanghe.

Sino a sera gli accumuli di neve ventata cresceranno considerevolmente. Con neve fresca e venti tempestosi, nel corso della giornata sono possibili valanghe spontanee, che possono raggiungere dimensioni medie. Inoltre soprattutto nelle zone in prossimità delle creste esposte in tutte le direzioni e generalmente ad alta quota gli accumuli di neve ventata in parte innevati possono facilmente subire un distacco. Le escursioni e le discese fuori pista richiedono esperienza nella valutazione del pericolo di valanghe e una prudente scelta dell'itinerario.

Manto nevoso

Venti tempestosi e neve fresca soprattutto lungo il confine con il Tirolo sino alle quote di media montagna. Le condizioni per le escursioni sono parzialmente sfavorevoli.

Grado Pericolo 3 - Marcato



Tendenza: **Pericolo valanghe in aumento**
per Domenica il 09.12.2018



Neve ventata



Con neve fresca e venti tempestosi, progressivo aumento del pericolo di valanghe.

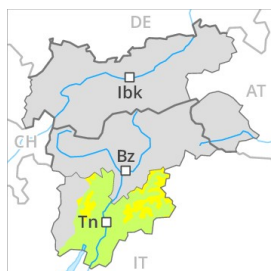
Sino a sera gli accumuli di neve ventata cresceranno considerevolmente. Con neve fresca e venti tempestosi, nel corso della giornata sono possibili valanghe spontanee, che possono raggiungere dimensioni medie. Inoltre soprattutto nelle zone in prossimità delle creste esposte in tutte le direzioni e generalmente ad alta quota gli accumuli di neve ventata in parte innevati possono facilmente subire un distacco. Le escursioni e le discese fuori pista richiedono esperienza nella valutazione del pericolo di valanghe e una prudente scelta dell'itinerario.

Manto nevoso

Situazione tipo (st 6: Neve fresca fredda a debole coesione e vento)

Venti tempestosi e neve fresca soprattutto lungo il confine con il Tirolo sino alle quote di media montagna. Le condizioni per le escursioni sono parzialmente sfavorevoli.

Grado Pericolo 2 - Moderato



Tendenza: **Pericolo valanghe stabile** →
per Domenica il 09.12.2018



Neve ventata



Gli accumuli di neve ventata sono dall'escursionista esperto ben individuabili e devono essere valutati con attenzione.

Il manto di neve vecchia rimane ben consolidato a livello generale. Diversi strati di neve ventata poggiano in parte su una superficie del manto di neve vecchia liscia.

Manto nevoso

Situazione tipo

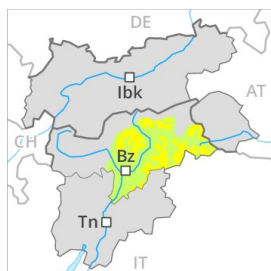
st 1: la seconda nevicata

I nuovi e i vecchi accumuli di neve ventata rappresentano la principale fonte di pericolo. Al di sotto dei 2500 m circa sono possibili valanghe umide di neve a debole coesione di piccole e, a livello isolato, di medie dimensioni.

Tendenza

Il manto nevoso rimane favorevole a livello generale.

Grado Pericolo 2 - Moderato



Tendenza: **Pericolo valanghe stabile** →
per Domenica il 09.12.2018



Neve ventata



La neve ventata recente richiede attenzione.

Negli ultimi giorni soprattutto nelle zone in prossimità delle creste così come ad alta quota si sono formati accumuli di neve ventata per lo più di piccole dimensioni. Questi punti pericolosi si trovano principalmente nelle zone riparate dal vento al di sopra dei 2200 m circa. Un appassionato di sport invernali può in alcuni punti provocare il distacco di valanghe, anche di medie dimensioni. Attualmente il servizio di previsione valanghe dispone di informazioni limitate dal territorio. Il pericolo di valanghe dovrebbe quindi essere valutato con particolare attenzione sul posto.

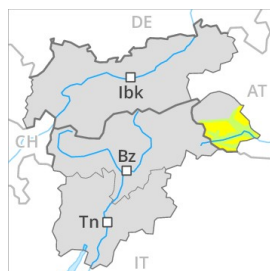
Manto nevoso

Il manto di neve vecchia è ben consolidato a livello generale. La neve ventata poggia su strati soffici. Al di sotto dei 2200 m circa è presente solo poca neve.

Tendenza

Con la neve fresca, nel corso della notte il numero dei punti pericolosi aumenterà.

Grado Pericolo 2 - Moderato



Tendenza: **Pericolo valanghe in aumento**
per Domenica il 09.12.2018



Neve ventata



Linea del bosco

La neve ventata recente richiede attenzione.

Negli ultimi quattro giorni soprattutto nelle zone in prossimità delle creste così come ad alta quota si sono formati accumuli di neve ventata per lo più di piccole dimensioni. Questi punti pericolosi si trovano soprattutto sui pendii carichi di neve ventata al di sopra dei 1800 m circa. Un appassionato di sport invernali può in alcuni punti provocare il distacco di valanghe, anche di medie dimensioni.

Manto nevoso

Situazione tipo

st 6: Neve fresca fredda a debole coesione e vento

Il manto di neve vecchia è ben consolidato a livello generale. La neve ventata poggia su strati soffici. Al di sotto dei 1800 m circa è presente solo poca neve.

Tendenza

Con neve fresca e vento, nel corso della giornata i punti pericolosi aumenteranno.

Grado Pericolo 2 - Moderato



Tendenza: Pericolo valanghe in aumento
per Domenica il 09.12.2018



Neve ventata



Linea del bosco

La neve ventata recente richiede attenzione.

Negli ultimi quattro giorni soprattutto nelle zone in prossimità delle creste così come ad alta quota si sono formati accumuli di neve ventata per lo più di piccole dimensioni. Questi punti pericolosi si trovano soprattutto sui pendii carichi di neve ventata al di sopra dei 1800 m circa. Un appassionato di sport invernali può in alcuni punti provocare il distacco di valanghe, anche di medie dimensioni.

Manto nevoso

Situazione tipo

st 6: Neve fresca fredda a debole coesione e vento

Il manto di neve vecchia è ben consolidato a livello generale. La neve ventata poggia su strati soffici. Al di sotto dei 1800 m circa è presente solo poca neve.

Tendenza

Con neve fresca e vento, nel corso della giornata i punti pericolosi aumenteranno.