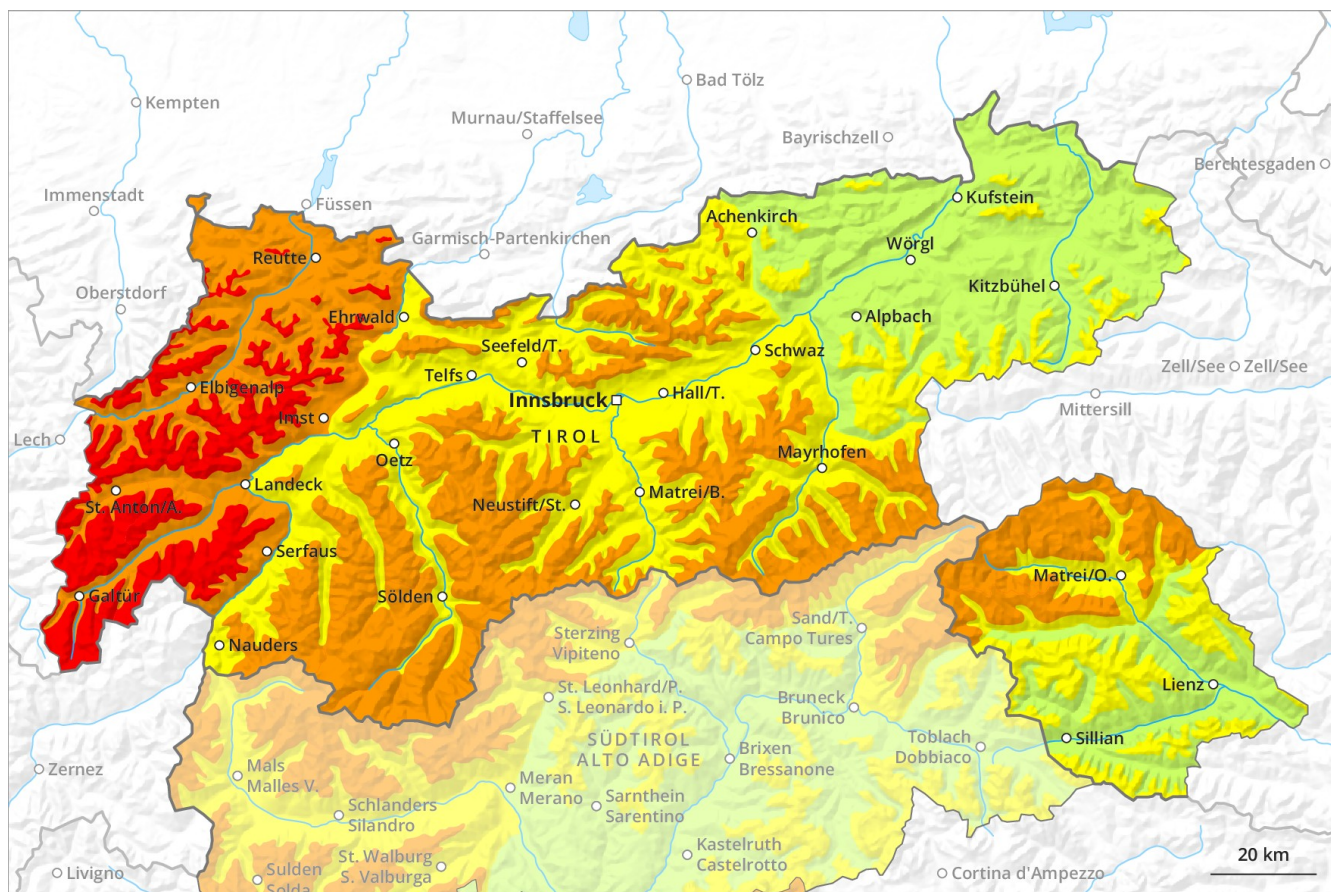


# Lawinenvorhersage Sonntag 09.12.2018

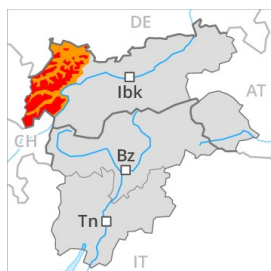
Veröffentlicht am 10.12.2018 um 08:46



Lawinen.report



### Gefahrenstufe 4 - Groß



Tendenz: Lawinengefahr steigt  
am Montag, den 10.12.2018



### Markanter Anstieg der Lawinengefahr mit Neuschnee und Wind.

Markanter Anstieg der Lawinengefahr mit Neuschnee und starkem Wind. Mit Neuschnee und starkem bis stürmischem Westwind entstanden in den letzten Tagen an allen Expositionen störanfällige Triebsschneeansammlungen. Neu- und Triebsschnee der letzten Tage können oberhalb von rund 1800 m schon von einzelnen Wintersportlern leicht ausgelöst werden. Im Tagesverlauf wird oberhalb der Waldgrenze möglicherweise die Gefahrenstufe 4, "gross" erreicht. Für Touren und Variantenabfahrten abseits gesicherter Pisten sind die Verhältnisse sehr heikel.

### Schneedecke

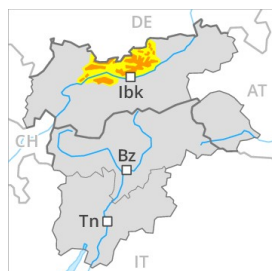
Gefahrenmuster gm 6: lockerer schnee und wind

Es fallen verbreitet oberhalb von rund 1000 m 70 bis 100 cm Schnee. Mit Neuschnee und starkem bis stürmischem Westwind entstehen am Sonntag an allen Expositionen umfangreiche Triebsschneeansammlungen. Die teils grossen Triebsschneeansammlungen der letzten Tage verbinden sich an allen Expositionen oberhalb von rund 1800 m schlecht mit dem Altschnee.

### Tendenz

Weiterer Anstieg der Lawinengefahr mit Neuschnee und Wind.

### Gefahrenstufe 3 - Erheblich



Tendenz: Lawinengefahr steigt  
am Montag, den 10.12.2018



### Markanter Anstieg der Lawinengefahr mit Neuschnee und Wind.

Markanter Anstieg der Lawinengefahr mit Neuschnee und starkem Wind. Mit Neuschnee und starkem bis stürmischem Westwind entstanden in den letzten Tagen an allen Expositionen störanfällige Tribschneeansammlungen. Neu- und Tribschnee der letzten Tage können oberhalb von rund 1800 m schon von einzelnen Wintersportlern leicht ausgelöst werden.

### Schneedecke

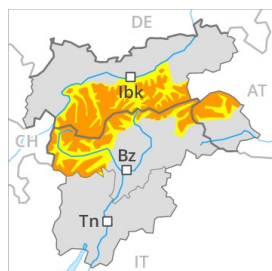
Gefahrenmuster gm 6: lockerer schnee und wind

Es fallen oberhalb von rund 1200 m verbreitet 60 bis 80 cm Schnee, lokal auch mehr. Mit Neuschnee und starkem bis stürmischem Westwind entstanden in den letzten Tagen störanfällige Tribschneeansammlungen. Die umfangreichen Tribschneeansammlungen der letzten Tage verbinden sich an allen Expositionen oberhalb von rund 1800 m schlecht mit dem Altschnee.

### Tendenz

Weiterer Anstieg der Lawinengefahr mit Neuschnee und Wind.

### Gefahrenstufe 3 - Erheblich



Tendenz: Lawinengefahr steigt  
am Montag, den 10.12.2018



Triebsschnee



Waldgrenze

### Allmählicher Anstieg der Lawinengefahr mit Neuschnee und Sturm.

Bis am Abend wachsen die Triebsschneeansammlungen stark an. Mit Neuschnee und Sturm sind im Tagesverlauf spontane Lawinen möglich, aber diese können mittlere Größe erreichen. Zudem sind die teils überschneiten Triebsschneeansammlungen vor allem in Kammlagen aller Expositionen und allgemein in hohen Lagen leicht auslösbar. Gefahrenstellen und Auslösebereitschaft nehmen in hohen Lagen und im Hochgebirge zu. Touren und Variantenabfahrten erfordern Erfahrung in der Beurteilung der Lawinengefahr und eine vorsichtige Routenwahl.

### Schneedecke

Gefahrenmuster gm 6: lockerer schnee und wind

Vor allem entlang der Grenze zu Tirol Sturm und Neuschnee bis in mittlere Lagen. Die Tourenverhältnisse sind teils ungünstig.

## Gefahrenstufe 2 - Mäßig



Tendenz: Lawinengefahr bleibt gleich →  
am Montag, den 10.12.2018



### Frischen Triebschnee beachten.

In den letzten Tagen entstanden vor allem in Kammlagen sowie in hohen Lagen meist kleine Triebschneeansammlungen. Diese Gefahrenstellen liegen vor allem an Triebschneehängen oberhalb von rund 1800 m. Wintersportler können stellenweise Lawinen auslösen, auch solche mittlerer Größe.

### Schneedecke

Gefahrenmuster ( gm 6: lockerer schnee und wind )

Die Altschneedecke ist allgemein gut verfestigt. Der Triebschnee liegt auf weichen Schichten. Unterhalb von rund 1800 m liegt nur wenig Schnee.

### Tendenz

Im Tagesverlauf nimmt die Lawinenaktivität noch nicht wesentlich ab.

### Gefahrenstufe 2 - Mäßig



Tendenz: Lawinengefahr steigt  
am Montag, den 10.12.2018



### Neu- und Triebschnee vorsichtig beurteilen.

In den letzten vier Tagen entstanden vor allem in Kammlagen sowie in hohen Lagen teils leicht auslösbare Triebschneeanisammlungen. Diese Gefahrenstellen liegen vor allem an Triebsehneehängen oberhalb von rund 1800 m. Wintersportler können zunehmend Lawinen auslösen, auch solche mittlerer Grösse.

### Schneedecke

Gefahrenmuster (gm 6: lockerer schnee und wind)

Mit Neuschnee und starkem bis stürmischem Wind aus nordwestlichen Richtungen entstanden in den letzten Tagen an allen Expositionen störanfällige Triebsehneeanisammlungen. Der Triebsehnee liegt verbreitet auf einer weichen Altschneeoberfläche.

### Tendenz

Mit Neuschnee und Wind nehmen die Gefahrenstellen im Tagesverlauf zu.