

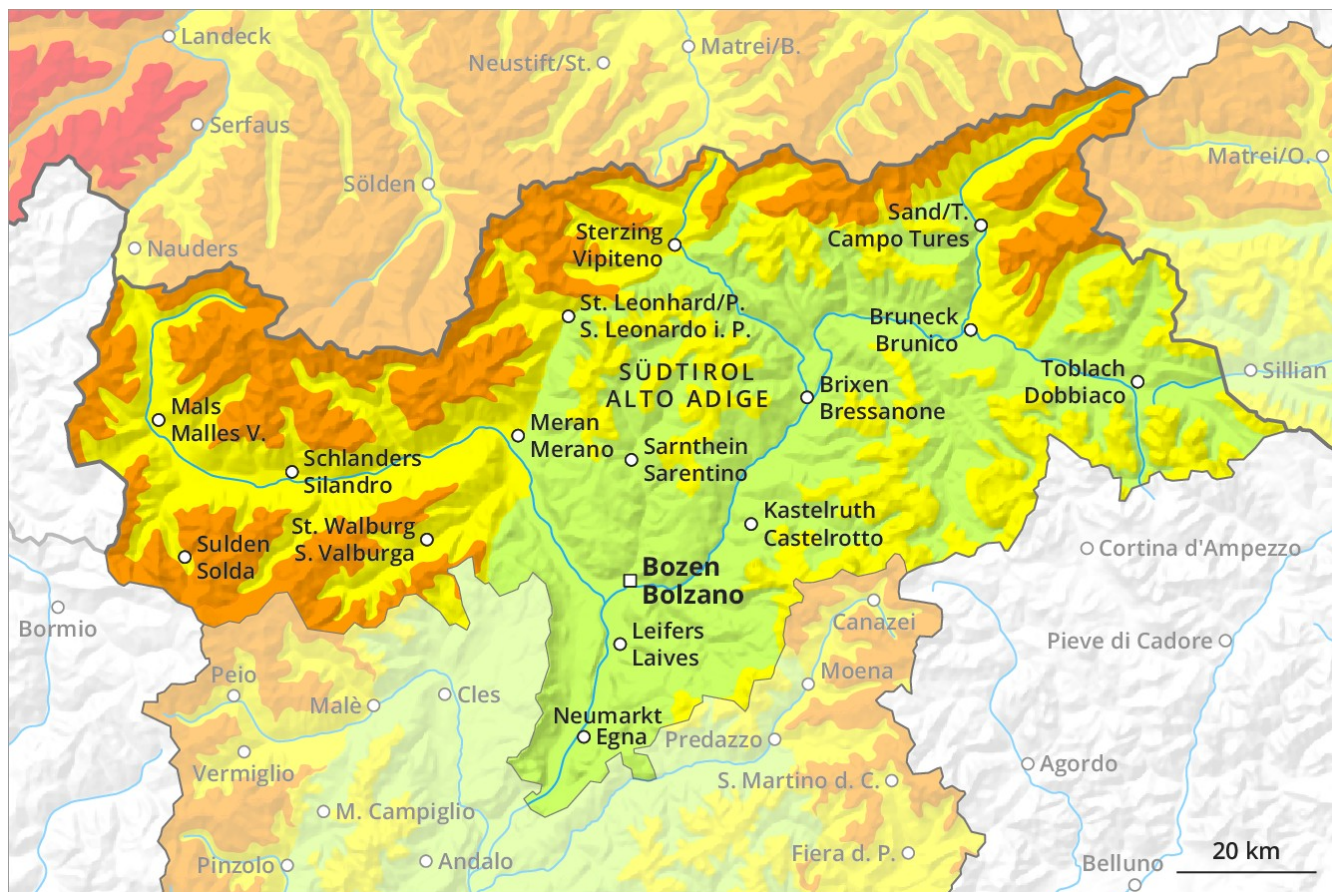
Previsione Valanghe

Domenica 09.12.2018

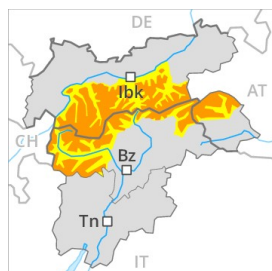
Publicato il 10.12.2018 alle ore 08:46



Valanghe.report



Grado Pericolo 3 - Marcato



Tendenza: **Pericolo valanghe in aumento**
per Lunedì il 10.12.2018



Neve ventata



Linea del bosco

Con neve fresca e venti tempestosi, progressivo aumento del pericolo di valanghe.

Sino a sera gli accumuli di neve ventata cresceranno considerevolmente. Con neve fresca e venti tempestosi, nel corso della giornata sono possibili valanghe spontanee, che possono raggiungere dimensioni medie. Inoltre soprattutto nelle zone in prossimità delle creste esposte in tutte le direzioni e generalmente ad alta quota gli accumuli di neve ventata in parte innevati possono facilmente subire un distacco. I punti pericolosi e la probabilità di distacco aumenteranno ad alta quota e in alta montagna. Le escursioni e le discese fuori pista richiedono esperienza nella valutazione del pericolo di valanghe e una prudente scelta dell'itinerario.

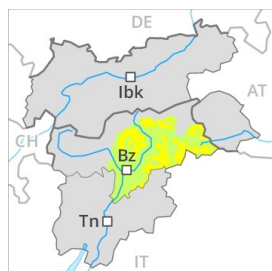
Manto nevoso

Situazione tipo

st 6: Neve fresca fredda a debole coesione e vento

Venti tempestosi e neve fresca soprattutto lungo il confine con il Tirolo sino alle quote di media montagna. Le condizioni per le escursioni sono parzialmente sfavorevoli.

Grado Pericolo 2 - Moderato



Tendenza: Pericolo valanghe stabile
per Lunedì il 10.12.2018 →



Neve ventata



La neve ventata recente richiede attenzione.

Negli ultimi giorni soprattutto nelle zone in prossimità delle creste così come ad alta quota si sono formati accumuli di neve ventata per lo più di piccole dimensioni. Questi punti pericolosi si trovano principalmente nelle zone riparate dal vento al di sopra dei 2200 m circa. Un appassionato di sport invernali può in alcuni punti provocare il distacco di valanghe, anche di medie dimensioni. Attualmente il servizio di previsione valanghe dispone di informazioni limitate dal territorio. Il pericolo di valanghe dovrebbe quindi essere valutato con particolare attenzione sul posto.

Manto nevoso

Il manto di neve vecchia è ben consolidato a livello generale. La neve ventata poggia su strati soffici. Al di sotto dei 2200 m circa è presente solo poca neve.

Tendenza

Attendere traduzione in corso....