

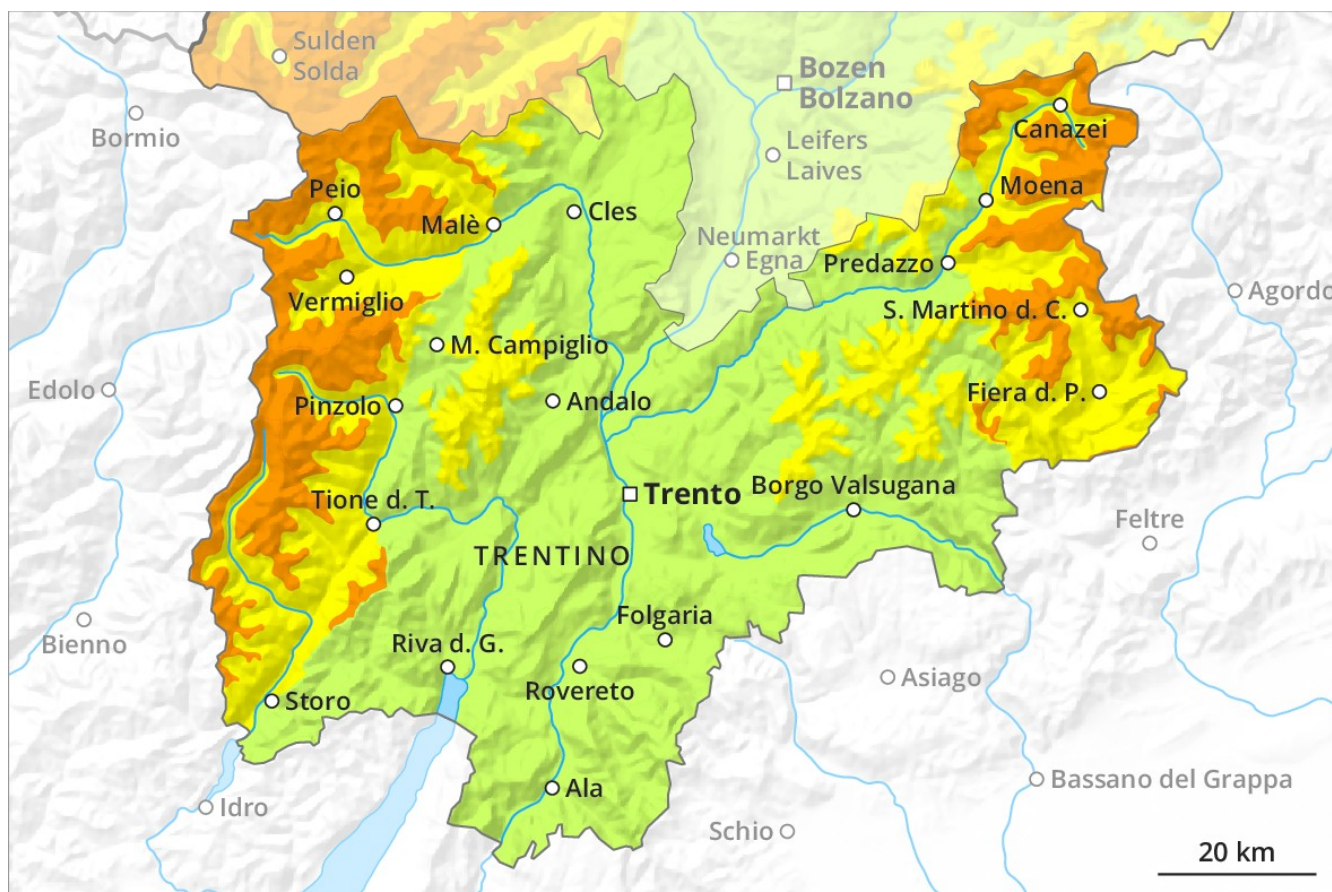
Previsione Valanghe

Domenica 09.12.2018

Publicato il 08.12.2018 alle ore 17:00



Valanghe.report



Grado Pericolo 3 - Marcato



Tendenza: **Pericolo valanghe in aumento**
per Lunedì il 10.12.2018



Neve ventata



2200m

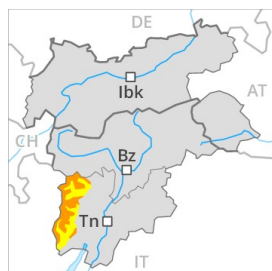
Con neve fresca e forte vento, progressivo aumento del pericolo di valanghe.

Sino a sera gli accumuli di neve ventata cresceranno considerevolmente. Con neve fresca e venti tempestosi, nel corso della giornata sono possibili valanghe spontanee, che possono raggiungere dimensioni medie. Inoltre soprattutto nelle zone in prossimità delle creste esposte in tutte le direzioni e generalmente ad alta quota gli accumuli di neve ventata in parte innevati possono facilmente subire un distacco. Le escursioni e le discese fuori pista richiedono esperienza nella valutazione del pericolo di valanghe e una prudente scelta dell'itinerario.

Manto nevoso

Venti tempestosi e neve fresca soprattutto lungo il confine con il Tirolo sino alle quote di media montagna. Le condizioni per le escursioni sono parzialmente sfavorevoli.

Grado Pericolo 3 - Marcato



Tendenza: Pericolo valanghe in aumento
per Lunedì il 10.12.2018



Neve ventata



2200m

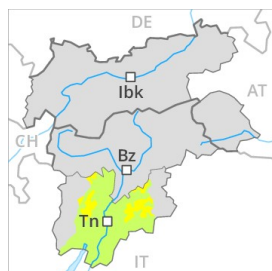
Con neve fresca e forte vento, progressivo aumento del pericolo di valanghe.

Sino a sera gli accumuli di neve ventata cresceranno considerevolmente. Con neve fresca e venti tempestosi, nel corso della giornata sono possibili valanghe spontanee, che possono raggiungere dimensioni medie. Inoltre soprattutto nelle zone in prossimità delle creste esposte in tutte le direzioni e generalmente ad alta quota gli accumuli di neve ventata in parte innevati possono facilmente subire un distacco. Le escursioni e le discese fuori pista richiedono esperienza nella valutazione del pericolo di valanghe e una prudente scelta dell'itinerario.

Manto nevoso

Venti tempestosi e neve fresca soprattutto lungo il confine con il Tirolo sino alle quote di media montagna. Le condizioni per le escursioni sono parzialmente sfavorevoli.

Grado Pericolo 2 - Moderato



Tendenza: Pericolo valanghe stabile
per Lunedì il 10.12.2018 →



Neve ventata



Gli accumuli di neve ventata sono anche dall'escursionista esperto solo difficilmente individuabili e devono essere valutati con spirito critico.

Il manto di neve vecchia rimane ben consolidato a livello generale. Diversi strati di neve ventata poggiano in parte su una superficie del manto di neve vecchia liscia.

Manto nevoso

Situazione tipo st 1: la seconda nevicata

I nuovi e i vecchi accumuli di neve ventata rappresentano la principale fonte di pericolo. Al di sotto dei 2500 m circa sono possibili valanghe umide di neve a debole coesione di piccole e, a livello isolato, di medie dimensioni.

Tendenza

Il manto nevoso rimane favorevole a livello generale.