

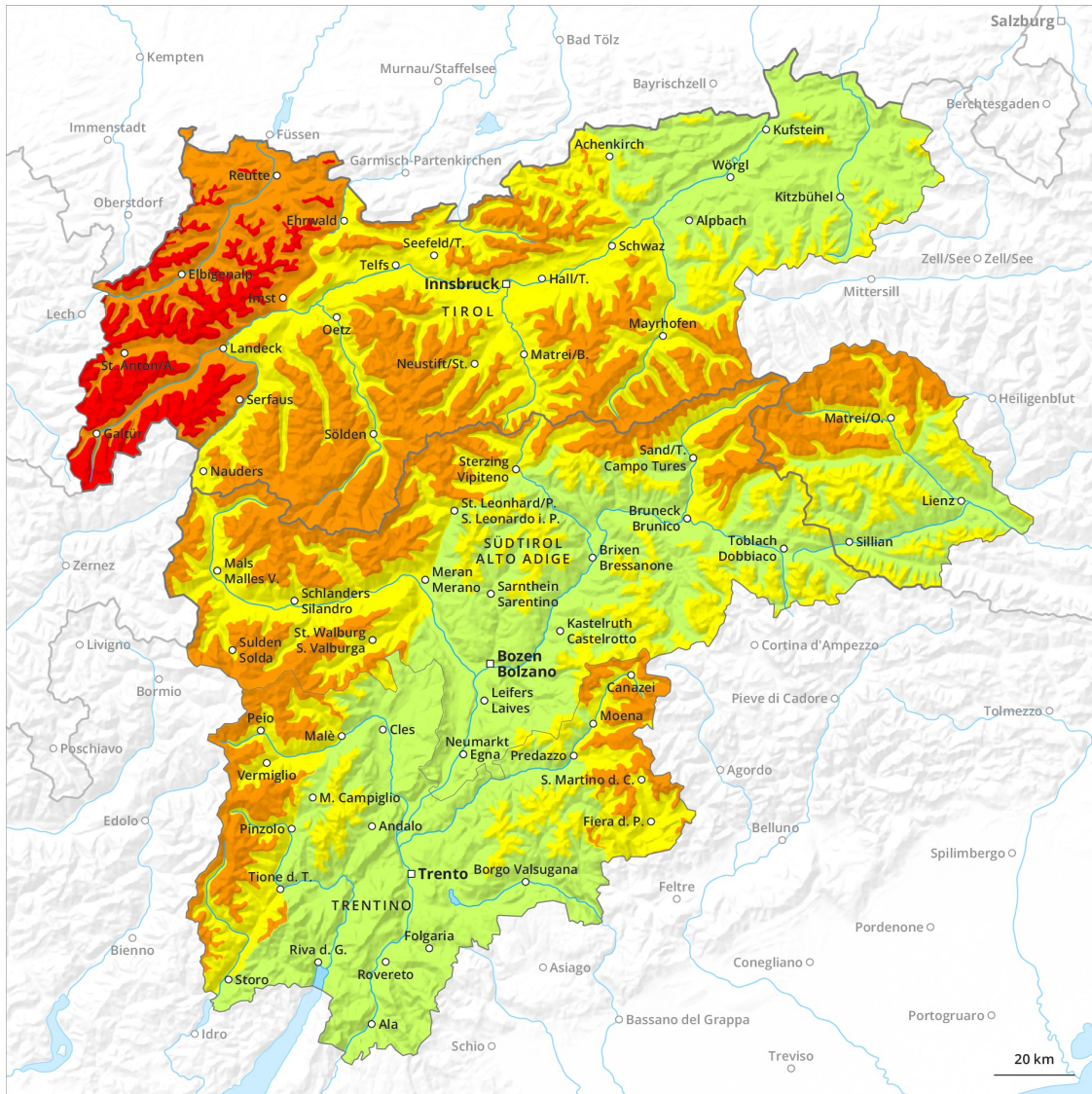
Previsione Valanghe

Domenica 09.12.2018

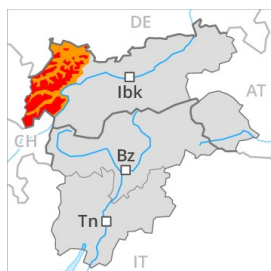
Publicato il 10.12.2018 alle ore 08:46



Valanghe.report



Grado Pericolo 4 - Forte



Tendenza: Pericolo valanghe in aumento
per Lunedì il 10.12.2018



Con neve fresca e vento, netto aumento del pericolo di valanghe.

Con neve fresca e forte vento, netto aumento del pericolo di valanghe. Con neve fresca e vento da forte a tempestoso proveniente da ovest negli ultimi giorni a tutte le esposizioni si sono formati accumuli di neve ventata instabili. La neve fresca e la neve ventata degli ultimi giorni possono facilmente subire un distacco già in seguito al passaggio di un singolo appassionato di sport invernali al di sopra dei 1800 m circa. Al di sopra del limite del bosco, nel corso della giornata verrà raggiunto probabilmente il grado di pericolo 4 "forte". Per le escursioni e le discese fuori pista al di fuori delle piste assicurate, le condizioni sono molto insidiose.

Manto nevoso

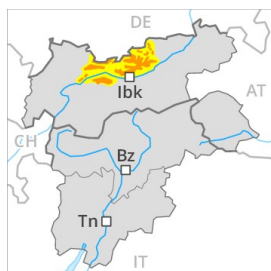
Situazione tipo st 6: Neve fresca fredda a debole coesione e vento

In molte regioni cadranno da 70 a 100 cm di neve al di sopra dei 1000 m circa. Con neve fresca e vento da forte a tempestoso proveniente da ovest nella giornata di domenica a tutte le esposizioni si formeranno abbondanti accumuli di neve ventata. Gli accumuli di neve ventata in parte di grandi dimensioni degli ultimi giorni non si legheranno bene con la neve vecchia a tutte le esposizioni al di sopra dei 1800 m circa.

Tendenza

Con neve fresca e vento, ulteriore aumento del pericolo di valanghe.

Grado Pericolo 3 - Marcato



Tendenza: **Pericolo valanghe in aumento**
per Lunedì il 10.12.2018



Con neve fresca e vento, netto aumento del pericolo di valanghe.

Con neve fresca e forte vento, netto aumento del pericolo di valanghe. Con neve fresca e vento da forte a tempestoso proveniente da ovest negli ultimi giorni a tutte le esposizioni si sono formati accumuli di neve ventata instabili. La neve fresca e la neve ventata degli ultimi giorni possono facilmente subire un distacco già in seguito al passaggio di un singolo appassionato di sport invernali al di sopra dei 1800 m circa.

Manto nevoso

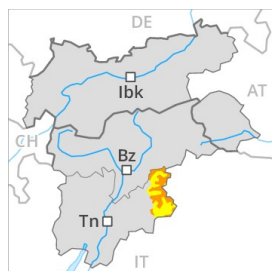
Situazione tipo st 6: Neve fresca fredda a debole coesione e vento

Cadranno in molte regioni da 60 a 80 cm di neve al di sopra dei 1200 m circa, localmente anche di più. Con neve fresca e vento da forte a tempestoso proveniente da ovest negli ultimi giorni si sono formati accumuli di neve ventata instabili. Gli abbondanti accumuli di neve ventata [Empty] degli ultimi giorni non si legheranno bene con la neve vecchia a tutte le esposizioni al di sopra dei 1800 m circa.

Tendenza

Con neve fresca e vento, ulteriore aumento del pericolo di valanghe.

Grado Pericolo 3 - Marcato



Tendenza: **Pericolo valanghe in aumento**
per Lunedì il 10.12.2018



Neve ventata



2200m

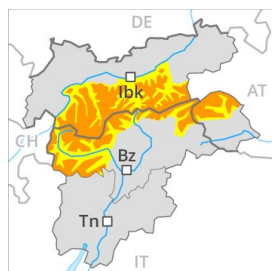
Con neve fresca e forte vento, progressivo aumento del pericolo di valanghe.

Sino a sera gli accumuli di neve ventata cresceranno considerevolmente. Con neve fresca e venti tempestosi, nel corso della giornata sono possibili valanghe spontanee, che possono raggiungere dimensioni medie. Inoltre soprattutto nelle zone in prossimità delle creste esposte in tutte le direzioni e generalmente ad alta quota gli accumuli di neve ventata in parte innevati possono facilmente subire un distacco. Le escursioni e le discese fuori pista richiedono esperienza nella valutazione del pericolo di valanghe e una prudente scelta dell'itinerario.

Manto nevoso

Venti tempestosi e neve fresca soprattutto lungo il confine con il Tirolo sino alle quote di media montagna. Le condizioni per le escursioni sono parzialmente sfavorevoli.

Grado Pericolo 3 - Marcato



Tendenza: **Pericolo valanghe in aumento**
per Lunedì il 10.12.2018



Neve ventata



Linea del bosco

Con neve fresca e venti tempestosi, progressivo aumento del pericolo di valanghe.

Sino a sera gli accumuli di neve ventata cresceranno considerevolmente. Con neve fresca e venti tempestosi, nel corso della giornata sono possibili valanghe spontanee, che possono raggiungere dimensioni medie. Inoltre soprattutto nelle zone in prossimità delle creste esposte in tutte le direzioni e generalmente ad alta quota gli accumuli di neve ventata in parte innevati possono facilmente subire un distacco. I punti pericolosi e la probabilità di distacco aumenteranno ad alta quota e in alta montagna. Le escursioni e le discese fuori pista richiedono esperienza nella valutazione del pericolo di valanghe e una prudente scelta dell'itinerario.

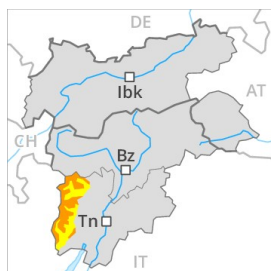
Manto nevoso

Situazione tipo

st 6: Neve fresca fredda a debole coesione e vento

Venti tempestosi e neve fresca soprattutto lungo il confine con il Tirolo sino alle quote di media montagna. Le condizioni per le escursioni sono parzialmente sfavorevoli.

Grado Pericolo 3 - Marcato



Tendenza: Pericolo valanghe in aumento
per Lunedì il 10.12.2018



Neve ventata



2200m

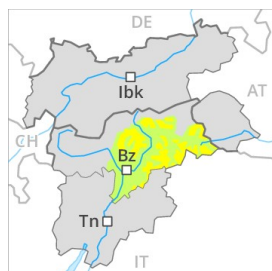
Con neve fresca e forte vento, progressivo aumento del pericolo di valanghe.

Sino a sera gli accumuli di neve ventata cresceranno considerevolmente. Con neve fresca e venti tempestosi, nel corso della giornata sono possibili valanghe spontanee, che possono raggiungere dimensioni medie. Inoltre soprattutto nelle zone in prossimità delle creste esposte in tutte le direzioni e generalmente ad alta quota gli accumuli di neve ventata in parte innevati possono facilmente subire un distacco. Le escursioni e le discese fuori pista richiedono esperienza nella valutazione del pericolo di valanghe e una prudente scelta dell'itinerario.

Manto nevoso

Venti tempestosi e neve fresca soprattutto lungo il confine con il Tirolo sino alle quote di media montagna. Le condizioni per le escursioni sono parzialmente sfavorevoli.

Grado Pericolo 2 - Moderato



Tendenza: Pericolo valanghe stabile
per Lunedì il 10.12.2018 →



Neve ventata



La neve ventata recente richiede attenzione.

Negli ultimi giorni soprattutto nelle zone in prossimità delle creste così come ad alta quota si sono formati accumuli di neve ventata per lo più di piccole dimensioni. Questi punti pericolosi si trovano principalmente nelle zone riparate dal vento al di sopra dei 2200 m circa. Un appassionato di sport invernali può in alcuni punti provocare il distacco di valanghe, anche di medie dimensioni. Attualmente il servizio di previsione valanghe dispone di informazioni limitate dal territorio. Il pericolo di valanghe dovrebbe quindi essere valutato con particolare attenzione sul posto.

Manto nevoso

Il manto di neve vecchia è ben consolidato a livello generale. La neve ventata poggia su strati soffici. Al di sotto dei 2200 m circa è presente solo poca neve.

Tendenza

Attendere traduzione in corso....

Grado Pericolo 2 - Moderato



Tendenza: **Pericolo valanghe stabile** per Lunedì il 10.12.2018 →



Neve ventata



Linea del bosco

La neve ventata recente richiede attenzione.

Negli ultimi giorni soprattutto nelle zone in prossimità delle creste così come ad alta quota si sono formati accumuli di neve ventata per lo più di piccole dimensioni. Questi punti pericolosi si trovano soprattutto sui pendii carichi di neve ventata al di sopra dei 1800 m circa. Un appassionato di sport invernali può in alcuni punti provocare il distacco di valanghe, anche di medie dimensioni.

Manto nevoso

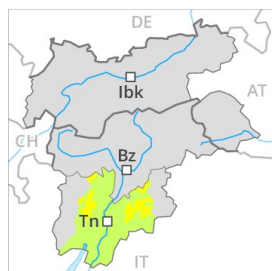
Situazione tipo st 6: Neve fresca fredda a debole coesione e vento

Il manto di neve vecchia è ben consolidato a livello generale. La neve ventata poggia su strati soffici. Al di sotto dei 1800 m circa è presente solo poca neve.

Tendenza

Nel corso della giornata l'attività valanghiva non diminuirà ancora in modo sostanziale.

Grado Pericolo 2 - Moderato



Tendenza: Pericolo valanghe stabile
per Lunedì il 10.12.2018 →



Neve ventata



Gli accumuli di neve ventata sono anche dall'escursionista esperto solo difficilmente individuabili e devono essere valutati con spirito critico.

Il manto di neve vecchia rimane ben consolidato a livello generale. Diversi strati di neve ventata poggiano in parte su una superficie del manto di neve vecchia liscia.

Manto nevoso

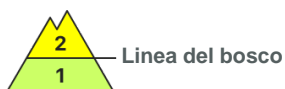
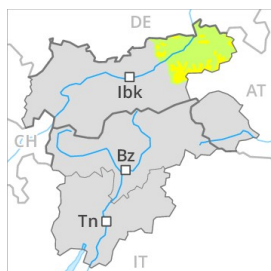
Situazione tipo St 1: la seconda nevicata

I nuovi e i vecchi accumuli di neve ventata rappresentano la principale fonte di pericolo. Al di sotto dei 2500 m circa sono possibili valanghe umide di neve a debole coesione di piccole e, a livello isolato, di medie dimensioni.

Tendenza

Il manto nevoso rimane favorevole a livello generale.

Grado Pericolo 2 - Moderato



Tendenza: **Pericolo valanghe in aumento**
per Lunedì il 10.12.2018



La neve fresca e quella ventata devono essere valutate con attenzione.

Negli ultimi quattro giorni soprattutto nelle zone in prossimità delle creste così come ad alta quota si sono formati accumuli di neve ventata in parte facilmente distaccabili. Questi punti pericolosi si trovano soprattutto sui pendii carichi di neve ventata al di sopra dei 1800 m circa. Un appassionato di sport invernali può progressivamente provocare il distacco di valanghe, anche di medie dimensioni.

Manto nevoso

Situazione tipo st 6: Neve fresca fredda a debole coesione e vento

Con neve fresca e vento da forte a tempestoso proveniente dai quadranti nord occidentali negli ultimi giorni a tutte le esposizioni si sono formati accumuli di neve ventata instabili. In molti punti la neve ventata poggia su una superficie del manto di neve vecchia morbida.

Tendenza

Con neve fresca e vento, nel corso della giornata i punti pericolosi aumenteranno.