

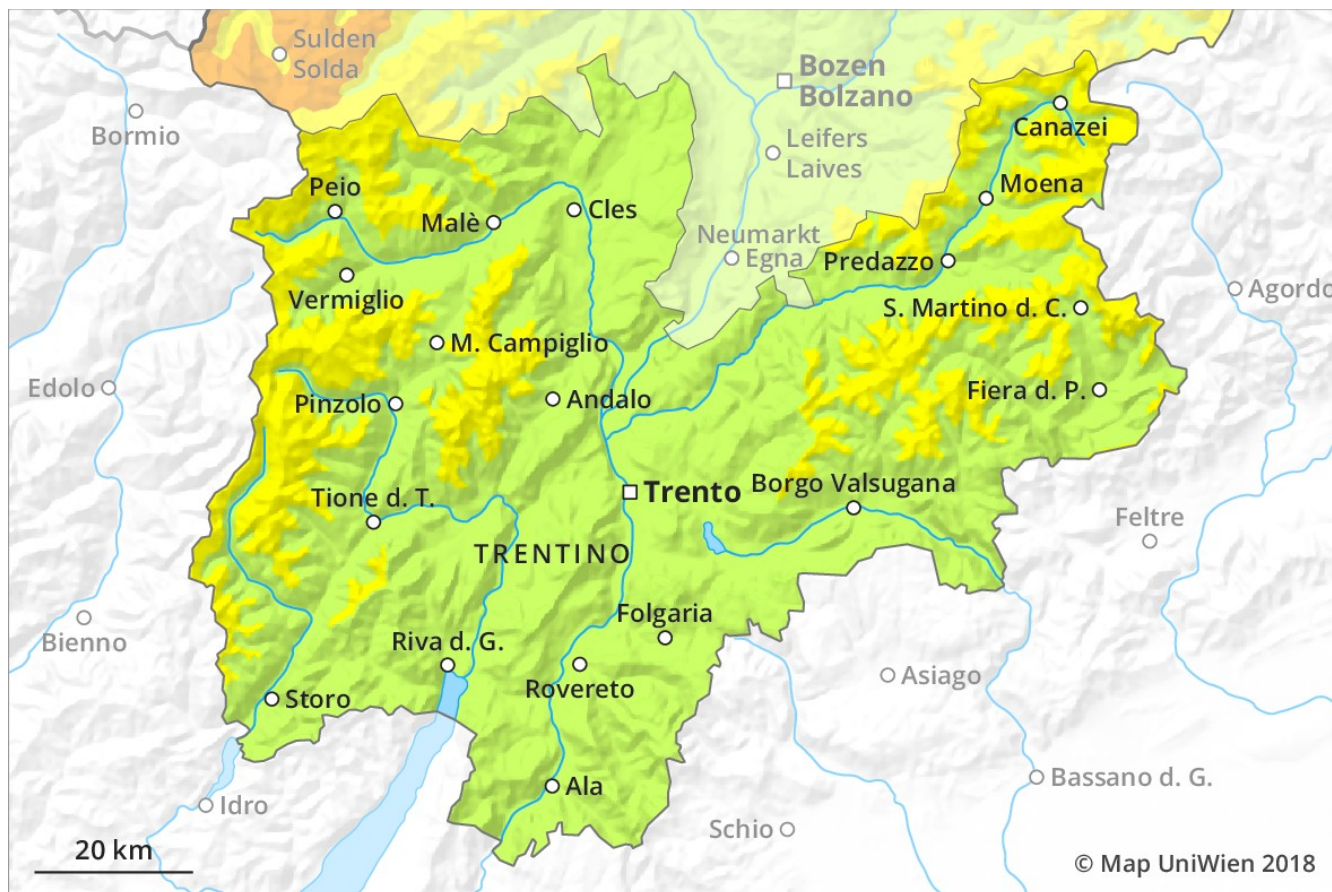
Previsione Valanghe

Mercoledì 12.12.2018

Publicato il 11.12.2018 alle ore 17:08



Valanghe.report



Grado Pericolo 2 - Moderato



Tendenza: Pericolo valanghe in aumento
per Giovedì il 13.12.2018



Neve ventata



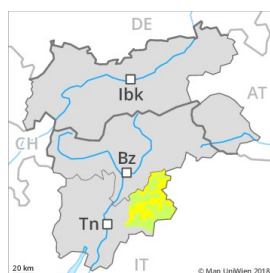
Con i vento proveniente da nord ovest a tratti forte, locale aumento del pericolo di valanghe.

Gli accumuli di neve ventata in parte instabili degli ultimi quattro giorni rappresentano la principale fonte di pericolo. Essi si trovano specialmente nelle zone in prossimità delle creste esposte in tutte le direzioni e in alta montagna. Gli accumuli di neve ventata possono distaccarsi a livello isolato già con un debole sovraccarico e raggiungere dimensioni medie. I punti pericolosi si trovano soprattutto sui pendii ripidi al di sopra dei 2200 m circa, come pure nelle zone in prossimità delle creste, nei canali e nelle conche esposte in tutte le direzioni. Le escursioni e le discese fuori pista richiedono esperienza nella valutazione del pericolo di valanghe e una prudente scelta dell'itinerario.

Manto nevoso

Poca neve fresca principalmente nelle regioni settentrionali esposte al favonio. Il vento ha causato il trasporto della neve fresca e, in parte, anche della neve vecchia. Con il vento, gli accumuli di neve ventata sono ulteriormente cresciuti. Il manto nevoso sarà instabile soprattutto sui pendii carichi di neve ventata.

Grado Pericolo 2 - Moderato



Tendenza: Pericolo valanghe in aumento
per Giovedì il 13.12.2018



Neve ventata



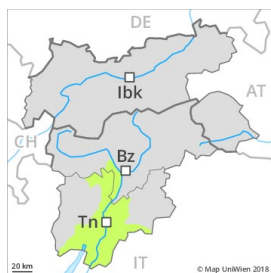
Con i vento proveniente da nord ovest a tratti forte, locale aumento del pericolo di valanghe.

Gli accumuli di neve ventata in parte instabili degli ultimi quattro giorni rappresentano la principale fonte di pericolo. Essi si trovano principalmente nei canali e nelle conche e in alta montagna. Gli accumuli di neve ventata possono distaccarsi a livello isolato già con un debole sovraccarico e raggiungere dimensioni medie. I punti pericolosi si trovano soprattutto sui pendii ripidi al di sopra dei 2200 m circa, come pure nelle zone in prossimità delle creste, nei canali e nelle conche esposte in tutte le direzioni. Le escursioni e le discese fuori pista richiedono esperienza nella valutazione del pericolo di valanghe e una prudente scelta dell'itinerario.

Manto nevoso

Poca neve fresca principalmente nelle regioni settentrionali esposte al favonio. Il vento ha causato il trasporto della neve fresca e, in parte, anche della neve vecchia. Con il vento, gli accumuli di neve ventata sono ulteriormente cresciuti. Il manto nevoso sarà instabile soprattutto sui pendii carichi di neve ventata.

Grado Pericolo 1 - Debole



Neve ventata



Linea del bosco

È presente poca neve.

Gli accumuli di neve ventata rappresentano la principale fonte di pericolo. Essi sono per lo più sottili e devono essere valutati con attenzione.

Manto nevoso

Al di sopra del limite del bosco è presente poca neve. La neve ventata poggia in parte su una superficie del manto di neve vecchia liscia. Il manto di neve vecchia rimane ben consolidato a livello generale.

Tendenza

Il manto nevoso rimane favorevole a livello generale.