

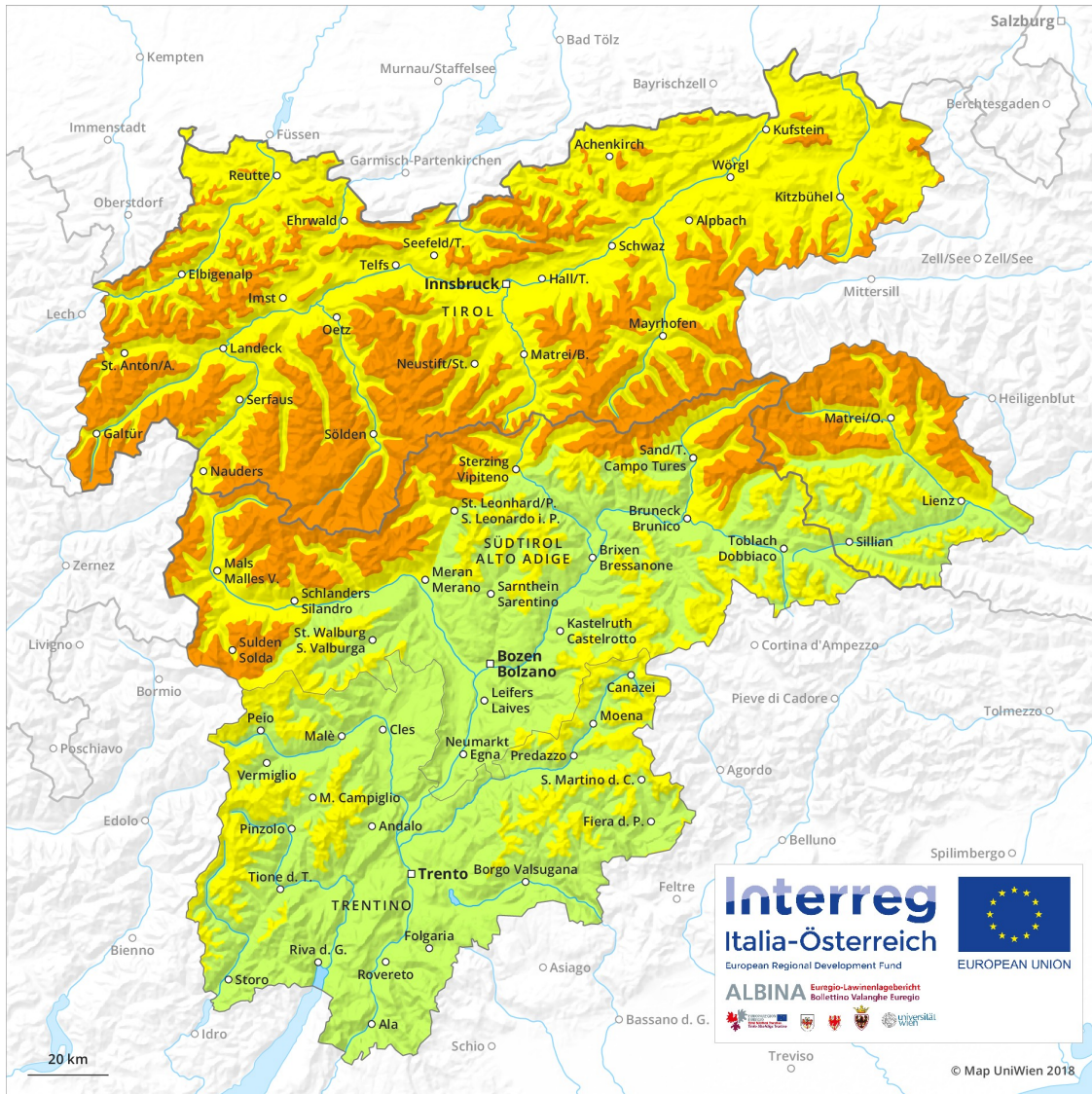
Previsione Valanghe

Mercoledì 12.12.2018

Publicato il 11.12.2018 alle ore 17:08



Valanghe.report



Grado Pericolo 3 - Marcato



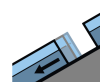
Tendenza: Pericolo valanghe in diminuzione
per Giovedì il 13.12.2018



Neve ventata



Linea del bosco



Valanghe di slittamento



2400m

La neve ventata recente è la principale fonte di pericolo. La neve slittante richiede attenzione.

Con neve fresca e vento da forte a tempestoso proveniente dai quadranti nord occidentali negli ultimi giorni si sono formati abbondanti accumuli di neve ventata. Ciò specialmente nelle zone in prossimità delle creste, nelle conche e nei canali al di sopra del limite del bosco. Gli accumuli di neve ventata possono distaccarsi in seguito al passaggio di un singolo appassionato di sport invernali. I punti pericolosi sono innevati e difficili da individuare. Le escursioni richiedono esperienza nella valutazione del pericolo di valanghe. Punti pericolosi per valanghe per scivolamento di neve si trovano sui pendii erbosi ripidi al di sotto dei 2400 m circa.

Manto nevoso

Situazione tipo

st 6: Neve fresca fredda a debole coesione e vento

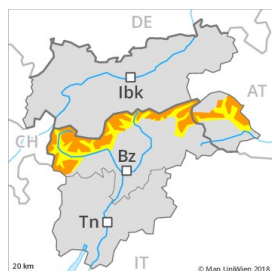
st 2: valanga per scivolamento di neve

Negli ultimi quattro giorni sono caduti in molte regioni da 30 a 50 cm di neve, localmente anche di più. Il legame reciproco degli accumuli di neve ventata è in parte ancora sfavorevole. Questi ultimi sono stati innevati e quindi difficilmente individuabili. Il manto di neve vecchia è favorevole a livello generale.

Tendenza

Ulteriore calo del pericolo di valanghe.

Grado Pericolo 3 - Marcato



Tendenza: Pericolo valanghe in diminuzione
per Giovedì il 13.12.2018



Neve ventata



Linea del bosco

La neve ventata è la principale fonte di pericolo.

Con neve fresca e vento da forte a tempestoso proveniente da nord ovest negli ultimi giorni soprattutto nelle zone in prossimità delle creste, nelle conche e nei canali si sono formati accumuli di neve ventata instabili. Ciò soprattutto al di sopra del limite del bosco. Le valanghe asciutte possono ancora distaccarsi in seguito al passaggio di un singolo appassionato di sport invernali. Le escursioni richiedono esperienza nella valutazione del pericolo di valanghe.

Manto nevoso

Situazione tipo

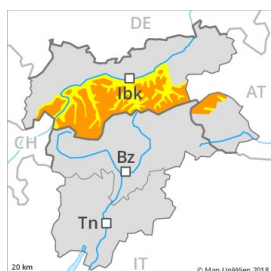
st 6: Neve fresca fredda a debole coesione e vento

Negli ultimi giorni sono caduti in molte regioni da 30 a 50 cm di neve al di sopra dei 2000 m circa, localmente anche di più. Vento proveniente da nord ovest di forte intensità in molte regioni. La neve fresca e quella ventata poggiano spesso su una superficie del manto di neve vecchia morbida. Gli accumuli di neve ventata sono in parte stati innevati e quindi difficilmente individuabili. Il manto di neve vecchia è favorevole a livello generale.

Tendenza

Ulteriore calo del pericolo.

Grado Pericolo 3 - Marcato



Tendenza: Pericolo valanghe in diminuzione
per Giovedì il 13.12.2018



Attenzione alla neve ventata e alla neve vecchia a debole coesione.

Con neve fresca e vento da forte a tempestoso proveniente dai quadranti nord occidentali da sabato si sono formati abbondanti accumuli di neve ventata. Gli accumuli di neve ventata di più recente formazione possono subire un distacco in seguito al passaggio di un singolo appassionato di sport invernali a tutte le esposizioni al di sopra del limite del bosco. Gli accumuli di neve ventata sono in parte stati innevati e quindi difficilmente individuabili. Soprattutto sui pendii ombreggiati molto ripidi, gli strati deboli presenti nella parte basale del manto nevoso possono distaccarsi soprattutto con un forte sovraccarico. Ciò tra i 2400 e i 2900 m circa. Le valanghe possono a livello isolato raggiungere dimensioni grandi. Le escursioni e le discese fuori pista richiedono esperienza nella valutazione del pericolo di valanghe e cautela. Con l'irradiazione solare, la probabilità di distacco di valanghe di neve asciutta a debole coesione aumenterà.

Manto nevoso

Situazione tipo

st 6: Neve fresca fredda a debole coesione e vento

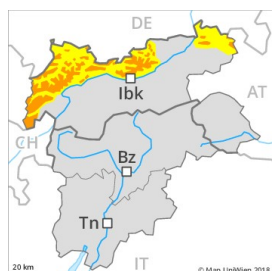
st 1: la seconda nevicata

Negli ultimi quattro giorni sono caduti in molte regioni da 30 a 70 cm di neve, localmente anche di più. Il vento è stato da forte a tempestoso. Gli abbondanti accumuli di neve ventata [Empty] sono in parte stati innevati e quindi difficilmente individuabili. Soprattutto al di sopra del limite del bosco, nella parte superiore del manto nevoso si trovano strati fragili soffici. Sui pendii ombreggiati molto ripidi, all'interno del manto di neve vecchia si trovano strati fragili a cristalli angolari, principalmente tra i 2400 e i 2900 m circa. I rumori di "whum" e la formazione di fessure quando si calpesta la coltre di neve sono campanelli di allarme che rimandano a questo pericolo.

Tendenza

Ulteriore calo del pericolo di valanghe.

Grado Pericolo 3 - Marcato



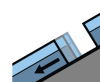
Tendenza: Pericolo valanghe in diminuzione
per Giovedì il 13.12.2018



Neve ventata



Linea del bosco



Valanghe di slittamento



2400m

La neve ventata recente è la principale fonte di pericolo. La neve slittante richiede attenzione.

Con neve fresca e vento da forte a tempestoso proveniente dai quadranti nord occidentali negli ultimi giorni si sono formati abbondanti accumuli di neve ventata. Ciò a tutte le esposizioni al di sopra del limite del bosco. Gli accumuli di neve ventata possono distaccarsi in seguito al passaggio di un singolo appassionato di sport invernali. I punti pericolosi sono innevati e difficili da individuare. Le escursioni richiedono esperienza nella valutazione del pericolo di valanghe. Punti pericolosi per valanghe per scivolamento di neve si trovano sui pendii erbosi ripidi al di sotto dei 2400 m circa. Con l'irradiazione solare, la probabilità di distacco di valanghe di neve asciutta a debole coesione aumenterà.

Manto nevoso

Situazione tipo

st 6: Neve fresca fredda a debole coesione e vento

st 2: valanga per scivolamento di neve

Negli ultimi quattro giorni sono caduti in molte regioni da 50 a 80 cm di neve, localmente sino a 120 cm. Il legame reciproco degli accumuli di neve ventata è in parte ancora sfavorevole. Questi ultimi sono stati innevati e quindi difficilmente individuabili. Il manto di neve vecchia è favorevole a livello generale.

Tendenza

Ulteriore calo del pericolo di valanghe.

Grado Pericolo 2 - Moderato



Tendenza: Pericolo valanghe in aumento
per Giovedì il 13.12.2018



Neve ventata



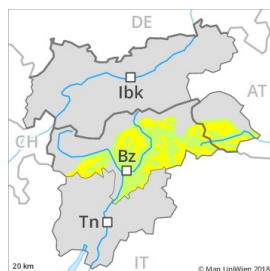
Con i vento proveniente da nord ovest a tratti forte, locale aumento del pericolo di valanghe.

Gli accumuli di neve ventata in parte instabili degli ultimi quattro giorni rappresentano la principale fonte di pericolo. Essi si trovano specialmente nelle zone in prossimità delle creste esposte in tutte le direzioni e in alta montagna. Gli accumuli di neve ventata possono distaccarsi a livello isolato già con un debole sovraccarico e raggiungere dimensioni medie. I punti pericolosi si trovano soprattutto sui pendii ripidi al di sopra dei 2200 m circa, come pure nelle zone in prossimità delle creste, nei canali e nelle conche esposte in tutte le direzioni. Le escursioni e le discese fuori pista richiedono esperienza nella valutazione del pericolo di valanghe e una prudente scelta dell'itinerario.

Manto nevoso

Poca neve fresca principalmente nelle regioni settentrionali esposte al favonio. Il vento ha causato il trasporto della neve fresca e, in parte, anche della neve vecchia. Con il vento, gli accumuli di neve ventata sono ulteriormente cresciuti. Il manto nevoso sarà instabile soprattutto sui pendii carichi di neve ventata.

Grado Pericolo 2 - Moderato



Tendenza: Pericolo valanghe in diminuzione
per Giovedì il 13.12.2018



Neve ventata



Linea del bosco

Attenzione alla neve ventata recente.

Con vento forte proveniente dai quadranti nord occidentali al di sopra del limite del bosco si sono formati accumuli di neve ventata in parte instabili. In quota i punti pericolosi sono più numerosi e grandi.

Soprattutto nelle conche, nei canali e dietro ai cambi di pendenza, gli strati deboli presenti nella parte superficiale del manto nevoso possono distaccarsi. Le valanghe sono di dimensioni piuttosto piccole ma distaccabili da un singolo appassionato di sport invernali. Soprattutto nelle regioni confinanti con quelle interessate dal grado di pericolo 3 "marcato", i punti pericolosi sono più frequenti e il pericolo superiore.

Manto nevoso

Situazione tipo

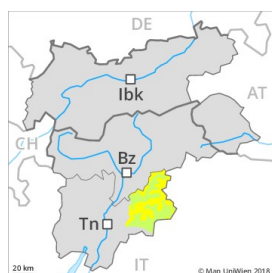
st 6: Neve fresca fredda a debole coesione e vento

Soprattutto nelle regioni settentrionali negli ultimi giorni sono caduti sino a 20 cm di neve al di sopra dei 2000 m circa. Il vento a tratti forte causerà il trasporto della neve fresca.

Tendenza

Ulteriore calo del pericolo.

Grado Pericolo 2 - Moderato



Tendenza: **Pericolo valanghe in aumento**
per Giovedì il 13.12.2018



Neve ventata



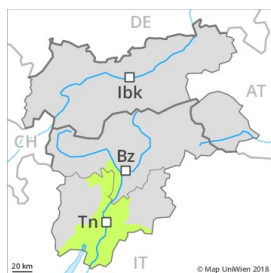
Con i vento proveniente da nord ovest a tratti forte, locale aumento del pericolo di valanghe.

Gli accumuli di neve ventata in parte instabili degli ultimi quattro giorni rappresentano la principale fonte di pericolo. Essi si trovano principalmente nei canali e nelle conche e in alta montagna. Gli accumuli di neve ventata possono distaccarsi a livello isolato già con un debole sovraccarico e raggiungere dimensioni medie. I punti pericolosi si trovano soprattutto sui pendii ripidi al di sopra dei 2200 m circa, come pure nelle zone in prossimità delle creste, nei canali e nelle conche esposte in tutte le direzioni. Le escursioni e le discese fuori pista richiedono esperienza nella valutazione del pericolo di valanghe e una prudente scelta dell'itinerario.

Manto nevoso

Poca neve fresca principalmente nelle regioni settentrionali esposte al favonio. Il vento ha causato il trasporto della neve fresca e, in parte, anche della neve vecchia. Con il vento, gli accumuli di neve ventata sono ulteriormente cresciuti. Il manto nevoso sarà instabile soprattutto sui pendii carichi di neve ventata.

Grado Pericolo 1 - Debole



Neve ventata



Linea del bosco

È presente poca neve.

Gli accumuli di neve ventata rappresentano la principale fonte di pericolo. Essi sono per lo più sottili e devono essere valutati con attenzione.

Manto nevoso

Al di sopra del limite del bosco è presente poca neve. La neve ventata poggia in parte su una superficie del manto di neve vecchia liscia. Il manto di neve vecchia rimane ben consolidato a livello generale.

Tendenza

Il manto nevoso rimane favorevole a livello generale.