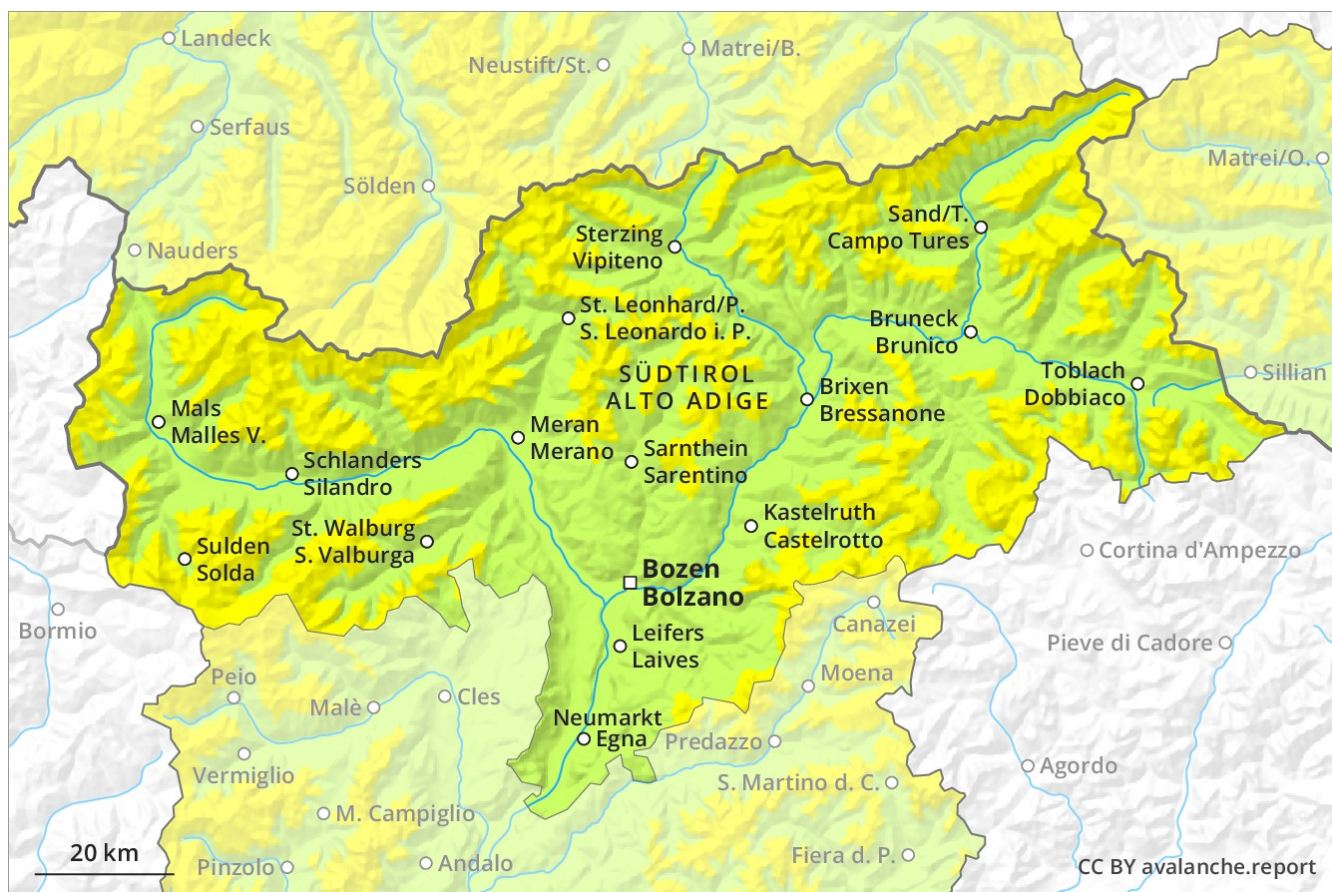


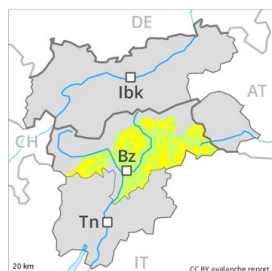
Previsione Valanghe

Domenica 16.12.2018

Publicato il 15.12.2018 alle ore 17:33



Grado Pericolo 2 - Moderato



Tendenza: Pericolo valanghe stabile
per Lunedì il 17.12.2018 →



Neve ventata



Attenzione alla neve ventata.

Con vento in parte forte negli ultimi giorni soprattutto al di sopra dei 2200 m circa si sono formati accumuli di neve ventata in parte instabili. In quota i punti pericolosi sono più numerosi e grandi. Soprattutto nelle regioni settentrionali e nelle regioni occidentali, i punti pericolosi sono più frequenti e il pericolo superiore. Oltre al pericolo di seppellimento, occorre fare attenzione anche al pericolo di trascinamento e caduta.

Manto nevoso

Situazione tipo

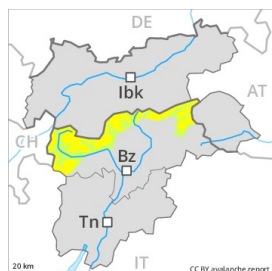
st 6: Neve fresca fredda a debole coesione e vento

Il manto nevoso è estremamente variabile a distanza di pochi metri. Gli accumuli di neve ventata per lo più di piccole dimensioni si sono legati piuttosto bene con la neve vecchia. Gli accumuli di neve ventata nuovi e meno recenti degli ultimi giorni sono ben individuabili. È generalmente presente troppa poca neve per la pratica degli sport invernali.

Tendenza

Ulteriore calo del pericolo.

Grado Pericolo 2 - Moderato



Tendenza: **Pericolo valanghe stabile** →
per Lunedì il 17.12.2018



Neve ventata



Gli accumuli di neve ventata rappresentano la principale fonte di pericolo.

Gli accumuli di neve ventata devono essere valutati con attenzione soprattutto sui pendii esposti da ovest a nord sino a est al di sopra dei 2200 m circa. Gli accumuli di neve ventata si trovano soprattutto nelle zone in prossimità delle creste, nelle conche e nei canali. Soprattutto sui pendii carichi di neve ventata sono possibili valanghe di medie e, a livello isolato, di grandi dimensioni. Nelle regioni occidentali e nelle regioni settentrionali, i punti pericolosi sono più frequenti e il pericolo superiore. Le valanghe possono subire un distacco a livello isolato nella neve vecchia. Le escursioni richiedono esperienza nella valutazione del pericolo di valanghe. Oltre al pericolo di seppellimento, occorre fare attenzione anche al pericolo di trascinarsi e caduta. I punti pericolosi sono in parte innevati e con il cattivo tempo appena individuabili.

Manto nevoso

Il manto nevoso è estremamente variabile a distanza di pochi metri. Sui pendii ombreggiati ripidi, all'interno del manto di neve vecchia si trovano strati fragili a cristalli angolari. I rumori di "whum" sono possibili segnali di pericolo. Alle quote di bassa e media montagna è presente piuttosto poca neve. Un po' di neve fresca soprattutto nelle regioni occidentali.

Grado Pericolo 1 - Debole



Tendenza: Pericolo valanghe stabile →
per Lunedì il 17.12.2018



Neve ventata



Linea del bosco

È presente solo poca neve.

I punti pericolosi sono rari. Isolati punti pericolosi si trovano sui pendii estremamente ripidi. Già una valanga di piccole dimensioni può provocare il trascinamento e la caduta dell'appassionato di sport invernali.

Manto nevoso

Al di sopra del limite del bosco è generalmente presente troppo poca neve per la pratica degli sport invernali.

Tendenza

Il manto nevoso rimane favorevole a livello generale.