

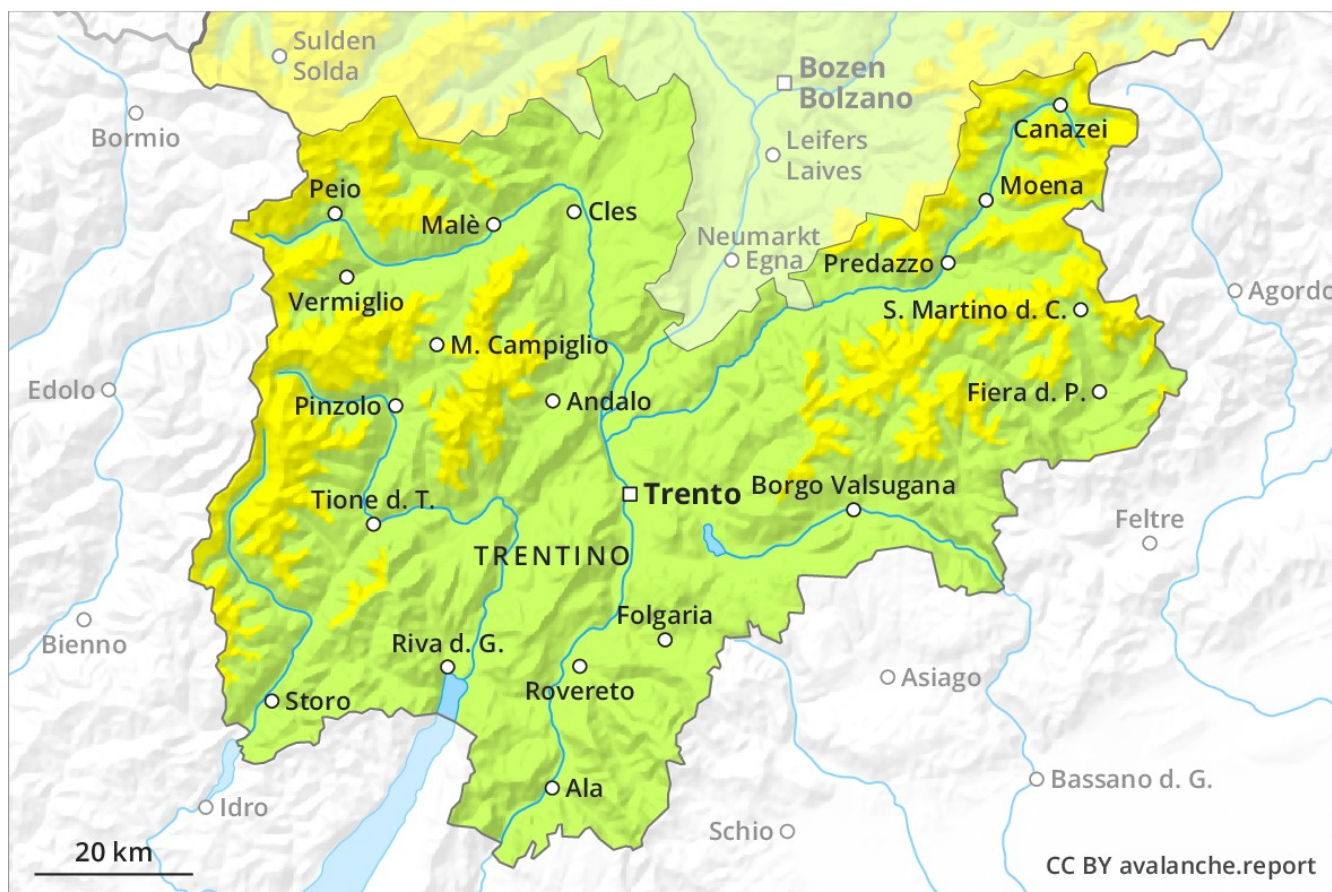
Previsione Valanghe

Domenica 16.12.2018

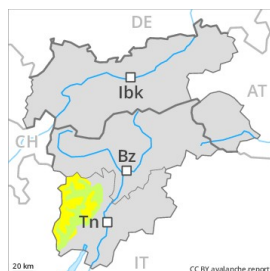
Publicato il 15.12.2018 alle ore 17:00



Valanghe.report



Grado Pericolo 2 - Moderato



Tendenza: **Pericolo valanghe stabile** →
per Lunedì il 17.12.2018



Neve ventata



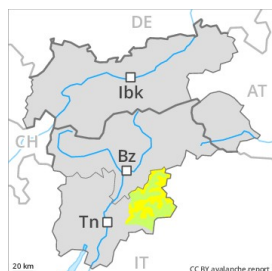
Il pericolo si riferisce principalmente alle zone alpine frequentate dagli appassionati di sport invernali.

Gli accumuli di neve ventata in parte instabili degli ultimi giorni rappresentano la principale fonte di pericolo. Essi si trovano specialmente nelle zone in prossimità delle creste esposte in tutte le direzioni e in alta montagna. Gli accumuli di neve ventata possono distaccarsi soprattutto in seguito a un forte sovraccarico e raggiungere dimensioni medie. Questi punti pericolosi si trovano soprattutto sui pendii ripidi al di sopra dei 2200 m circa, come pure nelle zone in prossimità delle creste, nei canali e nelle conche esposte in tutte le direzioni. Le escursioni e le discese fuori pista richiedono esperienza nella valutazione del pericolo di valanghe e una prudente scelta dell'itinerario.

Manto nevoso

Poca neve fresca anche nelle regioni settentrionali esposte al favonio. Il vento ha causato il trasporto della neve fresca e, in parte, anche della neve vecchia. Il manto nevoso rimane instabile principalmente sui pendii carichi di neve ventata.

Grado Pericolo 2 - Moderato



Tendenza: **Pericolo valanghe stabile** →
per Lunedì il 17.12.2018



Neve ventata



Attenzione alla neve ventata.

Con vento moderato negli ultimi giorni soprattutto al di sopra dei 2200 m circa si sono formati accumuli di neve ventata per lo più sottili. In quota i punti pericolosi sono più numerosi e grandi. Soprattutto nelle regioni settentrionali, i punti pericolosi sono più frequenti e il pericolo superiore. Questi punti pericolosi sono piuttosto rari e facilmente individuabili dall'escursionista esperto. Oltre al pericolo di seppellimento, occorre fare attenzione anche al pericolo di trascinarsi e caduta.

Manto nevoso

Il manto nevoso è estremamente variabile a distanza di pochi metri. Gli accumuli di neve ventata per lo più di piccole dimensioni si sono legati piuttosto bene con la neve vecchia. Gli accumuli di neve ventata nuovi e meno recenti degli ultimi giorni sono ben individuabili. È generalmente presente troppa poca neve per la pratica degli sport invernali.

Grado Pericolo 1 - Debole



Tendenza: Pericolo valanghe stabile →
per Lunedì il 17.12.2018



Neve ventata



Linea del bosco

È presente solo poca neve.

I punti pericolosi sono rari e facilmente individuabili dall'escursionista esperto. Isolati punti pericolosi si trovano sui pendii estremamente ripidi. Già una valanga di piccole dimensioni può provocare il trascinarsi e la caduta dell'appassionato di sport invernali.

Manto nevoso

Al di sopra del limite del bosco è generalmente presente troppo poca neve per la pratica degli sport invernali.