

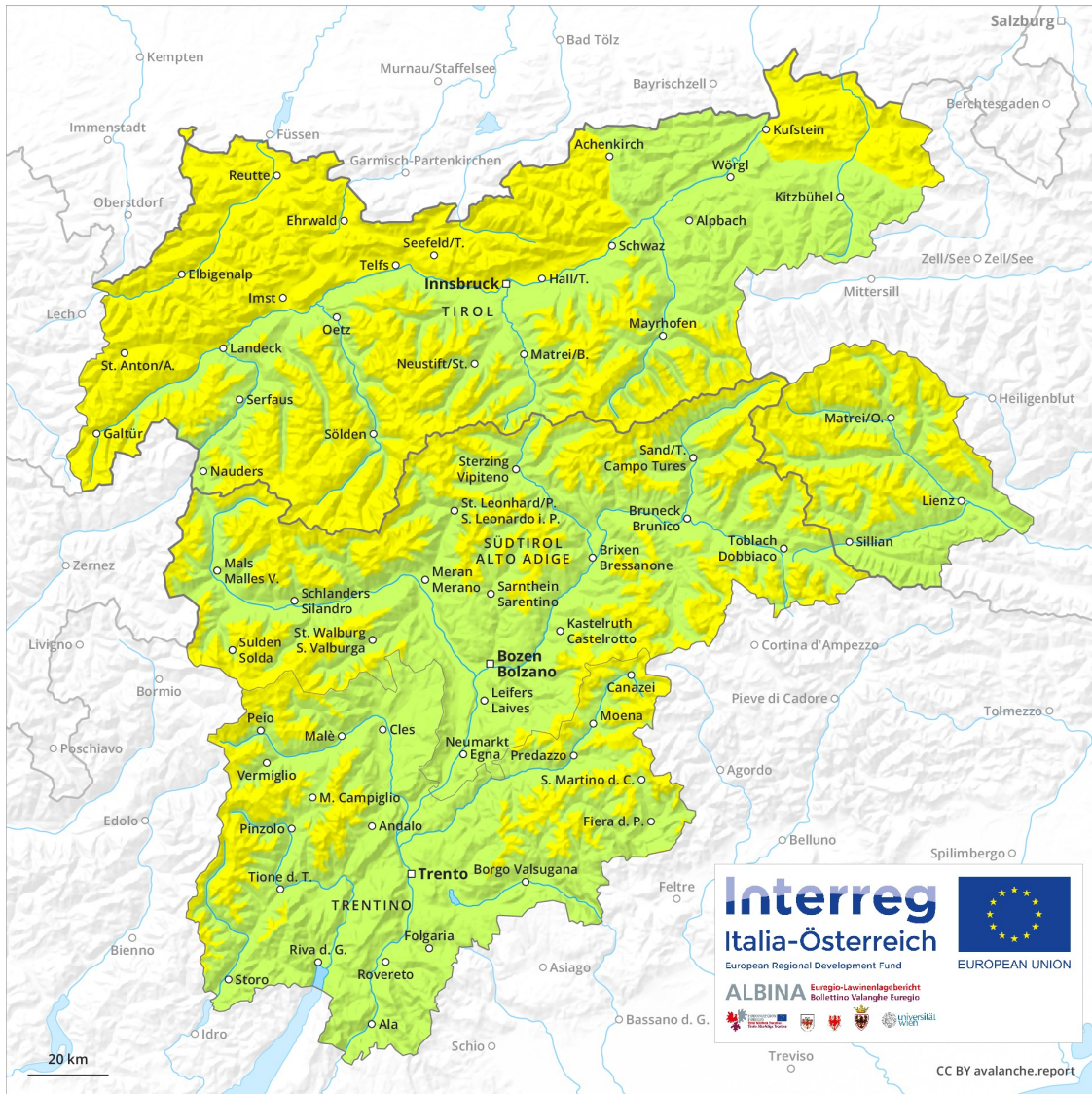
Previsione Valanghe

Domenica 16.12.2018

Publicato il 15.12.2018 alle ore 17:36



Valanghe.report



Grado Pericolo 2 - Moderato



2200m

Tendenza: Pericolo valanghe stabile →

per Lunedì il 17.12.2018



Neve ventata



2200m

Attenzione alla neve ventata.

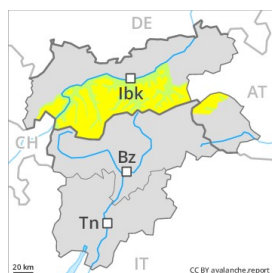
Con vento in parte forte negli ultimi giorni soprattutto al di sopra dei 2200 m circa si sono formati accumuli di neve ventata. In quota i punti pericolosi sono più numerosi e grandi.

Manto nevoso

Situazione tipo

st 6: Neve fresca fredda a debole coesione e vento

Il manto nevoso è estremamente variabile a distanza di pochi metri. Gli accumuli di neve ventata per lo più di piccole dimensioni si sono legati piuttosto bene con la neve vecchia. Gli accumuli di neve ventata nuovi e meno recenti degli ultimi giorni sono ben individuabili.

Grado Pericolo 2 - Moderato

Tendenza: Pericolo valanghe stabile →
per Lunedì il 17.12.2018



Neve ventata



Strati deboli persistenti



La neve ventata recente deve essere valutata con attenzione. Nelle regioni meridionali esposte al favonio i punti pericolosi sono più numerosi. Debole manto di neve vecchia al di sopra dei 2300 m circa.

Il vento proveniente da nord causerà il trasporto della neve fresca. Ciò soprattutto lungo il confine con l'Alto Adige. I nuovi accumuli di neve ventata sono per lo più ben individuabili ma possono facilmente subire un distacco. Ad alta quota e in alta montagna e lungo il confine con l'Alto Adige, i punti pericolosi sono più frequenti ed esposti in tutte le direzioni. Attenzione soprattutto nelle zone in prossimità delle creste. Critici sono anche i punti dove la brina superficiale è stata innevata, soprattutto in prossimità del limite del bosco, anche al di sotto del limite del bosco, principalmente ad ovest del Sill. Soprattutto sui pendii ombreggiati molto ripidi, gli strati deboli presenti nella parte basale del manto nevoso possono distaccarsi ancora in alcuni punti in seguito al passaggio di un singolo appassionato di sport invernali. Ciò soprattutto tra i 2300 e i 2800 m circa. Le escursioni e le discese fuori pista richiedono esperienza nella valutazione del pericolo di valanghe.

Manto nevoso

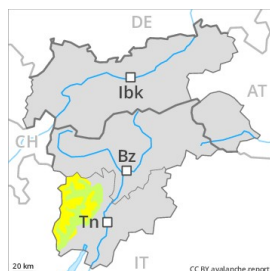
Situazione tipo

st 6: Neve fresca fredda a debole coesione e vento

st 1: la seconda nevicata

La neve fresca di domenica si depositerà in parte su brina superficiale in prossimità del limite del bosco. Nella parte superiore del manto nevoso si trovano strati fragili soffici. Con vento da moderato a forte proveniente da nord nella giornata di domenica soprattutto nelle zone in prossimità delle creste così come ad alta quota e in alta montagna si formeranno accumuli di neve ventata instabili. Il legame reciproco degli accumuli di neve ventata è in parte sfavorevole. Sui pendii ombreggiati molto ripidi, all'interno del manto di neve vecchia si trovano strati fragili a cristalli angolari, principalmente tra i 2300 e i 2800 m circa. Isolati rumori di "whum" sono campanelli di allarme che rimandano a questo pericolo. Il manto nevoso è estremamente variabile a distanza di pochi metri.

Grado Pericolo 2 - Moderato



2200m

Tendenza: Pericolo valanghe stabile →

per Lunedì il 17.12.2018



Neve ventata



2200m

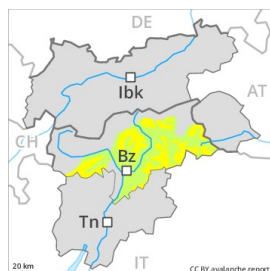
Il pericolo si riferisce principalmente alle zone alpine frequentate dagli appassionati di sport invernali.

Gli accumuli di neve ventata in parte instabili degli ultimi giorni rappresentano la principale fonte di pericolo. Essi si trovano specialmente nelle zone in prossimità delle creste esposte in tutte le direzioni e in alta montagna. Gli accumuli di neve ventata possono distaccarsi soprattutto in seguito a un forte sovraccarico e raggiungere dimensioni medie. Questi punti pericolosi si trovano soprattutto sui pendii ripidi al di sopra dei 2200 m circa, come pure nelle zone in prossimità delle creste, nei canali e nelle conche esposte in tutte le direzioni. Le escursioni e le discese fuori pista richiedono esperienza nella valutazione del pericolo di valanghe e una prudente scelta dell'itinerario.

Manto nevoso

Poca neve fresca anche nelle regioni settentrionali esposte al favonio. Il vento ha causato il trasporto della neve fresca e, in parte, anche della neve vecchia. Il manto nevoso rimane instabile principalmente sui pendii carichi di neve ventata.

Grado Pericolo 2 - Moderato



Tendenza: Pericolo valanghe stabile
per Lunedì il 17.12.2018 →



Neve ventata



Attenzione alla neve ventata.

Con vento in parte forte negli ultimi giorni soprattutto al di sopra dei 2200 m circa si sono formati accumuli di neve ventata in parte instabili. In quota i punti pericolosi sono più numerosi e grandi. Soprattutto nelle regioni settentrionali e nelle regioni occidentali, i punti pericolosi sono più frequenti e il pericolo superiore. Oltre al pericolo di seppellimento, occorre fare attenzione anche al pericolo di trascinamento e caduta.

Manto nevoso

Situazione tipo

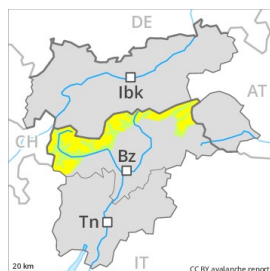
st 6: Neve fresca fredda a debole coesione e vento

Il manto nevoso è estremamente variabile a distanza di pochi metri. Gli accumuli di neve ventata per lo più di piccole dimensioni si sono legati piuttosto bene con la neve vecchia. Gli accumuli di neve ventata nuovi e meno recenti degli ultimi giorni sono ben individuabili. È generalmente presente troppa poca neve per la pratica degli sport invernali.

Tendenza

Ulteriore calo del pericolo.

Grado Pericolo 2 - Moderato



Tendenza: **Pericolo valanghe stabile** →
per Lunedì il 17.12.2018



Neve ventata



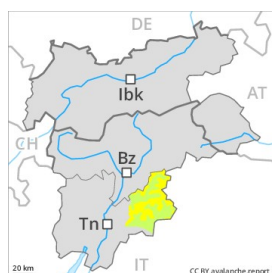
Gli accumuli di neve ventata rappresentano la principale fonte di pericolo.

Gli accumuli di neve ventata devono essere valutati con attenzione soprattutto sui pendii esposti da ovest a nord sino a est al di sopra dei 2200 m circa. Gli accumuli di neve ventata si trovano soprattutto nelle zone in prossimità delle creste, nelle conche e nei canali. Soprattutto sui pendii carichi di neve ventata sono possibili valanghe di medie e, a livello isolato, di grandi dimensioni. Nelle regioni occidentali e nelle regioni settentrionali, i punti pericolosi sono più frequenti e il pericolo superiore. Le valanghe possono subire un distacco a livello isolato nella neve vecchia. Le escursioni richiedono esperienza nella valutazione del pericolo di valanghe. Oltre al pericolo di seppellimento, occorre fare attenzione anche al pericolo di trascinarsi e caduta. I punti pericolosi sono in parte innevati e con il cattivo tempo appena individuabili.

Manto nevoso

Il manto nevoso è estremamente variabile a distanza di pochi metri. Sui pendii ombreggiati ripidi, all'interno del manto di neve vecchia si trovano strati fragili a cristalli angolari. I rumori di "whum" sono possibili segnali di pericolo. Alle quote di bassa e media montagna è presente piuttosto poca neve. Un po' di neve fresca soprattutto nelle regioni occidentali.

Grado Pericolo 2 - Moderato



Tendenza: **Pericolo valanghe stabile** →
per Lunedì il 17.12.2018



Neve ventata



Attenzione alla neve ventata.

Con vento moderato negli ultimi giorni soprattutto al di sopra dei 2200 m circa si sono formati accumuli di neve ventata per lo più sottili. In quota i punti pericolosi sono più numerosi e grandi. Soprattutto nelle regioni settentrionali, i punti pericolosi sono più frequenti e il pericolo superiore. Questi punti pericolosi sono piuttosto rari e facilmente individuabili dall'escursionista esperto. Oltre al pericolo di seppellimento, occorre fare attenzione anche al pericolo di trascinarsi e caduta.

Manto nevoso

Il manto nevoso è estremamente variabile a distanza di pochi metri. Gli accumuli di neve ventata per lo più di piccole dimensioni si sono legati piuttosto bene con la neve vecchia. Gli accumuli di neve ventata nuovi e meno recenti degli ultimi giorni sono ben individuabili. È generalmente presente troppa poca neve per la pratica degli sport invernali.

Grado Pericolo 2 - Moderato



Tendenza: Pericolo valanghe stabile →

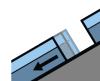
per Lunedì il 17.12.2018



Neve ventata



2200m



Valanghe di slittamento



2400m

La neve ventata recente richiede attenzione. Ciò soprattutto nelle zone in prossimità delle creste e dei passi nelle regioni meridionali esposte al favonio. Valanghe per scivolamento di neve e colate al di sotto dei 2400 m circa.

La neve ventata recente è la principale fonte di pericolo. Ciò, soprattutto nelle regioni meridionali esposte al favonio. I punti pericolosi si trovano soprattutto nelle zone in prossimità delle creste, nelle conche e nei canali al di sopra dei 2200 m circa, principalmente sui pendii ombreggiati molto ripidi. La neve fresca di domenica si depositerà in parte su brina superficiale alle quote di bassa e media montagna. Gli accumuli di neve ventata di piccole dimensioni possono facilmente subire un distacco in seguito al passaggio di un singolo appassionato di sport invernali a tutte le esposizioni alle quote di bassa e media montagna. Gli accumuli di neve ventata meno recenti degli ultimi giorni si sono legati bene con la neve vecchia. Gli accumuli di neve ventata sono ben individuabili. Punti pericolosi per valanghe per scivolamento di neve si trovano sui pendii erbosi ripidi al di sotto dei 2400 m circa.

Manto nevoso

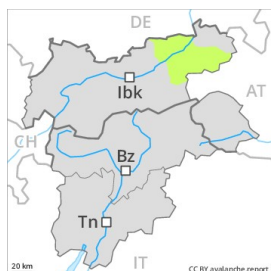
Situazione tipo

st 6: Neve fresca fredda a debole coesione e vento

st 2: valanga per scivolamento di neve

I nuovi accumuli di neve ventata poggiano su strati soffici soprattutto sui pendii ripidi ombreggiati al di sopra dei 2200 m circa. Gli accumuli di neve ventata meno recenti si sono legati piuttosto bene con la neve vecchia. Il manto di neve vecchia è favorevole a livello generale. La neve fresca di domenica si depositerà in parte su brina superficiale a tutte le esposizioni in prossimità del limite del bosco, anche al di sotto del limite del bosco.

Grado Pericolo 1 - Debole



Linea del bosco

Tendenza: Pericolo valanghe stabile →

per Lunedì il 17.12.2018



Neve ventata



Linea del bosco

Debole pericolo. La neve ventata recente è la principale fonte di pericolo.

Gli accumuli di neve ventata meno recenti dell'ultima settimana non sono più instabili. I punti pericolosi sono rari. Ciò nelle zone in prossimità delle creste al di sopra del limite del bosco, come pure sui pendii ombreggiati molto ripidi. Al di sotto del limite del bosco è generalmente presente troppa poca neve per la pratica degli sport invernali.

Manto nevoso

Situazione tipo

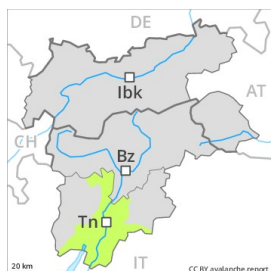
st 6: Neve fresca fredda a debole coesione e vento

Il manto nevoso è favorevole a livello generale.

Tendenza

Ulteriore calo del pericolo di valanghe.

Grado Pericolo 1 - Debole



Tendenza: Pericolo valanghe stabile →
per Lunedì il 17.12.2018



Neve ventata



Linea del bosco

È presente solo poca neve.

I punti pericolosi sono rari e facilmente individuabili dall'escursionista esperto. Isolati punti pericolosi si trovano sui pendii estremamente ripidi. Già una valanga di piccole dimensioni può provocare il trascinarsi e la caduta dell'appassionato di sport invernali.

Manto nevoso

Al di sopra del limite del bosco è generalmente presente troppo poca neve per la pratica degli sport invernali.

Grado Pericolo 1 - Debole



Linea del bosco

Tendenza: Pericolo valanghe stabile →

per Lunedì il 17.12.2018



Neve ventata



2200m

La neve ventata recente richiede attenzione. Ciò soprattutto nelle zone in prossimità delle creste.

Gli accumuli di neve ventata sono spesso piccoli. In quota i punti pericolosi sono più numerosi e grandi. Essi sono facilmente individuabili dall'escursionista esperto. Oltre al pericolo di seppellimento, occorre fare attenzione anche al pericolo di trascinamento e caduta.

Manto nevoso

Situazione tipo

st 6: Neve fresca fredda a debole coesione e vento

Il manto nevoso è estremamente variabile a distanza di pochi metri. Gli accumuli di neve ventata per lo più di piccole dimensioni si sono legati piuttosto bene con la neve vecchia. È generalmente presente troppa poca neve per la pratica degli sport invernali.

Grado Pericolo 1 - Debole



Tendenza: Pericolo valanghe stabile →
per Lunedì il 17.12.2018



Neve ventata



Linea del bosco

È presente solo poca neve.

I punti pericolosi sono rari. Isolati punti pericolosi si trovano sui pendii estremamente ripidi. Già una valanga di piccole dimensioni può provocare il trascinamento e la caduta dell'appassionato di sport invernali.

Manto nevoso

Al di sopra del limite del bosco è generalmente presente troppo poca neve per la pratica degli sport invernali.

Tendenza

Il manto nevoso rimane favorevole a livello generale.