

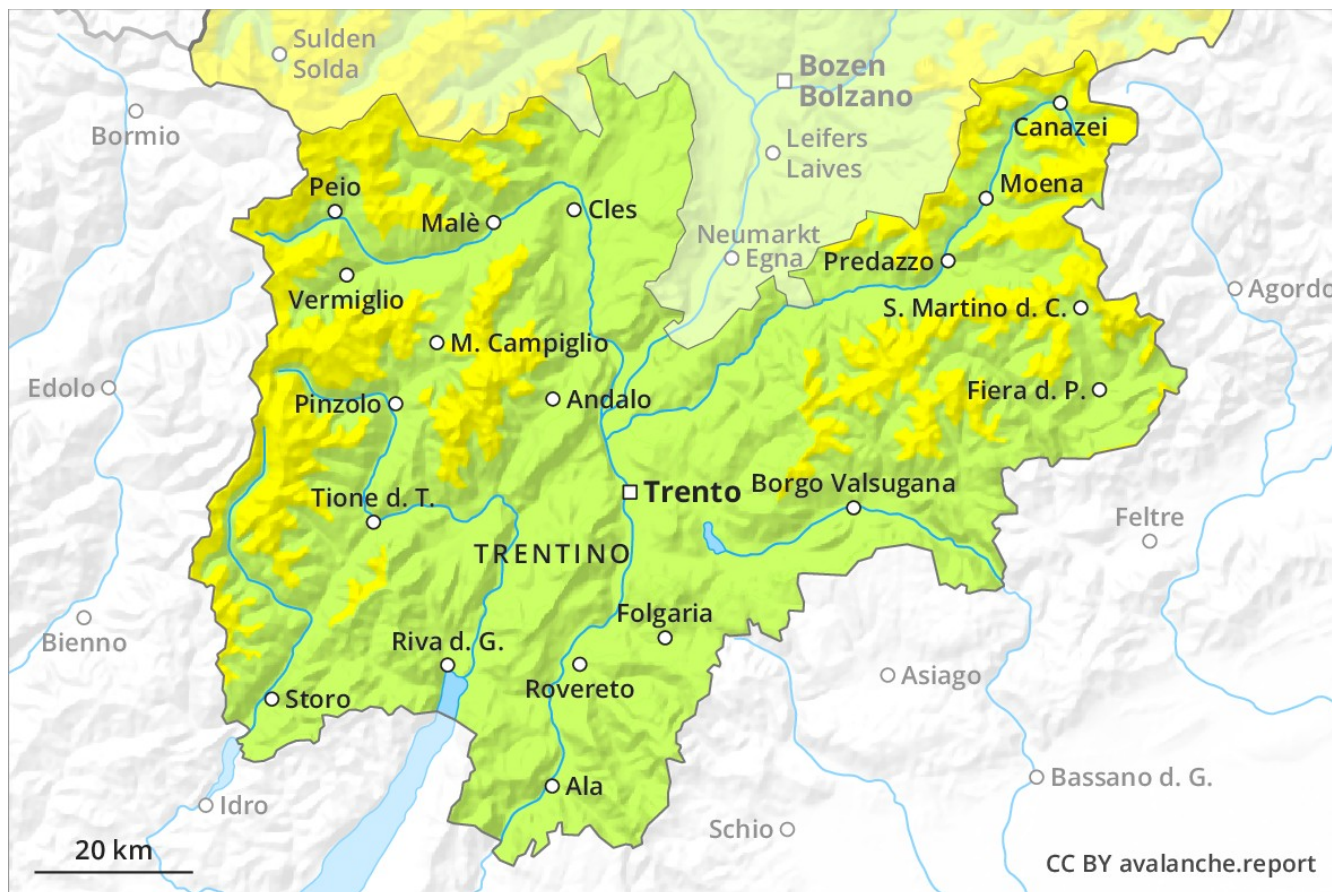
Lawinenvorhersage

Mittwoch 19.12.2018

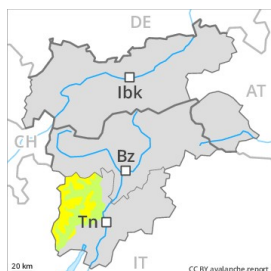
Veröffentlicht am 18.12.2018 um 17:00



Lawinen.report



Gefahrenstufe 2 - Mäßig



Tendenz: Lawinengefahr steigt
am Donnerstag, den 20.12.2018



Triebschnee



Die Gefährdung bezieht sich vor allem auf alpines Schneesportgelände. Die älteren Trieb Schneeansammlungen sind meist dünn aber vorsichtig zu beurteilen.

Die meist dünnen Trieb Schneeansammlungen bilden die Hauptgefahr. Sie liegen v.a. in Kammlagen aller Expositionen und im Hochgebirge. Lawinen können vor allem mit grosser Belastung ausgelöst werden und mittlere Grösse erreichen. Die Gefahrenstellen liegen vor allem an steilen Hängen oberhalb von rund 2200 m, sowie in Kammlagen, Rinnen und Mulden aller Expositionen. Touren und Variantenabfahrten erfordern Erfahrung in der Beurteilung der Lawinengefahr und eine vorsichtige Routenwahl.

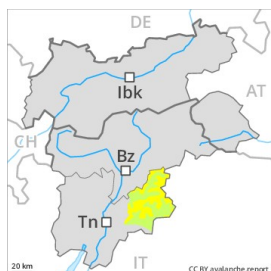
Schneedecke

Der Wind hat den Neuschnee und teilweise auch Altschnee verfrachtet. Tief in der Schneedecke sind vor allem an Nord- und Osthängen kantig aufgebaute Schwachschichten vorhanden. Die Schneedecke bleibt vor allem an Trieb Schneehängen störanfällig.

Tendenz

Die Tourenverhältnisse bleiben meist günstig. Mit Neuschnee und Wind nimmt die Anzahl der Gefahrenstellen in der Nacht zu.

Gefahrenstufe 2 - Mäßig



Tendenz: Lawinengefahr bleibt gleich →
am Donnerstag, den 20.12.2018



Triebschnee



Die Gefährdung bezieht sich vor allem auf alpines Schneesportgelände. Die älteren Trieb Schneeansammlungen sind meist dünn aber vorsichtig zu beurteilen.

Die meist dünnen Trieb Schneeansammlungen bilden die Hauptgefahr. Sie liegen v.a. in Kammlagen aller Expositionen und im Hochgebirge. Lawinen können vor allem mit grosser Belastung ausgelöst werden und mittlere Grösse erreichen. Einzelne Gefahrenstellen liegen vor allem an steilen Hängen oberhalb von rund 2200 m, sowie in Kammlagen, Rinnen und Mulden aller Expositionen. Touren und Variantenabfahrten erfordern Erfahrung in der Beurteilung der Lawinengefahr und eine vorsichtige Routenwahl.

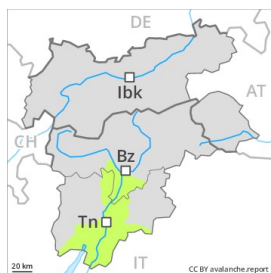
Schneedecke

Der Wind hat den Neuschnee und teilweise auch Altschnee verfrachtet. Die Schneedecke bleibt vor allem an Trieb Schneehängen störanfällig.

Tendenz

Die Tourenverhältnisse bleiben meist günstig.

Gefahrenstufe 1 - Gering



Tendenz: Lawinengefahr steigt
am Donnerstag, den 20.12.2018



Triebschnee



2000m

Es liegt an Nord- und Nordosthängen nur wenig Schnee.

Die Gefahrenstellen sind sehr selten und für Geübte gut zu erkennen. Vorsicht vor allem in Rinnen und Mulden oberhalb von rund 2000 m und in Kamm- und Passlagen. Nebst der Verschüttungsgefahr sollte vor allem die Mitreiss- und Absturzgefahr beachtet werden.

Schneedecke

Die Schneedecke ist meist gut verfestigt. In allen Höhenlagen liegt für Schneesport meist zu wenig Schnee.

Tendenz

Die Schneedecke ist recht gut verfestigt. Mit dem Schneefall nimmt die Anzahl der Gefahrenstellen im Verlaufe der Nacht zu.