

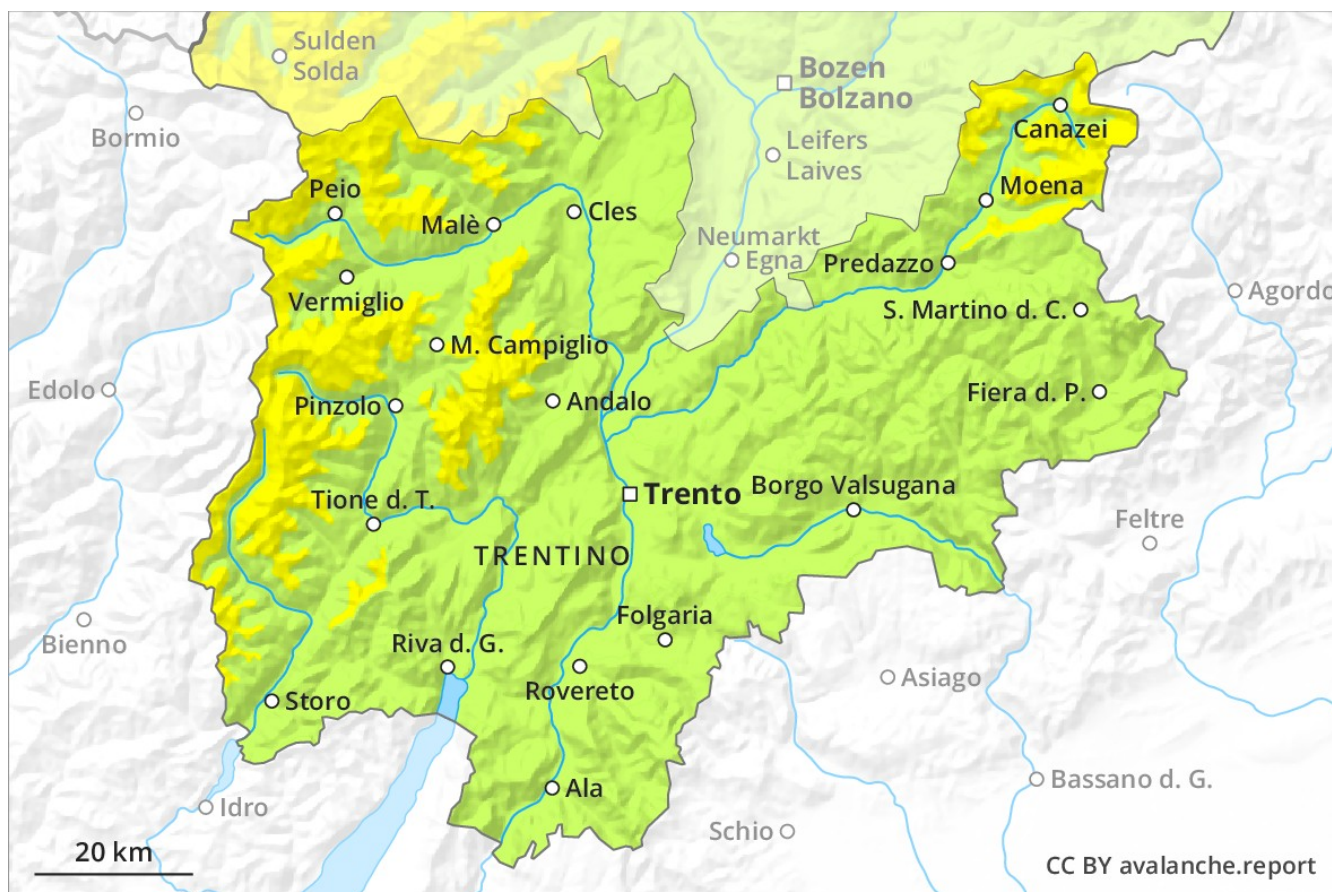
Previsione Valanghe

Mercoledì 26.12.2018

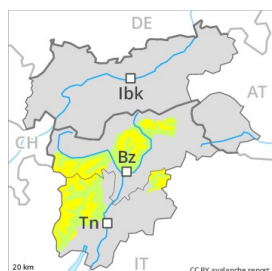
Publicato il 25.12.2018 alle ore 17:00



Valanghe.report



Grado Pericolo 2 - Moderato



Tendenza: Pericolo valanghe stabile
per Giovedì il 27.12.2018 →



Neve ventata



2300m



Strati deboli
persistenti



2300m

Gli accumuli di neve ventata rappresentano la principale fonte di pericolo.

Con neve fresca e vento forte proveniente dai quadranti settentrionali soprattutto nelle zone in prossimità delle creste, nelle conche e nei canali si sono formati accumuli di neve ventata. Soprattutto sui pendii carichi di neve ventata le valanghe possono facilmente subire un distacco e, a livello isolato, raggiungere grandi dimensioni. Nelle regioni confinanti con quelle interessate dal grado di pericolo 3 "marcato" e in alta montagna, i punti pericolosi sono più frequenti e il pericolo superiore. I punti pericolosi sono facilmente individuabili dall'escursionista esperto. Oltre al pericolo di seppellimento, occorre fare attenzione anche al pericolo di trascinamento e caduta.

Manto nevoso

Soprattutto nelle regioni settentrionali, è caduta un po' di neve. Il manto nevoso è estremamente variabile a distanza di pochi metri. La neve fresca e quella ventata poggiano spesso su una superficie del manto di neve vecchia morbida. I rumori di "whum" e la formazione di fessure quando si calpesta la coltre di neve sono i tipici indizi di una debole struttura del manto nevoso.

Tendenza

Moderato, grado 2.

Grado Pericolo 1 - Debole



Tendenza: Pericolo valanghe stabile →
per Giovedì il 27.12.2018



Neve ventata



2200m

È presente solo poca neve.

Gli accumuli di neve ventata rappresentano la principale fonte di pericolo. Gli accumuli di neve ventata si trovano soprattutto nelle zone in prossimità delle creste, nelle conche e nei canali così come in alta montagna. I punti pericolosi sono piuttosto rari e facili da individuare. Oltre al pericolo di seppellimento, occorre fare attenzione anche al pericolo di trascinamento e caduta.

Manto nevoso

Situazione tipo

st 6: Neve fresca fredda a debole coesione e vento

È generalmente presente troppo poca neve per la pratica degli sport invernali. Il vento a tratti forte ha causato solo il trasporto di poca neve.

Tendenza

Debole, grado 1.