

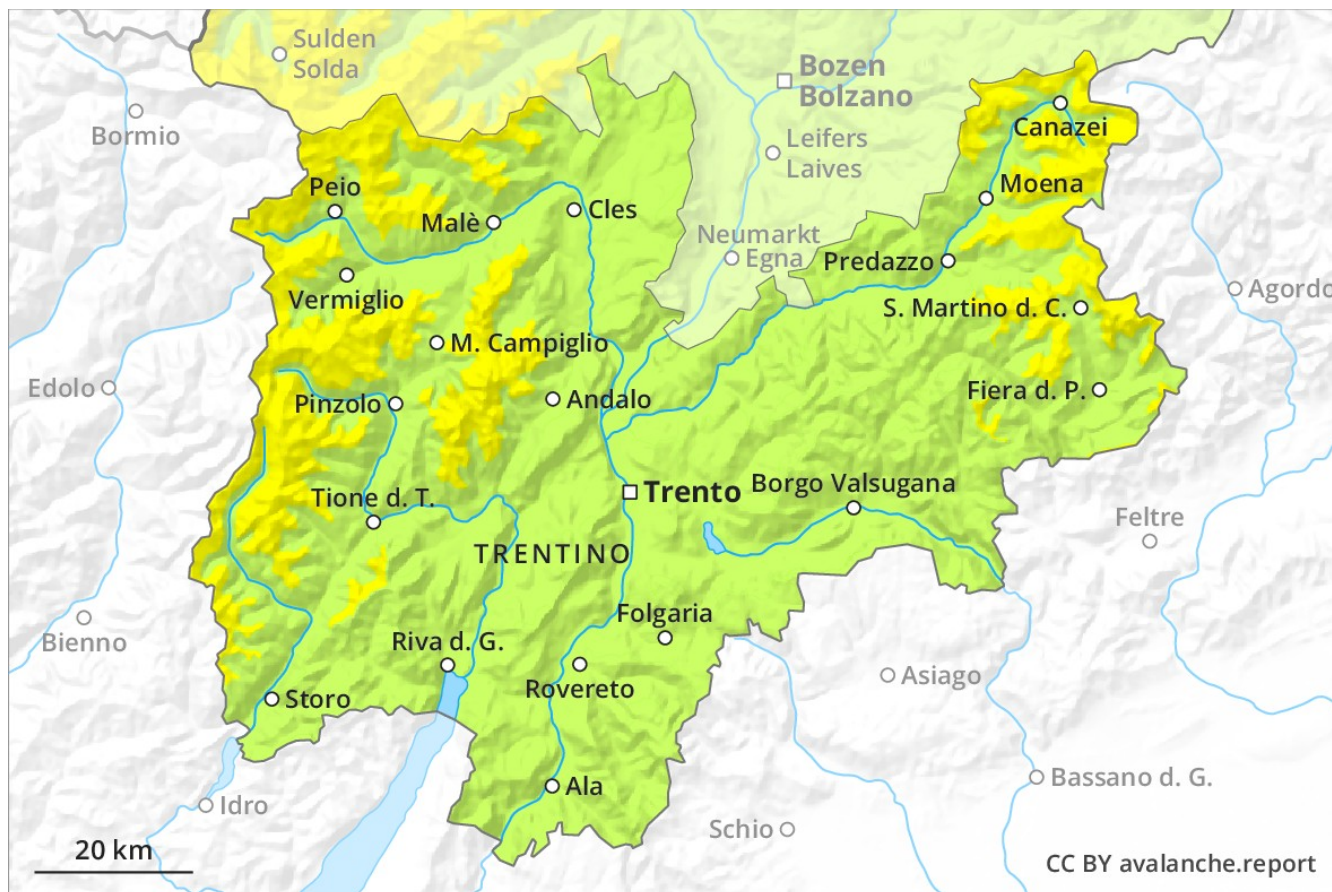
Previsione Valanghe

Sabato 29.12.2018

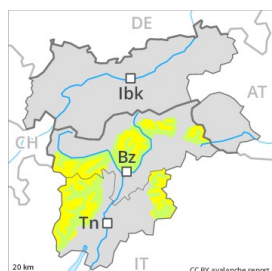
Publicato il 28.12.2018 alle ore 20:14



Valanghe.report



Grado Pericolo 2 - Moderato



Tendenza: Pericolo valanghe in aumento
per Domenica il 30.12.2018



Neve ventata



2300m



Strati deboli persistenti



2300m

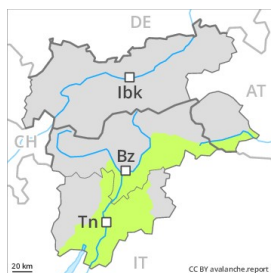
I nuovi accumuli di neve ventata rappresentano la principale fonte di pericolo.

Con vento proveniente dai quadranti nord occidentali soprattutto nelle zone in prossimità delle creste, nelle conche e nei canali si formeranno accumuli di neve ventata per lo più di piccole dimensioni. Ad alta quota e in alta montagna, i punti pericolosi sono più frequenti e il pericolo superiore. Questi punti pericolosi sono facilmente individuabili dall'escursionista esperto. Le valanghe possono a livello isolato subire un distacco nella neve vecchia e raggiungere dimensioni pericolosamente grandi. Oltre al pericolo di seppellimento, occorre fare attenzione anche al pericolo di trascinarsi e caduta. Si consiglia di mantenere le distanze di scarico.

Manto nevoso

Il manto nevoso è estremamente variabile a distanza di pochi metri. Gli accumuli di neve ventata meno recenti si sono leggermente assestati. In alcuni punti diversi strati di neve ventata poggiano su un manto di neve vecchia a grani grossi. Soprattutto sui pendii ombreggiati, all'interno del manto nevoso si trovano, a livello isolato, strati fragili instabili. Sulla crosta dura sussiste un pericolo di caduta nelle zone ripide.

Grado Pericolo 1 - Debole



Tendenza: Pericolo valanghe stabile →
per Domenica il 30.12.2018



Neve ventata



C'è solo poca neve.

Gli accumuli di neve ventata meno recenti rappresentano la principale fonte di pericolo. Gli accumuli di neve ventata si trovano soprattutto nelle zone in prossimità delle creste, nelle conche e nei canali così come in alta montagna. I punti pericolosi sono rari e facili da individuare. Attenzione al pericolo di trascinamento e di caduta.

Manto nevoso

Situazione tipo st 6: Neve fresca fredda a debole coesione e vento

È generalmente presente troppo poca neve per la pratica degli sport invernali.

Tendenza

Debole, grado 1.