

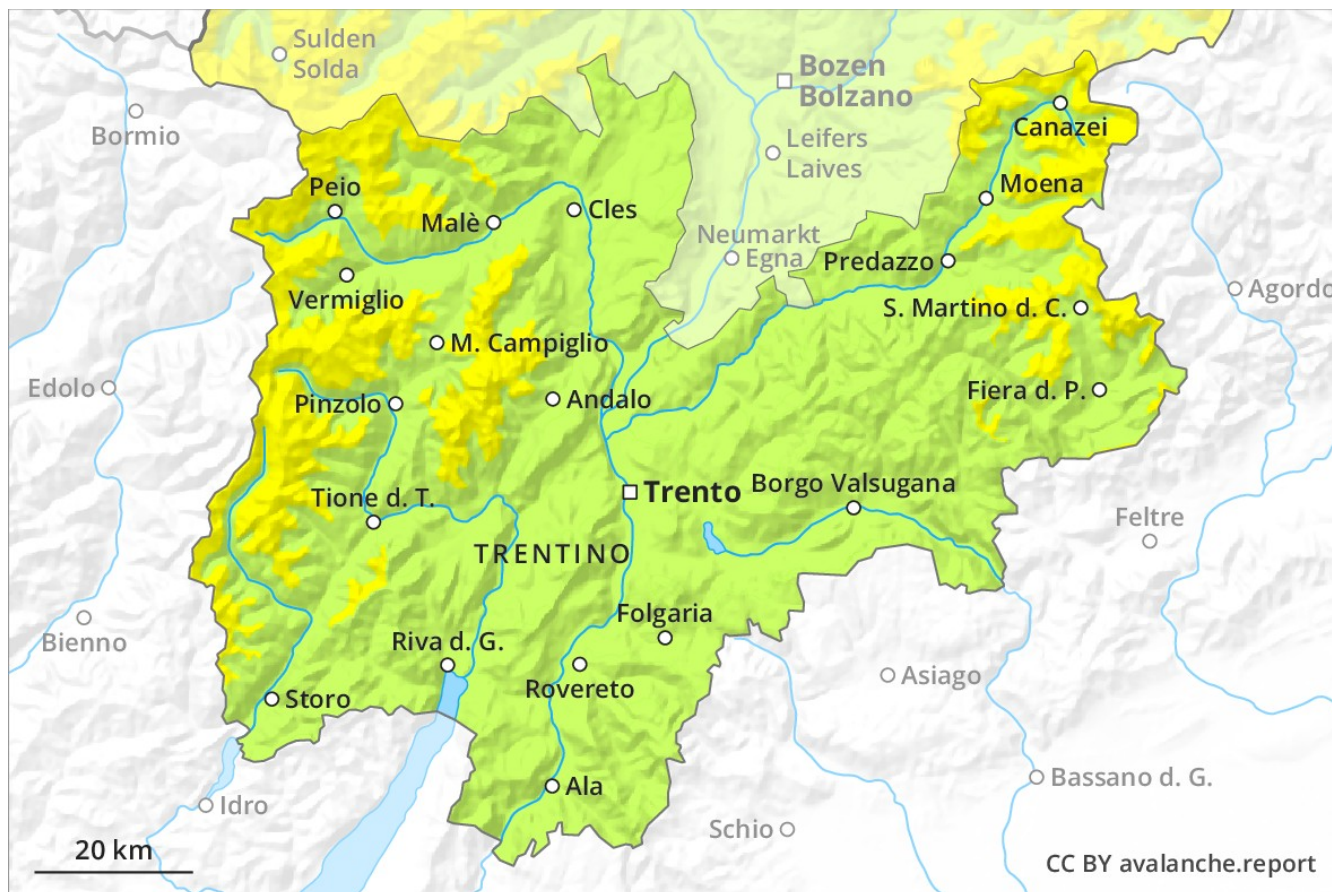
Previsione Valanghe

Mercoledì 02.01.2019

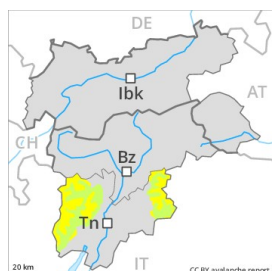
Publicato il 01.01.2019 alle ore 17:00



Valanghe.report



Grado Pericolo 2 - Moderato



Tendenza: **Pericolo valanghe stabile** →
per Giovedì il 03.01.2019



Neve ventata



Strati deboli
persistenti



I nuovi accumuli di neve ventata rappresentano la principale fonte di pericolo.

Con vento proveniente da nord soprattutto nelle zone in prossimità delle creste, nelle conche e nei canali si sono formati accumuli di neve ventata per lo più di piccole dimensioni. Gli accumuli di neve ventata sono spesso piuttosto piccoli ma possono facilmente subire un distacco. Ad alta quota e in alta montagna, i punti pericolosi sono più frequenti e il pericolo superiore. Questi punti pericolosi sono facilmente individuabili dall'escursionista esperto. Oltre al pericolo di seppellimento, occorre fare attenzione anche al pericolo di trascinarsi e caduta. Si consiglia di mantenere le distanze di scarico.

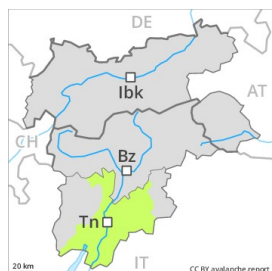
Manto nevoso

Il manto nevoso è estremamente variabile a distanza di pochi metri. Gli accumuli di neve ventata per lo più di piccole dimensioni devono essere valutati con attenzione a tutte le esposizioni. Soprattutto sui pendii ombreggiati, all'interno del manto nevoso si trovano, a livello isolato, strati fragili instabili. Sulla crosta dura sussiste un pericolo di caduta nelle zone ripide. Al di sotto dei 2500 m circa è presente poca neve.

Tendenza

Al di sotto dei 2300 m circa è generalmente presente troppa poca neve per la pratica degli sport invernali sui pendii esposti a sud.

Grado Pericolo 1 - Debole



Tendenza: Pericolo valanghe stabile →
per Giovedì il 03.01.2019



Neve ventata



C'è solo poca neve.

I nuovi accumuli di neve ventata e quelli meno recenti rappresentano la principale fonte di pericolo. Gli accumuli di neve ventata si trovano soprattutto nelle zone in prossimità delle creste, nelle conche e nei canali così come in alta montagna. I punti pericolosi sono piuttosto rari e facili da individuare. Attenzione al pericolo di trascinamento e di caduta.

Manto nevoso

È generalmente presente troppo poca neve per la pratica degli sport invernali.