

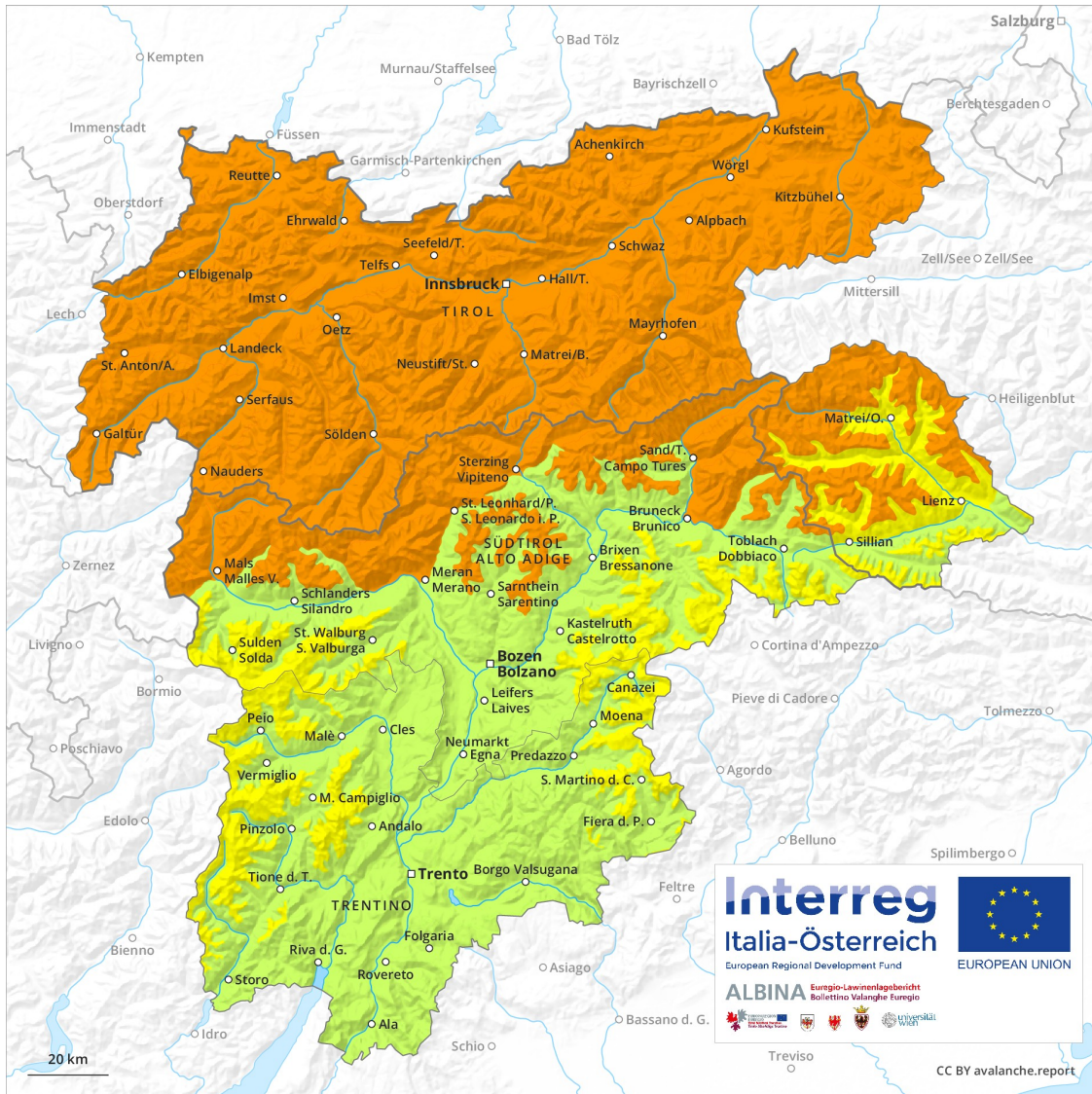
# Previsione Valanghe

## Mercoledì 02.01.2019

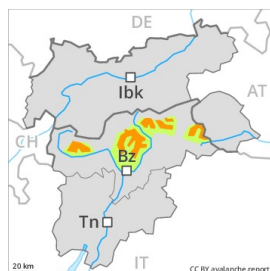
Publicato il 01.01.2019 alle ore 17:00



Valanghe.report



## Grado Pericolo 3 - Marcato



Tendenza: **Pericolo valanghe stabile** →  
per Giovedì il 03.01.2019



Neve ventata



I nuovi accumuli di neve ventata sono spesso estesi e instabili.

Con neve fresca e vento tempestoso, gli accumuli di neve ventata cresceranno ulteriormente. Questi possono distaccarsi già in seguito al passaggio di un singolo appassionato di sport invernali oppure spontaneamente. I punti pericolosi si trovano a tutte le esposizioni al di sopra dei 2000 m circa. Specialmente nelle regioni più colpite dalle precipitazioni, lungo i percorsi abituali le valanghe possono spesso raggiungere dimensioni piuttosto grandi. Le escursioni richiedono esperienza nella valutazione del pericolo di valanghe.

### Manto nevoso

Il manto nevoso è instabile in molti punti. Nelle zone di passaggio da poca a molta neve, all'interno del manto nevoso si trovano strati fragili a cristalli angolari. Con neve fresca e vento tempestoso, sono possibili valanghe di neve asciutta a lastroni di medie e, a livello isolato, di grandi dimensioni.

### Tendenza

Il vento sarà da forte a tempestoso.

## Grado Pericolo 3 - Marcato



Tendenza: Pericolo valanghe in aumento  
per Giovedì il 03.01.2019



Neve ventata



1600m



Neve fresca



1600m

Per le attività sportive invernali al di fuori delle piste assicurate, le condizioni sono molto insidiose. La neve ventata recente è la principale fonte di pericolo, specialmente al di sopra del limite del bosco, anche in prossimità del limite del bosco.

Con neve fresca e vento, netto aumento del pericolo di valanghe. Ciò a tutte le esposizioni principalmente al di sopra del limite del bosco, anche in prossimità del limite del bosco. Gli accumuli di neve ventata possono facilmente subire un distacco già in seguito al passaggio di un singolo appassionato di sport invernali. Nelle regioni più colpite dalle precipitazioni, verrà raggiunto eventualmente il grado di pericolo 4 "forte". In queste regioni sono possibili valanghe spontanee di medie e, a livello isolato, di grandi dimensioni. Ciò sui pendii carichi di neve ventata, come pure nelle zone in prossimità delle creste. Per le pratiche sportive invernali al di fuori delle piste assicurate, le condizioni sono molto insidiose.

## Manto nevoso

Situazione tipo

st 6: Neve fresca fredda a debole coesione e vento

In molte regioni cadranno da 30 a 50 cm di neve a tutte le altitudini, localmente anche di più. Gli accumuli di neve ventata di più recente formazione rappresentano la principale fonte di pericolo. In molti punti la neve ventata poggia su strati soffici. Gli abbondanti accumuli di neve ventata [Empty] degli ultimi quattro giorni possono facilmente subire un distacco provocato o, a livello isolato, spontaneo a tutte le esposizioni al di sopra del limite del bosco. Ciò anche in prossimità del limite del bosco. Sulle Alpi del Tux occidentali, sulle Alpi del Tux orientali e sulle Alpi della Zillertal meridionali e Alti Tauri, all'interno del manto di neve vecchia si trovano strati fragili a cristalli angolari. Ciò a tutte le esposizioni principalmente al di sopra del limite del bosco.

## Tendenza

Le condizioni per gli sport invernali al di fuori delle piste assicurate rimangono insidiose. Con neve fresca e forte vento, mercoledì il numero e le dimensioni dei punti pericolosi aumenteranno.

## Grado Pericolo 3 - Marcato



Tendenza: **Pericolo valanghe stabile** →  
per Giovedì il 03.01.2019



Neve ventata



### Marcato, grado 3.

Con neve fresca e vento tempestoso, gli accumuli di neve ventata cresceranno ulteriormente. Questi possono spesso distaccarsi con un debole sovraccarico oppure spontaneamente. Specialmente dai bacini di alimentazione in quota si prevedono valanghe spontanee di medie dimensioni. I punti pericolosi si trovano sui pendii ripidi a tutte le altitudini. Per le escursioni e le discese fuori pista, le condizioni sono pericolose.

### Manto nevoso

Il manto nevoso è debole in molti punti. La neve fresca e quella ventata poggiano su strati soffici. All'interno del manto di neve vecchia si trovano strati fragili a cristalli angolari. Principalmente nelle regioni più colpite dalle precipitazioni, sono possibili valanghe di neve asciutta a lastroni di medie e, a livello isolato, di grandi dimensioni.

### Tendenza

Il vento sarà da forte a tempestoso.

## Grado Pericolo 3 - Marcato



Tendenza: **Pericolo valanghe in aumento**  
per Giovedì il 03.01.2019



Marcato, grado 3. Ciò soprattutto al di sopra del limite del bosco, ma a livello isolato anche al di sotto del limite del bosco. Attenzione alla neve ventata recente. A partire dal mattino saranno probabili valanghe di neve a lastroni e valanghe di neve a debole coesione.

Con neve fresca e vento da forte a tempestoso proveniente dai quadranti nord occidentali si formeranno abbondanti accumuli di neve ventata. Già un singolo appassionato di sport invernali può facilmente provocare il distacco di valanghe, anche di dimensioni pericolosamente grandi. Ciò a tutte le esposizioni anche a tutte le altitudini. In quota, i punti pericolosi sono più frequenti. Gli strati deboli presenti nella neve vecchia possono distaccarsi facilmente, principalmente nelle zone di passaggio da poca a molta neve.

### Manto nevoso

**Situazione tipo**

st 6: Neve fresca fredda a debole coesione e vento

st 2: valanga per scivolamento di neve

In molte regioni, cadrà molta neve. Vento proveniente da nord ovest di forte intensità in alcune regioni. La neve ventata poggia in parte su strati soffici, soprattutto sui pendii ombreggiati e nelle zone vicino alle creste esposte in tutte le direzioni. Nella parte centrale del manto di neve vecchia si trovano isolati strati fragili.

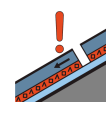
### Tendenza

Con neve fresca e forte vento, nel corso della giornata il numero e le dimensioni dei punti pericolosi aumenteranno.

## Grado Pericolo 3 - Marcato



Tendenza: **Pericolo valanghe in aumento**  
per Giovedì il 03.01.2019



La neve ventata recente deve essere valutata con spirito critico. Gli strati deboli presenti nella neve vecchia richiedono una prudente scelta dell'itinerario.

Con neve fresca e vento da forte a tempestoso proveniente da nord ovest soprattutto nelle zone in prossimità delle creste, nelle conche e nei canali così come al di sopra del limite del bosco si formeranno accumuli di neve ventata instabili. Debole manto di neve vecchia: Già un singolo appassionato di sport invernali può progressivamente provocare il distacco di valanghe. Attenzione a tutte le esposizioni soprattutto al di sopra del limite del bosco, come pure nelle zone in prossimità delle creste. I punti pericolosi si trovano sui pendii ripidi esposti in tutte le direzioni. Sui pendii molto ripidi esposti a ovest, nord ed est i punti pericolosi sono più numerosi. Si prevedono distacchi a distanza. Sfavorevoli sono principalmente i punti di passaggio da poca a molta neve. Le escursioni e le discese fuori pista richiedono molta esperienza nella valutazione del pericolo di valanghe e una certa cautela.

## Manto nevoso

Situazione tipo

st 4: freddo su caldo / caldo su freddo

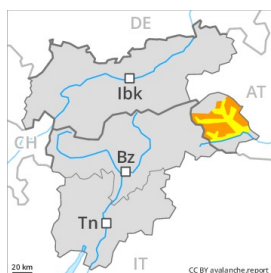
st 6: Neve fresca fredda a debole coesione e vento

Da domenica 30 dicembre soprattutto al di sopra del limite del bosco si sono formati abbondanti accumuli di neve ventata. Gli accumuli di neve ventata di più recente formazione poggiano su strati fragili. All'interno del manto di neve vecchia si trovano strati fragili instabili. Ciò a tutte le esposizioni principalmente al di sopra del limite del bosco, come pure nelle zone in prossimità delle creste. Il manto nevoso è estremamente variabile a distanza di pochi metri.

## Tendenza

Con neve fresca e vento forte proveniente da nord ovest da domenica a tutte le esposizioni si sono formati abbondanti accumuli di neve ventata. Il pericolo di valanghe aumenterà nettamente nel corso della giornata.

## Grado Pericolo 3 - Marcato



Tendenza: **Pericolo valanghe in aumento**  
per Giovedì il 03.01.2019



Per le pratiche sportive invernali al di fuori delle piste assicurate, le condizioni sono insidiose. Attenzione alla neve ventata e alla neve vecchia a debole coesione.

Neve ventata recente: Con neve fresca e vento forte proveniente da nord ovest soprattutto nelle conche, nei canali e dietro ai cambi di pendenza così come al di sopra del limite del bosco si formeranno abbondanti accumuli di neve ventata. Questi ultimi possono subire un distacco già in seguito al passaggio di un singolo appassionato di sport invernali a tutte le esposizioni, soprattutto sui pendii molto ripidi al di sopra del limite del bosco, come pure in prossimità del limite del bosco. Alle quote medie e alte, i punti pericolosi sono più frequenti. Debole manto di neve vecchia al di sopra del limite del bosco. Le valanghe possono progressivamente distaccarsi in seguito al passaggio di un singolo appassionato di sport invernali e raggiungere dimensioni medie. I punti pericolosi si trovano sui pendii ripidi esposti in tutte le direzioni. Sfavorevoli sono principalmente i punti di passaggio da poca a molta neve. Le escursioni e le discese fuori pista richiedono moltissima esperienza nella valutazione del pericolo di valanghe e la massima cautela.

### Manto nevoso

Situazione tipo

st 6: Neve fresca fredda a debole coesione e vento

st 4: freddo su caldo / caldo su freddo

Sono caduti da 15 a 30 cm di neve, localmente anche di più. Vento proveniente da nord ovest di forte intensità in molte regioni. Negli ultimi due giorni soprattutto nelle conche, nei canali e dietro ai cambi di pendenza così come al di sopra del limite del bosco si sono formati abbondanti accumuli di neve ventata. In alcuni punti la neve ventata poggia su strati soffici. Nella parte centrale del manto nevoso si trovano strati fragili instabili, specialmente al di sopra del limite del bosco. Ciò a tutte le esposizioni. Il manto nevoso è estremamente variabile a distanza di pochi metri.

### Tendenza

Con neve fresca e forte vento, mercoledì i punti pericolosi aumenteranno.

## Grado Pericolo 2 - Moderato



Tendenza: Pericolo valanghe stabile →  
per Giovedì il 03.01.2019



Neve ventata



Linea del bosco

### C'è solo poca neve.

I nuovi accumuli di neve ventata rappresentano la principale fonte di pericolo. Questi ultimi si trovano soprattutto nelle zone in prossimità delle creste, nelle conche e nei canali così come in alta montagna. I punti pericolosi sono rari e facili da individuare. Ad alta quota, i punti pericolosi sono più frequenti. Attenzione al pericolo di trascinamento e di caduta.

### Manto nevoso

**Situazione tipo** st 6: Neve fresca fredda a debole coesione e vento

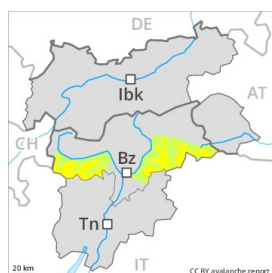
È generalmente presente troppo poca neve per la pratica degli sport invernali.

### Tendenza

La neve ventata recente è la principale fonte di pericolo.



## Grado Pericolo 2 - Moderato



Tendenza: **Pericolo valanghe stabile** →  
per Giovedì il 03.01.2019



Neve ventata



### Attenzione alla neve ventata.

A tutte le esposizioni, gli accumuli di neve ventata sono leggermente cresciuti. Questi possono in alcuni punti distaccarsi con un debole sovraccarico. I punti pericolosi si trovano nelle conche e nei canali al di sopra dei 2000 m circa, come pure nelle zone in prossimità delle creste esposte in tutte le direzioni. Le valanghe sono per lo più solo di piccole dimensioni ma spesso facilmente distaccabili.

### Manto nevoso

Il legame con la neve vecchia degli accumuli di neve ventata è insufficiente. Gli strati superficiali di neve richiedono attenzione. Il manto nevoso è estremamente variabile a distanza di pochi metri. Sulla dura superficie del manto nevoso sussiste un pericolo di caduta nelle zone ripide.

### Tendenza

Il vento sarà da forte a tempestoso.

## Grado Pericolo 2 - Moderato



**Tendenza: Pericolo valanghe stabile** →  
per Giovedì il 03.01.2019



Neve ventata



Strati deboli persistenti



I nuovi accumuli di neve ventata rappresentano la principale fonte di pericolo.

Con vento proveniente da nord soprattutto nelle zone in prossimità delle creste, nelle conche e nei canali si sono formati accumuli di neve ventata per lo più di piccole dimensioni. Gli accumuli di neve ventata sono spesso piuttosto piccoli ma possono facilmente subire un distacco. Ad alta quota e in alta montagna, i punti pericolosi sono più frequenti e il pericolo superiore. Questi punti pericolosi sono facilmente individuabili dall'escursionista esperto. Oltre al pericolo di seppellimento, occorre fare attenzione anche al pericolo di trascinamento e caduta. Si consiglia di mantenere le distanze di scarico.

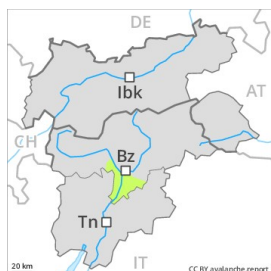
### Manto nevoso

Il manto nevoso è estremamente variabile a distanza di pochi metri. Gli accumuli di neve ventata per lo più di piccole dimensioni devono essere valutati con attenzione a tutte le esposizioni. Soprattutto sui pendii ombreggiati, all'interno del manto nevoso si trovano, a livello isolato, strati fragili instabili. Sulla crosta dura sussiste un pericolo di caduta nelle zone ripide. Al di sotto dei 2500 m circa è presente poca neve.

### Tendenza

Al di sotto dei 2300 m circa è generalmente presente troppo poca neve per la pratica degli sport invernali sui pendii esposti a sud.

## Grado Pericolo 1 - Debole



**Tendenza: Pericolo valanghe stabile** →  
per Giovedì il 03.01.2019



Neve ventata



È presente solo poca neve.

I nuovi e i vecchi accumuli di neve ventata rappresentano la principale fonte di pericolo. Essi si trovano principalmente nelle zone in prossimità delle creste, nelle conche e nei canali e generalmente ad alta quota. Questi punti pericolosi sono piuttosto rari e facili da individuare. Oltre al pericolo di seppellimento, occorre fare attenzione anche al pericolo di trascinamento e caduta.

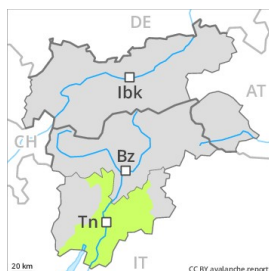
### Manto nevoso

Al di sotto dei 2300 m circa è generalmente presente troppo poca neve per la pratica degli sport invernali.

### Tendenza

Venti tempestosi.

## Grado Pericolo 1 - Debole



**Tendenza: Pericolo valanghe stabile** →  
per Giovedì il 03.01.2019



Neve ventata



C'è solo poca neve.

I nuovi accumuli di neve ventata e quelli meno recenti rappresentano la principale fonte di pericolo. Gli accumuli di neve ventata si trovano soprattutto nelle zone in prossimità delle creste, nelle conche e nei canali così come in alta montagna. I punti pericolosi sono piuttosto rari e facili da individuare. Attenzione al pericolo di trascinamento e di caduta.

### Manto nevoso

È generalmente presente troppo poca neve per la pratica degli sport invernali.