

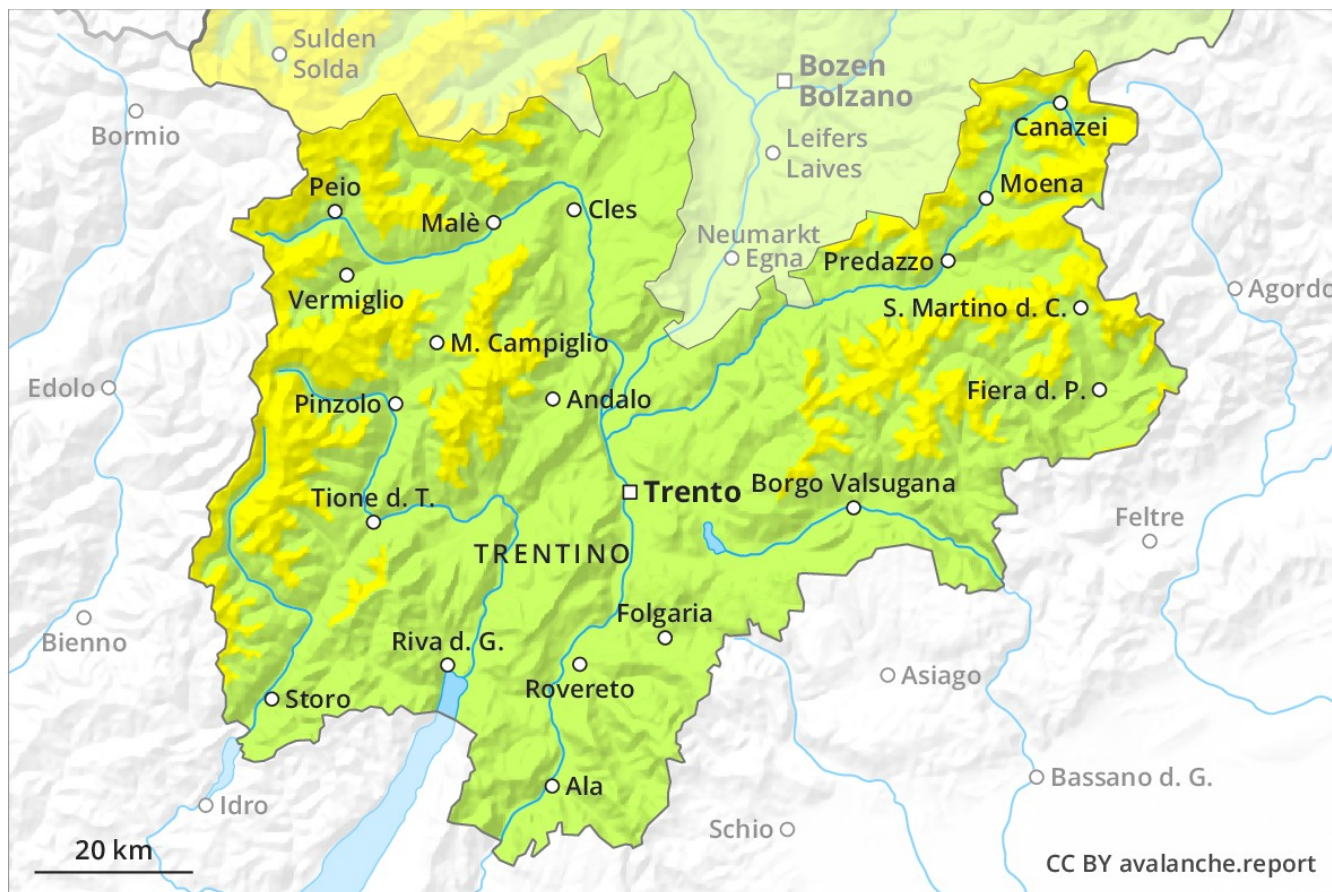
# Previsione Valanghe

## Mercoledì 09.01.2019

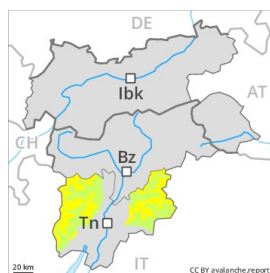
Publicato il 08.01.2019 alle ore 17:00



Valanghe.report



## Grado Pericolo 2 - Moderato



Tendenza: **Pericolo valanghe stabile**  
per Giovedì il 10.01.2019 →



Neve ventata



Strati deboli  
persistenti



**Gli accumuli di neve ventata rappresentano la principale fonte di pericolo.**

Con vento proveniente da nord soprattutto nelle zone in prossimità delle creste, nelle conche e nei canali così come al di sopra dei 2300 m circa si sono formati accumuli di neve ventata per lo più di piccole dimensioni. Essi sono spesso piuttosto piccoli ma possono subire un distacco per lo più solo in seguito a un forte sovraccarico. Ad alta quota e in alta montagna, i punti pericolosi sono più frequenti e il pericolo superiore. Questi punti pericolosi sono facilmente individuabili dall'escursionista esperto. Oltre al pericolo di seppellimento, occorre fare attenzione anche al pericolo di trascinamento e caduta.

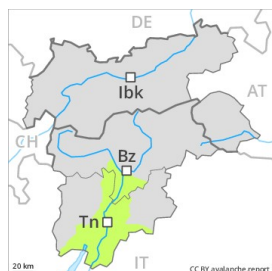
### Manto nevoso

Sulla crosta dura sussiste un pericolo di caduta nelle zone ripide. Al di sotto dei 2300 m circa è presente poca neve. Il manto nevoso è estremamente variabile a distanza di pochi metri al di sopra dei circa 2500 m. Gli accumuli di neve ventata per lo più di piccole dimensioni devono essere valutati con attenzione a tutte le esposizioni al di sopra dei 2500 m circa. Soprattutto sui pendii ombreggiati, all'interno del manto nevoso si trovano, a livello isolato, strati fragili instabili.

### Tendenza

Il pericolo di valanghe rimarrà invariato.

## Grado Pericolo 1 - Debole



**Tendenza: Pericolo valanghe stabile** →  
per Giovedì il 10.01.2019



Neve ventata



2300m

A tutte le altitudini è presente poca neve. Attenzione alla neve ventata.

Gli accumuli di neve ventata rappresentano la principale fonte di pericolo. Essi sono piuttosto rari e facili da individuare. I punti pericolosi si trovano soprattutto nei punti in prossimità delle creste, nelle conche e nei canali esposti da nord ovest a nord sino a est al di sopra dei 2300 m circa. Gli accumuli di neve ventata per lo più di piccole dimensioni possono, a livello isolato, subire un distacco in seguito al passaggio di un singolo appassionato di sport invernali. Attenzione al pericolo di trascinamento e di caduta.

### Manto nevoso

È generalmente presente troppo poca neve per la pratica degli sport invernali al di sotto dei 2300 m circa.

### Tendenza

Il pericolo di valanghe rimarrà invariato.