

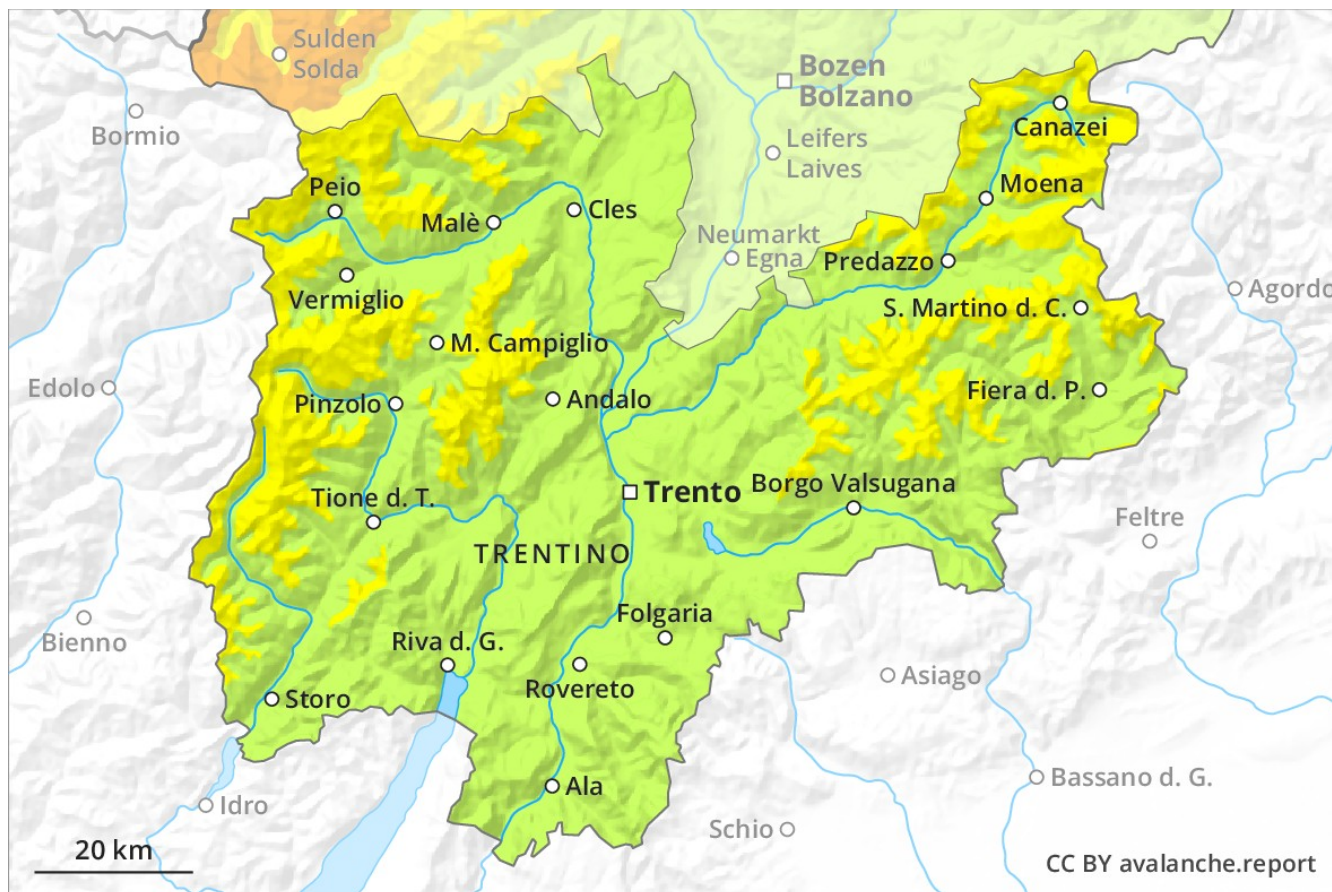
Previsione Valanghe

Giovedì 10.01.2019

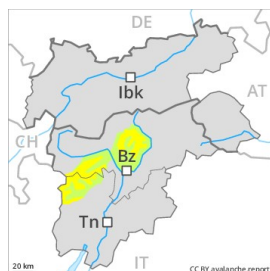
Publicato il 09.01.2019 alle ore 17:00



Valanghe.report



Grado Pericolo 2 - Moderato



Tendenza: **Pericolo valanghe stabile**
per Venerdì il 11.01.2019



Neve ventata



Linea del bosco

Attenzione alla neve ventata recente.

Gli accumuli di neve ventata di più recente formazione degli ultimi giorni possono subire un distacco già in seguito al passaggio di un singolo appassionato di sport invernali a tutte le esposizioni al di sopra dei 2000 m circa, soprattutto nelle zone marginali. I punti pericolosi si trovano nelle conche e nei canali al di sopra dei 2000 m circa, come pure nelle zone in prossimità delle creste esposte in tutte le direzioni. In queste regioni le valanghe sono per lo più di dimensioni medie. I punti pericolosi e la probabilità di distacco aumenteranno ad alta quota e in alta montagna. Saranno possibili isolate valanghe spontanee. Nelle regioni confinanti con quelle interessate dal grado di pericolo 3 "marcato", i punti pericolosi sono più frequenti e il pericolo superiore.

Manto nevoso

Situazione tipo

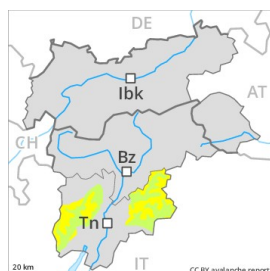
st 6: Neve fresca fredda a debole coesione e vento

Il vento a tratti tempestoso rimaneggerà intensamente la neve fresca. Il legame con la neve vecchia degli accumuli di neve ventata è in parte sfavorevole. Il manto nevoso è estremamente variabile a distanza di pochi metri. Sulla dura superficie del manto nevoso sussiste un pericolo di caduta nelle zone ripide.

Tendenza

Moderato, grado 2.

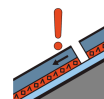
Grado Pericolo 2 - Moderato



Tendenza: **Pericolo valanghe stabile**
per Venerdì il 11.01.2019 →



Neve ventata



Strati deboli
persistenti



Gli accumuli di neve ventata rappresentano la principale fonte di pericolo.

Con vento proveniente da nord soprattutto nelle zone in prossimità delle creste, nelle conche e nei canali così come al di sopra dei 2300 m circa si sono formati accumuli di neve ventata per lo più di piccole dimensioni. Essi sono spesso piuttosto piccoli ma possono subire un distacco per lo più solo in seguito a un forte sovraccarico. Ad alta quota e in alta montagna, i punti pericolosi sono più frequenti e il pericolo superiore. Questi punti pericolosi sono facilmente individuabili dall'escursionista esperto. Oltre al pericolo di seppellimento, occorre fare attenzione anche al pericolo di trascinarsi e caduta.

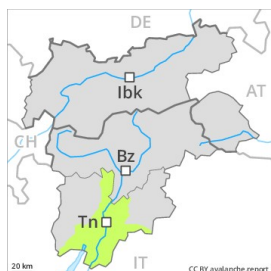
Manto nevoso

Sulla crosta dura sussiste un pericolo di caduta nelle zone ripide. Al di sotto dei 2300 m circa è presente poca neve. Il manto nevoso è estremamente variabile a distanza di pochi metri al di sopra dei circa 2500 m. Gli accumuli di neve ventata per lo più di piccole dimensioni devono essere valutati con attenzione a tutte le esposizioni al di sopra dei 2500 m circa. Soprattutto sui pendii ombreggiati, all'interno del manto nevoso si trovano, a livello isolato, strati fragili instabili.

Tendenza

Il pericolo di valanghe rimarrà invariato.

Grado Pericolo 1 - Debole



Tendenza: Pericolo valanghe stabile →
per Venerdì il 11.01.2019



Neve ventata



A tutte le altitudini è presente poca neve. Attenzione alla neve ventata.

Gli accumuli di neve ventata rappresentano la principale fonte di pericolo. Essi sono piuttosto rari e facili da individuare. I punti pericolosi si trovano soprattutto nei punti in prossimità delle creste, nelle conche e nei canali esposti da nord ovest a nord sino a est al di sopra dei 2300 m circa. Gli accumuli di neve ventata per lo più di piccole dimensioni possono, a livello isolato, subire un distacco in seguito al passaggio di un singolo appassionato di sport invernali. Attenzione al pericolo di trascinamento e di caduta.

Manto nevoso

È generalmente presente troppo poca neve per la pratica degli sport invernali al di sotto dei 2300 m circa.

Tendenza

Il pericolo di valanghe rimarrà invariato.