

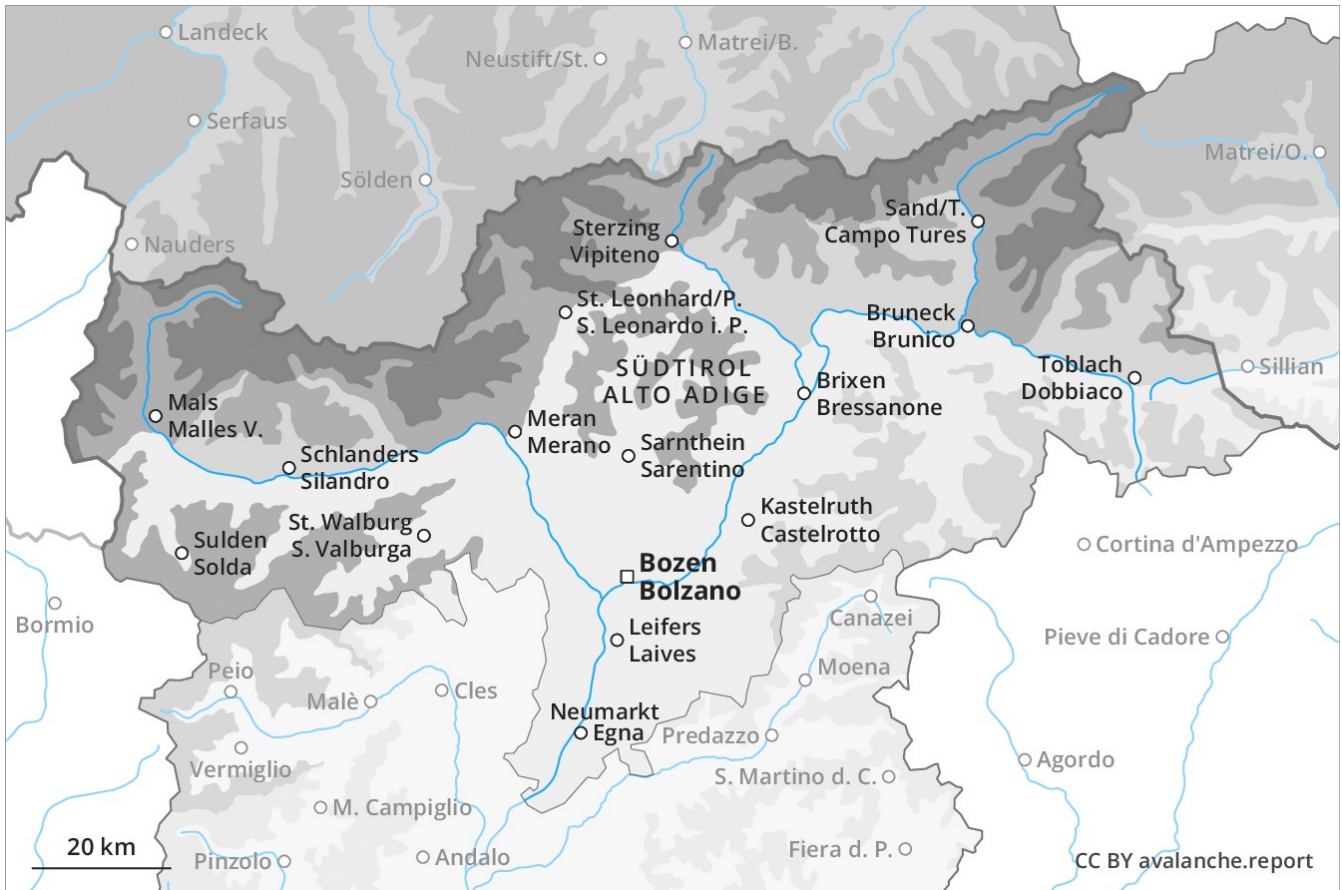
Previsione Valanghe

Martedì 15.01.2019

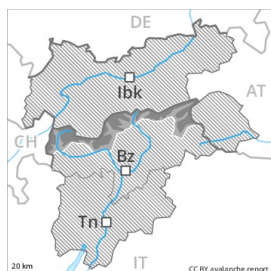
Publicato il 14.01.2019 alle ore 17:00



Valanghe.report



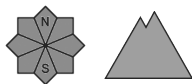
Grado Pericolo 4 - Forte



Tendenza: Pericolo valanghe in diminuzione
per Mercoledì il 16.01.2019



Neve fresca



Neve ventata

Nelle regioni con tanta neve, sono ancora previste valanghe di neve a lastroni, a livello isolato anche di dimensioni molto grandi.

Con neve fresca e forte vento, nelle regioni più colpite dalle precipitazioni sono ancora previste valanghe di grandi dimensioni e, a livello isolato, di dimensioni molto grandi. Sui pendii erbosi ripidi, sono possibili molte valanghe per scivolamento di neve di medie e, a livello isolato, di grandi dimensioni al di sotto dei 2400 m circa. Attenzione in caso di rotture da scivolamento. Per le pratiche sportive invernali al di fuori delle piste assicurate, le condizioni sono molto pericolose. Ciò anche in prossimità del limite del bosco e al di sotto del limite del bosco. Misure preventive di sbarramento delle vie di comunicazione potrebbero rendersi necessarie. Gli sbarramenti devono essere rispettati e le direttive di sicurezza delle autorità seguite.

Manto nevoso

Situazione tipo

st 6: Neve fresca fredda a debole coesione e vento

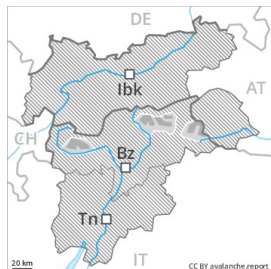
st 2: valanga per scivolamento di neve

Soprattutto lungo il confine con il Tirolo cadranno da 20 a 30 cm di neve, localmente sino a 40 cm. Il vento sarà forte. Gli strati deboli presenti nella parte superficiale del manto nevoso rappresentano la principale fonte di pericolo. La neve fresca e la neve ventata poggiano su una sfavorevole superficie del manto di neve vecchia a tutte le esposizioni. Ciò a tutte le altitudini.

Tendenza

Con il cessare delle precipitazioni, progressivo calo del pericolo di valanghe.

Grado Pericolo 3 - Marcato



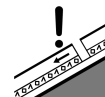
Tendenza: Pericolo valanghe in diminuzione
per Mercoledì il 16.01.2019



Neve ventata



1800m



Strati deboli
persistenti



1800m

Con l'attenuarsi delle nevicate, in alcune regioni calo del pericolo di valanghe.

Gli accumuli di neve ventata sono instabili. Questi possono spesso distaccarsi con un debole sovraccarico. Principalmente dai bacini di alimentazione non ancora scaricati si prevedono isolate valanghe spontanee di grandi dimensioni. Sfavorevoli sono soprattutto i punti di passaggio da poca a molta neve. Essi sono con il cattivo tempo appena individuabili. Soprattutto nelle regioni confinanti con quelle interessate dal grado di pericolo 4 "forte", i punti pericolosi sono più frequenti e il pericolo leggermente superiore. Per le escursioni e le discese fuori pista, le condizioni sono critiche.

Manto nevoso

Situazione tipo

st 6: Neve fresca fredda a debole coesione e vento

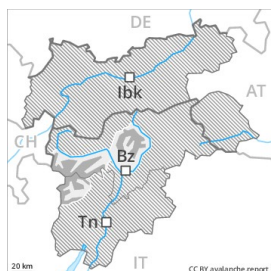
st 4: freddo su caldo / caldo su freddo

Cadranno da 10 a 20 cm di neve, localmente anche di più. Il forte vento rimaneggerà intensamente la neve fresca. In molti punti la neve fresca e quella ventata poggiano su strati soffici. All'interno del manto di neve vecchia si trovano, a livello isolato, strati fragili instabili. Il manto nevoso è piuttosto instabile.

Tendenza

Con l'attenuarsi delle nevicate, progressivo calo del pericolo di valanghe. La neve ventata recente è la principale fonte di pericolo.

Grado Pericolo 3 - Marcato



Tendenza: Pericolo valanghe stabile →
per Mercoledì il 16.01.2019



Neve ventata



Linea del bosco

Attenzione alla neve ventata recente.

Con neve fresca e forte vento, negli ultimi giorni gli accumuli di neve ventata sono considerevolmente cresciuti. Questi possono spesso distaccarsi con un debole sovraccarico. Principalmente sui pendii carichi di neve ventata si prevedono isolate valanghe spontanee di medie dimensioni. I punti pericolosi si trovano soprattutto sui pendii ripidi al di sopra del limite del bosco. Essi sono con il cattivo tempo appena individuabili. Per le escursioni e le discese fuori pista, le condizioni sono parzialmente critiche.

Manto nevoso

Situazione tipo

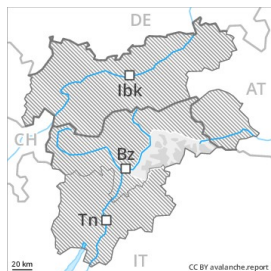
st 6: Neve fresca fredda a debole coesione e vento

Cadranno da 10 a 20 cm di neve, localmente anche di più. Il vento a tratti forte rimaneggerà intensamente la neve fresca. La neve fresca e quella ventata poggiano in parte su strati soffici. All'interno del manto di neve vecchia si trovano, a livello isolato, strati fragili instabili. Il manto nevoso è instabile a livello generale.

Tendenza

La neve ventata recente è la principale fonte di pericolo.

Grado Pericolo 2 - Moderato



Tendenza: Pericolo valanghe stabile →
per Mercoledì il 16.01.2019



Neve ventata



Linea del bosco

Attenzione alla neve ventata recente.

Soprattutto nelle regioni più colpite dalle precipitazioni, gli accumuli di neve ventata cresceranno ulteriormente. Questi possono distaccarsi con un debole sovraccarico e raggiungere dimensioni medie. I punti pericolosi si trovano nelle conche e nei canali al di sopra dei 2000 m circa, come pure nelle zone in prossimità delle creste esposte in tutte le direzioni. I punti pericolosi e la probabilità di distacco aumenteranno ad alta quota e in alta montagna. Saranno possibili isolate valanghe spontanee.

Manto nevoso

Situazione tipo

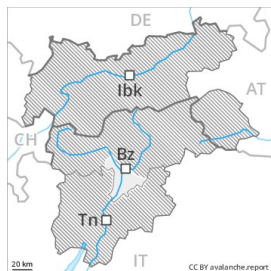
st 6: Neve fresca fredda a debole coesione e vento

Cadranno da 5 a 10 cm di neve. Il forte vento causerà il trasporto della neve. Il legame con la neve vecchia degli accumuli di neve ventata è in parte sfavorevole. Il manto nevoso è estremamente variabile a distanza di pochi metri.

Tendenza

Moderato, grado 2.

Grado Pericolo 1 - Debole



Tendenza: Pericolo valanghe stabile →
per Mercoledì il 16.01.2019



Neve ventata



2200m

Gli accumuli di neve ventata rappresentano la principale fonte di pericolo.

Gli accumuli di neve ventata si trovano principalmente nelle zone in prossimità delle creste, nelle conche e nei canali e generalmente ad alta quota. Questi punti pericolosi sono piuttosto rari e facili da individuare. Le valanghe sono per lo più di piccole dimensioni ma in parte distaccabili da un singolo appassionato di sport invernali. Oltre al pericolo di seppellimento, occorre fare attenzione anche al pericolo di trascinarsi e caduta.

Manto nevoso

Cadranno da 0 a 5 cm di neve, localmente anche di più. Il vento a tratti tempestoso causerà il trasporto della neve fresca. Il manto nevoso è estremamente variabile a distanza di pochi metri. In alcuni punti la neve ventata poggia su un debole manto di neve vecchia. È presente solo poca neve.

Tendenza

Debole, grado 1.