

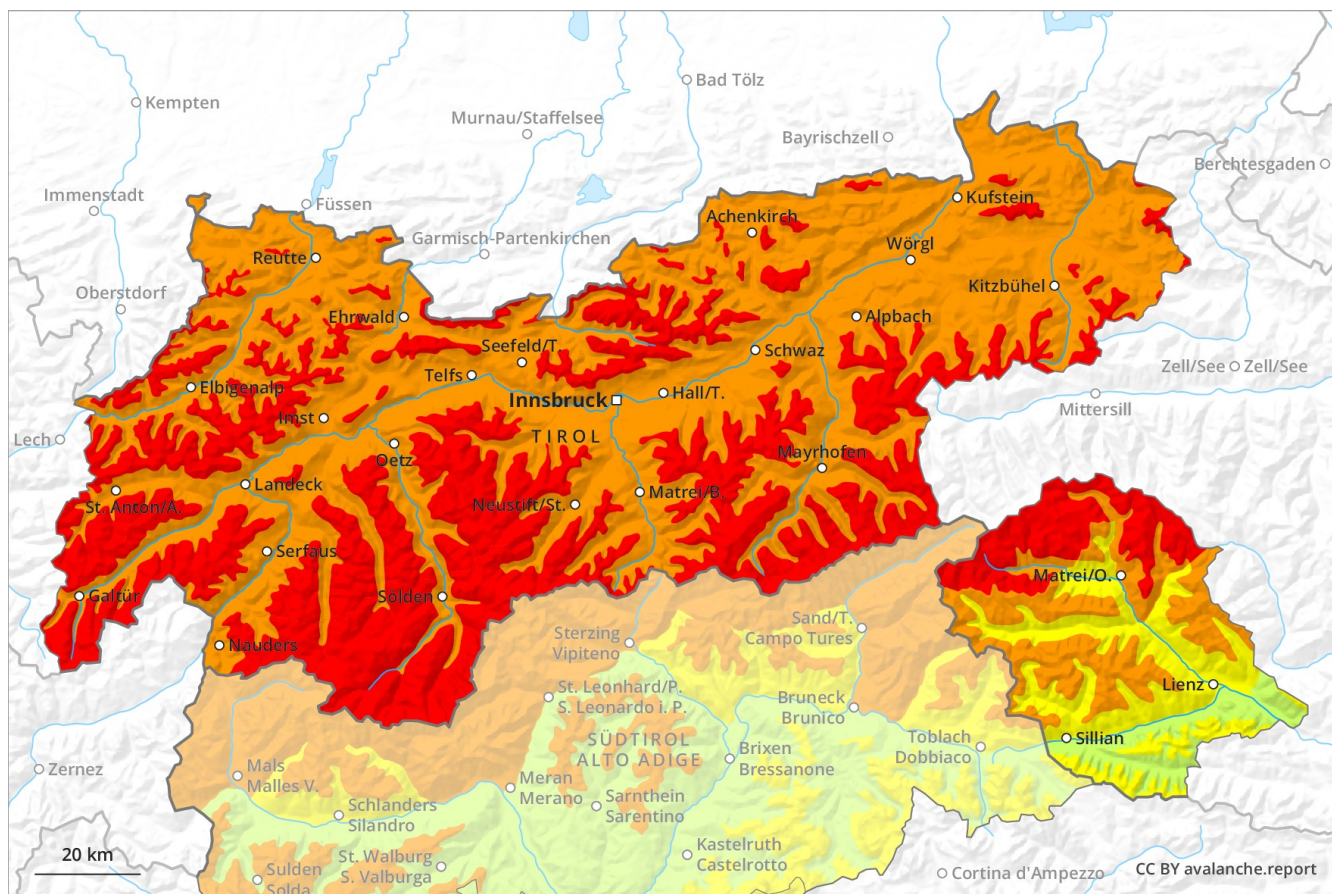
# Previsione Valanghe

## Mercoledì 16.01.2019

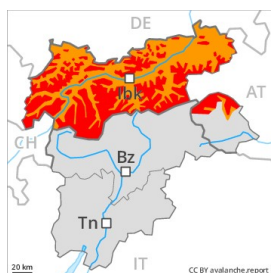
Publicato il 15.01.2019 alle ore 17:00



Valanghe.report



## Grado Pericolo 4 - Forte



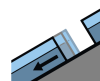
Tendenza: Pericolo valanghe in diminuzione  
per Giovedì il 17.01.2019



Neve ventata



1800m



Valanghe di slittamento



2400m

Un singolo appassionato di sport invernali può in molti punti provocare il distacco di valanghe, anche di dimensioni pericolosamente grandi. Evitare le zone con rotture da scivolamento.

Con neve fresca e vento proveniente da direzioni variabili negli ultimi giorni al di sopra dei 1800 m circa si sono formati abbondanti accumuli di neve ventata. La neve fresca e la neve ventata possono facilmente subire un distacco già in seguito al passaggio di un singolo appassionato di sport invernali. I punti pericolosi si trovano soprattutto nei punti in prossimità delle creste, nelle conche e nei canaloni esposti in tutte le direzioni. Ciò specialmente al di sopra del limite del bosco, come pure anche in prossimità del limite del bosco. Pericolosi sono specialmente i punti di passaggio da poca a molta neve. Inoltre nel corso della giornata sono possibili isolate valanghe spontanee di grandi dimensioni, soprattutto dai bacini di alimentazione molto ripidi, situati ad alta quota, soleggiati e non ancora scaricati. Sui pendii erbosi ripidi, sono possibili molte valanghe per scivolamento di neve di medie e, a livello isolato, di grandi dimensioni al di sotto dei 2400 m circa. Ciò a tutte le esposizioni. Con il rialzo termico e l'irradiazione solare diurni, la probabilità di distacco di valanghe umide e bagnate aumenterà leggermente al di sotto del limite del bosco. Per le attività sportive invernali al di fuori delle piste assicurate, le condizioni sono pericolose.

## Manto nevoso

Situazione tipo

st 6: Neve fresca fredda a debole coesione e vento

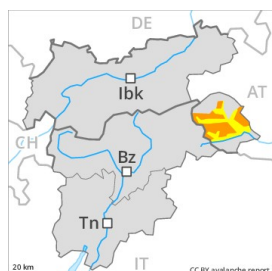
st 2: valanga per scivolamento di neve

In alcune regioni, sino a sera il vento è stato, nelle zone in prossimità delle creste, da moderato a forte. Gli accumuli di neve ventata di più recente formazione degli ultimi giorni sono instabili. Gli strati deboli presenti nella parte superficiale del manto nevoso rappresentano la principale fonte di pericolo. Nella parte basale del manto nevoso non si trovano strati fragili degni di rilievo. Il manto nevoso sarà umido alle quote di bassa e media montagna.

## Tendenza

Ulteriore calo del pericolo di valanghe.

## Grado Pericolo 3 - Marcato



Tendenza: Pericolo valanghe in diminuzione  
per Giovedì il 17.01.2019



### I nuovi accumuli di neve ventata sono instabili.

Con neve fresca e vento da forte a tempestoso proveniente da nord ovest negli ultimi giorni specialmente al di sopra del limite del bosco si sono formati accumuli di neve ventata instabili. Questi possono spesso distaccarsi con un debole sovraccarico. I punti pericolosi per valanghe asciutte si trovano nelle zone in prossimità delle creste esposte in tutte le direzioni come pure nelle conche, nei canaloni e dietro ai cambi di pendenza. Questi punti sono facilmente individuabili dall'escursionista esperto. Inoltre, le valanghe possono subire un distacco nella neve vecchia e raggiungere grandi dimensioni a livello isolato, principalmente soprattutto in seguito a un forte sovraccarico. Sfavorevoli sono soprattutto i punti di passaggio da poca a molta neve. Saranno possibili isolate valanghe per scivolamento di neve. Le escursioni e le discese fuori pista richiedono esperienza nella valutazione del pericolo di valanghe.

### Manto nevoso

Situazione tipo

st 6: Neve fresca fredda a debole coesione e vento

st 4: freddo su caldo / caldo su freddo

In molte regioni, durante la notte il vento sarà da moderato a forte. Il vento causerà il trasporto della neve fresca. Diversi strati di neve ventata poggiano spesso su strati soffici. All'interno del manto di neve vecchia si trovano strati fragili a cristalli angolari.

### Tendenza

Ulteriore calo del pericolo di valanghe.

## Grado Pericolo 2 - Moderato



**Tendenza: Pericolo valanghe in diminuzione**  
per Giovedì il 17.01.2019



Neve ventata



### Attenzione alla neve ventata recente.

Con neve fresca e vento forte proveniente da nord ovest negli ultimi giorni si sono formati accumuli di neve ventata instabili. I nuovi accumuli di neve ventata sono per lo più piccoli ma possono facilmente subire un distacco. I punti pericolosi si trovano nelle conche e nei canali al di sopra dei 2000 m circa, come pure nelle zone in prossimità delle creste esposte in tutte le direzioni. I punti pericolosi e la probabilità di distacco aumenteranno ad alta quota e in alta montagna.

### Manto nevoso

**Situazione tipo**

st 6: Neve fresca fredda a debole coesione e vento

È presente piuttosto poca neve. Il manto nevoso è estremamente variabile a distanza di pochi metri. Il legame con la neve vecchia degli accumuli di neve ventata è in parte sfavorevole.

### Tendenza

Leggero calo del pericolo di valanghe.