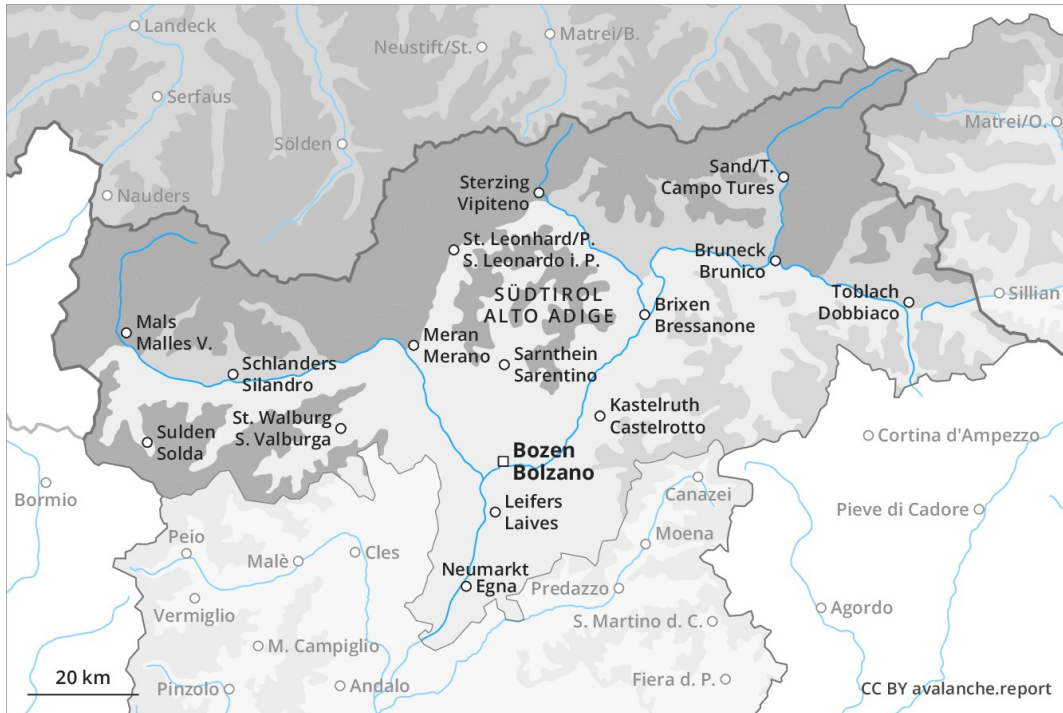
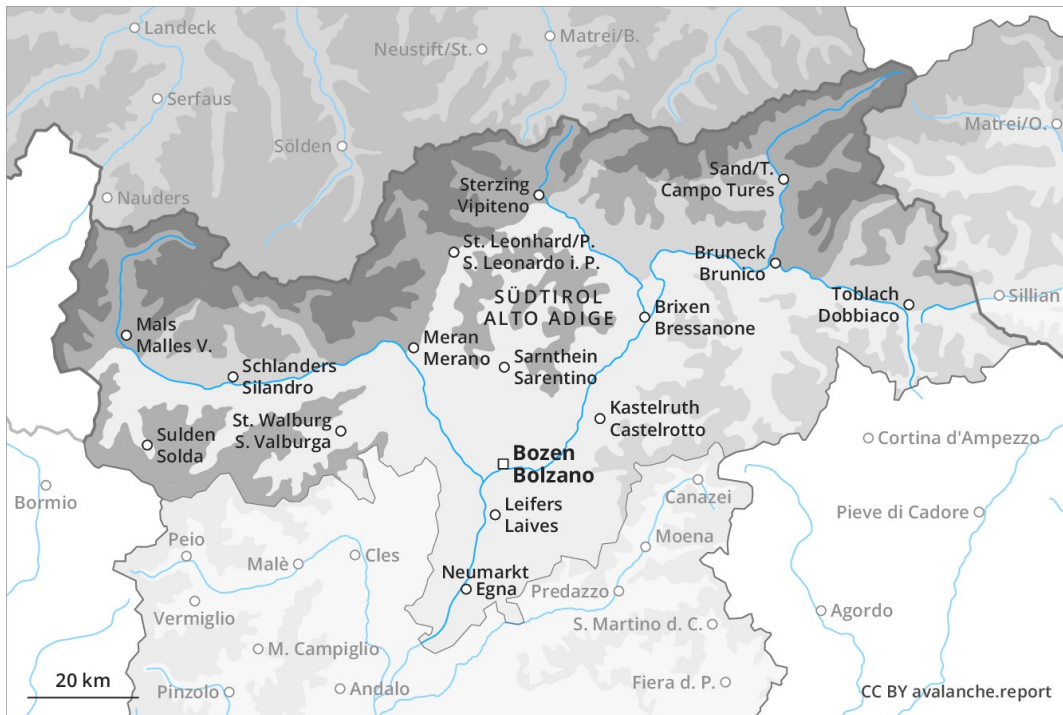




Mattina

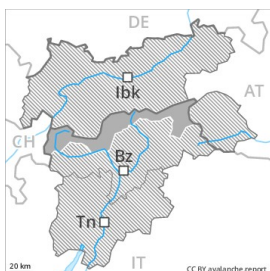


Pomeriggio



Grado Pericolo 4 - Forte

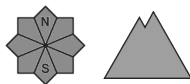
AM:



Tendenza: Pericolo valanghe in diminuzione
per Giovedì il 17.01.2019

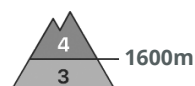
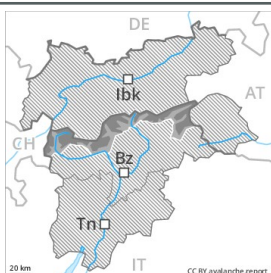


Neve fresca

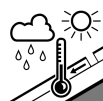


Neve ventata

PM:



Tendenza: Pericolo valanghe in diminuzione
per Giovedì il 17.01.2019



Neve bagnata



Il pericolo di valanghe aumenterà rapidamente nel corso della giornata.

Molti bacini di alimentazione non si sono ancora completamente scaricati. Con il rialzo termico diurno, nelle regioni più colpite dalle precipitazioni e sui pendii ripidi esposti a est, sud e ovest sono ancora previste valanghe di grandi dimensioni e, a livello isolato, di dimensioni molto grandi. Sui pendii erbosi ripidi, sono possibili isolate valanghe per scivolamento di neve di medie e, a livello isolato, di grandi dimensioni al di sotto dei 2400 m circa. Per le pratiche sportive invernali al di fuori delle piste assicurate, le condizioni sono molto pericolose. Ciò anche in prossimità del limite del bosco e al di sotto del limite del bosco. Misure preventive di sbarramento delle vie di comunicazione potrebbero rendersi necessarie. Gli sbarramenti devono essere rispettati e le direttive di sicurezza delle autorità seguite.

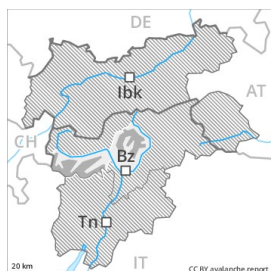
Manto nevoso

Gli strati deboli presenti nella parte superficiale del manto nevoso rappresentano la principale fonte di pericolo. Il legame tra i vari accumuli di neve ventata e quello tra gli accumuli di neve ventata e la neve vecchia è insufficiente. La neve fresca e la neve ventata dell'ultima settimana poggiano su una sfavorevole superficie del manto di neve vecchia a tutte le esposizioni. Le dune che si sono formate sulla superficie del manto nevoso così come i rumori di "whum" e la formazione di fessure quando si calpesta la coltre di neve sono possibili segnali di pericolo. Sono possibili distacchi a distanza.

Tendenza

Progressivo calo del pericolo di valanghe.

Grado Pericolo 3 - Marcato



Tendenza: Pericolo valanghe in diminuzione
per Giovedì il 17.01.2019



Neve ventata



Linea del bosco

Gli accumuli di neve ventata in parte di grandi dimensioni rappresentano la principale fonte di pericolo.

Con neve fresca e forte vento, negli ultimi giorni gli accumuli di neve ventata sono ulteriormente cresciuti. Già un singolo escursionista o freerider può in molti punti provocare il distacco di valanghe, anche di dimensioni pericolosamente grandi. Principalmente sui pendii carichi di neve ventata si prevedono isolate valanghe spontanee di medie dimensioni. I punti pericolosi si trovano soprattutto sui pendii ripidi al di sopra del limite del bosco. Essi sono molto diffusi ma facilmente individuabili dall'escursionista esperto. Per le escursioni e le discese fuori pista, le condizioni sono parzialmente sfavorevoli.

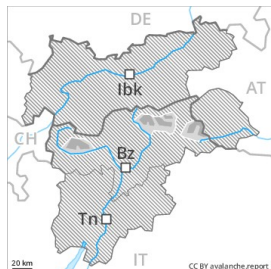
Manto nevoso

La neve fresca e quella ventata poggiano in parte su strati soffici. All'interno del manto di neve vecchia si trovano, a livello isolato, strati fragili instabili. Il manto nevoso è instabile a livello generale. Con il rialzo termico e l'irradiazione solare diurni, la probabilità di distacco di valanghe asciutte e umide aumenterà soprattutto sui pendii soleggiati ripidi.

Tendenza

La neve ventata recente è la principale fonte di pericolo.

Grado Pericolo 3 - Marcato



Tendenza: Pericolo valanghe stabile →
per Giovedì il 17.01.2019



Neve ventata



Strati deboli
persistenti



Le condizioni per le escursioni sono parzialmente critiche.

Gli accumuli di neve ventata sono instabili. Questi possono spesso distaccarsi con un debole sovraccarico. Principalmente dai bacini di alimentazione non ancora scaricati si prevedono isolate valanghe spontanee di grandi dimensioni. Sfavorevoli sono soprattutto i punti di passaggio da poca a molta neve. Specialmente nelle regioni con tanta neve e al di sopra dei 2000 m circa, i punti pericolosi sono più frequenti e il pericolo leggermente superiore. Per le escursioni e le discese fuori pista, le condizioni sono parzialmente critiche.

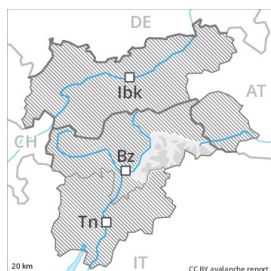
Manto nevoso

Negli ultimi giorni a tutte le esposizioni si sono formati abbondanti accumuli di neve ventata. In molti punti la neve fresca e quella ventata poggiano su strati soffici. All'interno del manto di neve vecchia si trovano strati fragili a cristalli angolari. Il manto nevoso è piuttosto instabile. I rumori di "whum" e la formazione di fessure quando si calpesta la coltre di neve sono campanelli di allarme che rimandano a questo pericolo.

Tendenza

La neve ventata recente è la principale fonte di pericolo.

Grado Pericolo 2 - Moderato



Tendenza: Pericolo valanghe stabile →
per Giovedì il 17.01.2019



Neve ventata



Linea del bosco

Attenzione alla neve ventata recente.

Soprattutto nelle zone in prossimità delle creste, nelle conche e nei canali così come in alta montagna si sono formati accumuli di neve ventata per lo più di piccole dimensioni. Questi possono distaccarsi con un debole sovraccarico. I punti pericolosi e la probabilità di distacco aumenteranno ad alta quota e in alta montagna.

Manto nevoso

Il legame con la neve vecchia degli accumuli di neve ventata è in parte sfavorevole. Il manto nevoso è estremamente variabile a distanza di pochi metri.

Tendenza

Moderato, grado 2.

Grado Pericolo 1 - Debole



Tendenza: Pericolo valanghe stabile →
per Giovedì il 17.01.2019



Neve ventata



Gli accumuli di neve ventata rappresentano la principale fonte di pericolo.

Gli accumuli di neve ventata si trovano principalmente nelle zone in prossimità delle creste, nelle conche e nei canali e generalmente ad alta quota. Questi punti pericolosi sono piuttosto rari e facili da individuare. Le valanghe sono per lo più di piccole dimensioni ma in parte distaccabili da un singolo appassionato di sport invernali. Oltre al pericolo di seppellimento, occorre fare attenzione anche al pericolo di trascinarsi e caduta.

Manto nevoso

Negli ultimi due giorni sono caduti da 0 a 10 cm di neve. Il forte vento causerà il trasporto della neve fresca. Il manto nevoso è estremamente variabile a distanza di pochi metri. In alcuni punti la neve ventata poggia su un debole manto di neve vecchia. È presente solo poca neve.

Tendenza

Debole, grado 1.