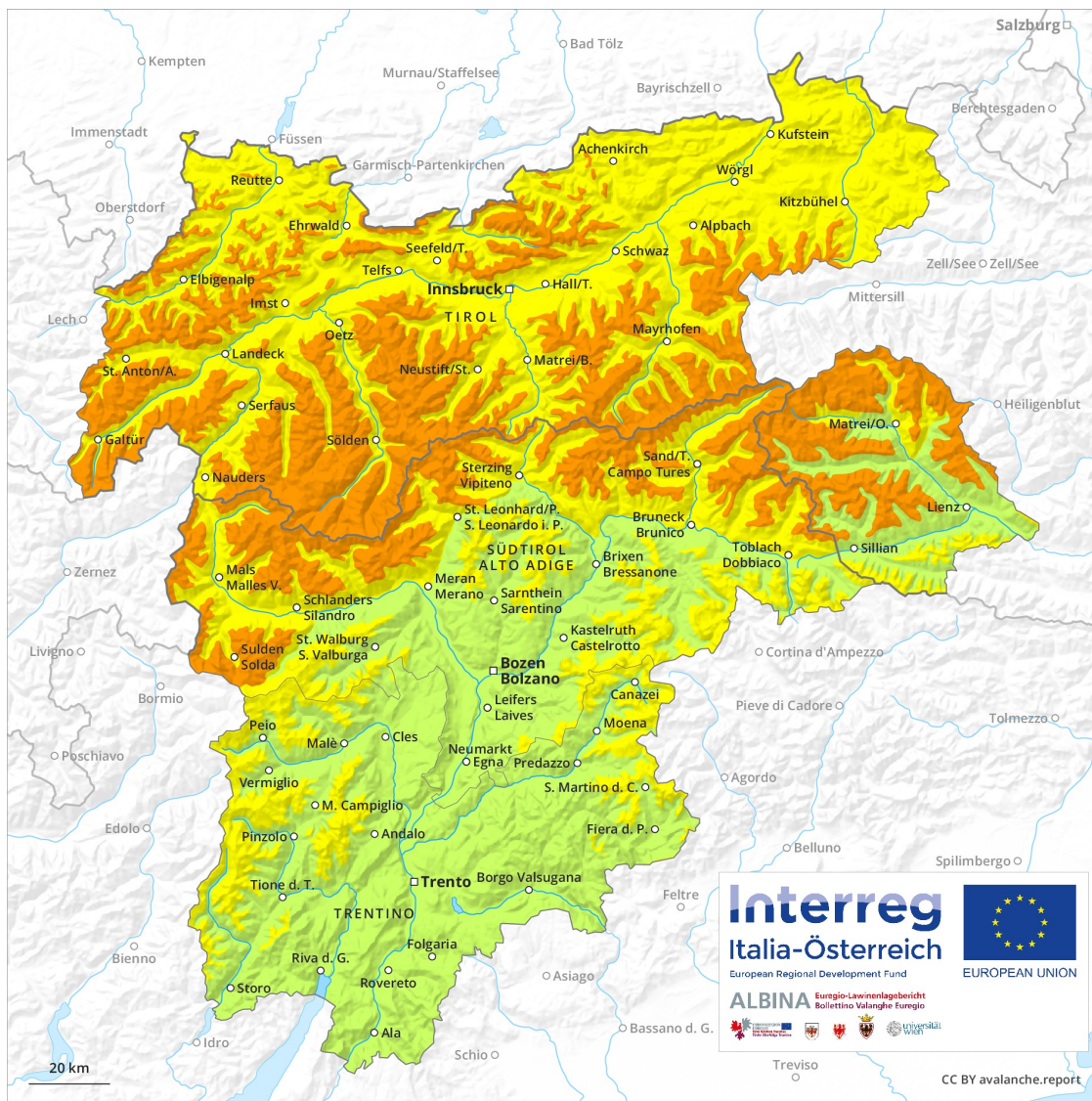


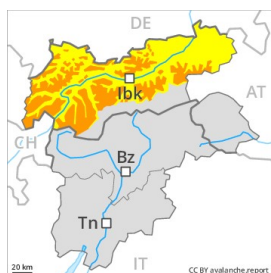
Previsione Valanghe

Venerdì 18.01.2019

Publicato il 17.01.2019 alle ore 17:00



Grado Pericolo 3 - Marcato



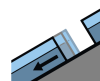
Tendenza: Pericolo valanghe in diminuzione
per Sabato il 19.01.2019



Neve ventata



2400m



Valanghe di
slittamento



2400m

I nuovi accumuli di neve ventata si trovano principalmente nelle zone in prossimità delle creste. Inoltre sono possibili isolate valanghe per scivolamento di neve.

Con vento forte nel corso della notte specialmente nelle zone in prossimità delle creste si sono formati accumuli di neve ventata instabili. Le valanghe sono per lo più solo di piccole dimensioni ma facilmente distaccabili. In quota i punti pericolosi sono più numerosi e grandi. Inoltre principalmente in alta montagna gli accumuli di neve ventata meno recenti di martedì sono a livello isolato ancora instabili. Ciò soprattutto nelle conche, nei canali e dietro ai cambi di pendenza sui pendii ombreggiati ripidi. Sui pendii erbosi ripidi, sono ancora possibili valanghe per scivolamento di neve al di sotto dei 2400 m circa. Ciò a tutte le esposizioni.

Manto nevoso

Situazione tipo

st 6: Neve fresca fredda a debole coesione e vento

st 2: valanga per scivolamento di neve

Cadrà un po' di neve. Sino al mattino il vento sarà a tratti forte. Gli strati deboli presenti nella parte superficiale del manto nevoso rappresentano la principale fonte di pericolo. Gli accumuli di neve ventata nuovi e meno recenti sono in parte instabili. Nella parte basale del manto nevoso non si trovano strati fragili degni di rilievo.

Tendenza

Leggero calo del pericolo di valanghe.

Grado Pericolo 3 - Marcato



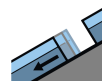
Tendenza: Pericolo valanghe in diminuzione
per Sabato il 19.01.2019



Neve ventata



Linea del bosco



Valanghe di slittamento



2400m

I nuovi accumuli di neve ventata si formeranno principalmente nelle zone in prossimità delle creste.

Con neve fresca e vento forte proveniente da direzioni variabili specialmente nelle zone in prossimità delle creste si formeranno accumuli di neve ventata instabili. Le valanghe possono distaccarsi facilmente e raggiungere dimensioni medie. Inoltre principalmente ad alta quota e in alta montagna gli accumuli di neve ventata meno recenti di martedì sono a livello isolato ancora instabili. Ciò soprattutto nelle conche, nei canali e dietro ai cambi di pendenza sui pendii ombreggiati ripidi. I punti pericolosi sono con il cattivo tempo appena individuabili. Sui pendii erbosi ripidi, sono possibili isolate valanghe per scivolamento di neve al di sotto dei 2400 m circa. Ciò a tutte le esposizioni.

Manto nevoso

Situazione tipo

st 6: Neve fresca fredda a debole coesione e vento

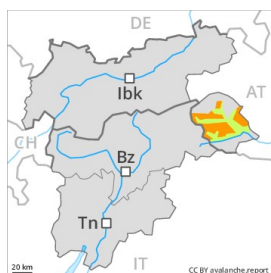
st 2: valanga per scivolamento di neve

Cadranno da 10 a 20 cm di neve. Il vento sarà a tratti forte. Gli strati deboli presenti nella parte superficiale del manto nevoso rappresentano la principale fonte di pericolo. Gli accumuli di neve ventata nuovi e meno recenti sono in parte instabili. Nella parte basale del manto nevoso non si trovano strati fragili degni di rilievo.

Tendenza

Leggero calo del pericolo di valanghe.

Grado Pericolo 3 - Marcato



Tendenza: Pericolo valanghe stabile
per Sabato il 19.01.2019 →



Strati deboli
persistenti



Neve ventata



Linea del
bosco

Gli strati deboli molto pronunciati presenti nella neve vecchia possono distaccarsi facilmente. Inoltre gli accumuli di neve ventata di più recente formazione sono instabili.

Debole manto di neve vecchia al di sopra dei 1600 m circa. A tutte le esposizioni le valanghe possono subire un distacco negli strati più profondi del manto nevoso e raggiungere in parte grandi dimensioni, principalmente già da parte di un singolo appassionato di sport invernali. Attenzione in prossimità del limite del bosco come pure al di sopra del limite del bosco. Sfavorevoli sono principalmente i punti di passaggio da poca a molta neve. I punti pericolosi sono difficilmente individuabili anche da parte dell'escursionista esperto. A livello isolato sono possibili distacchi a distanza. Inoltre specialmente nelle zone in prossimità delle creste e generalmente in quota gli accumuli di neve ventata per lo più di piccole dimensioni possono facilmente subire un distacco. Si consiglia una prudente scelta dell'itinerario e di mantenere le distanze di scarico. Al di sotto dei 2400 m circa, sono possibili isolate valanghe per scivolamento di neve.

Manto nevoso

Situazione tipo

st 4: freddo su caldo / caldo su freddo

st 6: Neve fresca fredda a debole coesione e vento

Sino al mattino cadranno in molte regioni da 5 a 10 cm di neve. Il vento sarà da moderato a forte. Il manto nevoso è piuttosto instabile, soprattutto in prossimità del limite del bosco, come pure al di sopra del limite del bosco. Nella parte basale del manto nevoso si trovano strati fragili a cristalli angolari. I nuovi accumuli di neve ventata sono instabili.

Tendenza

Gli strati deboli presenti nella neve vecchia rappresentano la principale fonte di pericolo.

Grado Pericolo 3 - Marcato



Tendenza: Pericolo valanghe stabile
per Sabato il 19.01.2019 →



Strati deboli
persistenti



Neve ventata



Linea del
bosco

La debole neve vecchia richiede attenzione. I nuovi accumuli di neve ventata si formeranno principalmente nelle zone in prossimità delle creste.

Al di sopra dei 1600 m circa, gli strati deboli presenti nella parte basale del manto nevoso possono distaccarsi in alcuni punti già in seguito al passaggio di un singolo appassionato di sport invernali. Ciò specialmente nelle zone di passaggio da poca a molta neve, come pure nelle zone scarsamente innevate. Neve ventata recente: Con neve fresca e vento da moderato a forte proveniente dai quadranti settentrionali nel corso della notte specialmente nelle zone in prossimità delle creste si sono formati accumuli di neve ventata per lo più di piccole dimensioni. Le valanghe sono per lo più solo di piccole dimensioni ma spesso facilmente distaccabili. I punti pericolosi sono con il cattivo tempo appena individuabili. Sui pendii erbosi ripidi, sono possibili isolate valanghe per scivolamento di neve al di sotto dei 2400 m circa. Ciò a tutte le esposizioni. Le escursioni richiedono prudenza.

Manto nevoso

Situazione tipo

st 4: freddo su caldo / caldo su freddo

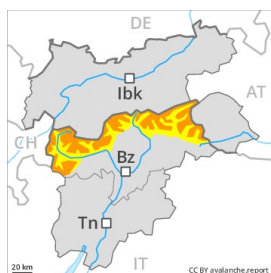
st 6: Neve fresca fredda a debole coesione e vento

Cadrà un po' di neve. Il vento sarà a tratti forte. Il manto nevoso è instabile in alcuni punti. Al di sopra dei 1600 m circa, nella parte basale del manto nevoso si trovano strati fragili a cristalli angolari. Inoltre gli accumuli di neve ventata di più recente formazione sono instabili.

Tendenza

Il pericolo di valanghe rimarrà invariato.

Grado Pericolo 3 - Marcato



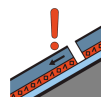
Tendenza: **Pericolo valanghe stabile** →
per Sabato il 19.01.2019



Neve ventata



Linea del bosco



Strati deboli persistenti



Linea del bosco

Al di fuori delle piste, la situazione valanghiva è in molti punti pericolosa.

Gli abbondanti accumuli di neve ventata [Empty] dell'ultima settimana poggiano su strati fragili. Gli spessi accumuli di neve ventata possono facilmente subire un distacco soprattutto sui pendii esposti da nord ovest a nord sino a sud est. Attenzione soprattutto alle zone marginali. I rumori di "whum" e la formazione di fessure quando si calpesta la coltre di neve sono campanelli di allarme. Dai bacini di alimentazione non ancora scaricati, sono possibili isolate valanghe spontanee, a livello isolato anche di grandi dimensioni. Sui pendii erbosi ripidi, sono possibili isolate valanghe per scivolamento di neve di piccole e medie dimensioni al di sotto dei 2400 m circa.

Manto nevoso

Gli accumuli di neve ventata per lo più di piccole dimensioni di giovedì sono ben individuabili dall'escursionista esperto. Gli accumuli di neve ventata meno recenti poggiano su strati soffici a tutte le esposizioni alle quote medie e alte. Nella parte basale del manto di neve vecchia si trovano strati fragili instabili. Il legame reciproco degli accumuli di neve ventata è già piuttosto buono. In parte le valanghe possono coinvolgere gli strati più profondi e, a livello isolato, raggiungere grandi dimensioni.

Tendenza

Il tempo sarà in parte nuvoloso.

Grado Pericolo 2 - Moderato



Tendenza: **Pericolo valanghe stabile** →
per Sabato il 19.01.2019



Debole manto di neve vecchia. La neve ventata recente deve essere valutata con attenzione.

Con neve fresca e vento in parte forte si formeranno accumuli di neve ventata. Questi ultimi sono per lo più piccoli ma devono essere valutati con spirito critico. I punti pericolosi si trovano soprattutto nelle zone in prossimità delle creste, nelle conche e nei canali. In quota, i punti pericolosi sono più frequenti. Attenzione al pericolo di trascinamento e di caduta.

Manto nevoso

Situazione tipo

st 6: Neve fresca fredda a debole coesione e vento

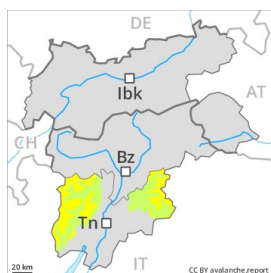
st 1: la seconda nevicata

Sino al mattino cadranno in molte regioni da 5 a 10 cm di neve, localmente anche di più. Il vento sarà da moderato a forte. Il manto nevoso è estremamente variabile a distanza di pochi metri. Nella parte basale del manto nevoso si trovano strati fragili a grani grossi. Il legame con la neve vecchia degli accumuli di neve ventata è insufficiente. È generalmente presente troppa poca neve per la pratica degli sport invernali.

Tendenza

Il pericolo di valanghe rimarrà invariato.

Grado Pericolo 2 - Moderato



Tendenza: **Pericolo valanghe stabile**
per Sabato il 19.01.2019 →



Neve ventata



Strati deboli
persistenti



La neve ventata recente è la principale fonte di pericolo.

Il legame con la neve vecchia dei vari accumuli di neve ventata è in parte ancora sfavorevole. Gli accumuli di neve ventata per lo più di piccole dimensioni degli ultimi giorni possono, a livello isolato, subire un distacco in seguito al passaggio di un singolo appassionato di sport invernali a tutte le esposizioni al di sopra dei 2200 m circa. I punti pericolosi si trovano nelle conche e nei canaloni, come pure nelle zone in prossimità delle creste esposte in tutte le direzioni. Questi punti sono piuttosto frequenti ma facilmente individuabili dall'escursionista esperto. Soprattutto sul Monte Cevedale, sulle Maddalene e al di sopra dei 2800 m circa, i punti pericolosi sono più frequenti e il pericolo superiore.

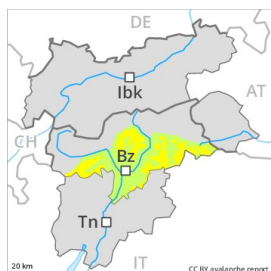
Manto nevoso

La neve fresca e la neve ventata degli ultimi giorni poggiano su una superficie del manto di neve vecchia piuttosto favorevole soprattutto sui pendii esposti da est a sud sino a sud ovest. Principalmente sui pendii ombreggiati ripidi e scarsamente innevati, all'interno del manto nevoso si trovano strati fragili a cristalli angolari. Al di sotto dei 2000 m circa è presente piuttosto poca neve.

Tendenza

Moderato, grado 2.

Grado Pericolo 2 - Moderato



Tendenza: **Pericolo valanghe stabile** →
per Sabato il 19.01.2019



Neve ventata



Attenzione alla neve ventata recente.

Soprattutto nelle zone in prossimità delle creste, nelle conche e nei canali così come in alta montagna si sono formati accumuli di neve ventata per lo più di piccole dimensioni. Questi possono distaccarsi con un debole sovraccarico. I punti pericolosi e la probabilità di distacco aumenteranno ad alta quota e in alta montagna.

Manto nevoso

Il legame con la neve vecchia degli accumuli di neve ventata è in parte sfavorevole. Essi sono con il cattivo tempo appena individuabili. Il manto nevoso è estremamente variabile a distanza di pochi metri.

Tendenza

Moderato, grado 2.

Grado Pericolo 1 - Debole



Tendenza: Pericolo valanghe stabile →
per Sabato il 19.01.2019



Neve ventata



2200m

È presente solo poca neve sui pendii esposti a nord e nord est.

Gli accumuli di neve ventata per lo più di piccole dimensioni si sono legati piuttosto bene con la neve vecchia soprattutto sui pendii esposti al sole. Questi ultimi si trovano principalmente nelle zone in prossimità delle creste, nelle conche e nei canali e generalmente ad alta quota. I punti pericolosi sono piuttosto rari e facili da individuare. Le valanghe sono per lo più di piccole dimensioni e distaccabili in seguito a un forte sovraccarico. Oltre al pericolo di seppellimento, occorre fare attenzione anche al pericolo di trascinamento e caduta.

Manto nevoso

Il manto nevoso rimane ben consolidato a livello generale. In tutte le regioni è generalmente presente troppo poca neve per la pratica degli sport invernali.

Tendenza

Debole, grado 1.