

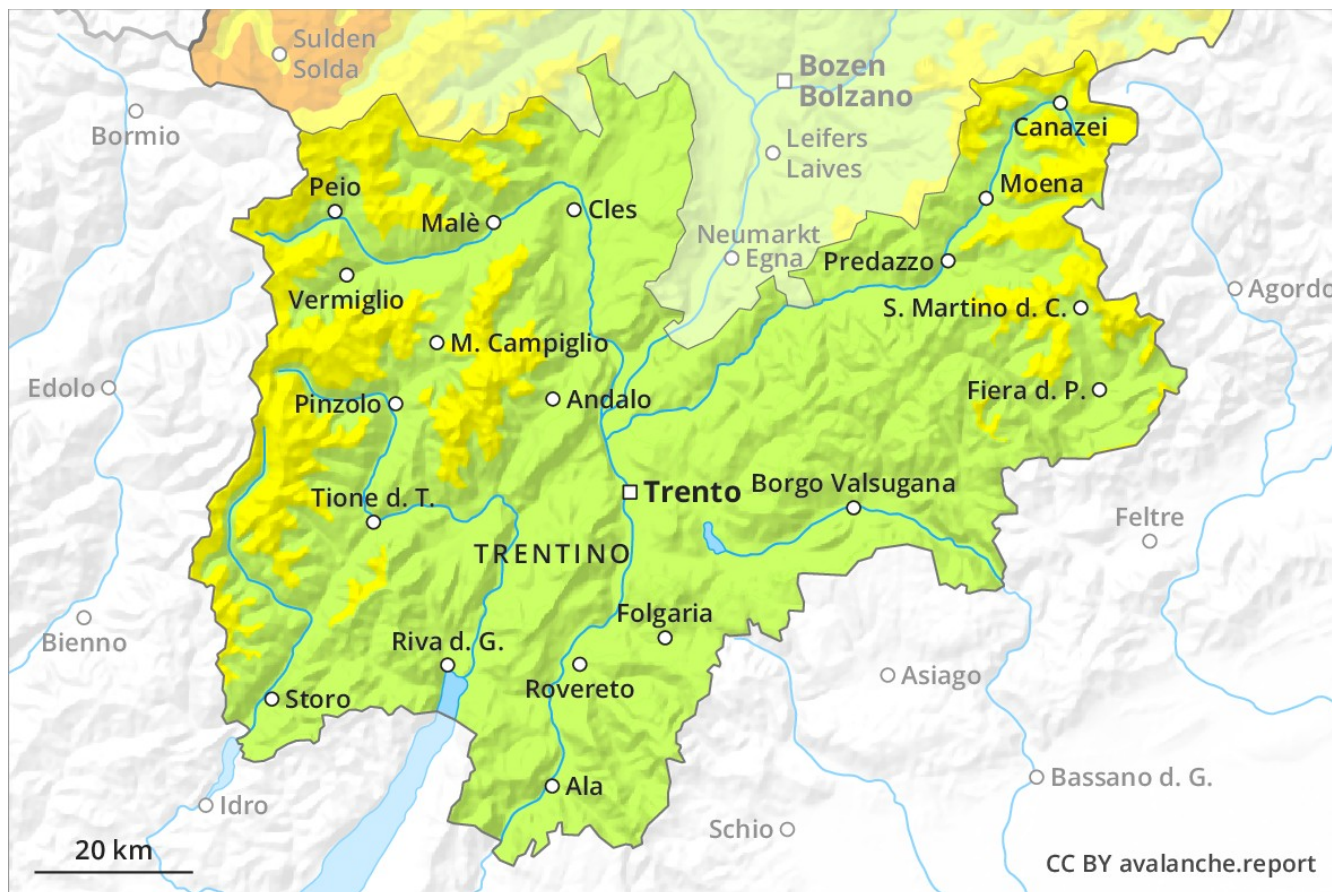
# Previsione Valanghe

## Venerdì 18.01.2019

Publicato il 17.01.2019 alle ore 17:00



Valanghe.report



## Grado Pericolo 2 - Moderato



Tendenza: **Pericolo valanghe stabile**  
per Sabato il 19.01.2019 →



Neve ventata



Strati deboli  
persistenti



La neve ventata recente è la principale fonte di pericolo.

Il legame con la neve vecchia dei vari accumuli di neve ventata è in parte ancora sfavorevole. Gli accumuli di neve ventata per lo più di piccole dimensioni degli ultimi giorni possono, a livello isolato, subire un distacco in seguito al passaggio di un singolo appassionato di sport invernali a tutte le esposizioni al di sopra dei 2200 m circa. I punti pericolosi si trovano nelle conche e nei canaloni, come pure nelle zone in prossimità delle creste esposte in tutte le direzioni. Questi punti sono piuttosto frequenti ma facilmente individuabili dall'escursionista esperto. Soprattutto sul Monte Cevedale, sulle Maddalene e al di sopra dei 2800 m circa, i punti pericolosi sono più frequenti e il pericolo superiore.

### Manto nevoso

La neve fresca e la neve ventata degli ultimi giorni poggiano su una superficie del manto di neve vecchia piuttosto favorevole soprattutto sui pendii esposti da est a sud sino a sud ovest. Principalmente sui pendii ombreggiati ripidi e scarsamente innevati, all'interno del manto nevoso si trovano strati fragili a cristalli angolari. Al di sotto dei 2000 m circa è presente piuttosto poca neve.

### Tendenza

Moderato, grado 2.

## Grado Pericolo 1 - Debole



**Tendenza: Pericolo valanghe stabile** →  
per Sabato il 19.01.2019



Neve ventata



2200m

È presente solo poca neve sui pendii esposti a nord e nord est.

Gli accumuli di neve ventata per lo più di piccole dimensioni si sono legati piuttosto bene con la neve vecchia soprattutto sui pendii esposti al sole. Questi ultimi si trovano principalmente nelle zone in prossimità delle creste, nelle conche e nei canali e generalmente ad alta quota. I punti pericolosi sono piuttosto rari e facili da individuare. Le valanghe sono per lo più di piccole dimensioni e distaccabili in seguito a un forte sovraccarico. Oltre al pericolo di seppellimento, occorre fare attenzione anche al pericolo di trascinamento e caduta.

### Manto nevoso

Il manto nevoso rimane ben consolidato a livello generale. In tutte le regioni è generalmente presente troppo poca neve per la pratica degli sport invernali.

### Tendenza

Debole, grado 1.