

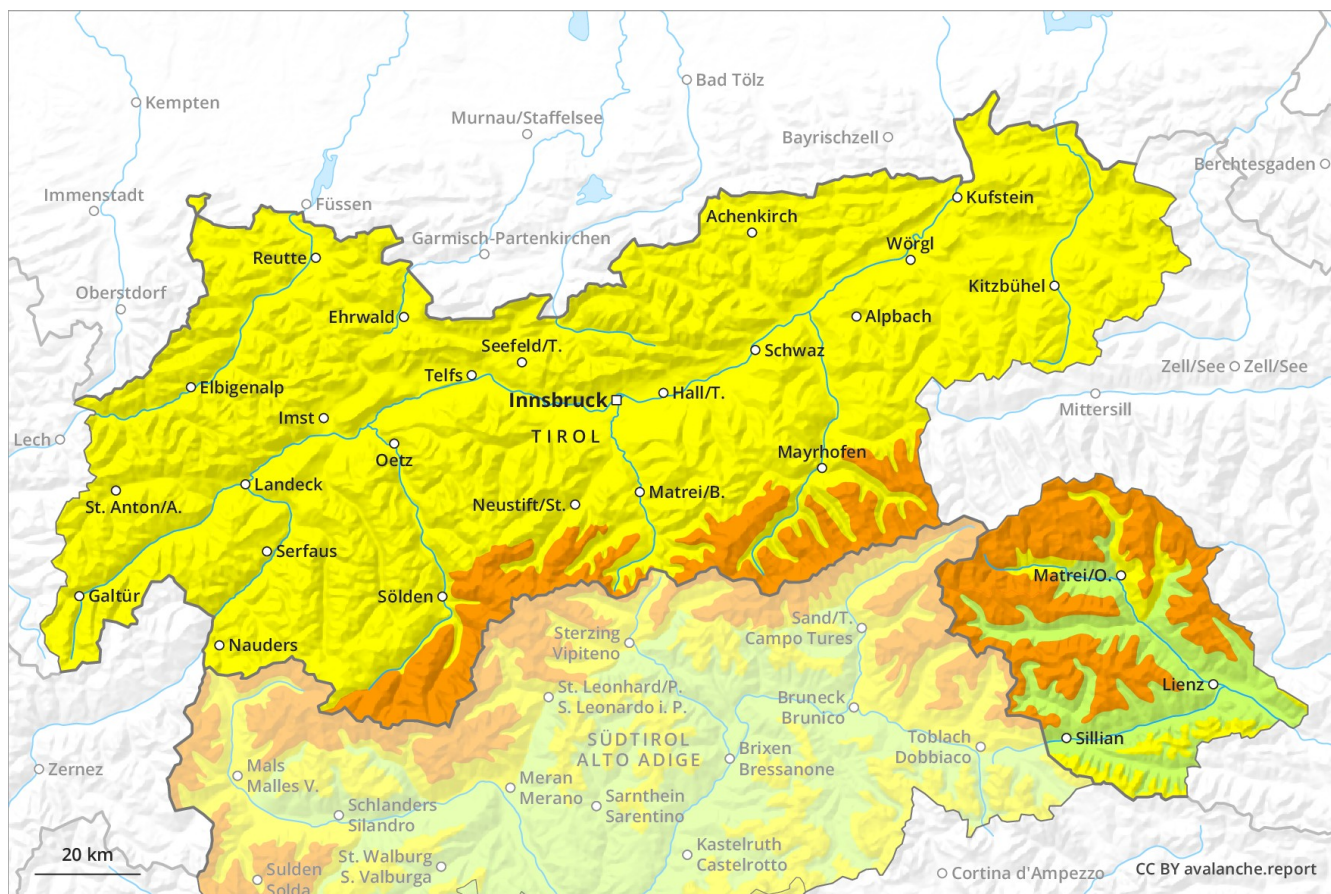
Previsione Valanghe

Sabato 19.01.2019

Publicato il 18.01.2019 alle ore 17:00



Valanghe.report



Grado Pericolo 3 - Marcato



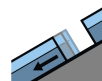
Tendenza: Pericolo valanghe in diminuzione
per Domenica il 20.01.2019



Neve ventata



2400m



Valanghe di
slittamento



2400m

I nuovi accumuli di neve ventata sono situati principalmente nelle zone in prossimità delle creste e generalmente in quota.

Con neve fresca e vento da moderato a forte proveniente da direzioni variabili specialmente nelle zone in prossimità delle creste si sono formati accumuli di neve ventata instabili. Le valanghe possono distaccarsi facilmente, tuttavia raggiungere per lo più piccole dimensioni. Punti pericolosi si trovano nelle zone in prossimità delle creste esposte in tutte le direzioni come pure nelle conche, nei canali e dietro ai cambi di pendenza. In quota, il numero e le dimensioni dei punti pericolosi aumenteranno. Questi punti sono facilmente individuabili dall'escursionista esperto. Gli accumuli di neve ventata dovrebbero se possibile essere evitati. Sui pendii erbosi ripidi, sono possibili isolate valanghe per scivolamento di neve al di sotto dei 2400 m circa. Ciò a tutte le esposizioni.

Manto nevoso

Situazione tipo

st 6: Neve fresca fredda a debole coesione e vento

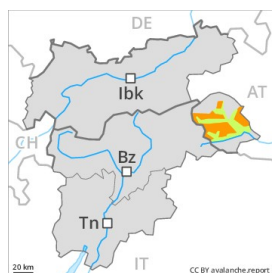
st 2: valanga per scivolamento di neve

È caduta un po' di neve. Il vento è stato da moderato a forte. Gli strati deboli presenti nella parte superficiale del manto nevoso rappresentano la principale fonte di pericolo. Gli ultimi accumuli di neve ventata sono instabili. Nella parte basale del manto nevoso non si trovano strati fragili degni di rilievo.

Tendenza

Leggero calo del pericolo di valanghe.

Grado Pericolo 3 - Marcato



Tendenza: Pericolo valanghe stabile
per Domenica il 20.01.2019 →



Strati deboli
persistenti



Neve ventata



Linea del
bosco

Gli strati deboli molto pronunciati presenti nella neve vecchia possono distaccarsi facilmente. Inoltre gli accumuli di neve ventata di più recente formazione sono instabili.

Debole manto di neve vecchia al di sopra dei 1600 m circa. A tutte le esposizioni le valanghe possono subire un distacco negli strati più profondi del manto nevoso e raggiungere in parte grandi dimensioni, principalmente già da parte di un singolo appassionato di sport invernali. Attenzione in prossimità del limite del bosco come pure al di sopra del limite del bosco. Sfavorevoli sono principalmente i punti di passaggio da poca a molta neve. I punti pericolosi sono difficilmente individuabili anche da parte dell'escursionista esperto. A livello isolato sono possibili distacchi a distanza. Inoltre specialmente nelle zone in prossimità delle creste e generalmente in quota gli accumuli di neve ventata per lo più di piccole dimensioni possono facilmente subire un distacco. Si consiglia una prudente scelta dell'itinerario e di mantenere le distanze di scarico. Al di sotto dei 2400 m circa, sono possibili isolate valanghe per scivolamento di neve.

Manto nevoso

Situazione tipo

st 4: freddo su caldo / caldo su freddo

st 6: Neve fresca fredda a debole coesione e vento

È caduta un po' di neve. Il vento è stato da moderato a forte. Il manto nevoso è piuttosto instabile, soprattutto in prossimità del limite del bosco, come pure al di sopra del limite del bosco. Nella parte basale del manto nevoso si trovano strati fragili a cristalli angolari. I nuovi accumuli di neve ventata sono instabili.

Tendenza

Gli strati deboli presenti nella neve vecchia rappresentano la principale fonte di pericolo.

Grado Pericolo 3 - Marcato



Tendenza: Pericolo valanghe stabile
per Domenica il 20.01.2019 →



Strati deboli
persistenti



Neve ventata



Linea del
bosco

La debole neve vecchia richiede attenzione. I nuovi accumuli di neve ventata si trovano principalmente nelle zone in prossimità delle creste.

Debole manto di neve vecchia: Al di sopra dei 1600 m circa, gli strati deboli presenti nella parte basale del manto nevoso possono distaccarsi in alcuni punti già in seguito al passaggio di un singolo appassionato di sport invernali. Ciò specialmente nelle zone di passaggio da poca a molta neve, come pure nelle zone scarsamente innevate. Neve ventata recente: Con vento da moderato a forte proveniente da direzioni variabili specialmente nelle zone in prossimità delle creste si sono formati accumuli di neve ventata instabili. Le valanghe sono per lo più solo di piccole dimensioni ma spesso facilmente distaccabili. I punti pericolosi sono facilmente individuabili dall'escursionista esperto. Sui pendii erbosi ripidi, sono possibili isolate valanghe per scivolamento di neve al di sotto dei 2400 m circa. Ciò a tutte le esposizioni. Le escursioni richiedono prudenza. Si raccomandano distanze di scarico e discese singole.

Manto nevoso

Situazione tipo

st 4: freddo su caldo / caldo su freddo

st 6: Neve fresca fredda a debole coesione e vento

È caduta un po' di neve. Il vento è stato a tratti forte. Il manto nevoso è instabile in alcuni punti. Al di sopra dei 1600 m circa, nella parte basale del manto nevoso si trovano strati fragili a cristalli angolari. Inoltre gli accumuli di neve ventata di più recente formazione sono instabili.

Tendenza

Il pericolo di valanghe rimarrà invariato.

Grado Pericolo 2 - Moderato



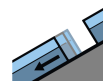
Tendenza: Pericolo valanghe stabile →
per Domenica il 20.01.2019



Neve ventata



↑ Linea del
bosco



Valanghe di
slittamento



I nuovi accumuli di neve ventata si trovano principalmente nelle zone in prossimità delle creste. Inoltre sono possibili isolate valanghe per scivolamento di neve.

Con vento da moderato a forte da giovedì specialmente nelle zone in prossimità delle creste si sono formati accumuli di neve ventata instabili. I nuovi accumuli di neve ventata sono per lo più solo piccoli ma possono facilmente subire un distacco. In quota i punti pericolosi sono più numerosi e grandi. Questi punti sono facilmente individuabili dall'escursionista esperto. Gli accumuli di neve ventata dovrebbero sempre essere aggirati quando possibile. Sui pendii erbosi ripidi, sono ancora possibili valanghe per scivolamento di neve al di sotto dei 2400 m circa. Ciò a tutte le esposizioni.

Manto nevoso

Situazione tipo

st 6: Neve fresca fredda a debole coesione e vento

st 2: valanga per scivolamento di neve

È caduta poca neve. Il vento è stato in parte da moderato a forte. Gli ultimi accumuli di neve ventata sono instabili. Nella parte basale del manto nevoso non si trovano strati fragili degni di rilievo.

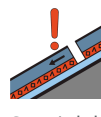
Tendenza

La neve ventata recente deve essere evitata.

Grado Pericolo 2 - Moderato



Tendenza: **Pericolo valanghe stabile** →
per Domenica il 20.01.2019



Debole manto di neve vecchia. La neve ventata recente deve essere valutata con attenzione.

Con vento in parte forte si sono formati accumuli di neve ventata. Questi ultimi sono per lo più piccoli ma devono essere valutati con spirito critico. I nuovi accumuli di neve ventata non si legheranno bene con la neve vecchia. I punti pericolosi si trovano soprattutto nelle zone in prossimità delle creste, nelle conche e nei canali. In quota, i punti pericolosi sono più frequenti. Attenzione al pericolo di trascinamento e di caduta.

Manto nevoso

Situazione tipo

st 6: Neve fresca fredda a debole coesione e vento

st 1: la seconda nevicata

È caduta un po' di neve. Il vento è stato da moderato a forte. I nuovi accumuli di neve ventata ricoprono un debole manto di neve vecchia. Il manto nevoso è estremamente variabile a distanza di pochi metri. È generalmente presente troppo poca neve per la pratica degli sport invernali.

Tendenza

Il pericolo di valanghe rimarrà invariato.