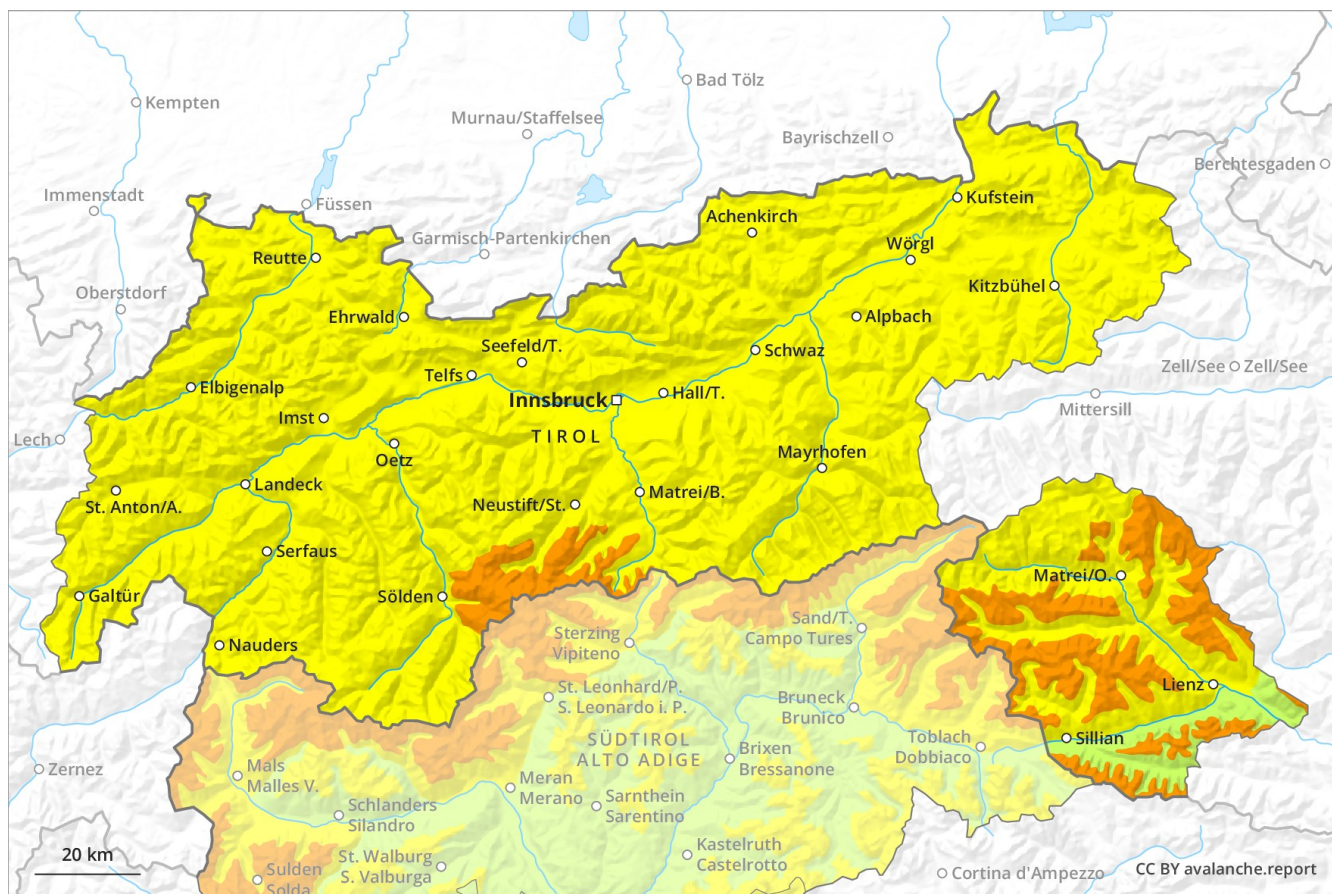


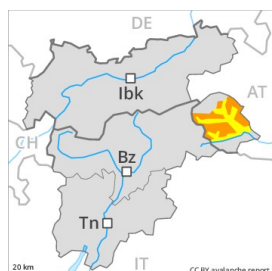
# Previsione Valanghe

## Lunedì 21.01.2019

Publicato il 20.01.2019 alle ore 17:00



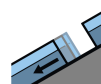
## Grado Pericolo 3 - Marcato



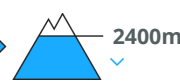
Tendenza: Pericolo valanghe stabile  
per Martedì il 22.01.2019 →



Strati deboli  
persistenti



Valanghe di  
slittamento



Gli strati deboli molto pronunciati presenti nella neve vecchia possono distaccarsi facilmente.

Tra i 1600 e i 2400 m circa, nella parte basale del manto nevoso si trovano strati fragili a cristalli angolari. A tutte le esposizioni le valanghe possono subire un distacco nella neve vecchia debole e raggiungere in parte grandi dimensioni, principalmente già da parte di un singolo appassionato di sport invernali. Attenzione nelle zone al riparo dal vento in prossimità del limite del bosco come pure al di sopra del limite del bosco. Sfavorevoli sono principalmente i punti di passaggio da poca a molta neve. I punti pericolosi sono difficilmente individuabili anche da parte dell'escursionista esperto. A livello isolato sono possibili distacchi a distanza. Inoltre soprattutto sui pendii vicino alle creste esposti a nord gli accumuli di neve ventata per lo più di piccole dimensioni possono in parte ancora subire un distacco. Si consiglia una prudente scelta dell'itinerario e di mantenere le distanze di scarico. Al di sotto dei 2400 m circa, sono possibili isolate valanghe per scivolamento di neve.

## Manto nevoso

Situazione tipo

st 4: freddo su caldo / caldo su freddo

st 2: valanga per scivolamento di neve

Il manto nevoso è piuttosto instabile. Nella parte basale del manto nevoso si trovano strati fragili a cristalli angolari. Ciò tra i 1600 e i 2400 m circa. Inoltre gli accumuli di neve ventata per lo più di piccole dimensioni degli ultimi giorni possono in parte ancora subire un distacco.

## Tendenza

Gli strati deboli presenti nella neve vecchia rappresentano la principale fonte di pericolo.

## Grado Pericolo 3 - Marcato



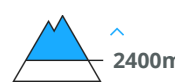
Tendenza: Pericolo valanghe stabile  
per Martedì il 22.01.2019 →



Strati deboli  
persistenti



Neve ventata



La debole neve vecchia richiede attenzione. Gli accumuli di neve ventata si trovano principalmente nelle zone in prossimità delle creste.

Debole manto di neve vecchia: Tra i 1600 e i 2400 m circa, gli strati deboli presenti nella parte basale del manto nevoso possono distaccarsi in alcuni punti già in seguito al passaggio di un singolo appassionato di sport invernali. Ciò specialmente nelle zone di passaggio da poca a molta neve, come pure nelle zone scarsamente innevate. Neve ventata: Sino a venerdì principalmente nelle zone in prossimità delle creste si sono formati accumuli di neve ventata per lo più di piccole dimensioni. Gli accumuli di neve ventata possono in parte subire un distacco in seguito al passaggio di un singolo appassionato di sport invernali soprattutto sui pendii ripidi ombreggiati al di sopra dei 2400 m circa. I punti pericolosi sono facilmente individuabili dall'escursionista esperto. Sui pendii erbosi ripidi, sono possibili isolate valanghe per scivolamento di neve al di sotto dei 2400 m circa. Ciò a tutte le esposizioni. Le escursioni richiedono prudenza. Si raccomandano distanze di scarico e discese singole.

### Manto nevoso

Situazione tipo

st 4: freddo su caldo / caldo su freddo

st 6: Neve fresca fredda a debole coesione e vento

Il manto nevoso è instabile in alcuni punti. Tra i 1600 e i 2400 m circa, nella parte basale del manto nevoso si trovano strati fragili a cristalli angolari. Inoltre gli accumuli di neve ventata sono in parte ancora instabili.

### Tendenza

Il pericolo di valanghe rimarrà invariato.

## Grado Pericolo 3 - Marcato



Tendenza: **Pericolo valanghe stabile** →  
per Martedì il 22.01.2019



Strati deboli persistenti



Linea del bosco



Neve ventata



2400m

Debole manto di neve vecchia. La neve ventata recente deve essere valutata con attenzione.

Con vento in parte forte sino a giovedì soprattutto nelle zone in prossimità delle creste, nelle conche e nei canali si sono formati accumuli di neve ventata. Questi ultimi sono in parte estesi e possono facilmente subire un distacco. Essi non si sono ben legati con la neve vecchia. In quota, i punti pericolosi sono più frequenti. Attenzione al pericolo di trascinamento e di caduta.

## Manto nevoso

**Situazione tipo**

st 1: la seconda nevicata

st 6: Neve fresca fredda a debole coesione e vento

I nuovi accumuli di neve ventata ricoprono un debole manto di neve vecchia. Il manto nevoso è estremamente variabile a distanza di pochi metri. È generalmente presente troppo poca neve per la pratica degli sport invernali.

## Tendenza

Il pericolo di valanghe rimarrà invariato.

## Grado Pericolo 2 - Moderato



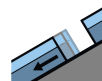
**Tendenza: Pericolo valanghe stabile** →  
per Martedì il 22.01.2019



Neve ventata



2400m



Valanghe di  
slittamento



2400m

Neve ventata ad alta quota e in alta montagna. Inoltre sono possibili isolate valanghe per scivolamento di neve.

Con vento da moderato a forte sino a venerdì specialmente nelle zone in prossimità delle creste si sono formati accumuli di neve ventata instabili. I nuovi accumuli di neve ventata sono per lo più solo piccoli e in parte instabili. In quota i punti pericolosi sono più numerosi e grandi. Questi punti sono facilmente individuabili dall'escursionista esperto. Sui pendii erbosi ripidi, sono ancora possibili valanghe per scivolamento di neve al di sotto dei 2400 m circa. Ciò specialmente sui pendii soleggiati.

### Manto nevoso

**Situazione tipo**

st 6: Neve fresca fredda a debole coesione e vento

st 2: valanga per scivolamento di neve

Gli ultimi accumuli di neve ventata sono, a livello isolato, ancora instabili. Nella parte basale del manto nevoso non si trovano strati fragili degni di rilievo.

### Tendenza

La neve ventata deve essere evitata.