

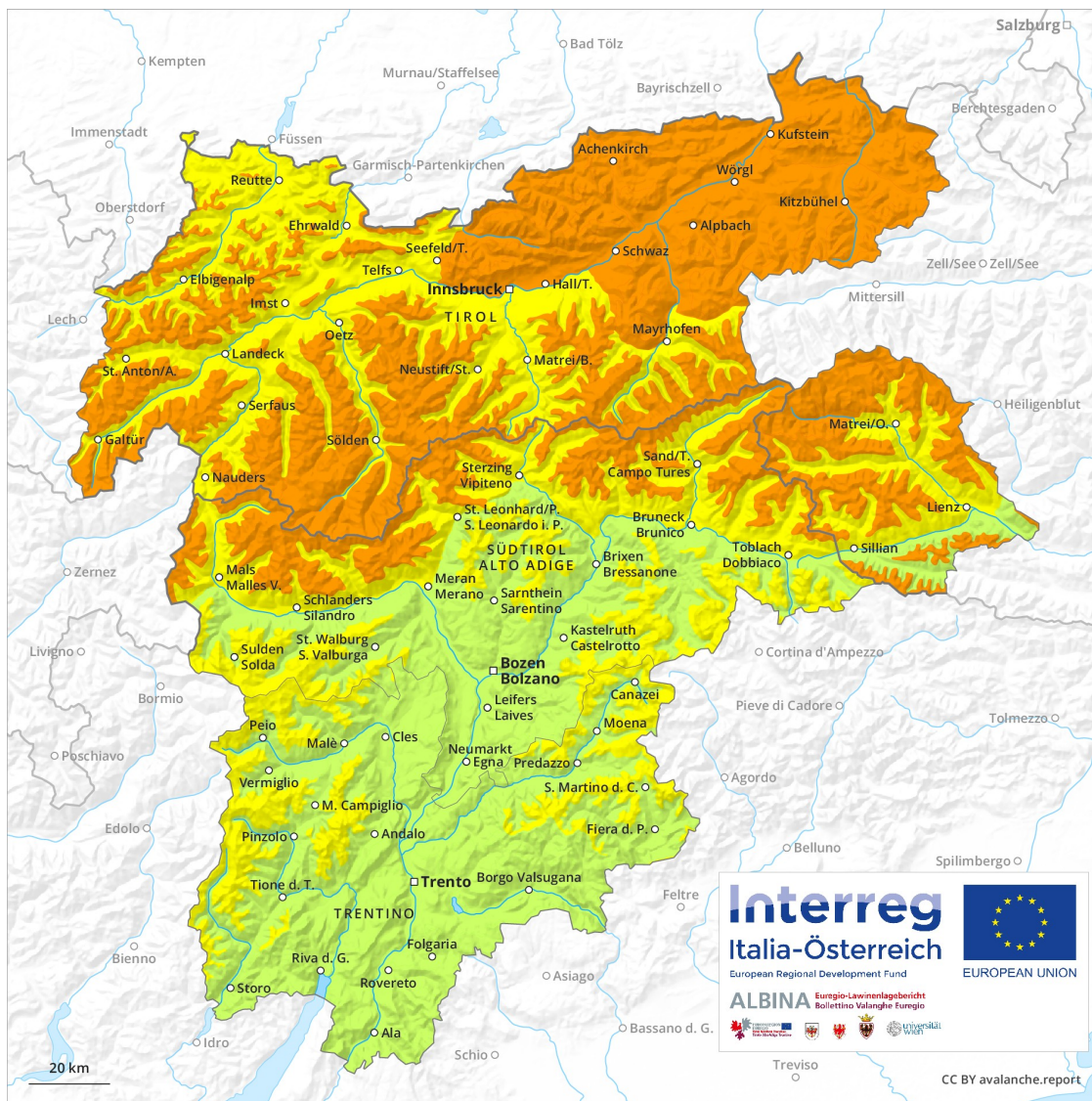
Previsione Valanghe

Sabato 26.01.2019

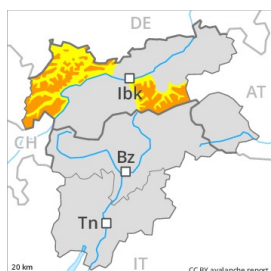
Publicato il 26.01.2019 alle ore 08:00



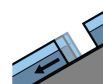
Valanghe.report



Grado Pericolo 3 - Marcato



Tendenza: Pericolo valanghe stabile
per Domenica il 27.01.2019 →



Per le attività sportive invernali al di fuori delle piste assicurate, le condizioni sono parzialmente insidiose. La neve ventata recente deve essere valutata con spirito critico. Evitare le zone con rotture da scivolamento.

Con neve fresca e forte vento, netto aumento del pericolo di valanghe. La neve ventata recente è la principale fonte di pericolo. Gli accumuli di neve ventata di più recente formazione possono subire molto facilmente un distacco provocato. I punti pericolosi si trovano a tutte le esposizioni. Soprattutto in prossimità del limite del bosco e al di sopra del limite del bosco, i punti pericolosi sono più frequenti. Il numero e le dimensioni dei punti pericolosi aumenteranno nel corso della giornata. Essi con il cattivo tempo sono a malapena individuabili. Con neve fresca e forte vento, nel corso della giornata sono previste sempre più numerose valanghe spontanee, anche di medie dimensioni. Inoltre sussiste il pericolo di valanghe per scivolamento di neve. Ciò sui pendii erbosi ripidi al di sotto dei 2400 m circa, come pure sui pendii soleggiati. Evitare le zone con rotture da scivolamento. Nelle zone fuoripista molto frequentate, la situazione valanghiva è più favorevole.

Manto nevoso

Situazione tipo

st 5: neve dopo un lungo periodo di freddo

st 6: Neve fresca fredda a debole coesione e vento

Cadrà un po' di neve. Il vento sarà da forte a tempestoso. I nuovi accumuli di neve ventata non si legheranno bene con la neve vecchia. Essi poggiano su strati soffici. Essi poggiano su brina superficiale. All'interno del manto di neve vecchia non si trovano strati fragili degni di rilievo.

Tendenza

Il pericolo di valanghe aumenterà senza passare di grado. La neve ventata recente deve essere evitata. Per le attività sportive invernali al di fuori delle piste assicurate, le condizioni sono insidiose.

Grado Pericolo 3 - Marcato



Tendenza: Pericolo valanghe stabile
per Domenica il 27.01.2019 →



Neve ventata



↑ Linea del
bosco



Strati deboli
persistenti



La neve ventata recente deve essere valutata con spirito critico. Debole manto di neve vecchia.

Con vento progressivamente sempre più forte proveniente da nord si formeranno accumuli di neve ventata facilmente distaccabili. Ciò in prossimità del limite del bosco, come pure al di sopra del limite del bosco. I nuovi accumuli di neve ventata sono per lo più piccoli. Essi sono ben individuabili dall'escursionista esperto. Gli accumuli di neve ventata meno recenti rimangono instabili sui pendii esposti da ovest a nord sino a est, soprattutto tra i 1800 e i 2500 m circa. I rumori di "whum" e la formazione di fessure quando si calpesta la coltre di neve sono possibili segnali di pericolo. Attenzione al pericolo di trascinamento e di caduta.

Manto nevoso

Situazione tipo

st 1: la seconda nevicata

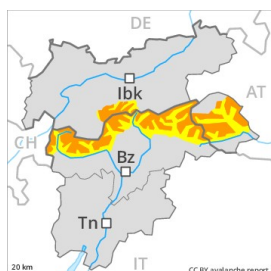
st 6: Neve fresca fredda a debole coesione e vento

In molte regioni, il vento sarà forte. I nuovi accumuli di neve ventata non si legheranno bene con la neve vecchia. Essi poggiano su strati soffici. Essi poggiano su brina superficiale. Gli accumuli di neve ventata meno recenti ricoprono un debole manto di neve vecchia. Il manto nevoso è estremamente variabile a distanza di pochi metri. È generalmente presente troppo poca neve per la pratica degli sport invernali.

Tendenza

Il pericolo di valanghe aumenterà senza passare di grado.

Grado Pericolo 3 - Marcato



Tendenza: Pericolo valanghe stabile
per Domenica il 27.01.2019 →



Neve ventata



Linea del bosco



Strati deboli persistenti



2500m
1800m

Attenzione alla neve ventata e alla neve vecchia a debole coesione.

Con neve fresca e vento forte proveniente da nord a tutte le esposizioni si formeranno accumuli di neve ventata facilmente distaccabili. Ciò soprattutto in prossimità del limite del bosco, come pure al di sopra del limite del bosco. Il numero e le dimensioni dei punti pericolosi aumenteranno con l'altitudine.
 Le valanghe possono anche subire un distacco nella neve vecchia e, principalmente nelle regioni con tanta neve, raggiungere dimensioni piuttosto grandi. Pericolosi sono soprattutto i punti di passaggio da poca a molta neve. Questi punti pericolosi sono difficilmente individuabili da parte del principiante. Nelle zone escursionistiche poco frequentate, i punti pericolosi sono più frequenti e il pericolo superiore. Inoltre sono possibili isolate valanghe per scivolamento di neve. Le escursioni e le discese fuori pista richiedono esperienza nella valutazione del pericolo di valanghe e una prudente scelta dell'itinerario.

Manto nevoso

Situazione tipo

st 6: Neve fresca fredda a debole coesione e vento

st 1: la seconda nevicata

Soprattutto nelle regioni settentrionali cadranno da 5 a 10 cm di neve, localmente sino a 15 cm. Il vento sarà forte. Gli accumuli di neve ventata di più recente formazione verranno depositati su una sfavorevole superficie del manto di neve vecchia a tutte le esposizioni. Soprattutto sui pendii ripidi esposti a ovest, nord ed est, all'interno del manto di neve vecchia si trovano insidiosi strati fragili. Il manto nevoso rimane piuttosto instabile.

Tendenza

A livello locale, cadrà un po' di neve. Scarso aumento del pericolo di valanghe. Marcato, grado 3.

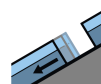
Grado Pericolo 3 - Marcato



Tendenza: Pericolo valanghe in aumento
per Domenica il 27.01.2019



Neve ventata



Valanghe di slittamento



2400m

Con neve fresca e vento, la situazione valanghiva è in molti punti insidiosa. Il pericolo si riferisce principalmente alle zone alpine frequentate dagli appassionati di sport invernali. Attenzione in caso di rotture da scivolamento.

Con neve fresca e vento progressivamente sempre più tempestoso proveniente da nord ovest si formeranno accumuli di neve ventata facilmente distaccabili. Ciò a tutte le esposizioni. Soprattutto in prossimità del limite del bosco e al di sopra del limite del bosco, i punti pericolosi sono più frequenti e il pericolo superiore. I nuovi accumuli di neve ventata sono in parte spessi, soprattutto nelle conche, nei canali e dietro ai cambi di pendenza al di sopra del limite del bosco. Essi con il cattivo tempo sono a malapena individuabili. Il numero e le dimensioni dei punti pericolosi aumenteranno nel corso della giornata. Con il rialzo termico diurno, la probabilità di distacco di valanghe spontanee aumenterà. Queste ultime sono per lo più di dimensioni medie. Inoltre sussiste il pericolo di valanghe per scivolamento di neve. Ciò sui pendii erbosi ripidi al di sotto dei 2400 m circa, come pure sui pendii soleggiati. Evitare le zone con rotture da scivolamento. Le attività sportive fuoripista richiedono moltissima esperienza e la massima prudenza. Nelle zone fuoripista molto frequentate, la situazione valanghiva è più favorevole.

Manto nevoso

Situazione tipo

st 5: neve dopo un lungo periodo di freddo

st 6: Neve fresca fredda a debole coesione e vento

I nuovi accumuli di neve ventata non si sono ben legati con la neve vecchia. Essi poggiano su strati soffici. Essi poggiano su brina superficiale. All'interno del manto di neve vecchia non si trovano strati fragili degni di rilievo.

Tendenza

Con neve fresca e forte vento, aumento del pericolo di valanghe. Nelle regioni più colpite dalle precipitazioni, verrà raggiunto probabilmente il grado di pericolo 4 "forte". Il pericolo si riferisce principalmente alle zone alpine frequentate dagli appassionati di sport invernali.

Grado Pericolo 3 - Marcato



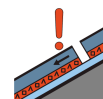
Tendenza: Pericolo valanghe stabile
per Domenica il 27.01.2019 →



Neve ventata



Linea del bosco



Strati deboli persistenti



Per le attività sportive invernali al di fuori delle piste assicurate, le condizioni sono parzialmente insidiose. La neve ventata recente deve essere valutata con spirito critico. A livello molto isolato, le valanghe possono subire un distacco nella neve vecchia, principalmente soprattutto in seguito a un forte sovraccarico.

Con neve fresca e forte vento, netto aumento del pericolo di valanghe. Con neve fresca e vento da forte a tempestoso proveniente da nord ovest si formeranno accumuli di neve ventata facilmente distaccabili. Essi sono in parte spessi. Ciò soprattutto nelle conche, nei canaloni e dietro ai cambi di pendenza in prossimità del limite del bosco, come pure al di sopra del limite del bosco. Il numero e le dimensioni dei punti pericolosi aumenteranno nel corso della giornata. Essi con il cattivo tempo sono a malapena individuabili. Con il rialzo termico, sono previste sempre più numerose valanghe spontanee, anche di medie dimensioni. Gli strati deboli presenti nella neve vecchia possono distaccarsi soprattutto con un forte sovraccarico. Sfavorevoli sono i punti di passaggio da poca a molta neve, attenzione soprattutto sui pendii ombreggiati ripidi estremi tra i 2200 e i 2600 m circa. I punti pericolosi sono rari e difficilmente individuabili anche da parte dell'escursionista esperto. Sui pendii erbosi ripidi, sono ancora possibili valanghe per scivolamento di neve al di sotto dei 2400 m circa, soprattutto sui pendii soleggiati. Le attività sportive fuoripista richiedono molta esperienza e la massima prudenza. Nelle zone fuoripista molto frequentate, la situazione valanghiva è più favorevole.

Manto nevoso

Situazione tipo

st 5: neve dopo un lungo periodo di freddo

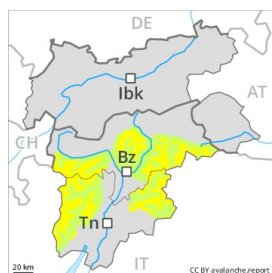
st 6: Neve fresca fredda a debole coesione e vento

I nuovi accumuli di neve ventata non si legheranno bene con la neve vecchia. Essi poggiano su strati soffici. Essi poggiano su brina superficiale. Nella parte basale del manto nevoso si trovano, a livello molto isolato, strati fragili. È presente molta più neve rispetto alla media stagionale.

Tendenza

Il pericolo di valanghe aumenterà senza passare di grado. La neve ventata recente deve essere evitata.

Grado Pericolo 2 - Moderato



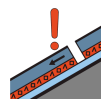
Tendenza: Pericolo valanghe stabile →
per Domenica il 27.01.2019



Neve ventata



Linea del bosco



Strati deboli persistenti



Linea del bosco

I nuovi accumuli di neve ventata rappresentano la principale fonte di pericolo. Attenzione alla neve vecchia a debole coesione.

I nuovi accumuli di neve ventata possono subire molto facilmente un distacco provocato. Gli accumuli di neve ventata sono situati principalmente al di sopra del limite del bosco. I punti pericolosi si trovano soprattutto nelle conche, nei canali e dietro ai cambi di pendenza. Gli accumuli di neve ventata sono ben individuabili dall'escursionista esperto.
 Le valanghe possono anche subire un distacco nella neve vecchia e, soprattutto sui pendii ombreggiati ripidi, raggiungere dimensioni medie. Critici sono soprattutto i punti di passaggio da poca a molta neve. Questi punti pericolosi sono difficilmente individuabili anche da parte dell'escursionista esperto. Le escursioni e le discese fuori pista richiedono esperienza nella valutazione del pericolo di valanghe e una prudente scelta dell'itinerario.

Manto nevoso

Il legame con la neve vecchia degli accumuli di neve ventata è in parte sfavorevole. I nuovi accumuli di neve ventata poggiano su una sfavorevole superficie del manto di neve vecchia. Principalmente sui pendii ombreggiati ripidi e scarsamente innevati, all'interno del manto nevoso si trovano strati fragili a cristalli angolari. Al di sotto dei 2000 m circa è presente piuttosto poca neve.

Tendenza

Cadrà un po' di neve. Con le nevicate, scarso aumento del pericolo di valanghe. Il numero e le dimensioni dei punti pericolosi aumenteranno durante la sera. Moderato, grado 2.

Grado Pericolo 1 - Debole



Tendenza: Pericolo valanghe stabile →
per Domenica il 27.01.2019



Neve ventata



2200m

A tutte le altitudini è generalmente presente troppa poca neve per la pratica degli sport invernali.

Gli accumuli di neve ventata di più recente formazione rappresentano la principale fonte di pericolo. Questi ultimi si trovano principalmente nelle zone in prossimità delle creste, nelle conche e nei canaloni e generalmente ad alta quota. Le valanghe sono per lo più di piccole dimensioni ma in parte distaccabili da un singolo appassionato di sport invernali. I punti pericolosi sono facili da individuare. Soprattutto nelle conche e nei canaloni, gli strati deboli presenti nella neve vecchia possono distaccarsi in alcuni punti. Oltre al pericolo di seppellimento, occorre fare attenzione soprattutto al pericolo di trascinamento e caduta.

Manto nevoso

Gli accumuli di neve ventata per lo più di piccole dimensioni poggiano su una sfavorevole superficie del manto di neve vecchia. All'interno del manto nevoso si trovano strati fragili a cristalli angolari. È presente solo poca neve. Al di sotto dei 1400 m circa non c'è neve. In molte regioni, il vento sarà da moderato a forte.

Tendenza

Cadrà un po' di neve. Con la neve fresca, scarso aumento del pericolo di valanghe. Il numero e le dimensioni dei punti pericolosi aumenteranno durante la sera. Debole, grado 1.