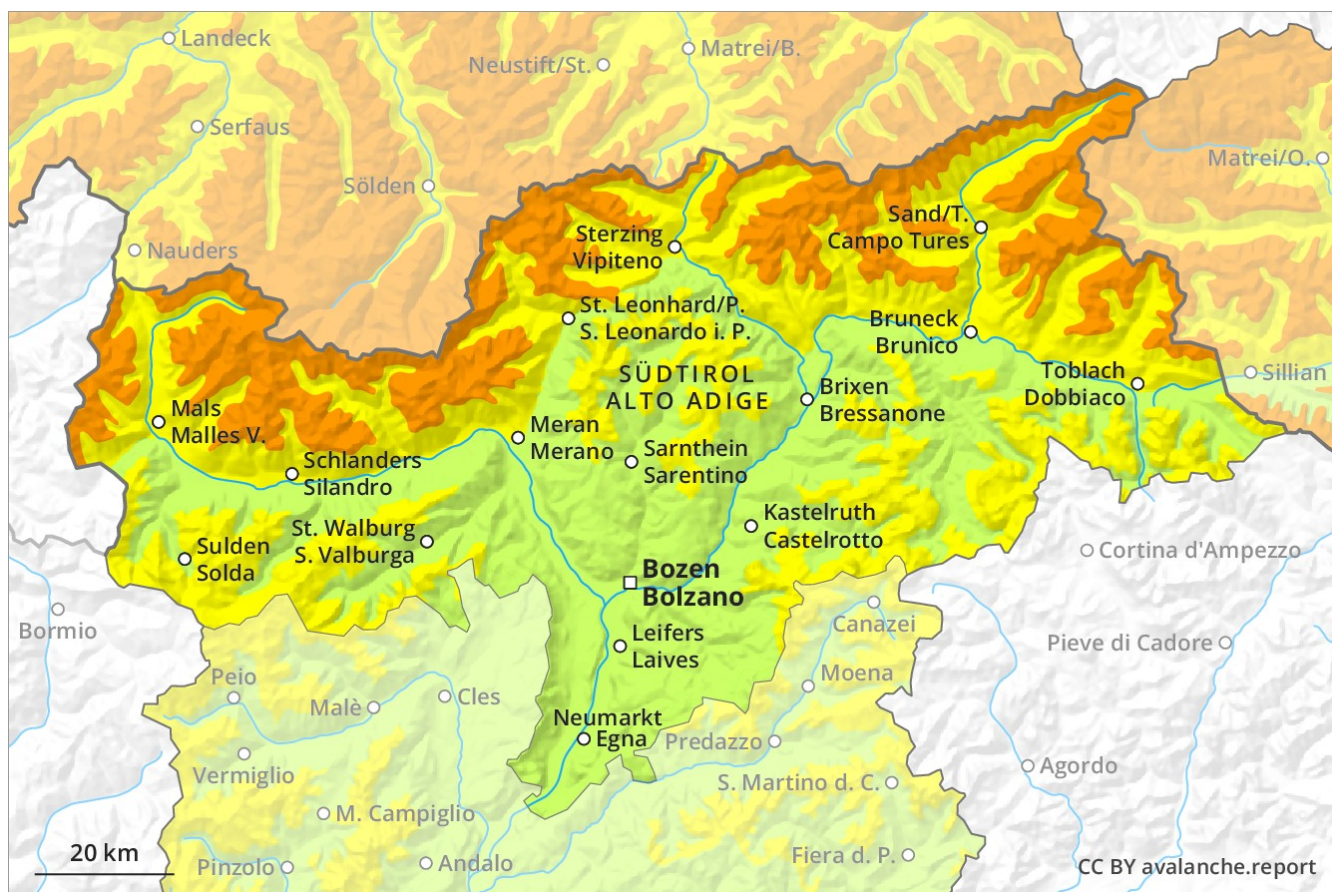


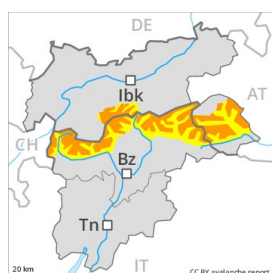
Previsione Valanghe

Domenica 27.01.2019

Publicato il 26.01.2019 alle ore 17:00



Grado Pericolo 3 - Marcato



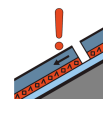
Tendenza: Pericolo valanghe stabile →
per Lunedì il 28.01.2019



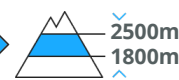
Neve ventata



Linea del bosco



Strati deboli persistenti



Attenzione alla neve ventata e alla neve vecchia a debole coesione.

Con vento forte proveniente da sud ovest a tutte le esposizioni si formeranno accumuli di neve ventata facilmente distaccabili. Ciò soprattutto in prossimità del limite del bosco, come pure al di sopra del limite del bosco. Il numero e le dimensioni dei punti pericolosi aumenteranno con l'altitudine.
 Le valanghe possono anche subire un distacco nella neve vecchia e, principalmente nelle regioni con tanta neve, raggiungere dimensioni piuttosto grandi. Pericolosi sono soprattutto i punti di passaggio da poca a molta neve. Questi punti pericolosi sono difficilmente individuabili anche da parte dell'escursionista esperto. Nelle zone escursionistiche poco frequentate, i punti pericolosi sono più frequenti e il pericolo superiore. Inoltre sono possibili isolate valanghe per scivolamento di neve. Le escursioni e le discese fuori pista richiedono esperienza nella valutazione del pericolo di valanghe e una prudente scelta dell'itinerario.

Manto nevoso

Situazione tipo

st 6: Neve fresca fredda a debole coesione e vento

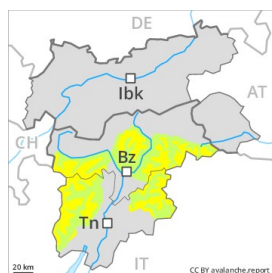
st 1: la seconda nevicata

Il vento sarà forte. Gli accumuli di neve ventata di più recente formazione verranno depositati su una sfavorevole superficie del manto di neve vecchia a tutte le esposizioni. Soprattutto sui pendii ripidi esposti a ovest, nord ed est, all'interno del manto di neve vecchia si trovano insidiosi strati fragili. Il manto nevoso rimane piuttosto instabile. A livello locale, durante la sera cadrà un po' di neve.

Tendenza

In alcune regioni, durante la notte cadrà un po' di neve. Marcato, grado 3.

Grado Pericolo 2 - Moderato



Tendenza: **Pericolo valanghe stabile** →
per Lunedì il 28.01.2019



Neve ventata



Linea del bosco



Strati deboli persistenti



Linea del bosco

I nuovi accumuli di neve ventata rappresentano la principale fonte di pericolo. Attenzione alla neve vecchia a debole coesione.

I nuovi accumuli di neve ventata possono subire molto facilmente un distacco provocato. Gli accumuli di neve ventata sono situati principalmente al di sopra del limite del bosco. I punti pericolosi si trovano soprattutto nelle conche, nei canali e dietro ai cambi di pendenza. Gli accumuli di neve ventata sono ben individuabili dall'escursionista esperto.
 Le valanghe possono anche subire un distacco nella neve vecchia e, soprattutto sui pendii ombreggiati ripidi, raggiungere dimensioni medie. Critici sono soprattutto i punti di passaggio da poca a molta neve. Questi punti pericolosi sono difficilmente individuabili anche da parte dell'escursionista esperto. Le escursioni e le discese fuori pista richiedono esperienza nella valutazione del pericolo di valanghe e una prudente scelta dell'itinerario.

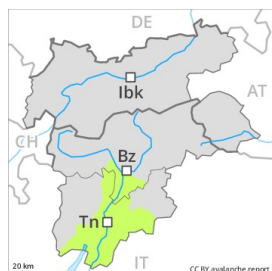
Manto nevoso

Con vento forte proveniente da sud ovest nel corso della giornata si formeranno accumuli di neve ventata instabili. Il legame con la neve vecchia degli accumuli di neve ventata è in parte sfavorevole. I nuovi accumuli di neve ventata poggiano su una sfavorevole superficie del manto di neve vecchia. Principalmente sui pendii ombreggiati ripidi e scarsamente innevati, all'interno del manto nevoso si trovano strati fragili a cristalli angolari. In alcune regioni, durante la sera cadrà un po' di neve.

Tendenza

In alcune regioni, durante la notte cadrà un po' di neve. Moderato, grado 2.

Grado Pericolo 1 - Debole



Tendenza: Pericolo valanghe stabile →
per Lunedì il 28.01.2019



Neve ventata



2200m

A tutte le altitudini è generalmente presente troppa poca neve per la pratica degli sport invernali.

Gli accumuli di neve ventata di più recente formazione rappresentano la principale fonte di pericolo. Questi ultimi si trovano principalmente nelle zone in prossimità delle creste, nelle conche e nei canaloni e generalmente ad alta quota. Le valanghe sono per lo più di piccole dimensioni ma in parte distaccabili da un singolo appassionato di sport invernali. I punti pericolosi sono facili da individuare. Soprattutto nelle conche e nei canaloni, gli strati deboli presenti nella neve vecchia possono distaccarsi in alcuni punti. Oltre al pericolo di seppellimento, occorre fare attenzione soprattutto al pericolo di trascinamento e caduta.

Manto nevoso

Gli accumuli di neve ventata per lo più di piccole dimensioni poggiano su una sfavorevole superficie del manto di neve vecchia. All'interno del manto nevoso si trovano strati fragili a cristalli angolari. È presente solo poca neve. Al di sotto dei 1400 m circa non c'è neve. In molte regioni, il vento sarà da moderato a forte. In alcune regioni, durante la sera cadrà un po' di neve.

Tendenza

In alcune regioni, durante la notte cadrà un po' di neve. Debole, grado 1.