

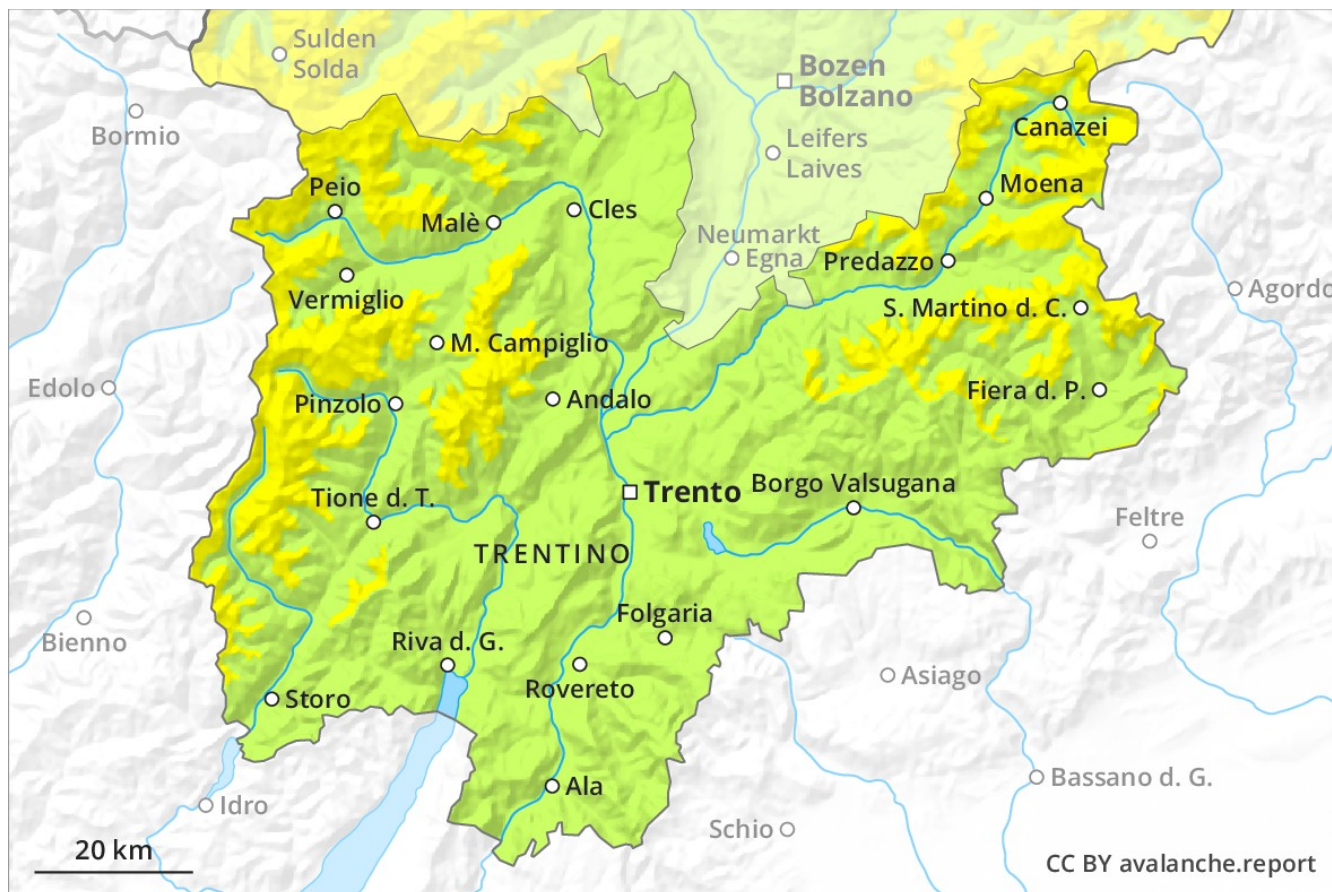
Lawinenvorhersage

Sonntag 27.01.2019

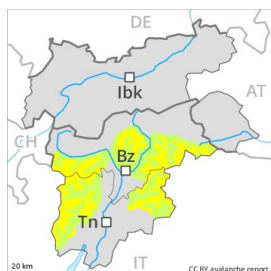
Veröffentlicht am 26.01.2019 um 17:00



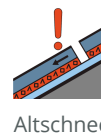
Lawinen.report



Gefahrenstufe 2 - Mäßig



Tendenz: Lawinengefahr bleibt gleich →
am Montag, den 28.01.2019



Die frischen Tribschneeansammlungen bilden die Hauptgefahr. Vorsicht vor schwachem Altschnee.

Die frischen Tribschneeansammlungen können sehr leicht ausgelöst werden. Die Tribschneeansammlungen befinden sich besonders oberhalb der Waldgrenze. Die Gefahrenstellen liegen vor allem in Rinnen, Mulden und hinter Geländekanten. Die Tribschneeansammlungen sind für Geübte gut erkennbar. Lawinen können auch im Altschnee ausgelöst werden und vor allem an steilen Schattenhängen mittlere Größe erreichen. Kritisch sind vor allem Übergänge von wenig zu viel Schnee. Diese Gefahrenstellen sind auch für Geübte kaum zu erkennen. Touren und Variantenabfahrten erfordern Erfahrung in der Beurteilung der Lawinengefahr und eine vorsichtige Routenwahl.

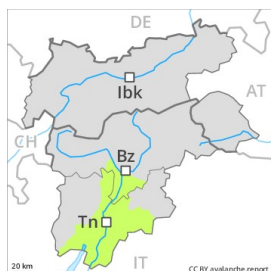
Schneedecke

Mit starkem Südwestwind entstehen im Tagesverlauf störanfällige Tribschneeansammlungen. Die Tribschneeansammlungen sind teilweise schlecht mit dem Altschnee verbunden. Die frischen Tribschneeansammlungen liegen auf einer ungünstigen Altschneeoberfläche. In der Schneedecke sind besonders an steilen, eher schneearmen Schattenhängen kantig aufgebaute Schwachschichten vorhanden. Am Abend fällt gebietsweise etwas Schnee.

Tendenz

In der Nacht fällt gebietsweise etwas Schnee. Mäßig, Stufe 2.

Gefahrenstufe 1 - Gering



Tendenz: Lawinengefahr bleibt gleich →
am Montag, den 28.01.2019



Triebsschnee



2200m

In allen Höhenlagen liegt für Schneesport meist zu wenig Schnee.

Die frischen Triebsschneeansammlungen bilden die Hauptgefahr. Diese liegen besonders in Kammlagen, Rinnen und Mulden und allgemein in hohen Lagen. Lawinen sind meist klein aber teilweise von einzelnen Wintersportlern auslösbar. Die Gefahrenstellen sind gut zu erkennen. Schwachschichten im Altschnee können vor allem in Rinnen und Mulden stellenweise ausgelöst werden. Nebst der Verschüttungsgefahr sollte vor allem die Mitreiss- und Absturzgefahr beachtet werden.

Schneedecke

Die meist kleinen Triebsschneeansammlungen liegen auf einer ungünstigen Altschneeoberfläche. In der Schneedecke sind kantig aufgebaute Schwachschichten vorhanden. Es liegt nur wenig Schnee. Unterhalb von rund 1400 m liegt kein Schnee. Der Wind bläst verbreitet mässig bis stark. Am Abend fällt gebietsweise etwas Schnee.

Tendenz

In der Nacht fällt gebietsweise etwas Schnee. Gering, Stufe 1.