

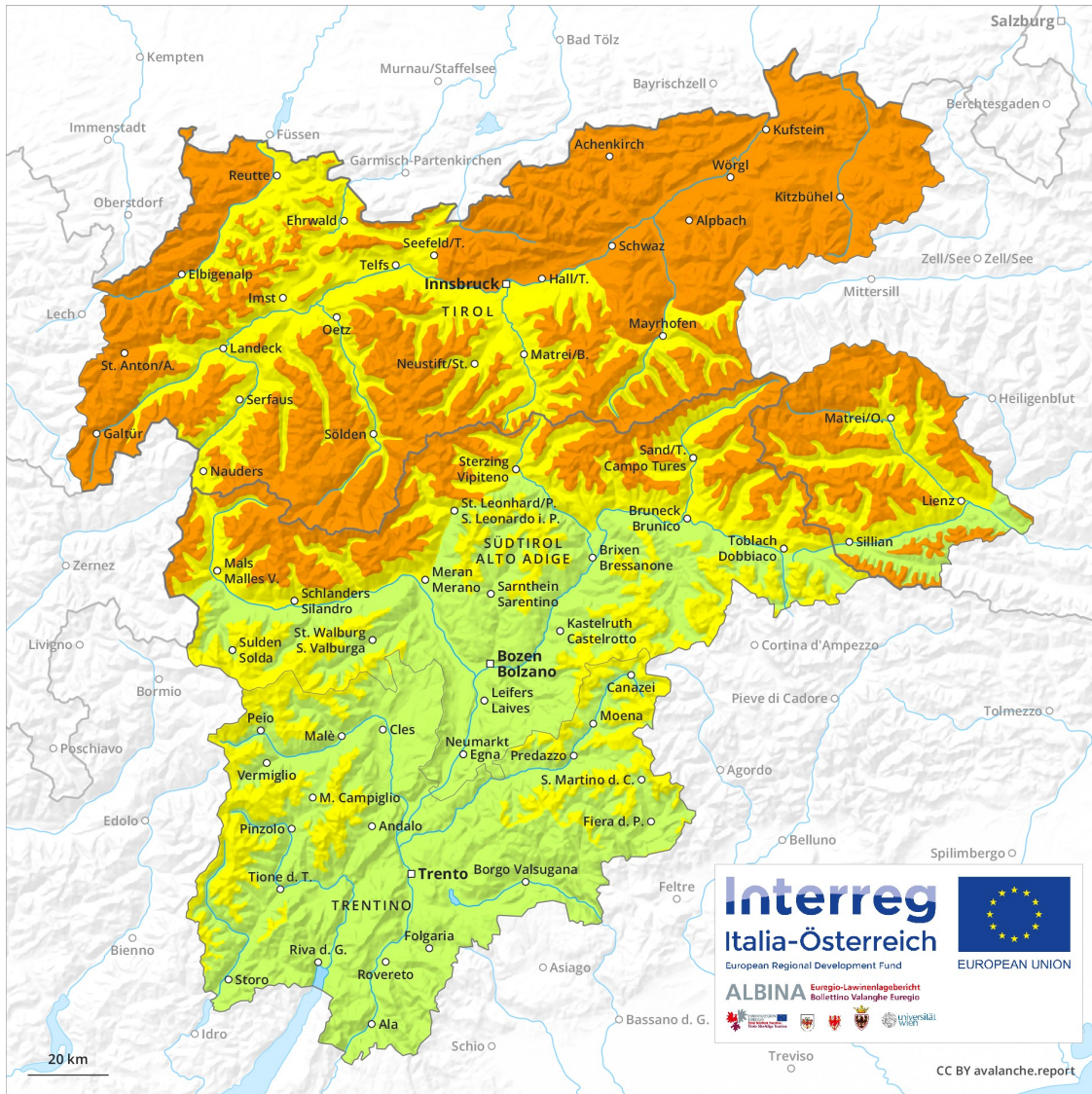
# Previsione Valanghe

## Lunedì 28.01.2019

Publicato il 28.01.2019 alle ore 08:35



Valanghe.report



## Grado Pericolo 3 - Marcato



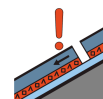
Tendenza: Pericolo valanghe stabile  
per Martedì il 29.01.2019



Neve ventata



Linea del bosco



Strati deboli persistenti



Per le attività sportive invernali al di fuori delle piste assicurate, le condizioni sono insidiose. Ciò sui pendii carichi di neve ventata principalmente in prossimità del limite del bosco e al di sopra del limite del bosco. A livello molto isolato, le valanghe asciutte possono subire un distacco negli strati basali del manto nevoso in seguito a un forte sovraccarico.

La neve ventata recente è la principale fonte di pericolo. I nuovi accumuli di neve ventata possono in molti punti distaccarsi molto facilmente e raggiungere dimensioni medie. Particolarmente pericolosi sono i punti dove la brina superficiale è stata innevata. I punti pericolosi si trovano a tutte le esposizioni. Soprattutto in prossimità del limite del bosco e al di sopra del limite del bosco, i punti pericolosi sono più frequenti. Con neve fresca e vento, sono possibili isolate valanghe spontanee, anche di medie dimensioni, soprattutto nelle zone in prossimità delle creste. A livello molto isolato, le valanghe asciutte possono anche subire un distacco negli strati basali del manto. Ciò soprattutto sui pendii ombreggiati ripidi estremi tra i 2200 e i 2600 m circa nelle zone di passaggio da poca a molta neve. Inoltre sussiste il pericolo di valanghe per scivolamento di neve. Ciò sui pendii erbosi ripidi al di sotto dei 2400 m circa. Evitare le zone con rotture da scivolamento. Le attività sportive fuoripista richiedono molta esperienza nella valutazione del pericolo di valanghe e la massima cautela. Nelle zone fuoripista molto frequentate, la situazione valanghiva è più favorevole.

### Manto nevoso

Situazione tipo

st 8: brina di superficie sepolta

st 5: neve dopo un lungo periodo di freddo

Cadrà un po' di neve. Vento proveniente da ovest di forte intensità in alcune regioni. I nuovi accumuli di neve ventata non si legheranno bene con la neve vecchia. Essi poggiano su strati soffici. Essi poggiano su brina superficiale, anche nelle zone in prossimità delle creste. Nella parte basale del manto di neve vecchia si trovano, a livello molto isolato, strati fragili.

### Tendenza

Al di fuori delle piste assicurate, la situazione valanghiva è ancora insidiosa. La neve ventata recente deve essere evitata.

## Grado Pericolo 3 - Marcato



Tendenza: Pericolo valanghe stabile

per Martedì il 29.01.2019



Neve ventata



Linea del bosco



Strati deboli persistenti



La neve ventata recente deve essere valutata con spirito critico. Debole manto di neve vecchia.

Con vento in parte forte negli ultimi giorni a tutte le esposizioni si sono formati accumuli di neve ventata facilmente distaccabili. Ciò soprattutto in prossimità del limite del bosco, come pure al di sopra del limite del bosco. I nuovi accumuli di neve ventata sono per lo più piccoli. Essi sono ben individuabili dall'escursionista esperto. Gli accumuli di neve ventata meno recenti rimangono instabili sui pendii esposti da ovest a nord sino a est, soprattutto tra i 1800 e i 2500 m circa. I rumori di "whum" e la formazione di fessure quando si calpesta la coltre di neve sono possibili segnali di pericolo. Attenzione al pericolo di trascinarsi e di caduta.

## Manto nevoso

Situazione tipo

st 1: la seconda nevicata

st 6: Neve fresca fredda a debole coesione e vento

I nuovi accumuli di neve ventata non si legheranno bene con la neve vecchia. Essi poggiano su strati soffici. Essi poggiano su brina superficiale, anche nelle zone in prossimità delle creste. Gli accumuli di neve ventata meno recenti ricoprono un debole manto di neve vecchia. Il manto nevoso è estremamente variabile a distanza di pochi metri. È generalmente presente troppa poca neve per la pratica degli sport invernali.

## Tendenza

Il pericolo di valanghe rimarrà invariato.

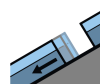
## Grado Pericolo 3 - Marcato



Tendenza: **Pericolo valanghe stabile**  
per Martedì il 29.01.2019



Neve ventata



Valanghe di  
slittamento



2400m

Per le attività sportive invernali al di fuori delle piste assicurate, le condizioni sono insidiose. La neve ventata recente deve essere evitata. Attenzione in caso di rotture da scivolamento.

Sono state osservate valanghe di piccole e medie dimensioni. La neve ventata recente è la principale fonte di pericolo. I nuovi accumuli di neve ventata possono in molti punti distaccarsi molto facilmente e raggiungere dimensioni medie. Particolarmente pericolosi sono i punti dove la brina superficiale è stata innevata. I punti pericolosi si trovano a tutte le esposizioni, anche al di sotto del limite del bosco. Soprattutto in prossimità del limite del bosco e al di sopra del limite del bosco, i punti pericolosi sono più frequenti. Con neve fresca e forte vento, nel corso della giornata sono previste sempre più numerose valanghe asciutte spontanee, soprattutto di medie dimensioni. Inoltre sussiste il pericolo di valanghe per scivolamento di neve. Ciò sui pendii erbosi ripidi al di sotto dei 2400 m circa, come pure sui pendii soleggiati. Evitare le zone con rotture da scivolamento. Le attività sportive fuoripista richiedono molta esperienza nella valutazione del pericolo di valanghe e la massima cautela. I nuovi accumuli di neve ventata dovrebbero essere evitati. Nelle zone fuoripista molto frequentate, la situazione valanghiva è più favorevole.

## Manto nevoso

Situazione tipo

st 8: brina di superficie sepolta

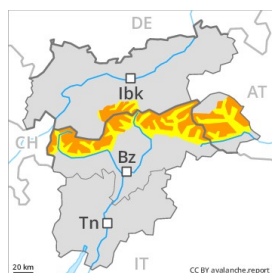
st 5: neve dopo un lungo periodo di freddo

In molte regioni cadranno da 15 a 30 cm di neve. Vento proveniente da ovest di forte intensità. I nuovi accumuli di neve ventata non si legheranno bene con la neve vecchia. Essi poggiano su strati soffici. Essi poggiano su brina superficiale, anche nelle zone in prossimità delle creste. All'interno del manto di neve vecchia non si trovano strati fragili degni di rilievo.

## Tendenza

Al di fuori delle piste assicurate, la situazione valanghiva è ancora insidiosa. La neve ventata recente deve essere evitata.

## Grado Pericolo 3 - Marcato



Tendenza: Pericolo valanghe stabile  
per Martedì il 29.01.2019 →



Neve ventata



Linea del bosco



Strati deboli persistenti



### Attenzione alla neve ventata e alla neve vecchia a debole coesione.

Con vento in parte forte proveniente da nord a tutte le esposizioni si formeranno accumuli di neve ventata facilmente distaccabili. Ciò soprattutto in prossimità del limite del bosco, come pure al di sopra del limite del bosco. Il numero e le dimensioni dei punti pericolosi aumenteranno con l'altitudine. Le valanghe possono anche subire un distacco nella neve vecchia e, principalmente nelle regioni con tanta neve, raggiungere dimensioni piuttosto grandi. Pericolosi sono soprattutto i punti di passaggio da poca a molta neve. Questi punti pericolosi sono difficilmente individuabili anche da parte dell'escursionista esperto. Nelle zone escursionistiche poco frequentate, i punti pericolosi sono più frequenti e il pericolo superiore. Inoltre sono possibili isolate valanghe per scivolamento di neve. Le escursioni e le discese fuori pista richiedono esperienza nella valutazione del pericolo di valanghe e una prudente scelta dell'itinerario.

### Manto nevoso

Situazione tipo

st 6: Neve fresca fredda a debole coesione e vento

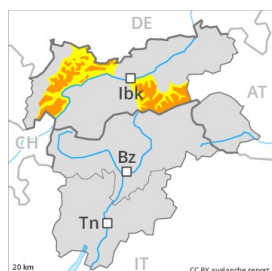
st 1: la seconda nevicata

Il vento sarà forte. Gli accumuli di neve ventata di più recente formazione verranno depositati su una sfavorevole superficie del manto di neve vecchia a tutte le esposizioni. Soprattutto sui pendii ripidi esposti a ovest, nord ed est, all'interno del manto di neve vecchia si trovano insidiosi strati fragili. Il manto nevoso rimane piuttosto instabile. In alcune regioni, sino al mattino cadrà un po' di neve.

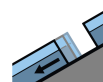
### Tendenza

Marcato, grado 3.

## Grado Pericolo 3 - Marcato



Tendenza: Pericolo valanghe stabile →  
per Martedì il 29.01.2019



Per le attività sportive invernali al di fuori delle piste assicurate, le condizioni sono insidiose. Ciò sui pendii carichi di neve ventata principalmente in prossimità del limite del bosco e al di sopra del limite del bosco. Evitare le zone con rotture da scivolamento.

La neve ventata recente è la principale fonte di pericolo. I nuovi accumuli di neve ventata possono in molti punti distaccarsi molto facilmente e raggiungere dimensioni medie. Particolarmente pericolosi sono i punti dove la brina superficiale è stata innevata. I punti pericolosi si trovano a tutte le esposizioni. Soprattutto in prossimità del limite del bosco e al di sopra del limite del bosco, i punti pericolosi sono più frequenti. Con neve fresca e vento, nel corso della giornata sono possibili isolate valanghe spontanee, anche di medie dimensioni. Inoltre sussiste il pericolo di valanghe per scivolamento di neve. Ciò sui pendii erbosi ripidi al di sotto dei 2400 m circa, come pure sui pendii soleggati. Evitare le zone con rotture da scivolamento. Le attività sportive fuoripista richiedono molta esperienza nella valutazione del pericolo di valanghe e la massima cautela. Nelle zone fuoripista molto frequentate, la situazione valanghiva è più favorevole.

## Manto nevoso

### Situazione tipo

st 8: brina di superficie sepolta

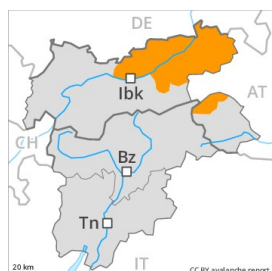
st 5: neve dopo un lungo periodo di freddo

Cadrà un po' di neve. In alcune regioni, il vento sarà forte. I nuovi accumuli di neve ventata non si legheranno bene con la neve vecchia. Essi poggiano su strati soffici. Essi poggiano su brina superficiale, anche nelle zone in prossimità delle creste. All'interno del manto di neve vecchia non si trovano strati fragili degni di rilievo.

## Tendenza

Al di fuori delle piste assicurate, la situazione valanghiva è ancora insidiosa. La neve ventata recente deve essere evitata.

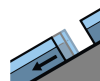
## Grado Pericolo 3 - Marcato



Tendenza: **Pericolo valanghe stabile**  
per Martedì il 29.01.2019



Neve ventata



Valanghe di  
slittamento



2400m

Per le attività sportive invernali al di fuori delle piste assicurate, le condizioni sono insidiose. Ciò sui pendii carichi di neve ventata a tutte le altitudini. Evitare le zone con rotture da scivolamento.

La neve ventata recente è la principale fonte di pericolo. I nuovi accumuli di neve ventata possono in molti punti distaccarsi molto facilmente. Essi sono in parte spessi, soprattutto nelle conche, nei canali e dietro ai cambi di pendenza in prossimità del limite del bosco, come pure al di sopra del limite del bosco. I punti pericolosi si trovano a tutte le esposizioni a tutte le altitudini. Particolarmente pericolosi sono i punti dove la brina superficiale è stata innevata. Con neve fresca e vento, nel corso della giornata sono possibili isolate valanghe di neve a lastroni, anche di medie dimensioni. Inoltre sussiste il pericolo di valanghe per scivolamento di neve. Ciò sui pendii erbosi ripidi al di sotto dei 2400 m circa, come pure sui pendii soleggiati. Evitare le zone con rotture da scivolamento. Le attività sportive fuoripista richiedono molta esperienza nella valutazione del pericolo di valanghe e la massima cautela. Nelle zone fuoripista molto frequentate, la situazione valanghiva è più favorevole.

## Manto nevoso

Situazione tipo

st 8: brina di superficie sepolta

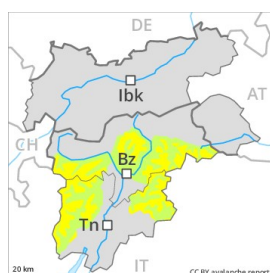
st 5: neve dopo un lungo periodo di freddo

Cadranno da 10 a 20 cm di neve. Vento proveniente da ovest di forte intensità in alcune regioni. I nuovi accumuli di neve ventata non si legheranno bene con la neve vecchia. Essi poggiano su strati soffici. Essi poggiano su brina superficiale, anche nelle zone in prossimità delle creste. All'interno del manto di neve vecchia non si trovano strati fragili degni di rilievo.

## Tendenza

Al di fuori delle piste assicurate, la situazione valanghiva è ancora insidiosa. La neve ventata recente deve essere evitata.

## Grado Pericolo 2 - Moderato



Tendenza: Pericolo valanghe stabile  
per Martedì il 29.01.2019 →



I nuovi accumuli di neve ventata rappresentano la principale fonte di pericolo. Attenzione alla neve vecchia a debole coesione.

I nuovi accumuli di neve ventata possono subire molto facilmente un distacco provocato. Gli accumuli di neve ventata sono situati principalmente al di sopra del limite del bosco. I punti pericolosi si trovano soprattutto nelle conche, nei canali e dietro ai cambi di pendenza. Gli accumuli di neve ventata sono ben individuabili dall'escursionista esperto. <br/> Le valanghe possono anche subire un distacco nella neve vecchia e, soprattutto sui pendii ombreggiati ripidi, raggiungere dimensioni medie. Critici sono soprattutto i punti di passaggio da poca a molta neve. Questi punti pericolosi sono difficilmente individuabili anche da parte dell'escursionista esperto. Le escursioni e le discese fuori pista richiedono esperienza nella valutazione del pericolo di valanghe e una prudente scelta dell'itinerario.

### Manto nevoso

Con vento in parte forte proveniente da nord si formeranno accumuli di neve ventata instabili. Il legame con la neve vecchia degli accumuli di neve ventata è in parte sfavorevole. I nuovi accumuli di neve ventata poggiano su una sfavorevole superficie del manto di neve vecchia. Principalmente sui pendii ombreggiati ripidi e scarsamente innevati, all'interno del manto nevoso si trovano strati fragili a cristalli angolari. In alcune regioni, sino al mattino cadrà un po' di neve.

### Tendenza

Moderato, grado 2.



## Grado Pericolo 1 - Debole



**Tendenza: Pericolo valanghe stabile** →  
per Martedì il 29.01.2019



Neve ventata



2200m

A tutte le altitudini è generalmente presente troppa poca neve per la pratica degli sport invernali.

Gli accumuli di neve ventata di più recente formazione rappresentano la principale fonte di pericolo. Questi ultimi si trovano principalmente nelle zone in prossimità delle creste, nelle conche e nei canaloni e generalmente ad alta quota. Le valanghe sono per lo più di piccole dimensioni ma in parte distaccabili da un singolo appassionato di sport invernali. I punti pericolosi sono facili da individuare. Soprattutto nelle conche e nei canaloni, gli strati deboli presenti nella neve vecchia possono distaccarsi in alcuni punti. Oltre al pericolo di seppellimento, occorre fare attenzione soprattutto al pericolo di trascinamento e caduta.

### Manto nevoso

Gli accumuli di neve ventata per lo più di piccole dimensioni poggiano su una sfavorevole superficie del manto di neve vecchia. All'interno del manto nevoso si trovano strati fragili a cristalli angolari. È presente solo poca neve. Al di sotto dei 1400 m circa non c'è neve. In molte regioni, il vento sarà da moderato a forte.

### Tendenza

Debole, grado 1.