

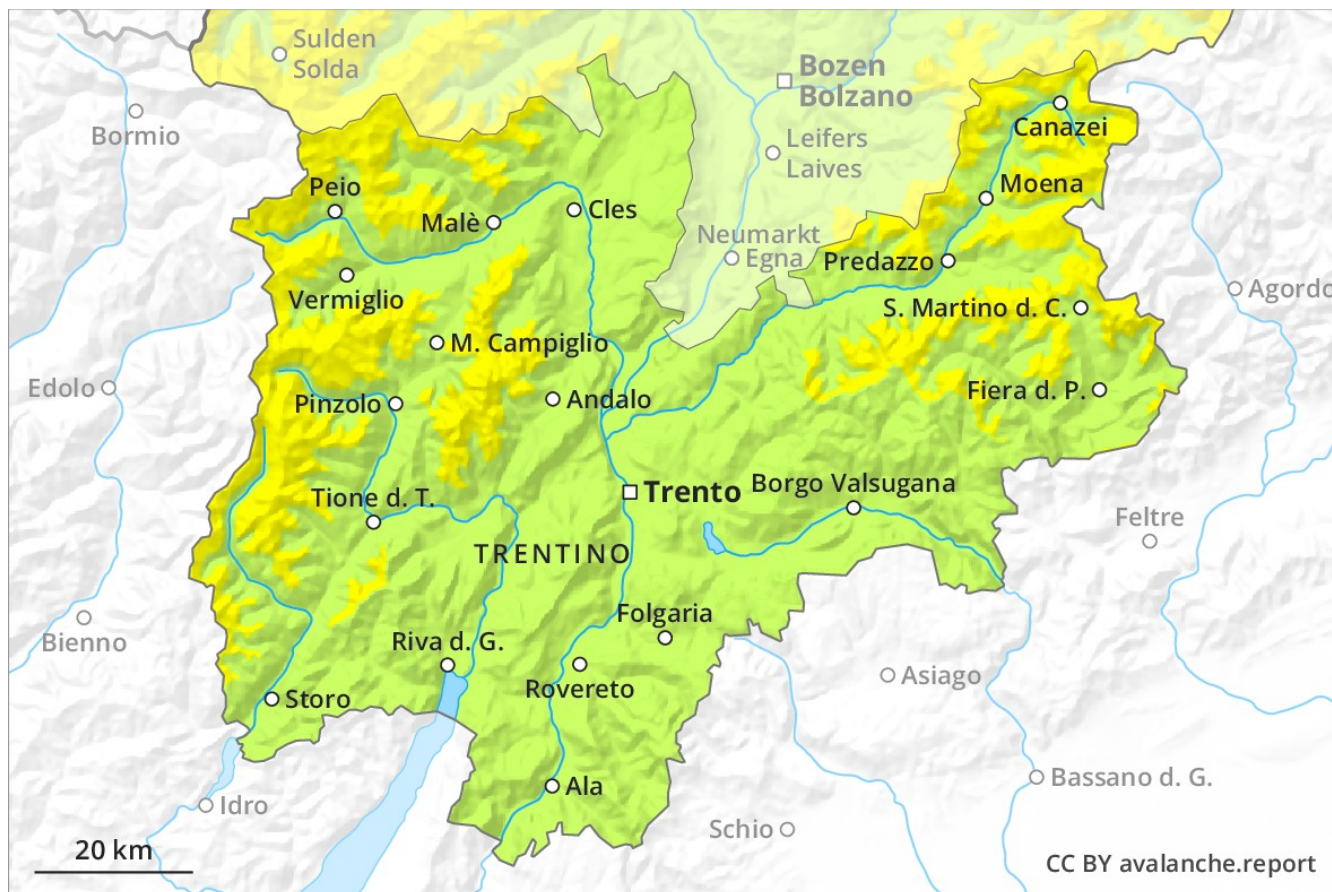
# Previsione Valanghe

## Giovedì 31.01.2019

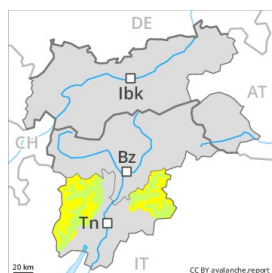
Publicato il 30.01.2019 alle ore 17:00



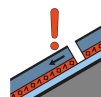
Valanghe.report



## Grado Pericolo 2 - Moderato



Tendenza: Pericolo valanghe in aumento  
per Venerdì il 01.02.2019



Gli accumuli di neve ventata per lo più di piccole dimensioni dovrebbero essere valutati con attenzione specialmente sui pendii molto ripidi.

Gli accumuli di neve ventata rappresentano la principale fonte di pericolo. Essi sono situati principalmente al di sopra del limite del bosco. I punti pericolosi si trovano soprattutto nelle conche, nei canali e dietro ai cambi di pendenza. Questi ultimi sono ben individuabili dall'escursionista esperto. Le valanghe possono anche subire un distacco nella neve vecchia e, soprattutto sui pendii ombreggiati ripidi, raggiungere dimensioni medie.

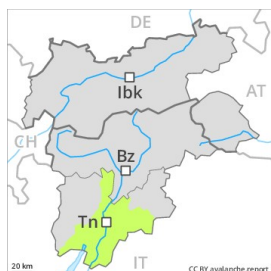
### Manto nevoso

È presente poca neve al di sotto dei 2000 m circa. A livello locale, il vento è stato a tratti moderato. Gli accumuli di neve ventata si sono formati a tutte le esposizioni.

### Tendenza

Con neve fresca e vento, aumento del pericolo di valanghe.

## Grado Pericolo 1 - Debole



**Tendenza: Pericolo valanghe in aumento**  
per Venerdì il 01.02.2019



Neve ventata



A tutte le altitudini è generalmente presente troppa poca neve per la pratica degli sport invernali.

Gli accumuli di neve ventata per lo più di piccole dimensioni rappresentano la principale fonte di pericolo. Essi si trovano principalmente nelle zone in prossimità delle creste, nelle conche e nei canali e generalmente in alta montagna. Questi punti pericolosi sono piuttosto rari e facili da individuare.

### Manto nevoso

È generalmente presente troppa poca neve per la pratica degli sport invernali. Al di sopra dei 2000 m circa è presente poca neve. Gli accumuli di neve ventata per lo più di piccole dimensioni rimangono instabili specialmente sui pendii molto ripidi ombreggiati al di sopra dei 2200 m circa.

### Tendenza

Con neve fresca e vento, aumento del pericolo di valanghe.