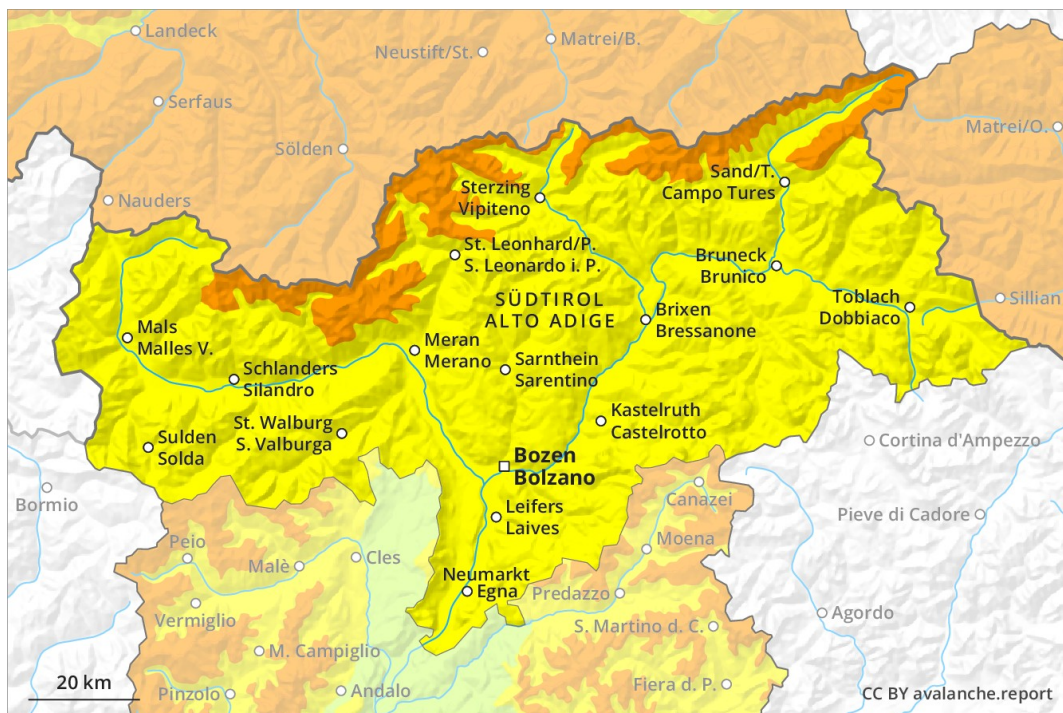
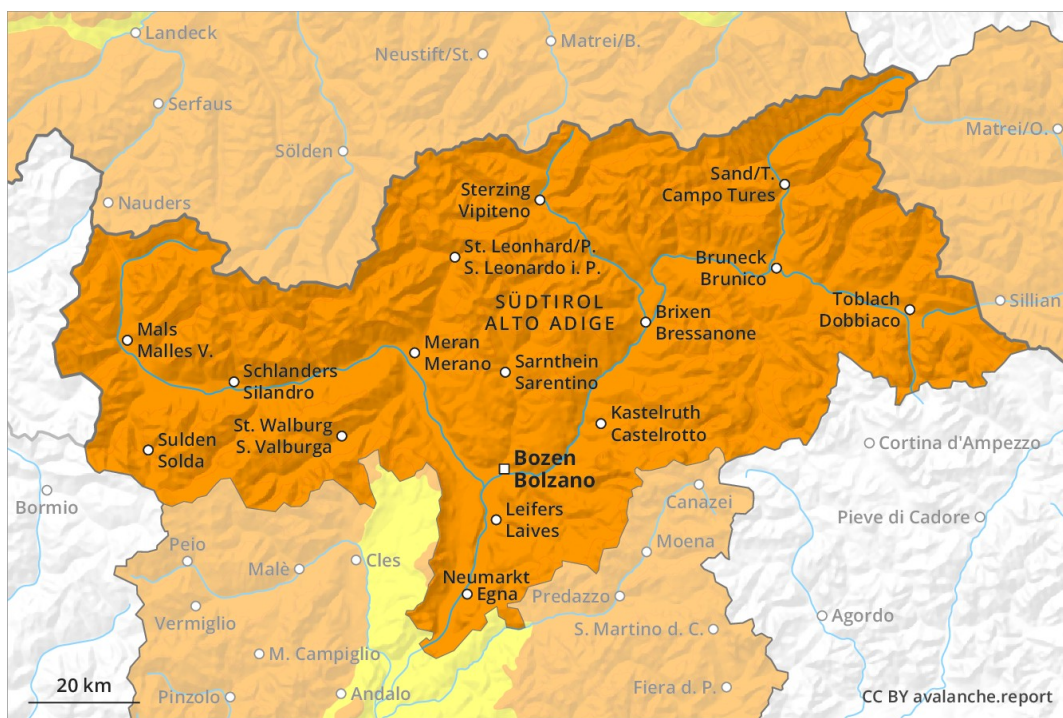


Mattina

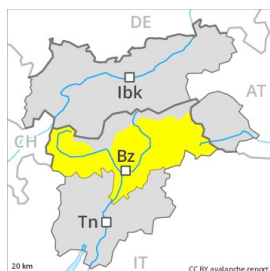


Pomeriggio



Grado Pericolo 3 - Marcato

AM:



Tendenza: Pericolo valanghe in aumento
per Sabato il 02.02.2019



Neve fresca



1500m



Neve ventata



Linea del bosco

PM:



Tendenza: Pericolo valanghe in aumento
per Sabato il 02.02.2019



Neve fresca



1500m



Neve ventata



Linea del bosco

In queste regioni il grado di pericolo 3 "marcato" verrà raggiunto nel corso della giornata.

Con neve fresca e venti tempestosi, progressivo aumento del pericolo di valanghe. Soprattutto sui pendii carichi di neve ventata sono previste valanghe spontanee di medie e, a livello isolato, di grandi dimensioni. Le valanghe possono in parte coinvolgere gli strati più profondi e, soprattutto sui pendii ombreggiati ripidi, raggiungere dimensioni piuttosto grandi. I nuovi accumuli di neve ventata possono facilmente subire un distacco. Specialmente nelle regioni più colpite dalle precipitazioni, i tratti esposti delle vie di comunicazione potranno localmente essere in pericolo. Si prevedono colate dalle scarpate. Per le escursioni con gli sci o le racchette da neve, così come le discese fuori pista al di fuori delle piste assicurate, le condizioni sono critiche.

Manto nevoso

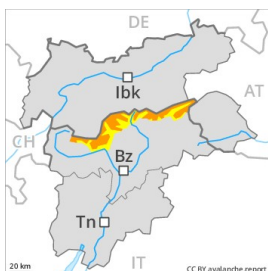
La neve fresca verrà depositata su una superficie del manto di neve vecchia piuttosto favorevole a tutte le esposizioni. Principalmente sui pendii ombreggiati ripidi e scarsamente innevati, all'interno del manto nevoso si trovano strati fragili a cristalli angolari. Con neve fresca e vento tempestoso proveniente da sud ovest nel corso della giornata in molti punti si formeranno accumuli di neve ventata in parte di grandi dimensioni. I punti pericolosi sono numerosi e con il cattivo tempo appena individuabili.

Tendenza

Nelle regioni più colpite dalle precipitazioni, verrà raggiunto probabilmente il grado di pericolo 4 "forte".

Grado Pericolo 3 - Marcato

AM:



Tendenza: Pericolo valanghe in aumento
per Sabato il 02.02.2019



Neve fresca



Neve ventata



Linea del bosco

PM:



Tendenza: Pericolo valanghe in aumento
per Sabato il 02.02.2019



Neve fresca



Neve ventata



Linea del bosco

Con l'intensificarsi delle precipitazioni, progressivo aumento del pericolo di valanghe.

Con neve fresca e venti tempestosi, progressivo aumento del pericolo di valanghe. Soprattutto sui pendii carichi di neve ventata sono previste valanghe spontanee di medie e, a livello isolato, di grandi dimensioni. Le valanghe possono in parte coinvolgere gli strati più profondi e, soprattutto sui pendii ombreggiati ripidi, raggiungere dimensioni piuttosto grandi. I nuovi accumuli di neve ventata possono facilmente subire un distacco. Specialmente nelle regioni più colpite dalle precipitazioni, i tratti esposti delle vie di comunicazione potranno localmente essere in pericolo. Si prevedono colate dalle scarpate. Per le escursioni con gli sci o le racchette da neve, così come le discese fuori pista al di fuori delle piste assicurate, le condizioni sono critiche.

Manto nevoso

La neve fresca verrà depositata su una superficie del manto di neve vecchia piuttosto favorevole a tutte le esposizioni. Principalmente sui pendii ombreggiati ripidi e scarsamente innevati, all'interno del manto nevoso si trovano strati fragili a cristalli angolari. Con neve fresca e vento tempestoso proveniente da sud ovest nel corso della giornata in molti punti si formeranno accumuli di neve ventata in parte di grandi dimensioni. I punti pericolosi sono numerosi e con il cattivo tempo appena individuabili.

Tendenza

Nelle regioni più colpite dalle precipitazioni, verrà raggiunto probabilmente il grado di pericolo 4 "forte".