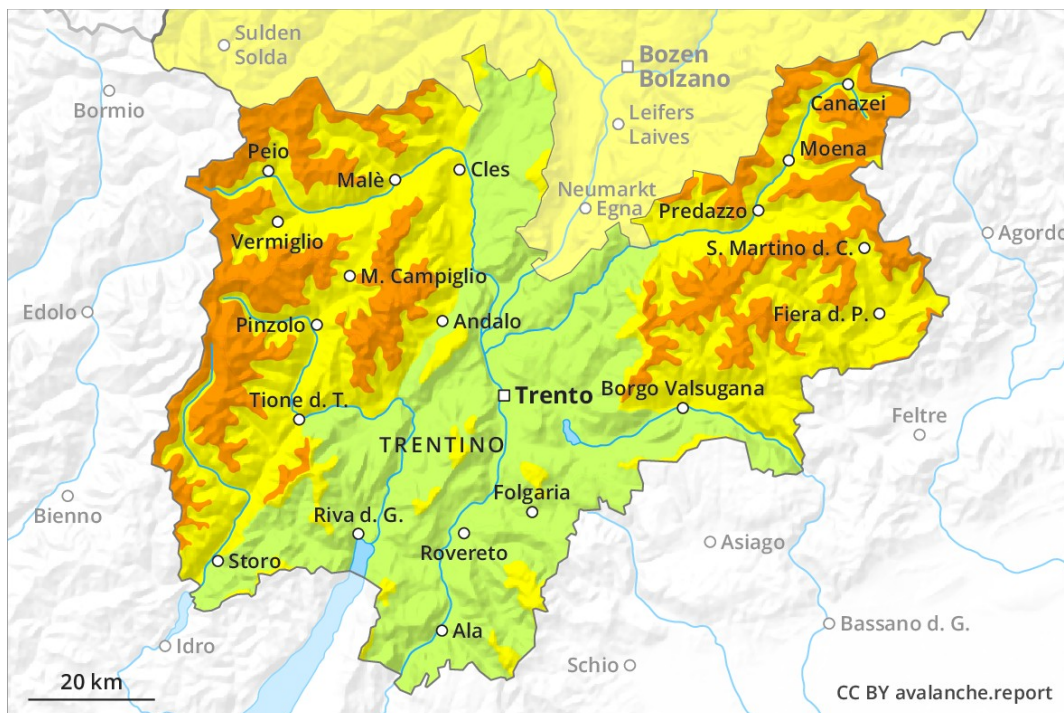
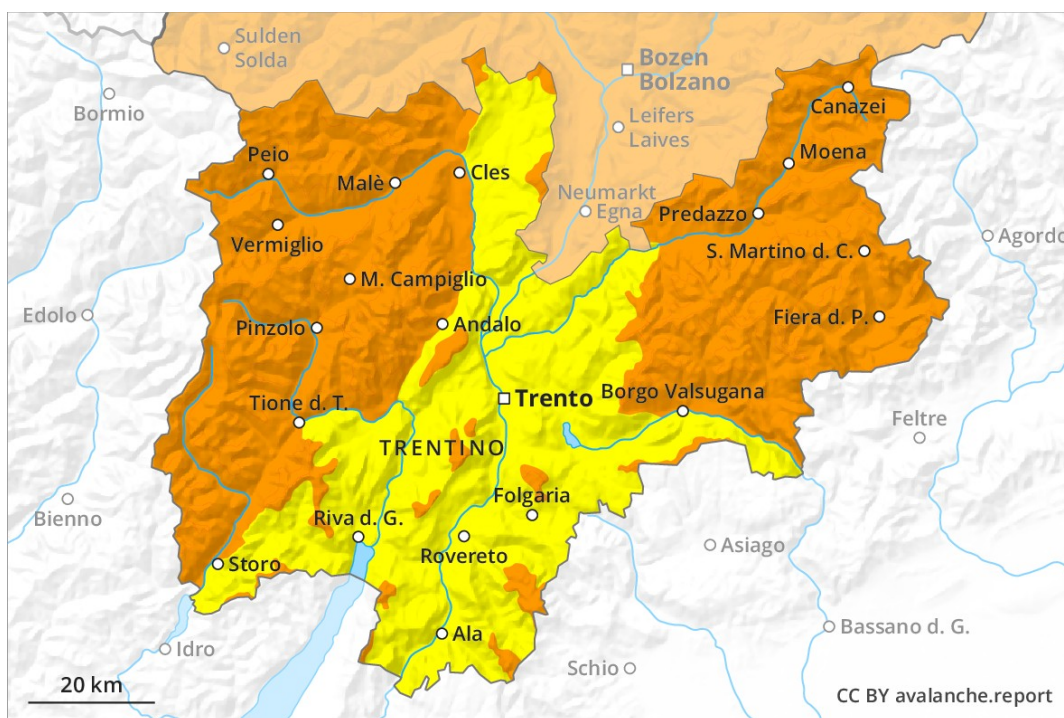


## Vormittag

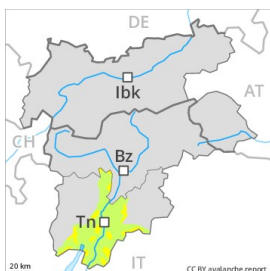


## Nachmittag



## Gefahrenstufe 3 - Erheblich

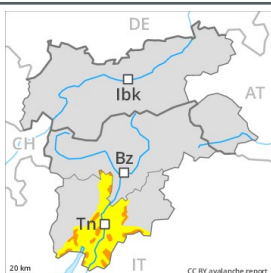
AM:



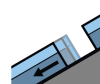
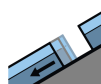
Tendenz: Lawinengefahr steigt  
am Samstag, den 02.02.2019



PM:



Tendenz: Lawinengefahr steigt  
am Samstag, den 02.02.2019



### Vorsicht vor Neu- und Triebschnee.

Mit Neuschnee und Wind verbreitet erhebliche Lawinengefahr. Die Triebschneeanstimmungen bilden die Hauptgefahr. Die Gefahrenstellen liegen vor allem in Kammlagen, Rinnen und Mulden oberhalb von rund 1800 m. Einzelne Tourengerher können leicht Lawinen auslösen, auch solche mittlerer Grösse.

### Schneedecke

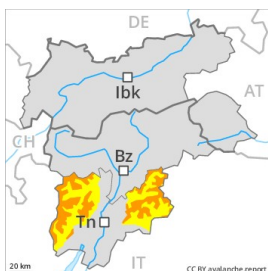
Der Wind bläst lokal zeitweise stark. Die Triebschneeanstimmungen entstehen an allen Expositionen. Viel Neuschnee und Triebschnee bilden die Hauptgefahr. Er wird oberhalb der Waldgrenze auf eine ungünstige Altschneeoberfläche abgelagert.

### Tendenz

Anstieg der Lawinengefahr mit Neuschnee und starkem Wind.

## Gefahrenstufe 3 - Erheblich

AM:



Tendenz: Lawinengefahr steigt  
 am Samstag, den 02.02.2019



Triebsschnee

Neuschnee

PM:



Tendenz: Lawinengefahr steigt  
 am Samstag, den 02.02.2019



Triebsschnee

Gleitschnee

### Vorsicht vor Neu- und Triebsschnee.

Mit Neuschnee und Wind verbreitet erhebliche Lawinengefahr. Neu- und Triebsschnee bilden die Hauptgefahr. Erklärung: "diese" darf nur für "diese Triebsschneeanneansammlungen" stehen befinden sich besonders oberhalb der Waldgrenze. Gefahrenstellen liegen vor allem in Rinnen, Mulden und hinter Geländekanten. Schon einzelne Tourengänger können leicht Lawinen auslösen, auch solche mittlerer Größe. Die frischen Triebsschneeanneansammlungen sollten vor allem im sehr steilen Gelände gemieden werden.

### Schneedecke

Der Wind bläst lokal zeitweise stark. Viel Neuschnee und Triebsschnee bilden die Hauptgefahr. Er wird an allen Expositionen auf eine ungünstige Altschneeoberfläche abgelagert. Triebsschneeanneansammlungen entstehen an allen Expositionen.

### Tendenz

Weiterer Anstieg der Lawinengefahr mit Neuschnee und starkem Wind.