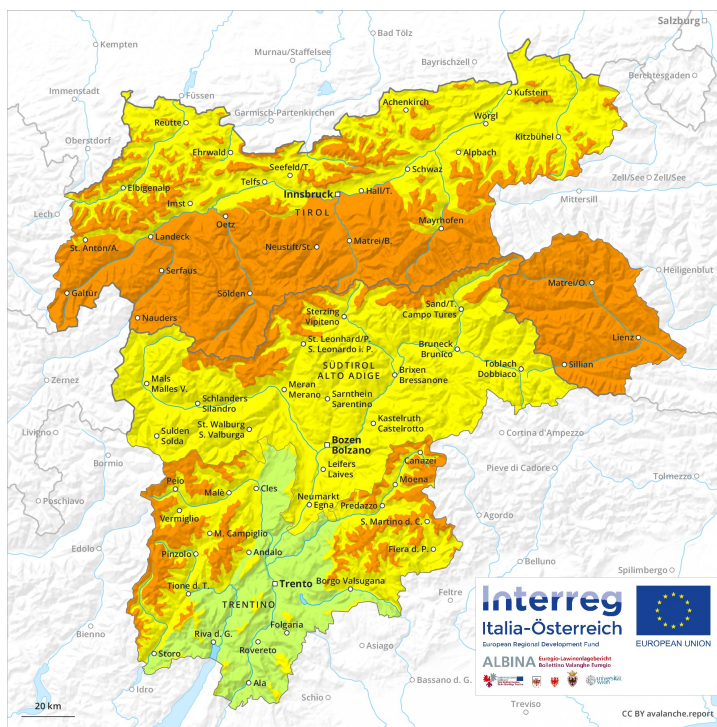
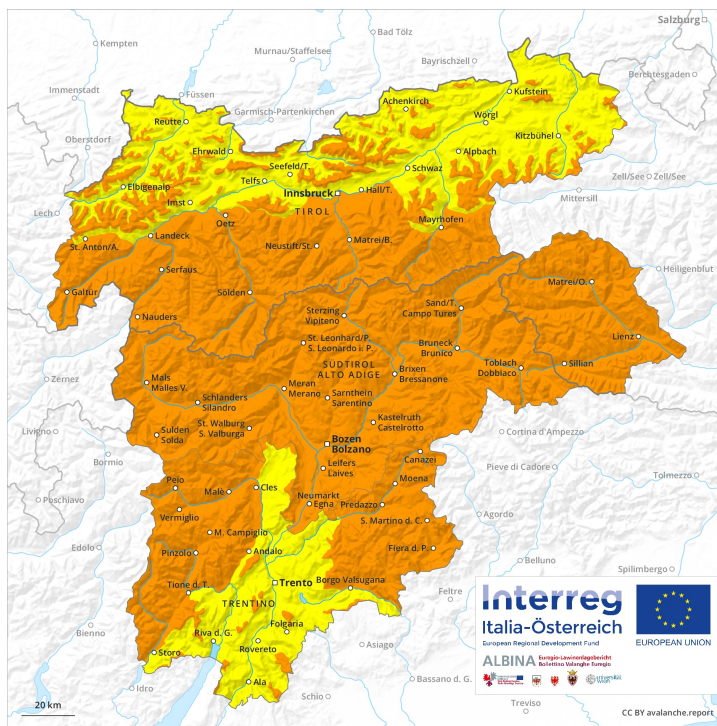




Mattina



Pomeriggio



Grado Pericolo 3 - Marcato



Linea del bosco

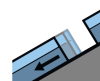
Tendenza: **Pericolo valanghe in aumento**
per Sabato il 02.02.2019



Neve ventata



Linea del bosco



Valanghe di slittamento



2400m

Con neve fresca e vento in parte forte principalmente al di sopra del limite del bosco si formeranno ulteriori accumuli di neve ventata. Attenzione in caso di rotture da scivolamento.

La neve ventata recente è la principale fonte di pericolo. I nuovi accumuli di neve ventata sono in parte spessi e possono facilmente subire un distacco. I punti pericolosi si trovano soprattutto sui pendii carichi di neve soffiata esposti in tutte le direzioni come pure nelle conche, nei canali e dietro ai cambi di pendenza. Questi punti sono facilmente individuabili dall'escursionista esperto. Inoltre sussiste il pericolo di valanghe per scivolamento di neve. Ciò sui pendii erbosi ripidi al di sotto dei 2400 m circa, come pure sui pendii soleggiati. Evitare le zone con rotture da scivolamento.

Manto nevoso

Situazione tipo

st 6: Neve fresca fredda a debole coesione e vento

st 2: valanga per scivolamento di neve

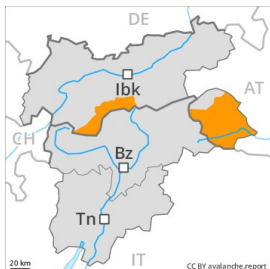
A partire da mezzogiorno cadranno in molte regioni da 5 a 15 cm di neve, localmente anche di più. Vento proveniente da sud di forte intensità in molte regioni. I nuovi accumuli di neve ventata sono instabili. Essi poggiano su strati soffici. Il manto di neve vecchia è ben consolidato a livello generale. Il manto nevoso sarà umido a bassa quota.

Tendenza

Con neve fresca e forte vento, aumento del pericolo di valanghe.

Grado Pericolo 3 - Marcato

AM:



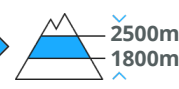
Tendenza: Pericolo valanghe in aumento
 per Sabato il 02.02.2019



Linea del bosco



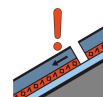
Strati deboli persistenti



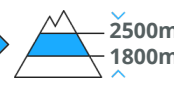
PM:



Tendenza: Pericolo valanghe in aumento
 per Sabato il 02.02.2019



Strati deboli persistenti



Con neve fresca e forte vento, aumento del pericolo di valanghe, anche in prossimità del limite del bosco come pure al di sotto del limite del bosco.

I nuovi accumuli di neve ventata possono facilmente subire un distacco provocato o spontaneo a tutte le esposizioni. Con neve fresca e forte vento, durante il pomeriggio il numero e le dimensioni dei punti pericolosi aumenteranno, anche in prossimità del limite del bosco, come pure al di sotto del limite del bosco. Le valanghe asciutte possono in parte trascinare gli strati più profondi del manto nevoso e raggiungere dimensioni piuttosto grandi. Per le pratiche sportive invernali al di fuori delle piste assicurate, le condizioni sono pericolose. Inoltre sono possibili valanghe per scivolamento di neve. Ciò soprattutto sui pendii erbosi ripidi al di sotto dei 2400 m circa.

Manto nevoso

Situazione tipo

st 6: Neve fresca fredda a debole coesione e vento

st 1: la seconda nevicata

A partire da mezzogiorno cadranno in molte regioni da 20 a 30 cm di neve, localmente anche di più. Il vento sarà da forte a tempestoso. Il manto nevoso è instabile in molti punti. Gli accumuli di neve ventata di più recente formazione verranno depositati su una sfavorevole superficie del manto di neve vecchia. All'interno del manto di neve vecchia si trovano insidiosi strati fragili, principalmente sui pendii ripidi esposti a ovest, nord ed est tra i 1800 e i 2500 m circa. Il manto nevoso sarà umido a bassa quota.

Tendenza

Ulteriore aumento del pericolo di valanghe.

Grado Pericolo 3 - Marcato

AM:



Tendenza: Pericolo valanghe in aumento
per Sabato il 02.02.2019



Neve fresca



1500m



Neve ventata



Linea del bosco

PM:



Tendenza: Pericolo valanghe in aumento
per Sabato il 02.02.2019



Neve fresca



1500m



Neve ventata



Linea del bosco

In queste regioni il grado di pericolo 3 "marcato" verrà raggiunto nel corso della giornata.

Con neve fresca e venti tempestosi, progressivo aumento del pericolo di valanghe. Soprattutto sui pendii carichi di neve ventata sono previste valanghe spontanee di medie e, a livello isolato, di grandi dimensioni. Le valanghe possono in parte coinvolgere gli strati più profondi e, soprattutto sui pendii ombreggiati ripidi, raggiungere dimensioni piuttosto grandi. I nuovi accumuli di neve ventata possono facilmente subire un distacco. Specialmente nelle regioni più colpite dalle precipitazioni, i tratti esposti delle vie di comunicazione potranno localmente essere in pericolo. Si prevedono colate dalle scarpate. Per le escursioni con gli sci o le racchette da neve, così come le discese fuori pista al di fuori delle piste assicurate, le condizioni sono critiche.

Manto nevoso

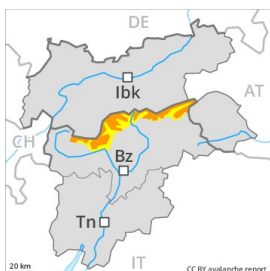
La neve fresca verrà depositata su una superficie del manto di neve vecchia piuttosto favorevole a tutte le esposizioni. Principalmente sui pendii ombreggiati ripidi e scarsamente innevati, all'interno del manto nevoso si trovano strati fragili a cristalli angolari. Con neve fresca e vento tempestoso proveniente da sud ovest nel corso della giornata in molti punti si formeranno accumuli di neve ventata in parte di grandi dimensioni. I punti pericolosi sono numerosi e con il cattivo tempo appena individuabili.

Tendenza

Nelle regioni più colpite dalle precipitazioni, verrà raggiunto probabilmente il grado di pericolo 4 "forte".

Grado Pericolo 3 - Marcato

AM:



Tendenza: Pericolo valanghe in aumento
per Sabato il 02.02.2019



PM:



Tendenza: Pericolo valanghe in aumento
per Sabato il 02.02.2019



Con l'intensificarsi delle precipitazioni, progressivo aumento del pericolo di valanghe.

Con neve fresca e venti tempestosi, progressivo aumento del pericolo di valanghe. Soprattutto sui pendii carichi di neve ventata sono previste valanghe spontanee di medie e, a livello isolato, di grandi dimensioni. Le valanghe possono in parte coinvolgere gli strati più profondi e, soprattutto sui pendii ombreggiati ripidi, raggiungere dimensioni piuttosto grandi. I nuovi accumuli di neve ventata possono facilmente subire un distacco. Specialmente nelle regioni più colpite dalle precipitazioni, i tratti esposti delle vie di comunicazione potranno localmente essere in pericolo. Si prevedono colate dalle scarpate. Per le escursioni con gli sci o le racchette da neve, così come le discese fuori pista al di fuori delle piste assicurate, le condizioni sono critiche.

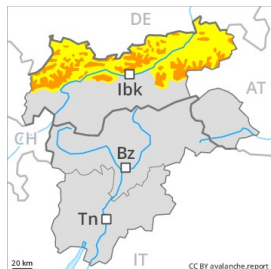
Manto nevoso

La neve fresca verrà depositata su una superficie del manto di neve vecchia piuttosto favorevole a tutte le esposizioni. Principalmente sui pendii ombreggiati ripidi e scarsamente innevati, all'interno del manto nevoso si trovano strati fragili a cristalli angolari. Con neve fresca e vento tempestoso proveniente da sud ovest nel corso della giornata in molti punti si formeranno accumuli di neve ventata in parte di grandi dimensioni. I punti pericolosi sono numerosi e con il cattivo tempo appena individuabili.

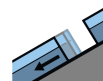
Tendenza

Nelle regioni più colpite dalle precipitazioni, verrà raggiunto probabilmente il grado di pericolo 4 "forte".

Grado Pericolo 3 - Marcato



Tendenza: Pericolo valanghe stabile →
per Sabato il 02.02.2019



Con vento in parte forte principalmente al di sopra del limite del bosco si formeranno ulteriori accumuli di neve ventata. Attenzione in caso di rotture da scivolamento.

La neve ventata recente è la principale fonte di pericolo. I nuovi accumuli di neve ventata sono in parte spessi e possono facilmente subire un distacco. I punti pericolosi si trovano soprattutto nei punti in prossimità delle creste, nelle conche e nei canaloni esposti da ovest a nord sino a est. Questi punti sono facilmente individuabili dall'escursionista esperto. Gli accumuli di neve ventata dovrebbero sempre essere aggirati quando possibile sui pendii ripidi. Inoltre sussiste il pericolo di valanghe per scivolamento di neve. Ciò sui pendii erbosi ripidi al di sotto dei 2400 m circa, come pure sui pendii soleggati. Evitare le zone con rotture da scivolamento.

Manto nevoso

Situazione tipo

st 6: Neve fresca fredda a debole coesione e vento

st 2: valanga per scivolamento di neve

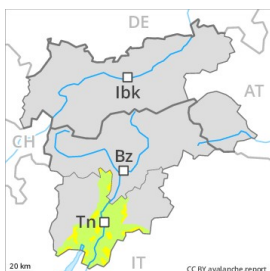
Vento proveniente da sud di forte intensità in molte regioni. I nuovi accumuli di neve ventata sono instabili. Essi poggiano su strati soffici. All'interno del manto di neve vecchia non si trovano strati fragili degni di rilievo.

Tendenza

Cadrà un po' di neve. In molte regioni, il vento sarà forte.

Grado Pericolo 3 - Marcato

AM:



Tendenza: Pericolo valanghe in aumento
per Sabato il 02.02.2019



Neve ventata



Linea
del
bosco

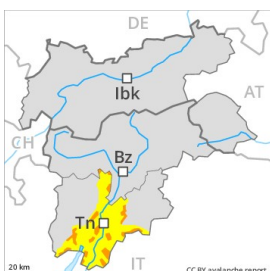


Neve fresca

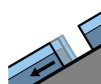


Linea
del
bosco

PM:



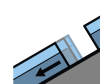
Tendenza: Pericolo valanghe in aumento
per Sabato il 02.02.2019



Valanghe di
slittamento



Linea del
bosco



Valanghe di
slittamento



Linea del
bosco

Attenzione alla neve fresca e a quella ventata.

Con neve fresca e vento in molti punti marcato pericolo di valanghe. Gli accumuli di neve ventata rappresentano la principale fonte di pericolo. I punti pericolosi si trovano soprattutto nelle zone in prossimità delle creste, nelle conche e nei canali al di sopra dei 1800 m circa. Un singolo escursionista può facilmente provocare il distacco di valanghe, anche di medie dimensioni.

Manto nevoso

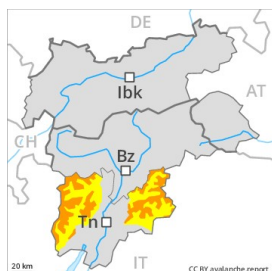
A livello locale, il vento sarà a tratti forte. Gli accumuli di neve ventata si formeranno a tutte le esposizioni. Le grandi quantità di neve fresca e neve ventata rappresentano la principale fonte di pericolo. Essa verrà depositata su una sfavorevole superficie del manto di neve vecchia al di sopra del limite del bosco.

Tendenza

Con neve fresca e forte vento, aumento del pericolo di valanghe.

Grado Pericolo 3 - Marcato

AM:



Tendenza: Pericolo valanghe in aumento
 per Sabato il 02.02.2019



Linea del bosco



Neve fresca



Linea del bosco

PM:



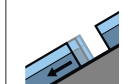
Tendenza: Pericolo valanghe in aumento
 per Sabato il 02.02.2019



Neve ventata



Linea del bosco



Valanghe di slittamento



Linea del bosco

Attenzione alla neve fresca e a quella ventata.

Con neve fresca e vento in molti punti marcato pericolo di valanghe. La neve fresca e la neve ventata rappresentano la principale fonte di pericolo. Questi ultimi sono situati principalmente al di sopra del limite del bosco. Punti pericolosi si trovano soprattutto nelle conche, nei canali e dietro ai cambi di pendenza. Già un singolo escursionista può facilmente provocare il distacco di valanghe, anche di medie dimensioni. Gli accumuli di neve ventata di più recente formazione dovrebbero essere evitati soprattutto sui pendii molto ripidi.

Manto nevoso

A livello locale, il vento sarà a tratti forte. Le grandi quantità di neve fresca e neve ventata rappresentano la principale fonte di pericolo. Essa verrà depositata su una sfavorevole superficie del manto di neve vecchia a tutte le esposizioni. Gli accumuli di neve ventata si formeranno a tutte le esposizioni.

Tendenza

Con neve fresca e forte vento, ulteriore aumento del pericolo di valanghe.