

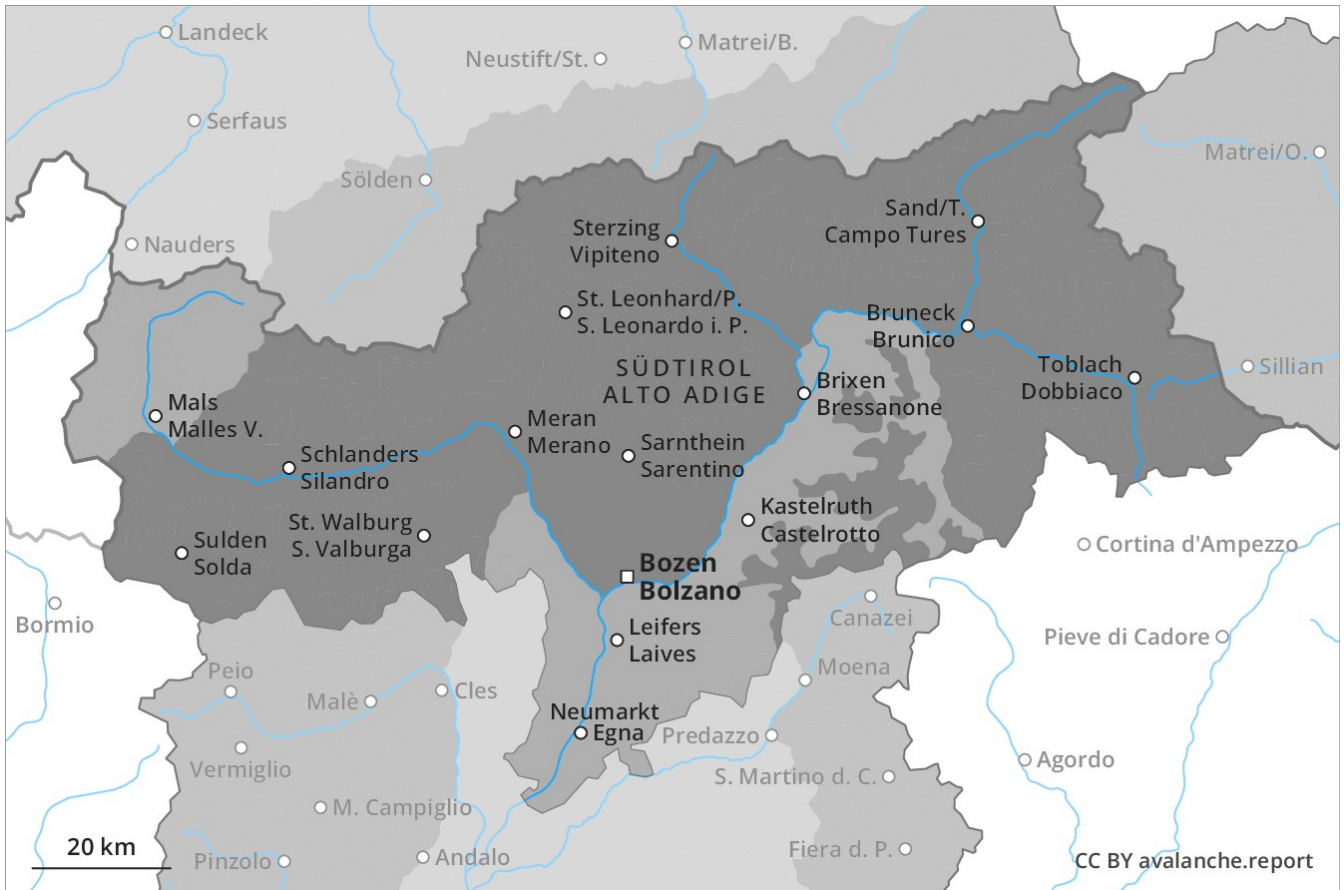
Previsione Valanghe

Domenica 03.02.2019

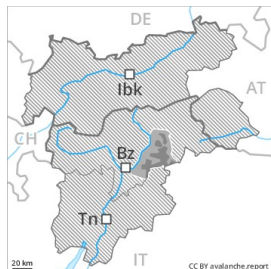
Publicato il 02.02.2019 alle ore 17:00



Valanghe.report



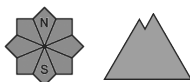
Grado Pericolo 4 - Forte



Tendenza: Pericolo valanghe in diminuzione
per Lunedì il 04.02.2019



Strati deboli
persistenti



Neve fresca



Forte, grado 4.

È caduta molta neve. Misure di sbarramento delle vie di comunicazione esposte dovrebbero essere revocate solo dopo un'attenta valutazione. Un possibile miglioramento delle condizioni meteo nel corso della giornata, può essere sfruttato per valutare i bacini di alimentazione. In molte regioni cadranno da 10 a 20 cm di neve al di sopra dei 1000 m circa, localmente sino a 30 cm. Il forte vento rimaneggerà intensamente la neve fresca. Gli accumuli di neve ventata in parte di grandi dimensioni poggiano su strati soffici a tutte le esposizioni. Soprattutto dai bacini di alimentazione in quota sono possibili valanghe spontanee di medie e di grandi dimensioni. Le valanghe possono in molti punti coinvolgere gli strati più profondi del manto nevoso e raggiungere dimensioni piuttosto grandi. Sono possibili colate dalle scarpate. Per le escursioni e le discese fuori pista, le condizioni sono molto pericolose.

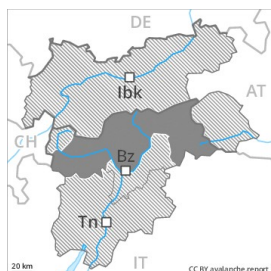
Manto nevoso

La neve fresca di ieri poggia su una sfavorevole superficie del manto di neve vecchia a tutte le esposizioni. La neve fresca e la neve ventata possono distaccarsi spontaneamente a tutte le esposizioni. All'interno del manto di neve vecchia si trovano pronunciati strati fragili. Con neve fresca e vento forte proveniente dai quadranti settentrionali soprattutto al di sopra dei 2000 m circa si formeranno accumuli di neve ventata facilmente distaccabili. Dai bacini di alimentazione non ancora scaricati, in qualunque momento sono ancora possibili valanghe di neve a lastroni, a livello isolato anche di grandi dimensioni. I punti pericolosi sono molto diffusi e con il cattivo tempo appena individuabili.

Tendenza

Dopo il cessare delle nevicate, l'attività valanghiva spontanea diminuirà progressivamente.

Grado Pericolo 4 - Forte



Tendenza: Pericolo valanghe in diminuzione
per Lunedì il 04.02.2019



Neve ventata



Neve fresca



Forte, grado 4.

È caduta molta neve. Misure di sbarramento delle vie di comunicazione esposte dovrebbero essere revocate solo dopo un'attenta valutazione. Un possibile miglioramento delle condizioni meteo nel corso della giornata, può essere sfruttato per valutare i bacini di alimentazione. In molte regioni cadranno da 10 a 20 cm di neve al di sopra dei 1000 m circa, localmente sino a 30 cm. Il forte vento rimaneggerà intensamente la neve fresca. Gli accumuli di neve ventata in parte di grandi dimensioni poggiano su strati soffici a tutte le esposizioni. Soprattutto dai bacini di alimentazione in quota sono possibili valanghe spontanee di medie e di grandi dimensioni. Le valanghe possono in molti punti coinvolgere gli strati più profondi del manto nevoso e raggiungere dimensioni piuttosto grandi. Sono possibili colate dalle scarpate. Per le escursioni e le discese fuori pista, le condizioni sono molto pericolose.

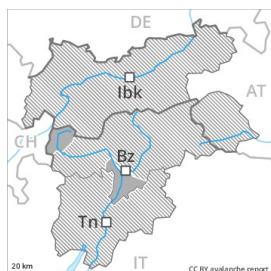
Manto nevoso

La neve fresca di ieri poggia su una sfavorevole superficie del manto di neve vecchia a tutte le esposizioni. La neve fresca e la neve ventata possono distaccarsi spontaneamente a tutte le esposizioni. All'interno del manto di neve vecchia si trovano pronunciati strati fragili. Con neve fresca e vento forte proveniente dai quadranti settentrionali soprattutto al di sopra dei 2000 m circa si formeranno accumuli di neve ventata facilmente distaccabili. Dai bacini di alimentazione non ancora scaricati, in qualunque momento sono ancora possibili valanghe di neve a lastroni, a livello isolato anche di grandi dimensioni. I punti pericolosi sono molto diffusi e con il cattivo tempo appena individuabili.

Tendenza

Dopo il cessare delle nevicate, l'attività valanghiva spontanea diminuirà progressivamente.

Grado Pericolo 3 - Marcato



Tendenza: Pericolo valanghe stabile →
per Lunedì il 04.02.2019



Neve fresca



Neve ventata



↑
Linea del
bosco

Le condizioni per gli sport invernali al di fuori delle piste assicurate sono pericolose.

Leggero calo del pericolo di valanghe. Sono sempre ancora possibili alcune valanghe spontanee di medie e, a livello isolato, di grandi dimensioni. Già un singolo escursionista o freerider può in molti punti provocare il distacco di valanghe, anche di grandi dimensioni. I rumori di "whum" e la formazione di fessure quando si calpesta la coltre di neve così come gli sprofondamenti nel manto di neve vecchia sono i tipici indizi di una debole struttura del manto nevoso. I nuovi accumuli di neve ventata possono facilmente subire un distacco provocato o, a livello isolato, spontaneo. Sui pendii ripidi erbosi sono possibili colate.

Manto nevoso

La neve fresca poggia su una sfavorevole superficie del manto di neve vecchia. A tutte le esposizioni, all'interno del manto di neve vecchia si trovano pronunciati strati fragili. Negli ultimi due giorni principalmente al di sopra dei 2000 m circa si sono formati accumuli di neve ventata facilmente distaccabili. I punti pericolosi sono attualmente presenti in modo pronunciato anche nelle immediate vicinanze delle piste e difficili da individuare.

Tendenza

Le condizioni valanghivie rimangono critiche.