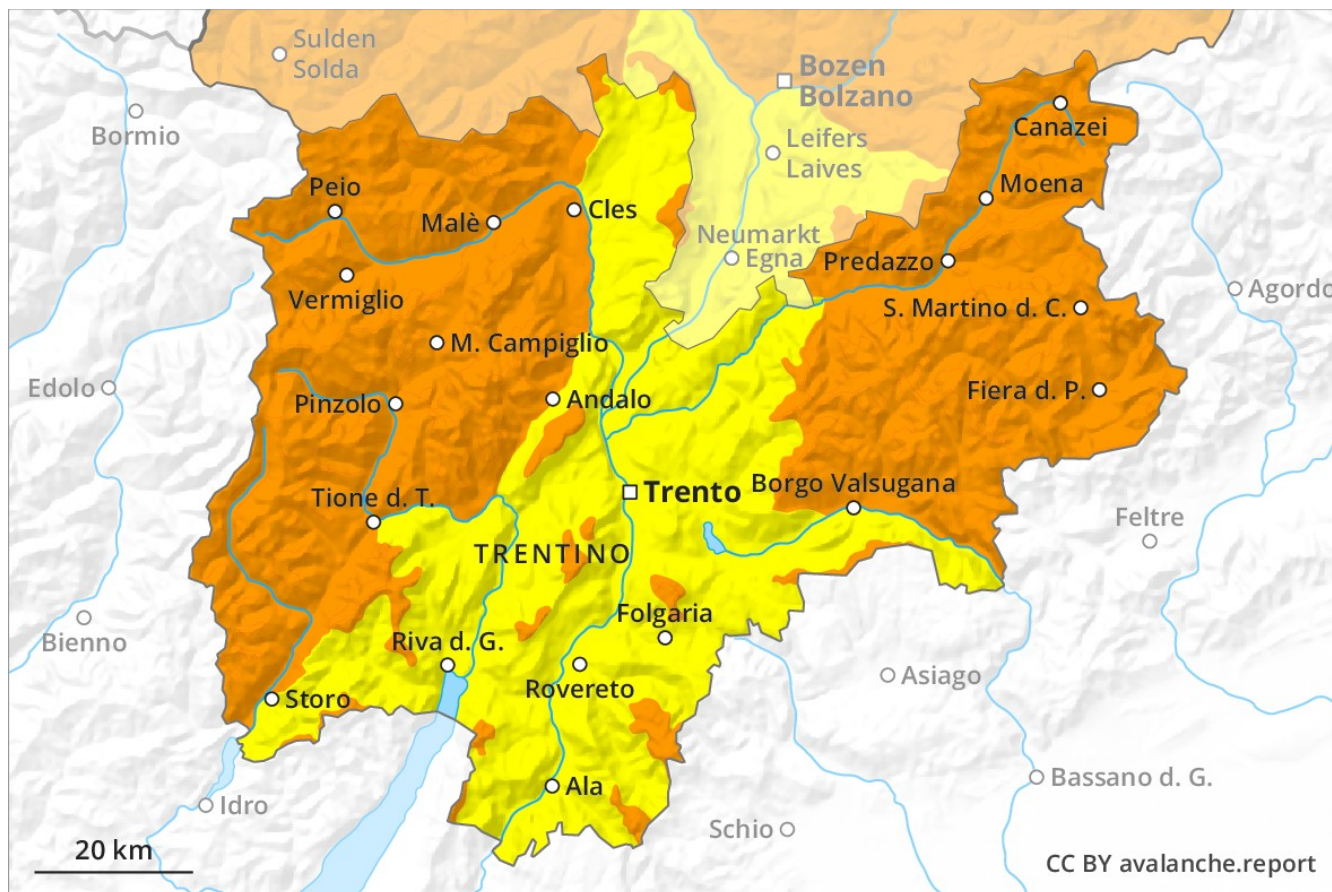


Previsione Valanghe

Mercoledì 06.02.2019

Publicato il 05.02.2019 alle ore 17:00



Grado Pericolo 3 - Marcato



Tendenza: Pericolo valanghe in diminuzione
per Giovedì il 07.02.2019



Neve ventata



Neve fresca



Attenzione alla neve fresca e a quella ventata. Marcato pericolo di valanghe. Le escursioni richiedono una grande attenzione e la massima prudenza.

Con neve fresca e vento in molti punti marcato pericolo di valanghe. Sono possibili valanghe spontanee, anche di dimensioni piuttosto grandi. Punti pericolosi si trovano soprattutto nelle conche, nei canali e dietro ai cambi di pendenza. Questi ultimi sono situati principalmente al di sopra del limite del bosco. Già un singolo escursionista può facilmente provocare il distacco di valanghe, anche di grandi dimensioni. Gli accumuli di neve ventata dovrebbero essere evitati soprattutto sui pendii ripidi. Le escursioni con le racchette da neve e gli sci, così come le discese fuoripista, dovrebbero essere limitate alle zone poco ripide.

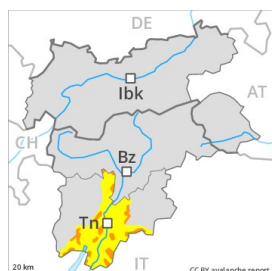
Manto nevoso

Il manto nevoso è instabile a livello generale. A livello locale, il vento è stato a tratti forte. Le grandi quantità di neve fresca e neve ventata rappresentano la principale fonte di pericolo. La neve fresca poggia spesso su una crosta ghiacciata. Essa si è debolmente legata a tutte le esposizioni e a tutte le altitudini. Soprattutto ad alta quota e in alta montagna, all'interno del manto nevoso si trovano strati fragili.

Tendenza

Il pericolo di valanghe diminuirà progressivamente.

Grado Pericolo 3 - Marcato



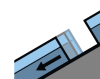
Tendenza: Pericolo valanghe in diminuzione
per Giovedì il 07.02.2019



Neve ventata



Linea del bosco



Valanghe di slittamento



Attenzione alla neve fresca e a quella ventata. Marcato pericolo di valanghe. Le escursioni richiedono molta esperienza e prudenza.

Con neve fresca e vento in molti punti marcato pericolo di valanghe. Sono possibili valanghe spontanee, anche di grandi dimensioni. Punti pericolosi si trovano soprattutto nelle conche, nei canali e dietro ai cambi di pendenza. Questi ultimi sono situati principalmente al di sopra del limite del bosco. Un singolo escursionista può provocare il distacco di valanghe, anche di grandi dimensioni. Gli accumuli di neve ventata dovrebbero essere evitati soprattutto sui pendii ripidi. Le escursioni richiedono una grande attenzione e la massima prudenza.

Manto nevoso

Il manto nevoso è instabile in alcuni punti. A livello locale, il vento è stato a tratti forte. Le grandi quantità di neve fresca e neve ventata rappresentano la principale fonte di pericolo. In alcuni punti la neve fresca poggia su una crosta ghiacciata. Essa si è debolmente legata a tutte le esposizioni e al di sopra del limite del bosco.

Tendenza

Il pericolo di valanghe diminuirà progressivamente.

Grado Pericolo 3 - Marcato



Tendenza: **Pericolo valanghe in diminuzione**
per Giovedì il 07.02.2019



Neve ventata



Neve fresca



Attenzione alla neve fresca e a quella ventata. Marcato pericolo di valanghe. Le escursioni richiedono una grande attenzione e la massima prudenza.

Con neve fresca e vento in molti punti forte pericolo di valanghe. Sono possibili valanghe spontanee, anche di dimensioni piuttosto grandi. Punti pericolosi si trovano soprattutto nelle conche, nei canaloni e dietro ai cambi di pendenza. Questi ultimi sono situati principalmente al di sopra del limite del bosco. Già un singolo escursionista può facilmente provocare il distacco di valanghe, anche di grandi dimensioni. Gli accumuli di neve ventata dovrebbero essere evitati soprattutto sui pendii ripidi. Le escursioni con le racchette da neve e gli sci, così come le discese fuoripista, dovrebbero essere limitate alle zone poco ripide.

Manto nevoso

Il manto nevoso è instabile in molti punti. A livello locale, il vento è stato a tratti forte. Le grandi quantità di neve fresca e neve ventata rappresentano la principale fonte di pericolo. La neve fresca poggia spesso su una crosta ghiacciata. Essa si è debolmente legata a tutte le esposizioni e a tutte le altitudini. Soprattutto in quota, all'interno del manto nevoso si trovano strati fragili a cristalli angolari.

Tendenza

Il pericolo di valanghe diminuirà progressivamente.