

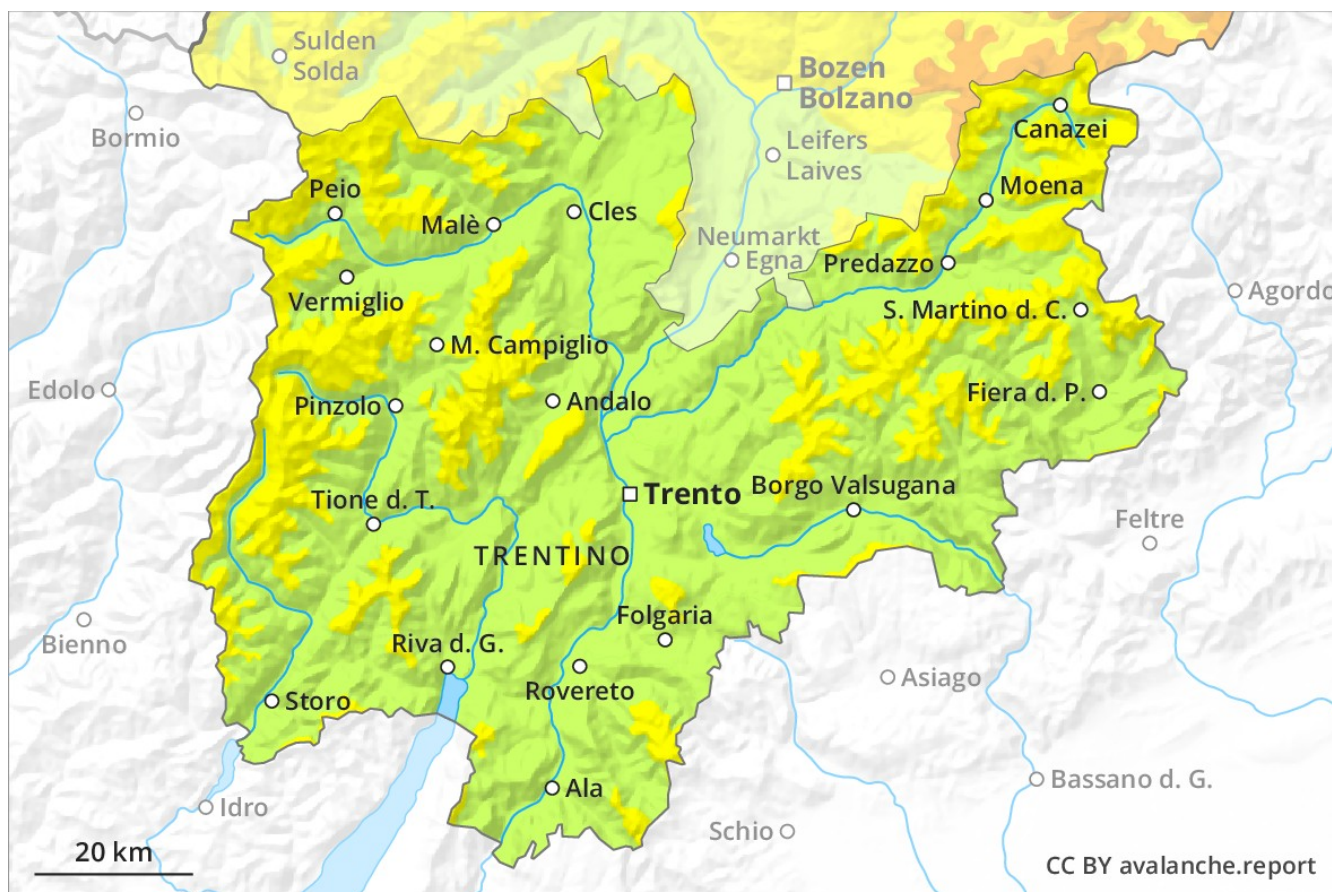
Previsione Valanghe

Domenica 10.02.2019

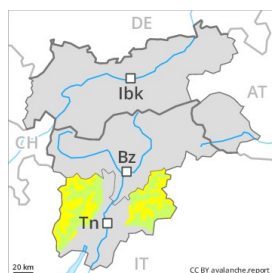
Publicato il 09.02.2019 alle ore 17:00



Valanghe.report



Grado Pericolo 2 - Moderato



Tendenza: Pericolo valanghe in aumento
per Lunedì il 11.02.2019



Strati deboli
persistenti



Neve ventata



Linea del
bosco

Gli strati deboli presenti nella neve vecchia richiedono una prudente scelta dell'itinerario.

Le valanghe asciutte possono in alcuni punti distaccarsi con un debole sovraccarico e, a livello isolato, raggiungere grandi dimensioni. Ciò a tutte le esposizioni e nelle zone in prossimità delle creste, nelle conche e nei canali. I punti pericolosi si trovano soprattutto nelle zone di passaggio da poca a molta neve così come in prossimità del limite del bosco. Inoltre gli accumuli di neve ventata di più recente formazione possono localmente subire un distacco. Le escursioni e le discese fuori pista richiedono esperienza nella valutazione del pericolo di valanghe e una prudente scelta dell'itinerario.

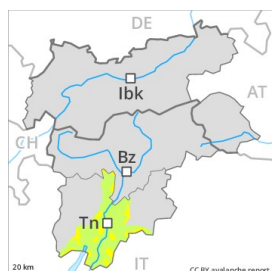
Manto nevoso

Soprattutto nelle zone ombreggiate e riparate dal vento, nella parte basale del manto nevoso si trovano strati fragili a cristalli angolari. I rumori di "whum" e la formazione di fessure quando si calpesta la coltre di neve sono campanelli di allarme che rimandano a questo pericolo. La superficie del manto nevoso riuscirà a rigelarsi ma non sarà portante e si ammorbidirà più rapidamente del giorno precedente.

Tendenza

Con neve fresca e forte vento, leggero aumento del pericolo di valanghe. La debole neve vecchia richiede attenzione.

Grado Pericolo 2 - Moderato



Tendenza: Pericolo valanghe in aumento
per Lunedì il 11.02.2019



Gli strati deboli presenti nella neve vecchia richiedono una prudente scelta dell'itinerario.

Le valanghe asciutte possono in alcuni punti distaccarsi con un debole sovraccarico e, a livello isolato, raggiungere grandi dimensioni. Ciò sui pendii ombreggiati ripidi e nelle zone in prossimità delle creste, nelle conche e nei canali. I punti pericolosi si trovano soprattutto nelle zone di passaggio da poca a molta neve così come in prossimità del limite del bosco. Inoltre gli accumuli di neve ventata di più recente formazione possono localmente subire un distacco. Le escursioni e le discese fuori pista richiedono esperienza nella valutazione del pericolo di valanghe e una prudente scelta dell'itinerario.

Manto nevoso

Soprattutto nelle zone ombreggiate e riparate dal vento, nella parte basale del manto nevoso si trovano strati fragili a cristalli angolari. I rumori di "whum" e la formazione di fessure quando si calpesta la coltre di neve sono campanelli di allarme che rimandano a questo pericolo. La superficie del manto nevoso riuscirà a rigelarsi ma non sarà portante e si ammorbidirà più rapidamente del giorno precedente.

Tendenza

Con neve fresca e forte vento, leggero aumento del pericolo di valanghe. La debole neve vecchia richiede attenzione.