

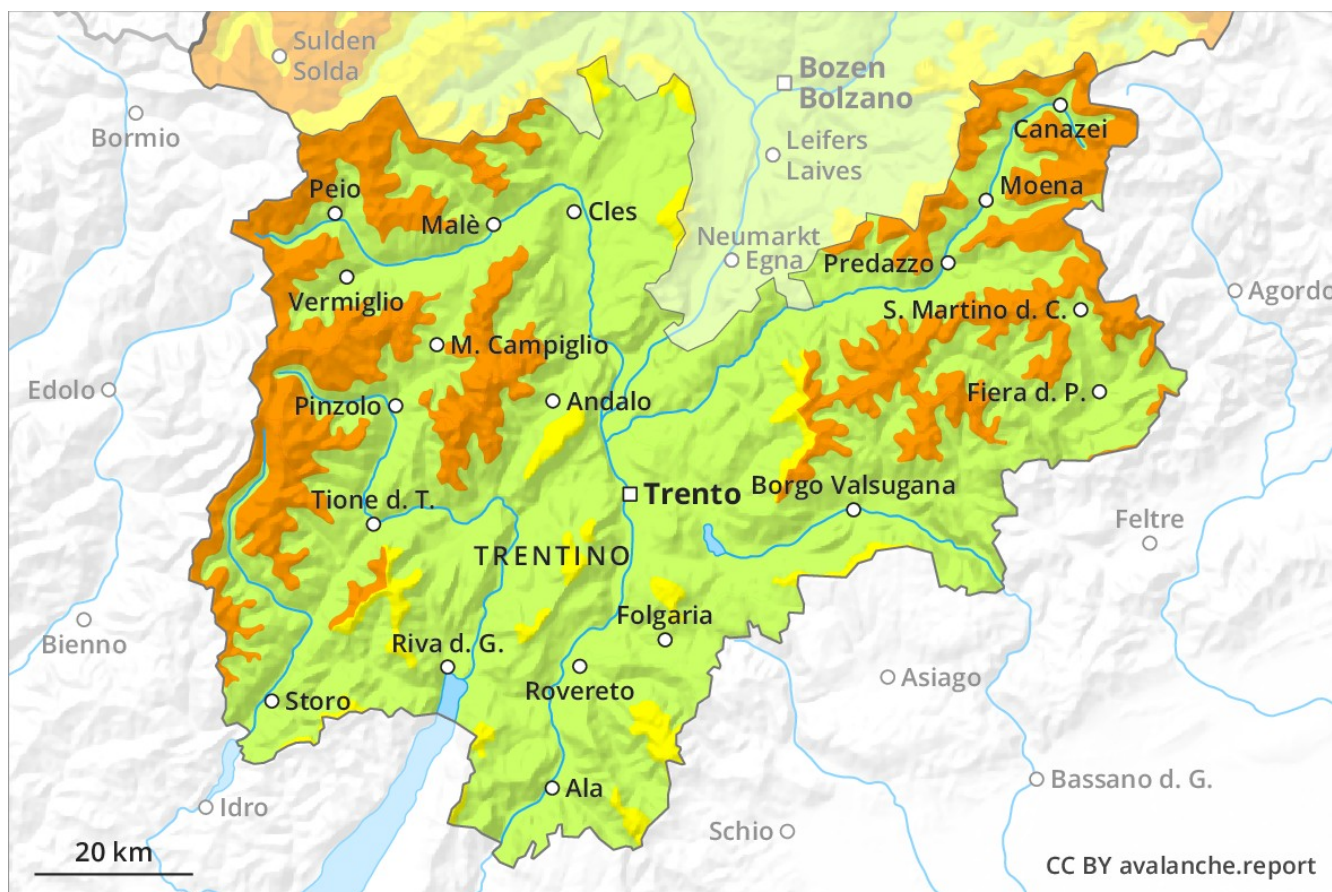
# Previsione Valanghe

## Martedì 12.02.2019

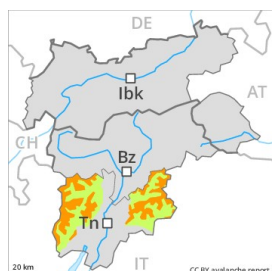
Publicato il 11.02.2019 alle ore 17:00



Valanghe.report



## Grado Pericolo 3 - Marcato



Tendenza: Pericolo valanghe in diminuzione  
per Mercoledì il 13.02.2019



Neve ventata



Linea del bosco



Strati deboli persistenti



1600m

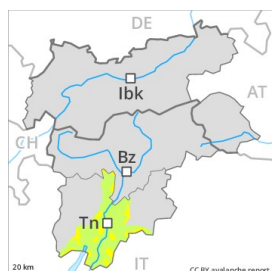
La neve ventata recente deve essere valutata con attenzione.

Principalmente nelle zone in prossimità delle creste, nel corso della giornata gli accumuli di neve ventata cresceranno ulteriormente. Essi dovrebbero essere evitati soprattutto sui pendii molto ripidi. Le valanghe asciutte possono in alcuni punti distaccarsi con un debole sovraccarico e, a livello isolato, raggiungere grandi dimensioni. Ciò a tutte le esposizioni nelle zone in prossimità delle creste, nelle conche e nei canaloni. Le escursioni e le discese fuori pista richiedono esperienza nella valutazione del pericolo di valanghe e una prudente scelta dell'itinerario.

### Manto nevoso

La superficie del manto nevoso ha formato solo una sottile crosta da rigelo. Soprattutto nelle zone ombreggiate e riparate dal vento, nella parte basale del manto nevoso si trovano strati fragili a cristalli angolari. I rumori di "whum" e la formazione di fessure quando si calpesta la coltre di neve sono campanelli di allarme che rimandano a questo pericolo.

## Grado Pericolo 2 - Moderato



Tendenza: Pericolo valanghe stabile →  
per Mercoledì il 13.02.2019



Gli strati deboli presenti nella neve vecchia richiedono una prudente scelta dell'itinerario.

Gli accumuli di neve ventata possono in alcuni punti distaccarsi con un debole sovraccarico e raggiungere dimensioni medie. Ciò sui pendii ombreggiati ripidi e nelle zone in prossimità delle creste, nelle conche e nei canali. I punti pericolosi si trovano soprattutto nelle zone di passaggio da poca a molta neve così come in prossimità del limite del bosco. Le escursioni e le discese fuori pista richiedono esperienza nella valutazione del pericolo di valanghe e una prudente scelta dell'itinerario.

### Manto nevoso

La superficie del manto nevoso ha formato solo una sottile crosta da rigelo. Soprattutto nelle zone ombreggiate e riparate dal vento, nella parte basale del manto nevoso si trovano strati fragili a cristalli angolari. Al di sotto dei 1600 m circa è presente piuttosto poca neve.