

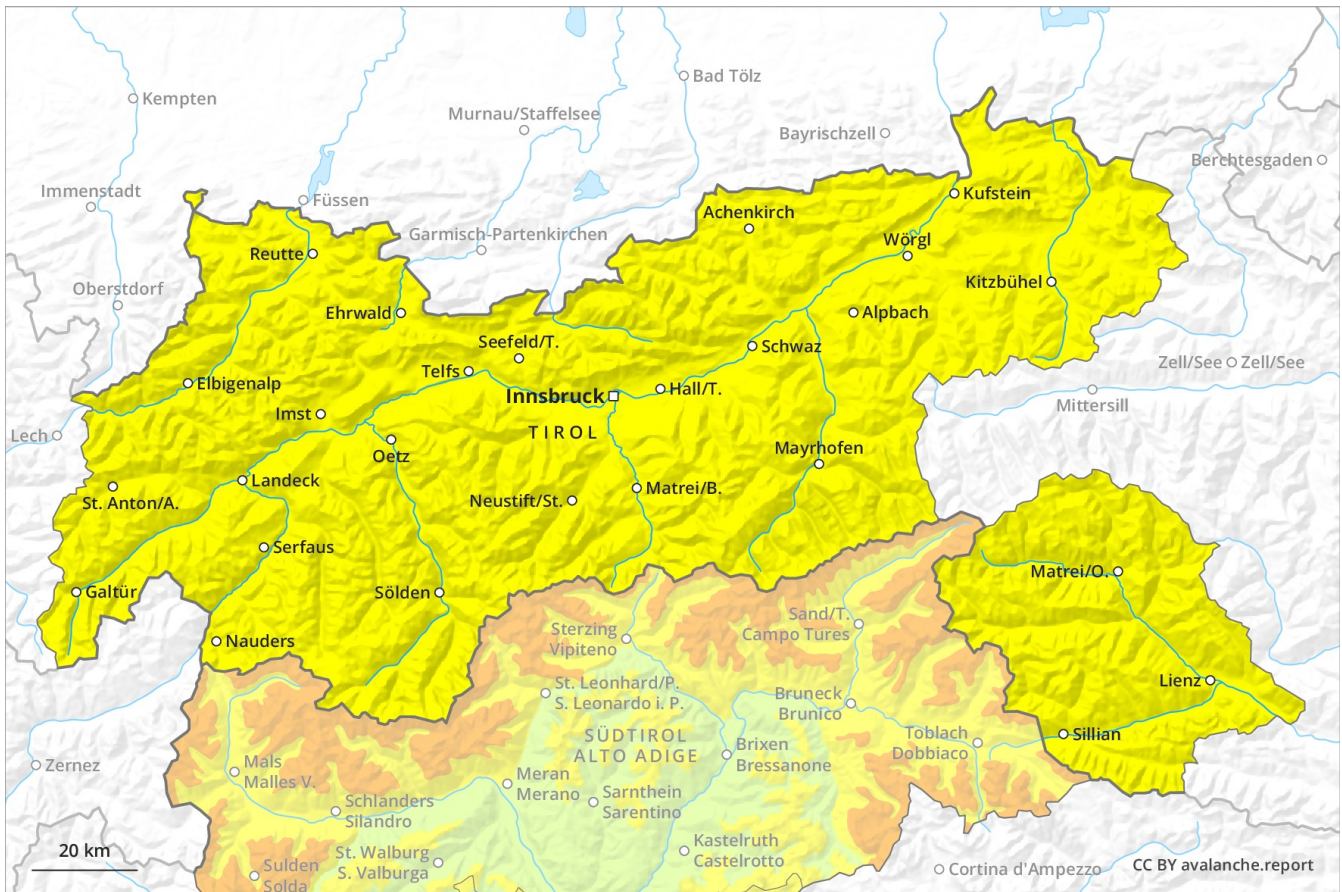
# Previsione Valanghe

## Giovedì 14.02.2019

Publicato il 13.02.2019 alle ore 17:00



Valanghe.report



## Grado Pericolo 2 - Moderato



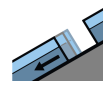
Tendenza: Pericolo valanghe in diminuzione  
per Venerdì il 15.02.2019



Neve ventata



Linea del bosco



Valanghe di slittamento



2400m

Attenzione in caso di rotture da scivolamento. Neve ventata ad alta quota. Con il rialzo termico e l'irradiazione solare diurni, progressivo aumento del pericolo di valanghe asciutte e umide.

Con neve fresca e vento forte negli ultimi giorni si sono formati abbondanti accumuli di neve ventata. Sono possibili isolate valanghe asciutte spontanee. Ciò soprattutto sui pendii ombreggiati molto ripidi, come pure nelle zone in prossimità delle creste. Gli accumuli di neve ventata meno recenti possono distaccarsi soprattutto in seguito a un forte sovraccarico e raggiungere dimensioni medie. Ciò soprattutto sui pendii ombreggiati molto ripidi, come pure nelle zone in prossimità delle creste. Sfavorevoli sono i punti di passaggio da poca a molta neve. Sussiste un pericolo latente di valanghe per scivolamento di neve, principalmente al di sotto dei 2400 m circa sui pendii erbosi ripidi. Con il rialzo termico e l'irradiazione solare diurni, la probabilità di distacco di valanghe asciutte e umide aumenterà prepotentemente soprattutto al di sotto dei 2400 m circa.

## Manto nevoso

Situazione tipo

st 6: Neve fresca fredda a debole coesione e vento

st 2: valanga per scivolamento di neve

I nuovi accumuli di neve ventata e quelli meno recenti poggiano su strati soffici sui pendii esposti da nord ovest a nord sino a nord est. In alcuni punti la neve ventata poggia su brina superficiale. Ciò sui pendii ombreggiati in prossimità del limite del bosco e al di sotto del limite del bosco. Nella parte superiore del manto di neve vecchia si trovano strati fragili a cristalli angolari. Nella parte basale del manto di neve vecchia non si trovano strati fragili degni di rilievo. Il manto di neve vecchia è umido a bassa quota. Ciò soprattutto sui pendii soleggiati.

## Tendenza

Con il rialzo termico e l'irradiazione solare diurni, nel corso della giornata sono previste sempre più numerose valanghe asciutte e umide.

## Grado Pericolo 2 - Moderato



Linea del bosco

Tendenza: Pericolo valanghe in diminuzione  
per Venerdì il 15.02.2019



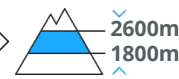
Neve ventata



Linea del bosco



Strati deboli persistenti



La neve ventata e la neve vecchia a debole coesione richiedono attenzione. Con il rialzo termico e l'irradiazione solare diurni, progressivo aumento del pericolo di valanghe asciutte e umide.

Con neve fresca e vento forte soprattutto al di sopra del limite del bosco si sono formati abbondanti accumuli di neve ventata. Gli accumuli di neve ventata meno recenti possono distaccarsi soprattutto in seguito a un forte sovraccarico e raggiungere dimensioni medie. Ciò soprattutto sui pendii ombreggiati molto ripidi, come pure nelle zone in prossimità delle creste. Attenzione soprattutto sui pendii ombreggiati ripidi in prossimità del limite del bosco, come pure al di sotto del limite del bosco. Sfavorevoli sono i punti di passaggio da poca a molta neve. Sussiste un pericolo latente di valanghe per scivolamento di neve, principalmente al di sotto dei 2400 m circa sui pendii erbosi ripidi. Con il rialzo termico e l'irradiazione solare diurni, la probabilità di distacco di valanghe asciutte e umide aumenterà prepotentemente soprattutto al di sotto del limite del bosco.

## Manto nevoso

Situazione tipo

st 6: Neve fresca fredda a debole coesione e vento

st 1: la seconda nevicata

I nuovi accumuli di neve ventata e quelli meno recenti poggiano su strati soffici sui pendii esposti da nord ovest a nord sino a nord est. Ciò sui pendii ombreggiati in prossimità del limite del bosco e al di sotto del limite del bosco. Negli strati profondi del manto di neve vecchia si trovano strati fragili a cristalli angolari. Il manto di neve vecchia è umido a bassa quota. Ciò specialmente sui pendii soleggiati.

## Tendenza

Con il rialzo termico e l'irradiazione solare diurni, nel corso della giornata sono previste sempre più numerose valanghe asciutte e umide, anche di medie dimensioni.

## Grado Pericolo 2 - Moderato



Linea del bosco

Tendenza: Pericolo valanghe stabile

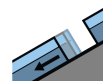
per Venerdì il 15.02.2019



Neve ventata



Linea del bosco



Valanghe di slittamento



2400m

### Neve ventata ad alta quota. Attenzione in caso di rotture da scivolamento.

Gli accumuli di neve ventata meno recenti possono distaccarsi soprattutto in seguito a un forte sovraccarico e raggiungere dimensioni medie. Ciò soprattutto sui pendii ombreggiati molto ripidi, come pure nelle zone in prossimità delle creste. Attenzione soprattutto sui pendii ombreggiati ripidi in prossimità del limite del bosco, come pure al di sotto del limite del bosco. Inoltre, isolate valanghe asciutte possono subire un distacco negli strati basali del manto nevoso soprattutto in seguito a un forte sovraccarico. Sfavorevoli sono i punti di passaggio da poca a molta neve. Sussiste un pericolo latente di valanghe per scivolamento di neve, principalmente al di sotto dei 2400 m circa sui pendii erbosi ripidi. Con il rialzo termico e l'irradiazione solare diurni, la probabilità di distacco di valanghe asciutte e umide aumenterà prepotentemente soprattutto al di sotto dei 2400 m circa.

### Manto nevoso

Situazione tipo

st 6: Neve fresca fredda a debole coesione e vento

st 2: valanga per scivolamento di neve

Il vento ha causato il trasporto della neve. I nuovi e i vecchi accumuli di neve ventata poggiano su strati soffici sui pendii esposti da nord ovest a nord sino a nord est. Negli strati profondi del manto di neve vecchia si trovano strati fragili a cristalli angolari. Il manto di neve vecchia è umido a bassa quota. Ciò specialmente sui pendii soleggiati.

### Tendenza

Con il rialzo termico e l'irradiazione solare diurni, nel corso della giornata sono previste sempre più numerose valanghe asciutte e umide, anche di medie dimensioni.

## Grado Pericolo 2 - Moderato



Linea del bosco

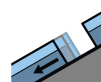
Tendenza: Pericolo valanghe in diminuzione  
per Venerdì il 15.02.2019



Neve ventata



Linea del bosco



Valanghe di slittamento



Linea del bosco

Neve ventata ad alta quota. Con il rialzo termico e l'irradiazione solare diurni, progressivo aumento del pericolo di valanghe.

Con neve fresca e vento in parte forte negli ultimi giorni soprattutto al di sopra del limite del bosco si sono formati accumuli di neve ventata instabili. I nuovi accumuli di neve ventata possono distaccarsi soprattutto in seguito a un forte sovraccarico e raggiungere dimensioni medie. Ciò soprattutto sui pendii ombreggiati molto ripidi, come pure nelle zone in prossimità delle creste. Sfavorevoli sono i punti di passaggio da poca a molta neve. Sussiste un determinato pericolo di valanghe per scivolamento di neve, principalmente al di sotto dei 2400 m circa sui pendii erbosi ripidi. Con il rialzo termico e l'irradiazione solare diurni, la probabilità di distacco di valanghe asciutte e umide aumenterà prepotentemente soprattutto sui pendii soleggiati ripidi al di sotto dei 2400 m circa.

### Manto nevoso

Situazione tipo

st 6: Neve fresca fredda a debole coesione e vento

st 2: valanga per scivolamento di neve

Gli accumuli di neve ventata meno recenti poggiano su strati soffici sui pendii esposti da nord ovest a nord sino a nord est. La neve ventata poggia spesso su brina superficiale. Ciò sui pendii ombreggiati in prossimità del limite del bosco e al di sotto del limite del bosco. Nella parte superiore del manto di neve vecchia si trovano strati fragili a cristalli angolari. Nella parte basale del manto di neve vecchia non si trovano strati fragili degni di rilievo. Il manto di neve vecchia è umido a bassa quota. Ciò soprattutto sui pendii soleggiati.

### Tendenza

Con il rialzo termico e l'irradiazione solare diurni, nel corso della giornata sono previste sempre più numerose valanghe asciutte e umide.

## Grado Pericolo 2 - Moderato



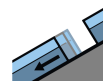
Tendenza: **Pericolo valanghe in diminuzione**  
per Venerdì il 15.02.2019



Neve ventata



Linea del bosco



Valanghe di slittamento



2400m

### Attenzione in caso di rotture da scivolamento. Neve ventata ad alta quota.

Con neve fresca e vento forte negli ultimi giorni si sono formati abbondanti accumuli di neve ventata. Sono possibili isolate valanghe asciutte spontanee. Gli accumuli di neve ventata meno recenti possono distaccarsi soprattutto in seguito a un forte sovraccarico e raggiungere dimensioni medie. Ciò soprattutto sui pendii ombreggiati molto ripidi, come pure nelle zone in prossimità delle creste. Attenzione soprattutto sui pendii ombreggiati ripidi in prossimità del limite del bosco, come pure al di sotto del limite del bosco. Sussiste un pericolo latente di valanghe per scivolamento di neve, principalmente al di sotto dei 2400 m circa sui pendii erbosi ripidi. Con il rialzo termico e l'irradiazione solare diurni, la probabilità di distacco di valanghe asciutte e umide aumenterà prepotentemente soprattutto al di sotto del limite del bosco.

### Manto nevoso

Situazione tipo

st 6: Neve fresca fredda a debole coesione e vento

st 2: valanga per scivolamento di neve

Il vento ha causato il trasporto della neve. I nuovi e i vecchi accumuli di neve ventata poggiano su strati soffici sui pendii esposti da nord ovest a nord sino a nord est. In alcuni punti la neve ventata poggia su brina superficiale. Ciò sui pendii ombreggiati in prossimità del limite del bosco e al di sotto del limite del bosco. Nella parte basale del manto di neve vecchia non si trovano strati fragili degni di rilievo. Il manto di neve vecchia è umido a bassa quota. Ciò soprattutto sui pendii soleggiati.

### Tendenza

Con il rialzo termico e l'irradiazione solare diurni, nel corso della giornata sono previste sempre più numerose valanghe asciutte e umide, anche di medie dimensioni.