

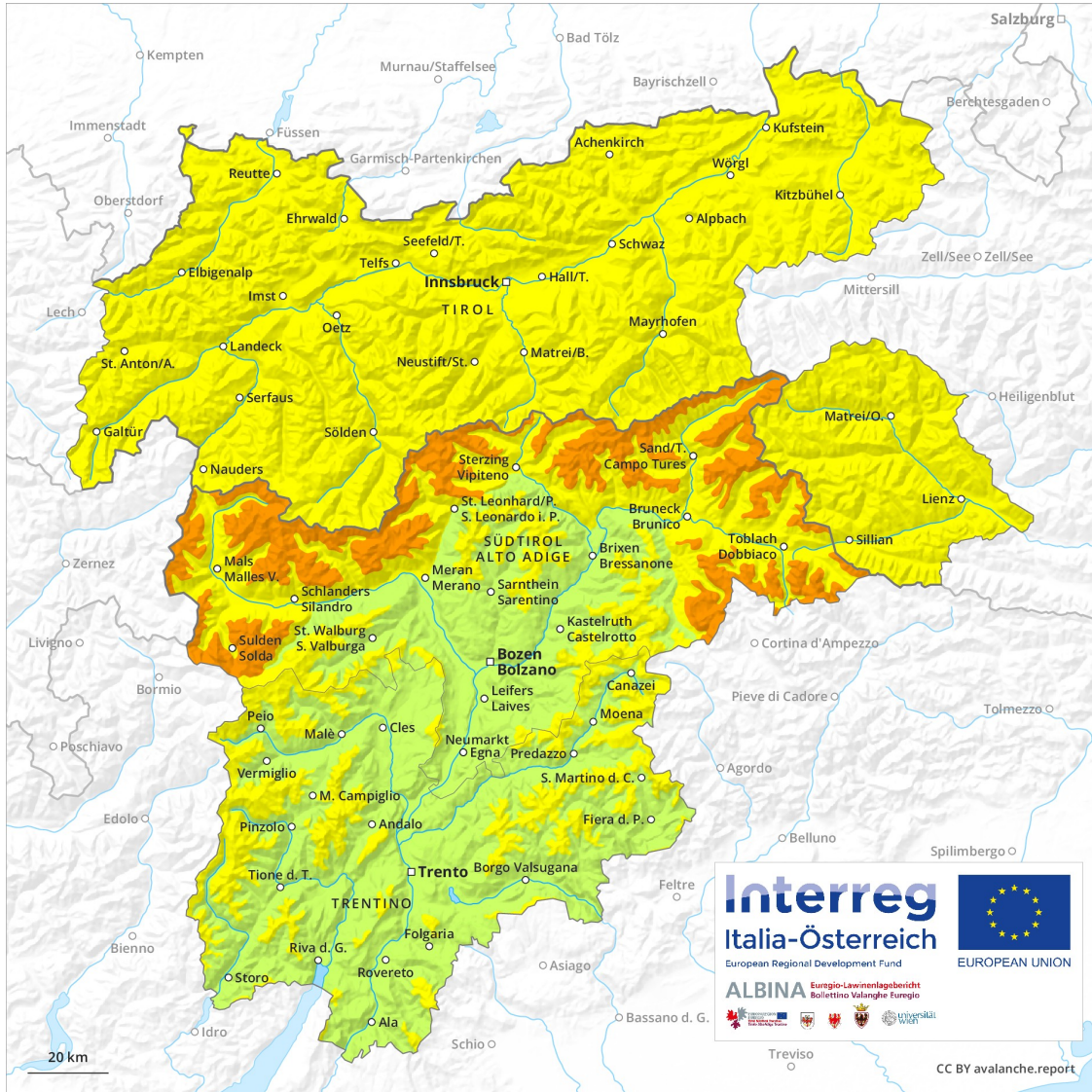
# Previsione Valanghe

## Giovedì 14.02.2019

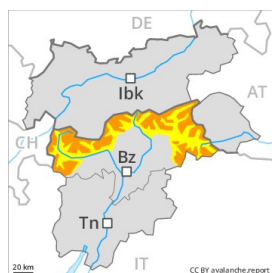
Publicato il 13.02.2019 alle ore 17:00



Valanghe.report



## Grado Pericolo 3 - Marcato



Tendenza: Pericolo valanghe in diminuzione  
per Venerdì il 15.02.2019



Neve ventata



Linea del bosco



Strati deboli persistenti



1800m

Con il rialzo termico e l'irradiazione solare diurni, netto aumento del pericolo di valanghe asciutte e umide.

Gli estesi accumuli di neve ventata degli ultimi due giorni possono facilmente subire un distacco a tutte le esposizioni. Attenzione soprattutto alle zone marginali. Le valanghe possono anche trascinare gli strati più profondi del manto nevoso e raggiungere dimensioni piuttosto grandi. Debole manto di neve vecchia: Le valanghe possono a livello isolato distaccarsi con un debole sovraccarico, soprattutto nelle zone scarsamente innevate. Le escursioni e le discese fuori pista richiedono esperienza nella valutazione del pericolo di valanghe e una prudente scelta dell'itinerario. Il pericolo di valanghe asciutte e bagnate aumenterà nel corso della giornata.

### Manto nevoso

Con neve fresca e vento da forte a tempestoso proveniente da nord a tutte le esposizioni si sono formati accumuli di neve ventata facilmente distaccabili. I nuovi accumuli di neve ventata poggiano su strati sfavorevoli. Specialmente nelle zone scarsamente innevate, all'interno del manto di neve vecchia si trovano strati fragili a cristalli angolari. Gli strati deboli presenti nella profondità del manto nevoso richiedono attenzione e prudenza. La superficie del manto nevoso ha formato solo una sottile crosta da rigelo e si ammorbidirà più rapidamente del giorno precedente, soprattutto sui pendii soleggiati ripidi.

### Tendenza

Il pericolo di valanghe bagnate e per scivolamento di neve aumenterà nel corso della giornata.

## Grado Pericolo 2 - Moderato



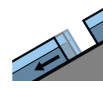
Tendenza: Pericolo valanghe in diminuzione  
per Venerdì il 15.02.2019



Neve ventata



Linea del  
bosco



Valanghe di  
slittamento



2400m

Attenzione in caso di rotture da scivolamento. Neve ventata ad alta quota. Con il rialzo termico e l'irradiazione solare diurni, progressivo aumento del pericolo di valanghe asciutte e umide.

Con neve fresca e vento forte negli ultimi giorni si sono formati abbondanti accumuli di neve ventata. Sono possibili isolate valanghe asciutte spontanee. Ciò soprattutto sui pendii ombreggiati molto ripidi, come pure nelle zone in prossimità delle creste. Gli accumuli di neve ventata meno recenti possono distaccarsi soprattutto in seguito a un forte sovraccarico e raggiungere dimensioni medie. Ciò soprattutto sui pendii ombreggiati molto ripidi, come pure nelle zone in prossimità delle creste. Sfavorevoli sono i punti di passaggio da poca a molta neve. Sussiste un pericolo latente di valanghe per scivolamento di neve, principalmente al di sotto dei 2400 m circa sui pendii erbosi ripidi. Con il rialzo termico e l'irradiazione solare diurni, la probabilità di distacco di valanghe asciutte e umide aumenterà prepotentemente soprattutto al di sotto dei 2400 m circa.

## Manto nevoso

Situazione tipo

st 6: Neve fresca fredda a debole coesione e vento

st 2: valanga per scivolamento di neve

I nuovi accumuli di neve ventata e quelli meno recenti poggiano su strati soffici sui pendii esposti da nord ovest a nord sino a nord est. In alcuni punti la neve ventata poggia su brina superficiale. Ciò sui pendii ombreggiati in prossimità del limite del bosco e al di sotto del limite del bosco. Nella parte superiore del manto di neve vecchia si trovano strati fragili a cristalli angolari. Nella parte basale del manto di neve vecchia non si trovano strati fragili degni di rilievo. Il manto di neve vecchia è umido a bassa quota. Ciò soprattutto sui pendii soleggiati.

## Tendenza

Con il rialzo termico e l'irradiazione solare diurni, nel corso della giornata sono previste sempre più numerose valanghe asciutte e umide.

## Grado Pericolo 2 - Moderato



Tendenza: Pericolo valanghe stabile →  
per Venerdì il 15.02.2019



Gli strati deboli presenti nella profondità del manto nevoso richiedono attenzione.

Gli accumuli di neve ventata possono distaccarsi a livello isolato già con un debole sovraccarico, tuttavia raggiungere per lo più piccole dimensioni. Ciò soprattutto sui pendii ombreggiati ripidi e nelle zone in prossimità delle creste, nelle conche e nei canali. I punti pericolosi si trovano anche nelle zone di passaggio da poca a molta neve al di sopra del limite del bosco. Le escursioni e le discese fuori pista richiedono una prudente scelta dell'itinerario.

### Manto nevoso

La superficie del manto nevoso ha formato solo una sottile crosta da rigelo. Soprattutto nelle zone ombreggiate e riparate dal vento, nella parte basale del manto nevoso si trovano strati fragili a cristalli angolari. Al di sotto dei 1600 m circa è presente piuttosto poca neve.

## Grado Pericolo 2 - Moderato



Linea del bosco

Tendenza: Pericolo valanghe in diminuzione  
per Venerdì il 15.02.2019



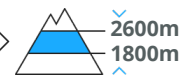
Neve ventata



Linea del bosco



Strati deboli persistenti



La neve ventata e la neve vecchia a debole coesione richiedono attenzione. Con il rialzo termico e l'irradiazione solare diurni, progressivo aumento del pericolo di valanghe asciutte e umide.

Con neve fresca e vento forte soprattutto al di sopra del limite del bosco si sono formati abbondanti accumuli di neve ventata. Gli accumuli di neve ventata meno recenti possono distaccarsi soprattutto in seguito a un forte sovraccarico e raggiungere dimensioni medie. Ciò soprattutto sui pendii ombreggiati molto ripidi, come pure nelle zone in prossimità delle creste. Attenzione soprattutto sui pendii ombreggiati ripidi in prossimità del limite del bosco, come pure al di sotto del limite del bosco. Sfavorevoli sono i punti di passaggio da poca a molta neve. Sussiste un pericolo latente di valanghe per scivolamento di neve, principalmente al di sotto dei 2400 m circa sui pendii erbosi ripidi. Con il rialzo termico e l'irradiazione solare diurni, la probabilità di distacco di valanghe asciutte e umide aumenterà prepotentemente soprattutto al di sotto del limite del bosco.

### Manto nevoso

Situazione tipo

st 6: Neve fresca fredda a debole coesione e vento

st 1: la seconda nevicata

I nuovi accumuli di neve ventata e quelli meno recenti poggiano su strati soffici sui pendii esposti da nord ovest a nord sino a nord est. Ciò sui pendii ombreggiati in prossimità del limite del bosco e al di sotto del limite del bosco. Negli strati profondi del manto di neve vecchia si trovano strati fragili a cristalli angolari. Il manto di neve vecchia è umido a bassa quota. Ciò specialmente sui pendii soleggiati.

### Tendenza

Con il rialzo termico e l'irradiazione solare diurni, nel corso della giornata sono previste sempre più numerose valanghe asciutte e umide, anche di medie dimensioni.

## Grado Pericolo 2 - Moderato



Linea del bosco

Tendenza: **Pericolo valanghe stabile** →

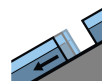
per Venerdì il 15.02.2019



Neve ventata



Linea del bosco



Valanghe di slittamento



2400m

### Neve ventata ad alta quota. Attenzione in caso di rotture da scivolamento.

Gli accumuli di neve ventata meno recenti possono distaccarsi soprattutto in seguito a un forte sovraccarico e raggiungere dimensioni medie. Ciò soprattutto sui pendii ombreggiati molto ripidi, come pure nelle zone in prossimità delle creste. Attenzione soprattutto sui pendii ombreggiati ripidi in prossimità del limite del bosco, come pure al di sotto del limite del bosco. Inoltre, isolate valanghe asciutte possono subire un distacco negli strati basali del manto nevoso soprattutto in seguito a un forte sovraccarico. Sfavorevoli sono i punti di passaggio da poca a molta neve. Sussiste un pericolo latente di valanghe per scivolamento di neve, principalmente al di sotto dei 2400 m circa sui pendii erbosi ripidi. Con il rialzo termico e l'irradiazione solare diurni, la probabilità di distacco di valanghe asciutte e umide aumenterà prepotentemente soprattutto al di sotto dei 2400 m circa.

### Manto nevoso

Situazione tipo

st 6: Neve fresca fredda a debole coesione e vento

st 2: valanga per scivolamento di neve

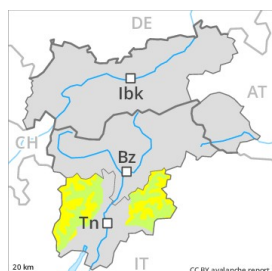
Il vento ha causato il trasporto della neve. I nuovi e i vecchi accumuli di neve ventata poggiano su strati soffici sui pendii esposti da nord ovest a nord sino a nord est. Negli strati profondi del manto di neve vecchia si trovano strati fragili a cristalli angolari. Il manto di neve vecchia è umido a bassa quota. Ciò specialmente sui pendii soleggiati.

### Tendenza

Con il rialzo termico e l'irradiazione solare diurni, nel corso della giornata sono previste sempre più numerose valanghe asciutte e umide, anche di medie dimensioni.



## Grado Pericolo 2 - Moderato



Tendenza: **Pericolo valanghe stabile** →  
per Venerdì il 15.02.2019



Neve ventata



Linea del bosco



Strati deboli persistenti



1600m

### La neve ventata recente deve essere valutata con spirito critico.

Soprattutto nelle zone in prossimità delle creste, negli ultimi giorni gli accumuli di neve ventata sono nettamente cresciuti. Essi dovrebbero sempre essere evitati quando possibile a tutte le esposizioni. I nuovi accumuli di neve ventata possono ancora distaccarsi con un debole sovraccarico, tuttavia raggiungere per lo più piccole dimensioni, attenzione soprattutto nelle zone in prossimità delle creste, come pure nelle conche, nei canali e dietro ai cambi di pendenza al di sopra del limite del bosco. Le escursioni e le discese fuori pista richiedono esperienza nella valutazione del pericolo di valanghe e una prudente scelta dell'itinerario.

### Manto nevoso

La superficie del manto nevoso ha formato solo una sottile crosta da rigelo. Soprattutto nelle zone ombreggiate e riparate dal vento, nella parte basale del manto nevoso si trovano strati fragili a cristalli angolari. I rumori di "whum" e la formazione di fessure quando si calpesta la coltre di neve sono i tipici indizi di una debole struttura del manto nevoso.

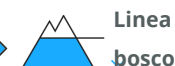
### Tendenza

Il manto nevoso è ben consolidato a livello generale.

## Grado Pericolo 2 - Moderato



Tendenza: **Pericolo valanghe in diminuzione**  
per Venerdì il 15.02.2019



Neve ventata ad alta quota. Con il rialzo termico e l'irradiazione solare diurni, progressivo aumento del pericolo di valanghe.

Con neve fresca e vento in parte forte negli ultimi giorni soprattutto al di sopra del limite del bosco si sono formati accumuli di neve ventata instabili. I nuovi accumuli di neve ventata possono distaccarsi soprattutto in seguito a un forte sovraccarico e raggiungere dimensioni medie. Ciò soprattutto sui pendii ombreggiati molto ripidi, come pure nelle zone in prossimità delle creste. Sfavorevoli sono i punti di passaggio da poca a molta neve. Sussiste un determinato pericolo di valanghe per scivolamento di neve, principalmente al di sotto dei 2400 m circa sui pendii erbosi ripidi. Con il rialzo termico e l'irradiazione solare diurni, la probabilità di distacco di valanghe asciutte e umide aumenterà prepotentemente soprattutto sui pendii soleggiati ripidi al di sotto dei 2400 m circa.

### Manto nevoso

**Situazione tipo**

st 6: Neve fresca fredda a debole coesione e vento

st 2: valanga per scivolamento di neve

Gli accumuli di neve ventata meno recenti poggiano su strati soffici sui pendii esposti da nord ovest a nord sino a nord est. La neve ventata poggia spesso su brina superficiale. Ciò sui pendii ombreggiati in prossimità del limite del bosco e al di sotto del limite del bosco. Nella parte superiore del manto di neve vecchia si trovano strati fragili a cristalli angolari. Nella parte basale del manto di neve vecchia non si trovano strati fragili degni di rilievo. Il manto di neve vecchia è umido a bassa quota. Ciò soprattutto sui pendii soleggiati.

### Tendenza

Con il rialzo termico e l'irradiazione solare diurni, nel corso della giornata sono previste sempre più numerose valanghe asciutte e umide.



## Grado Pericolo 2 - Moderato



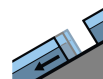
Tendenza: Pericolo valanghe in diminuzione  
per Venerdì il 15.02.2019



Neve ventata



Linea del bosco



Valanghe di slittamento



2400m

### Attenzione in caso di rotture da scivolamento. Neve ventata ad alta quota.

Con neve fresca e vento forte negli ultimi giorni si sono formati abbondanti accumuli di neve ventata. Sono possibili isolate valanghe asciutte spontanee. Gli accumuli di neve ventata meno recenti possono distaccarsi soprattutto in seguito a un forte sovraccarico e raggiungere dimensioni medie. Ciò soprattutto sui pendii ombreggiati molto ripidi, come pure nelle zone in prossimità delle creste. Attenzione soprattutto sui pendii ombreggiati ripidi in prossimità del limite del bosco, come pure al di sotto del limite del bosco. Sussiste un pericolo latente di valanghe per scivolamento di neve, principalmente al di sotto dei 2400 m circa sui pendii erbosi ripidi. Con il rialzo termico e l'irradiazione solare diurni, la probabilità di distacco di valanghe asciutte e umide aumenterà prepotentemente soprattutto al di sotto del limite del bosco.

### Manto nevoso

Situazione tipo

st 6: Neve fresca fredda a debole coesione e vento

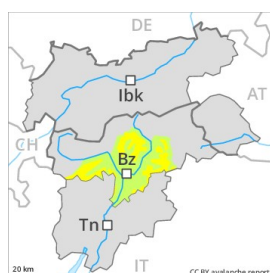
st 2: valanga per scivolamento di neve

Il vento ha causato il trasporto della neve. I nuovi e i vecchi accumuli di neve ventata poggiano su strati soffici sui pendii esposti da nord ovest a nord sino a nord est. In alcuni punti la neve ventata poggia su brina superficiale. Ciò sui pendii ombreggiati in prossimità del limite del bosco e al di sotto del limite del bosco. Nella parte basale del manto di neve vecchia non si trovano strati fragili degni di rilievo. Il manto di neve vecchia è umido a bassa quota. Ciò soprattutto sui pendii soleggiati.

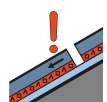
### Tendenza

Con il rialzo termico e l'irradiazione solare diurni, nel corso della giornata sono previste sempre più numerose valanghe asciutte e umide, anche di medie dimensioni.

## Grado Pericolo 2 - Moderato



Tendenza: **Pericolo valanghe stabile** →  
per Venerdì il 15.02.2019



Strati deboli  
persistenti



Neve ventata



Linea del  
bosco

### Attenzione alla neve ventata recente.

I nuovi accumuli di neve ventata poggiano su strati sfavorevoli a tutte le esposizioni. Essi possono subire un distacco soprattutto in caso di forte sovraccarico. Principalmente sui pendii ripidi esposti a ovest, nord ed est, nella parte basale del manto di neve vecchia si trovano strati fragili a cristalli angolari. Ciò nelle zone ombreggiate e riparate dal vento e nelle zone lontano dalle creste. I punti pericolosi si trovano soprattutto nelle zone di passaggio da poca a molta neve così come in prossimità del limite del bosco. Nelle zone fuoripista e lungo gli itinerari più frequentati la situazione valanghiva è leggermente più favorevole. Per le escursioni e le discese fuori pista, le condizioni sono piuttosto favorevoli. Dopo una notte serena, generalmente condizioni piuttosto favorevoli, poi il pericolo di valanghe bagnate aumenterà.

### Manto nevoso

Il forte vento ha rimaneggiato intensamente la neve fresca e la neve vecchia. Gli accumuli di neve ventata nuovi e meno recenti dovrebbero se possibile essere evitati. Soprattutto nelle zone ombreggiate e riparate dal vento, nella parte basale del manto nevoso si trovano strati fragili a cristalli angolari. La superficie del manto nevoso riuscirà a rigelarsi ma non sarà portante.

### Tendenza

Con il rialzo termico e l'irradiazione solare diurni, la probabilità di distacco di valanghe bagnate nel corso della giornata aumenterà progressivamente soprattutto sui pendii soleggiate rocciosi.