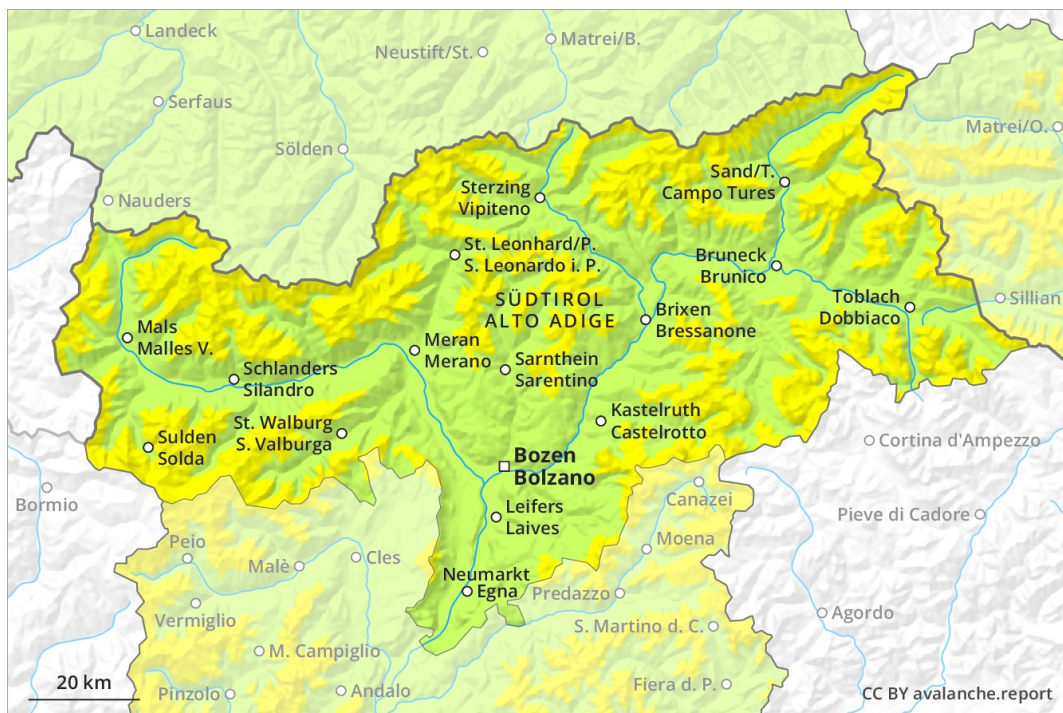
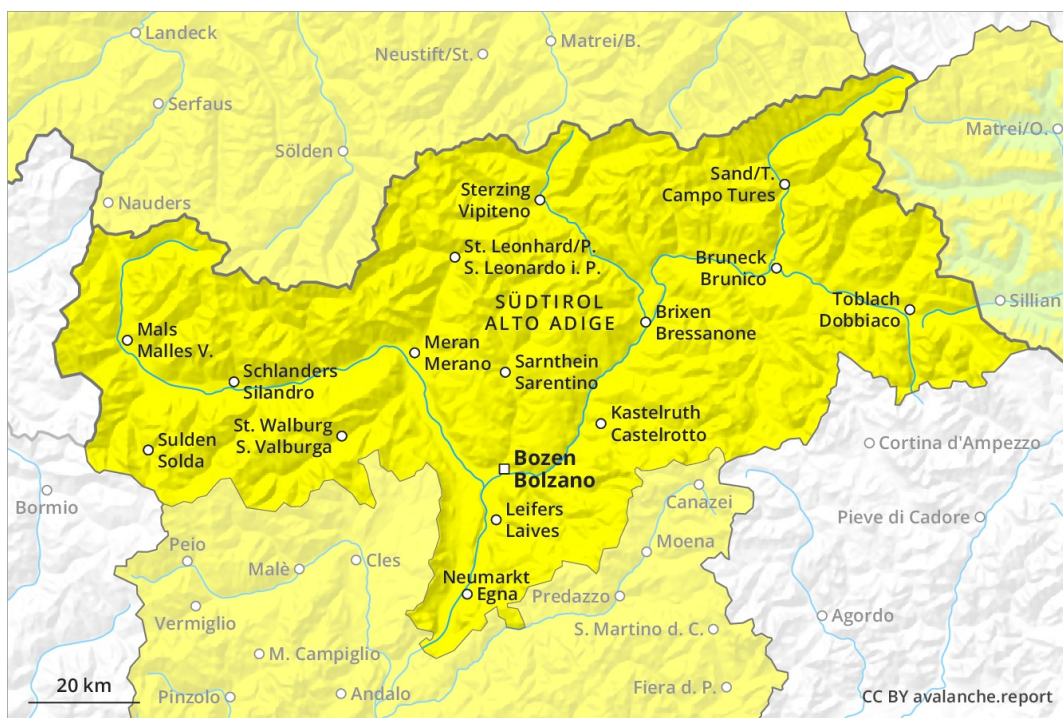


Mattina

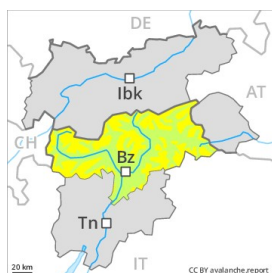


Pomeriggio



Grado Pericolo 2 - Moderato

AM:



Tendenza: Pericolo valanghe stabile
 per Domenica il 17.02.2019 →

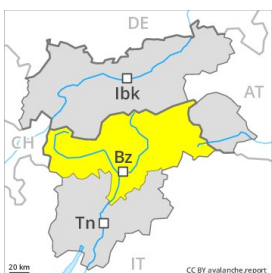


Linea del bosco



Linea del bosco

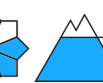
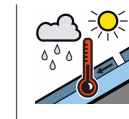
PM:



Tendenza: Pericolo valanghe stabile
 per Domenica il 17.02.2019 →



Linea del bosco



Linea del bosco 2600m

Ancora possibili valanghe di neve asciutta a lastroni e valanghe bagnate nel corso della giornata.

Dopo una notte serena, generalmente condizioni piuttosto favorevoli, poi il pericolo di valanghe bagnate aumenterà. Principalmente sui pendii ripidi esposti a ovest, nord ed est, nella parte basale del manto di neve vecchia si trovano strati fragili a cristalli angolari. Ciò nelle zone ombreggiate e riparate dal vento e nelle zone lontano dalle creste. I punti pericolosi si trovano soprattutto nelle zone di passaggio da poca a molta neve così come in prossimità del limite del bosco. Specialmente nelle zone scarsamente innevate le valanghe possono subire un distacco nella neve vecchia e raggiungere in parte grandi dimensioni. Nelle zone fuoripista e lungo gli itinerari più frequentati la situazione valanghiva è leggermente più favorevole. Gli accumuli di neve ventata si sono legati piuttosto bene con la neve vecchia soprattutto sui pendii ripidi esposti al sole. Essi possono subire un distacco soprattutto in caso di forte sovraccarico. Inoltre sono possibili isolate valanghe per scivolamento di neve. Per le escursioni e le discese fuori pista, le condizioni sono piuttosto favorevoli.

Manto nevoso

Il forte vento ha rimaneggiato intensamente la neve fresca e la neve vecchia. I punti pericolosi si trovano soprattutto sui pendii carichi di neve ventata esposti da nord ovest a nord sino a sud est al di sopra dei 2000 m circa come pure nelle zone in prossimità delle creste esposte in tutte le direzioni. Soprattutto nelle zone ombreggiate e riparate dal vento, nella parte basale del manto nevoso si trovano strati fragili a cristalli angolari. La superficie del manto nevoso ha formato solo una sottile crosta da rigelo si ammorbidirà nel corso della giornata. Con il rialzo termico e l'irradiazione solare diurni, la probabilità di distacco di valanghe di neve a lastroni aumenterà soprattutto sui pendii soleggiate ripidi al di sotto dei 2600 m circa. Dalle Alpi della Val Müstair alle Alpi dello Stubai fino alle Alpi del Zillertal è presente molta più neve

rispetto alla media stagionale.

Tendenza

Con il rialzo termico e l'irradiazione solare diurni, la probabilità di distacco di valanghe bagnate nel corso della giornata aumenterà progressivamente in tutte le regioni al di sotto dei 2600 m circa.