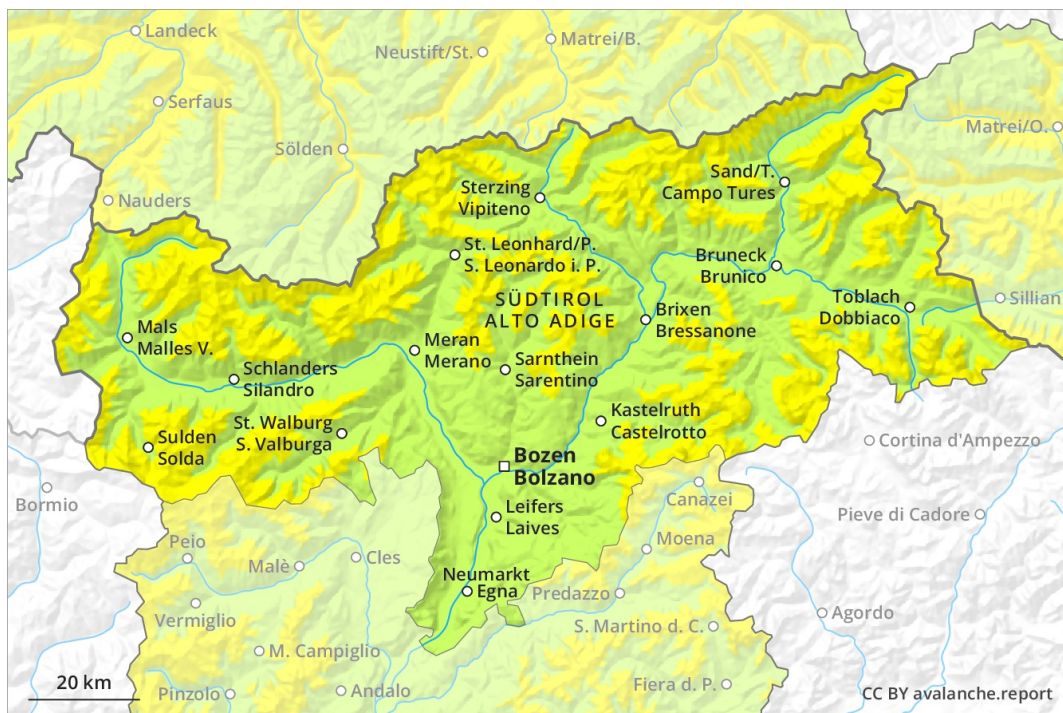
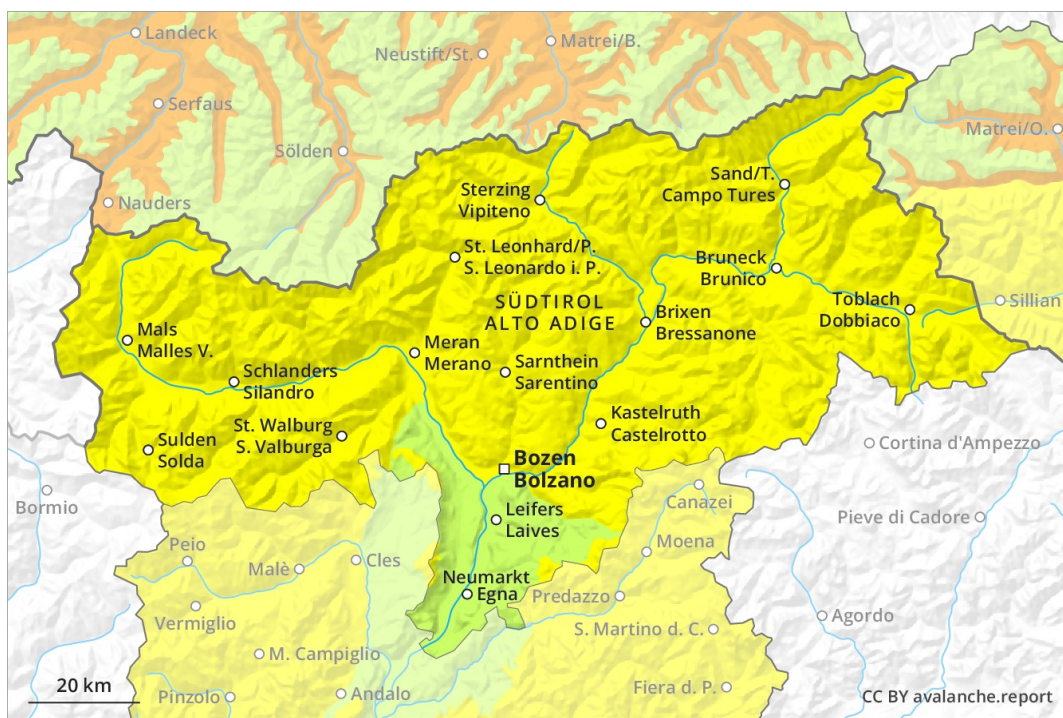


Mattina

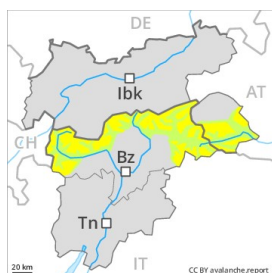


Pomeriggio



Grado Pericolo 2 - Moderato

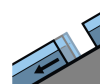
AM:



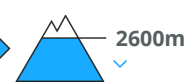
Tendenza: Pericolo valanghe in diminuzione
 per Mercoledì il 20.02.2019



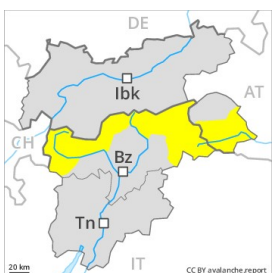
Strati deboli
 persistenti



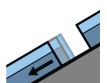
Valanghe di
 slittamento



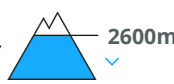
PM:



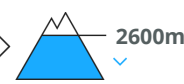
Tendenza: Pericolo valanghe in diminuzione
 per Mercoledì il 20.02.2019



Valanghe di
 slittamento



Neve
 bagnata



Con il rialzo termico e l'irradiazione solare diurni, aumento del pericolo di valanghe per scivolamento di neve e colate bagnate. Attenzione alla neve vecchia a debole coesione.

Sussiste un pericolo latente di valanghe per scivolamento di neve. Ciò sui pendii erbosi ripidi. Con il rialzo termico e l'irradiazione solare diurni, la probabilità di distacco di valanghe per scivolamento di neve aumenterà soprattutto sui pendii soleggiate ripidi al di sotto dei 2600 m circa. Sono possibili valanghe per scivolamento di neve di medie dimensioni. Inoltre sussiste il pericolo di valanghe di neve bagnata a debole coesione. Ciò durante il pomeriggio, soprattutto sui pendii ripidi estremi esposti a sud est, sud e sud ovest al di sotto dei 2600 m circa. Principalmente sui pendii ombreggiati molto ripidi, i deboli strati basali possono distaccarsi ancora a livello isolato, principalmente soprattutto in seguito a un forte sovraccarico. Anche sui pendii soleggiate molto ripidi, gli strati deboli presenti nella neve vecchia possono distaccarsi a livello isolato e per lo più con un forte sovraccarico, principalmente durante il pomeriggio.

Manto nevoso

Situazione tipo

st 2: valanga per scivolamento di neve

st 1: la seconda nevicata

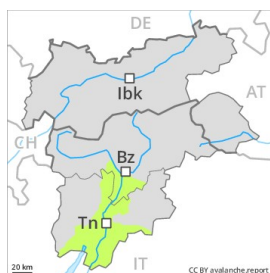
L'irraggiamento notturno sarà buono. La superficie del manto nevoso si è rigelata ed è portante e si ammorbidirà nel corso della giornata. Ciò a bassa quota, come pure sui pendii soleggiate molto ripidi soprattutto al di sotto dei 2600 m circa. All'interno del manto di neve vecchia si trovano, a livello isolato, strati fragili instabili.

Tendenza

Con il raffreddamento, leggero calo del pericolo di valanghe per scivolamento di neve e colate bagnate.

Grado Pericolo 2 - Moderato

AM:



Linea del bosco

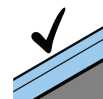
Tendenza: Pericolo valanghe stabile →
 per Mercoledì il 20.02.2019



Strati deboli persistenti



Linea del bosco

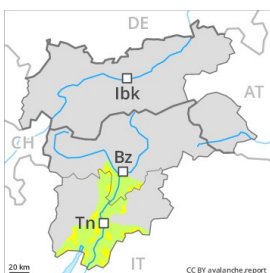


Situazione favorevole



Linea del bosco

PM:



Linea del bosco

Tendenza: Pericolo valanghe stabile →
 per Mercoledì il 20.02.2019



Strati deboli persistenti



Linea del bosco



Neve bagnata



2600m

Con il rialzo termico diurno, leggero aumento del pericolo di valanghe.

Dopo una notte serena, al mattino predominano generalmente condizioni piuttosto favorevoli. Con il rialzo termico e l'irradiazione solare diurni, il pericolo di valanghe bagnate e per scivolamento di neve aumenterà. Le valanghe possono a livello isolato distaccarsi con un debole sovraccarico e raggiungere dimensioni medie. I punti pericolosi si trovano nelle zone di passaggio da poca a molta neve al di sopra del limite del bosco. Ciò soprattutto sui pendii ombreggiati ripidi e nelle zone in prossimità delle creste, nelle conche e nei canali. Le escursioni dovrebbero iniziare e terminare presto.

Manto nevoso

Situazione tipo

st 10: situazione primaverile

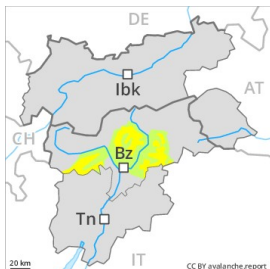
La superficie del manto nevoso riuscirà a rigelarsi e a essere portante e si ammorbidirà nel corso della giornata. Soprattutto nelle zone ombreggiate e riparate dal vento, nella parte basale del manto nevoso si trovano strati fragili a cristalli angolari. È presente solo poca neve.

Tendenza

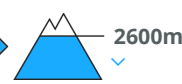
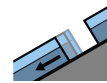
La situazione valanghiva è per lo più favorevole.

Grado Pericolo 2 - Moderato

AM:



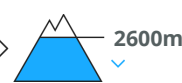
Tendenza: Pericolo valanghe in diminuzione
 per Mercoledì il 20.02.2019



PM:



Tendenza: Pericolo valanghe in diminuzione
 per Mercoledì il 20.02.2019



Con il rialzo termico e l'irradiazione solare diurni, aumento del pericolo di valanghe per scivolamento di neve e colate bagnate. Attenzione alla neve vecchia a debole coesione.

Sussiste un pericolo latente di valanghe per scivolamento di neve. Con il rialzo termico e l'irradiazione solare diurni, la probabilità di distacco di valanghe per scivolamento di neve e colate umide aumenterà soprattutto sui pendii soleggiate ripidi al di sotto dei 2600 m circa. Principalmente sui pendii ombreggiati molto ripidi, i deboli strati basali possono distaccarsi ancora a livello isolato, principalmente soprattutto in seguito a un forte sovraccarico.

Manto nevoso

Situazione tipo

st 2: valanga per scivolamento di neve

st 1: la seconda nevicata

L'irraggiamento notturno sarà buono. La superficie del manto nevoso si è rigelata ed è portante e si ammorbidirà nel corso della giornata. Ciò a bassa quota, come pure sui pendii soleggiate molto ripidi soprattutto al di sotto dei 2600 m circa. All'interno del manto di neve vecchia si trovano, a livello isolato, strati fragili instabili.

Tendenza

Con il raffreddamento, leggero calo del pericolo di valanghe per scivolamento di neve e colate bagnate.