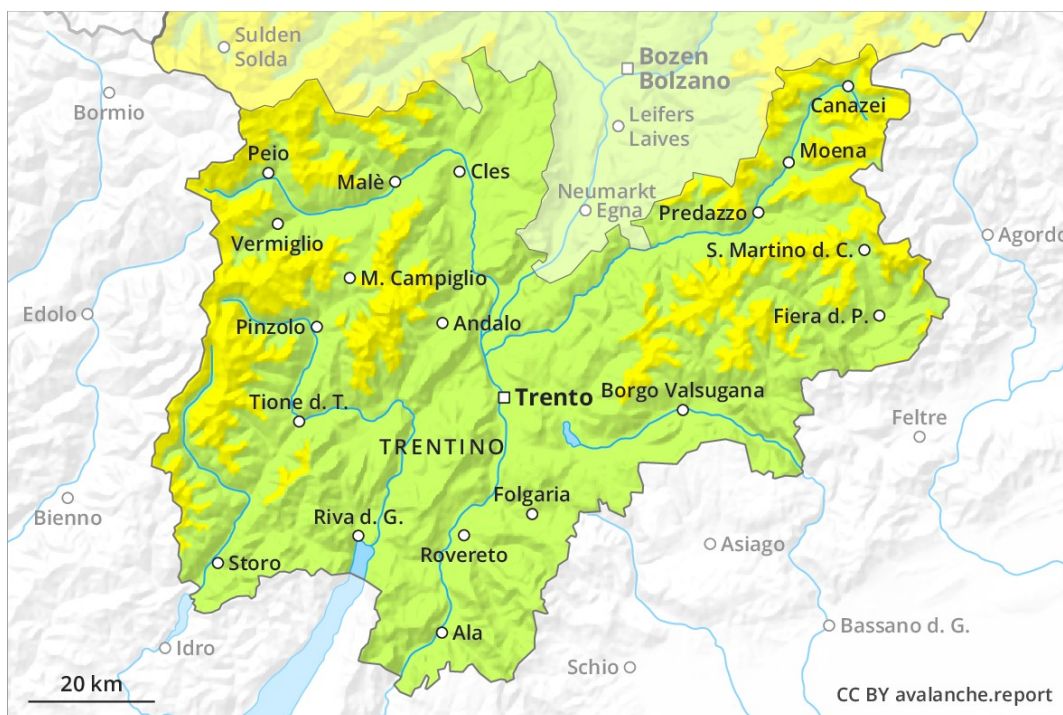
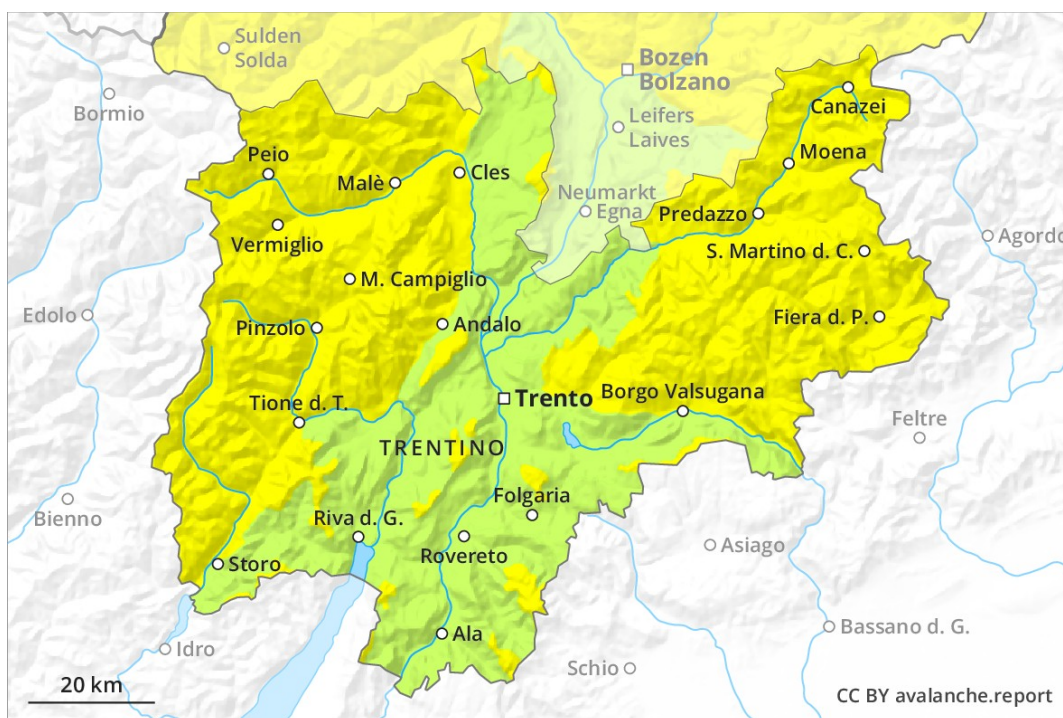


Mattina

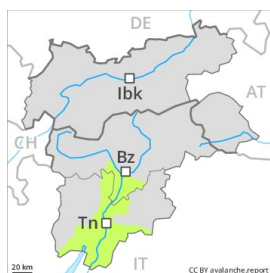


Pomeriggio



Grado Pericolo 2 - Moderato

AM:



Linea del bosco

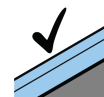
Tendenza: Pericolo valanghe stabile
per Mercoledì il 20.02.2019 →



Strati deboli
persistenti



Linea del
bosco

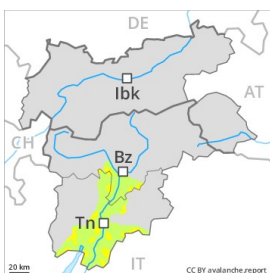


Situazione
favorevole



Linea del
bosco

PM:



Linea del bosco

Tendenza: Pericolo valanghe stabile
per Mercoledì il 20.02.2019 →



Strati deboli
persistenti



Linea del
bosco



Neve
bagnata



Con il rialzo termico diurno, leggero aumento del pericolo di valanghe.

Dopo una notte serena, al mattino predominano generalmente condizioni piuttosto favorevoli. Con il rialzo termico e l'irradiazione solare diurni, il pericolo di valanghe bagnate e per scivolamento di neve aumenterà. Le valanghe possono a livello isolato distaccarsi con un debole sovraccarico e raggiungere dimensioni medie. I punti pericolosi si trovano nelle zone di passaggio da poca a molta neve al di sopra del limite del bosco. Ciò soprattutto sui pendii ombreggiati ripidi e nelle zone in prossimità delle creste, nelle conche e nei canali. Le escursioni dovrebbero iniziare e terminare presto.

Manto nevoso

Situazione tipo

st 10: situazione primaverile

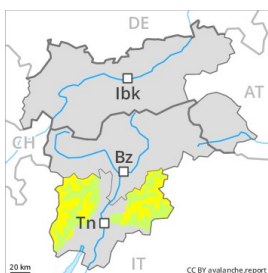
La superficie del manto nevoso riuscirà a rigelarsi e a essere portante e si ammorbidirà nel corso della giornata. Soprattutto nelle zone ombreggiate e riparate dal vento, nella parte basale del manto nevoso si trovano strati fragili a cristalli angolari. È presente solo poca neve.

Tendenza

La situazione valanghiva è per lo più favorevole.

Grado Pericolo 2 - Moderato

AM:



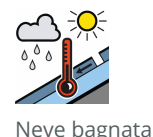
Tendenza: Pericolo valanghe stabile
 per Mercoledì il 20.02.2019 →



PM:



Tendenza: Pericolo valanghe stabile
 per Mercoledì il 20.02.2019 →



Gli strati deboli presenti nella parte basale del manto nevoso richiedono attenzione e prudenza. Con il rialzo termico e l'irradiazione solare diurni, durante il pomeriggio il numero dei punti pericolosi aumenterà.

Gli accumuli di neve ventata si sono legati piuttosto bene con la neve vecchia specialmente sui pendii ripidi esposti al sole. Questi ultimi possono subire un distacco soprattutto in caso di forte sovraccarico.

Principalmente sui pendii ripidi esposti a ovest, nord ed est, nella parte basale del manto di neve vecchia si trovano strati fragili a cristalli angolari. I punti pericolosi si trovano soprattutto nelle zone di passaggio da poca a molta neve come pure nelle conche, nei canali e dietro ai cambi di pendenza. Dopo una notte serena, al mattino predominano generalmente condizioni piuttosto favorevoli, poi il pericolo di valanghe aumenterà. Le valanghe umide possono a livello isolato distaccarsi coinvolgendo gli strati basali del manto e, soprattutto sui pendii soleggiati, raggiungere grandi dimensioni. Le escursioni e le discese fuori pista dovrebbero iniziare e terminare in tempo.

Manto nevoso

Situazione tipo

st 10: situazione primaverile

Il manto nevoso sarà ben consolidato sino al mattino. La superficie del manto nevoso riuscirà a rigelarsi ma non sarà portante e si ammorbidirà nel corso della giornata. I nuovi e i vecchi accumuli di neve ventata poggiano su una sfavorevole superficie del manto di neve vecchia soprattutto sui pendii estremamente ripidi e scarsamente innevati ombreggiati. Soprattutto qui, nella parte basale del manto nevoso si trovano strati fragili a cristalli angolari.

Tendenza



Con il rialzo termico e l'irradiazione solare diurni, la probabilità di distacco di valanghe di neve umida a debole coesione aumenterà progressivamente soprattutto sui pendii soleggiati rocciosi al di sotto dei 2500 m circa.

