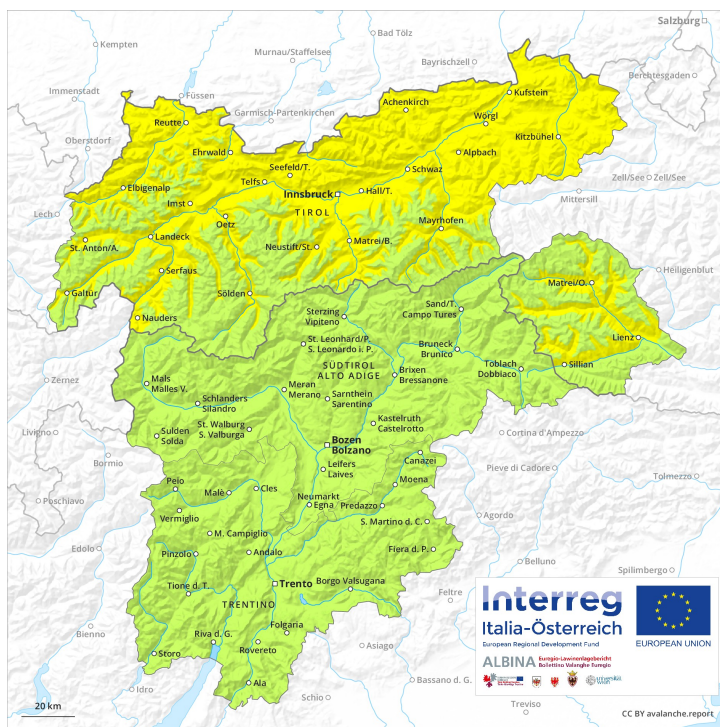
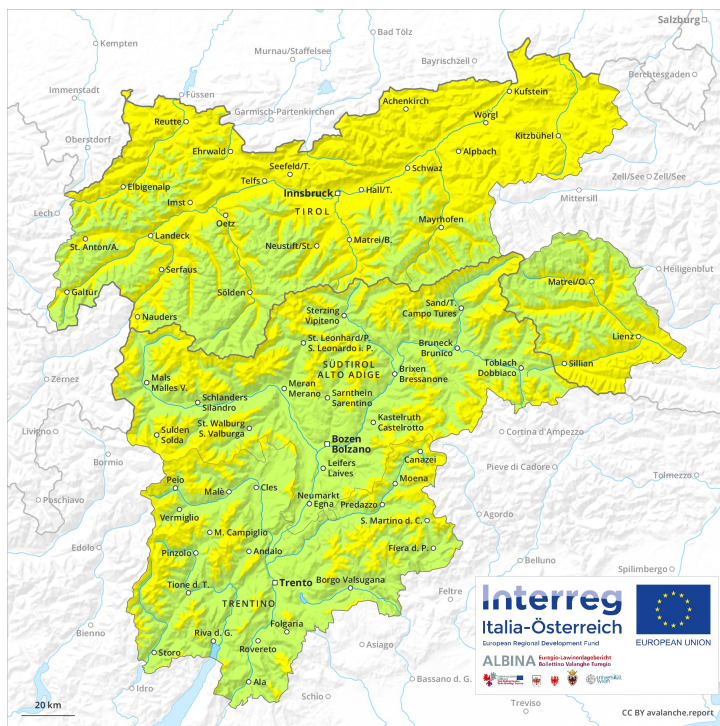


Mattina



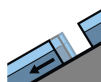
Pomeriggio



Grado Pericolo 2 - Moderato



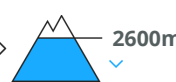
Tendenza: Pericolo valanghe stabile
per Venerdì il 01.03.2019 →



Valanghe di
slittamento



Neve
bagnata



La principale fonte di pericolo è costituita da valanghe per scivolamento di neve, principalmente nelle regioni con tanta neve. Nel corso della giornata leggero aumento del pericolo di valanghe bagnate e per scivolamento di neve.

Sussiste il pericolo di valanghe per scivolamento di neve. Ciò sui pendii erbosi ripidi al di sotto dei 2600 m circa, soprattutto sui pendii solegggiati. Specialmente nelle regioni con tanta neve, le valanghe per scivolamento di neve possono in parte raggiungere dimensioni grandi. Evitare se possibile le zone con rotture da scivolamento. Debole manto di neve vecchia: Isolate valanghe asciutte possono subire un distacco nella neve vecchia in seguito a un forte sovraccarico, soprattutto nelle zone escursionistiche poco frequentate. Attenzione soprattutto sui pendii ombreggiati ripidi tra i 2000 e i 2600 m circa nelle zone scarsamente innevate. I punti pericolosi sono molto rari ma difficilmente individuabili anche da parte dell'escursionista esperto. Con il rialzo termico e l'irradiazione solare diurni, la probabilità di distacco di valanghe bagnate e per scivolamento di neve aumenterà. Durante il pomeriggio, sui pendii solegggiati ripidi estremi sono possibili valanghe bagnate di neve a debole coesione di piccole e, a livello isolato, di medie dimensioni. Ciò specialmente sui pendii ripidi esposti a sud ovest, sud e sud est al di sotto dei 2600 m circa.

Manto nevoso

Situazione tipo

st 2: valanga per scivolamento di neve

st 10: situazione primaverile

L'irraggiamento notturno sarà buono. A partire dal mattino il tempo sarà per lo più soleggiato. Il tempo sarà mite. Il vento sarà in molte regioni moderato. La superficie del manto nevoso si ammorbidirà nel corso della giornata. Ciò sui pendii solegggiati ripidi al di sotto dei 3000 m circa. Nella parte basale del manto nevoso si trovano, a livello isolato, strati fragili instabili, principalmente sui pendii ombreggiati ripidi tra i 2000 e i 2600 m circa.

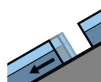
Tendenza

Con il raffreddamento, calo del pericolo di valanghe bagnate e per scivolamento di neve.

Grado Pericolo 2 - Moderato



Tendenza: Pericolo valanghe stabile
per Venerdì il 01.03.2019 →



Valanghe di
slittamento



Neve
bagnata



Le condizioni per le escursioni sono primaverili. Nel corso della giornata leggero aumento del pericolo di valanghe. Attenzione in caso di rotture da scivolamento.

Sussiste il pericolo di valanghe per scivolamento di neve. Ciò sui pendii erbosi ripidi a tutte le esposizioni al di sotto dei 2000 m circa, anche sui pendii soleggiati molto ripidi ad alta quota. Le valanghe per scivolamento di neve possono a livello isolato raggiungere dimensioni molto grandi. Pomeriggio: Con il rialzo termico e l'irradiazione solare diurni, la probabilità di distacco di valanghe bagnate e per scivolamento di neve aumenterà leggermente soprattutto sui pendii soleggiati ripidi. Durante il pomeriggio, sui pendii soleggiati sono possibili valanghe bagnate di neve a debole coesione di piccole e medie dimensioni, soprattutto nelle zone scarsamente innevate, come pure sui pendii estremamente ripidi, principalmente già in seguito a un debole sovraccarico.

Manto nevoso

Situazione tipo

st 2: valanga per scivolamento di neve

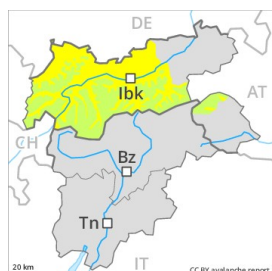
st 10: situazione primaverile

L'irraggiamento notturno sarà buono. Il tempo sarà per lo più soleggiato. Il tempo sarà mite. Il vento sarà in molte regioni moderato. La superficie del manto nevoso si ammorbidirà nel corso della giornata. Ciò soprattutto sui pendii soleggiati ripidi. Il manto di neve vecchia è favorevole a livello generale.

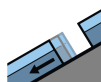
Tendenza

Con il raffreddamento, calo del pericolo di valanghe per scivolamento di neve e colate bagnate.

Grado Pericolo 2 - Moderato



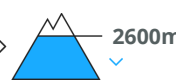
Tendenza: Pericolo valanghe stabile
per Venerdì il 01.03.2019 →



Valanghe di
slittamento



Neve
bagnata



Le condizioni per le escursioni sono primaverili. Nel corso della giornata leggero aumento del pericolo di valanghe. Attenzione in caso di rotture da scivolamento.

Sussiste il pericolo di valanghe per scivolamento di neve. Ciò sui pendii erbosi ripidi a tutte le esposizioni al di sotto dei 2000 m circa, anche sui pendii soleggiati molto ripidi al di sotto dei 2600 m circa. Le valanghe per scivolamento di neve possono a livello isolato raggiungere dimensioni molto grandi. Inoltre nelle zone in prossimità delle creste gli accumuli di neve ventata per lo più di piccole dimensioni degli ultimi giorni sono a livello molto isolato instabili. Ciò sui pendii ombreggiati ripidi estremi in alta montagna. Tali punti pericolosi sono rari e facilmente individuabili dall'escursionista esperto. Pomeriggio: Con il rialzo termico e l'irradiazione solare diurni, la probabilità di distacco di valanghe bagnate e per scivolamento di neve aumenterà leggermente soprattutto sui pendii soleggiati ripidi al di sotto dei 2600 m circa. Durante il pomeriggio, sui pendii soleggiati sono possibili valanghe bagnate di neve a debole coesione di piccole e medie dimensioni, soprattutto nelle zone scarsamente innevate, come pure sui pendii estremamente ripidi, principalmente già in seguito a un debole sovraccarico.

Manto nevoso

Situazione tipo

st 2: valanga per scivolamento di neve

st 10: situazione primaverile

L'irraggiamento notturno sarà buono. Il tempo sarà per lo più soleggiato. Il tempo sarà mite. Il vento sarà in molte regioni moderato. La superficie del manto nevoso si ammorbidirà nel corso della giornata. Ciò soprattutto sui pendii soleggiati ripidi al di sotto dei 3000 m circa. I nuovi accumuli di neve ventata poggiano su strati soffici sui pendii ripidi estremi ombreggiati in alta montagna. Il manto di neve vecchia è favorevole a livello generale.

Tendenza

Con il raffreddamento, calo del pericolo di valanghe per scivolamento di neve e colate bagnate.

Grado Pericolo 2 - Moderato

AM:



Linea del bosco

Tendenza: Pericolo valanghe stabile
 per Venerdì il 01.03.2019 →

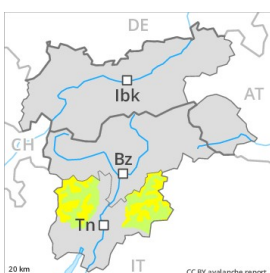


Strati deboli
 persistenti



Linea del bosco

PM:



Linea del bosco

Tendenza: Pericolo valanghe stabile
 per Venerdì il 01.03.2019 →



Strati deboli
 persistenti



Neve
 bagnata



Gli strati deboli presenti nella parte basale del manto nevoso richiedono attenzione e prudenza. Con il rialzo termico e l'irradiazione solare diurni, durante il pomeriggio il numero dei punti pericolosi aumenterà.

Gli accumuli di neve ventata si sono legati piuttosto bene con la neve vecchia specialmente sui pendii ripidi esposti al sole. Questi ultimi possono subire un distacco soprattutto in caso di forte sovraccarico.

Principalmente sui pendii ripidi esposti a ovest, nord ed est, nella parte basale del manto di neve vecchia si trovano strati fragili a cristalli angolari. I punti pericolosi si trovano soprattutto nelle zone di passaggio da poca a molta neve come pure nelle conche, nei canali e dietro ai cambi di pendenza. Dopo una notte serena, al mattino predominano generalmente condizioni piuttosto favorevoli, poi il pericolo di valanghe aumenterà. Le valanghe umide possono a livello isolato distaccarsi coinvolgendo gli strati basali del manto e raggiungere grandi dimensioni a livello isolato. Le escursioni e le discese fuori pista dovrebbero iniziare e terminare in tempo.

Manto nevoso

Situazione tipo

st 10: situazione primaverile

Il manto nevoso sarà ben consolidato a livello generale. La superficie del manto nevoso si è rigelata ed è portante e si ammorbidirà nel corso della giornata. Gli accumuli di neve ventata poggiano su una sfavorevole superficie del manto di neve vecchia soprattutto sui pendii estremamente ripidi e scarsamente innevati ombreggiati. Soprattutto qui, nella parte basale del manto nevoso si trovano strati fragili a cristalli angolari.

Tendenza

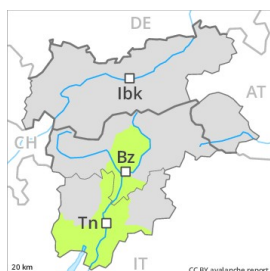


Con il rialzo termico e l'irradiazione solare diurni, la probabilità di distacco di valanghe di neve umida a debole coesione aumenterà progressivamente soprattutto sui pendii soleggiati rocciosi al di sotto dei 2500 m circa.



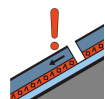
Grado Pericolo 2 - Moderato

AM:



Linea del bosco

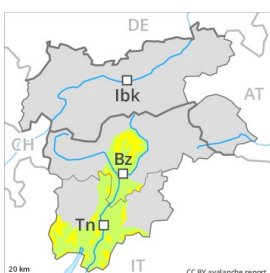
Tendenza: Pericolo valanghe stabile
per Venerdì il 01.03.2019 →



Strati deboli
persistenti



PM:



Linea del bosco

Tendenza: Pericolo valanghe stabile
per Venerdì il 01.03.2019 →



Strati deboli
persistenti



Neve
bagnata



Il forte vento causerà solo il trasporto di poca neve. Con il rialzo termico diurno, progressivo aumento del pericolo di valanghe.

Dopo una notte serena, al mattino predominano generalmente condizioni piuttosto favorevoli. Con il rialzo termico e l'irradiazione solare diurni, il pericolo di valanghe bagnate e per scivolamento di neve aumenterà. Le valanghe possono a livello isolato distaccarsi in seguito al passaggio di persone e raggiungere dimensioni medie. I punti pericolosi si trovano nelle zone di passaggio da poca a molta neve al di sopra del limite del bosco. Ciò soprattutto sui pendii ombreggiati ripidi e nelle zone in prossimità delle creste, nelle conche e nei canali. Le escursioni dovrebbero iniziare e terminare presto.

Manto nevoso

Situazione tipo

st 10: situazione primaverile

Sui pendii esposti a sud è generalmente presente troppo poca neve per la pratica degli sport invernali alle quote di bassa e media montagna. La superficie del manto nevoso riuscirà a rigelarsi e a essere portante e si ammorbidirà nel corso della giornata. Soprattutto nelle zone ombreggiate e riparate dal vento, nella parte basale del manto nevoso si trovano strati fragili a cristalli angolari.

Tendenza

La situazione valanghiva è per lo più favorevole.

Grado Pericolo 2 - Moderato

AM:



Tendenza: Pericolo valanghe in diminuzione
per Venerdì il 01.03.2019



PM:



Tendenza: Pericolo valanghe in diminuzione
per Venerdì il 01.03.2019



Neve bagnata



Le condizioni valanghive sono per lo più favorevoli. Nel corso della giornata aumento del pericolo di valanghe.

Isolate valanghe asciutte possono subire un distacco nella neve vecchia in seguito a un forte sovraccarico. Ciò specialmente sui pendii ombreggiati molto ripidi tra i 2000 e i 2600 m circa nelle zone scarsamente innevate. I punti pericolosi sono molto rari ma difficilmente individuabili anche da parte dell'escursionista esperto. Le valanghe sono per lo più di dimensioni medie. Con il rialzo termico e l'irradiazione solare diurni, la probabilità di distacco di valanghe umide e bagnate aumenterà. Ciò sui pendii molto ripidi esposti a sud ovest, sud e sud est. Le valanghe possono a livello isolato distaccarsi con un debole sovraccarico e raggiungere dimensioni medie.

Manto nevoso

Situazione tipo

st 10: situazione primaverile

st 1: la seconda nevicata

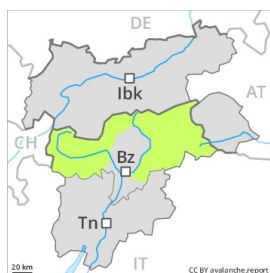
L'irraggiamento notturno sarà buono. A partire dal mattino il tempo sarà soleggiato. Il tempo sarà mite. Il vento sarà moderato. La superficie del manto nevoso si ammorbidirà nel corso della giornata. Ciò sui pendii soleggiati ripidi. Nella parte basale del manto nevoso si trovano, a livello isolato, strati fragili instabili, principalmente sui pendii ombreggiati tra i 2000 e i 2600 m circa.

Tendenza

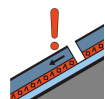
Con il raffreddamento, calo del pericolo di valanghe.

Grado Pericolo 2 - Moderato

AM:



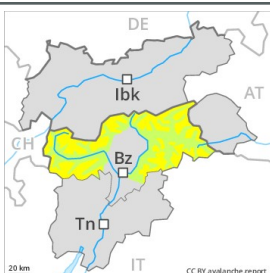
Tendenza: Pericolo valanghe in diminuzione
per Venerdì il 01.03.2019



Strati deboli
persistenti



PM:



Tendenza: Pericolo valanghe in diminuzione
per Venerdì il 01.03.2019



Neve bagnata



Le condizioni valanghive sono per lo più favorevoli. Nel corso della giornata aumento del pericolo di valanghe.

Isolate valanghe asciutte possono subire un distacco nella neve vecchia in seguito a un forte sovraccarico. Ciò specialmente sui pendii ombreggiati molto ripidi principalmente al di sopra dei 2000 m circa nelle zone scarsamente innevate. I punti pericolosi sono molto rari ma difficilmente individuabili anche da parte dell'escursionista esperto. Le valanghe sono per lo più di dimensioni medie. Con il rialzo termico e l'irradiazione solare diurni, la probabilità di distacco di valanghe umide aumenterà progressivamente soprattutto sui pendii soleggiati molto ripidi tra i 1800 e i 3000 m circa. Sono possibili valanghe di neve umida a lastroni, anche di medie dimensioni.

Manto nevoso

L'irraggiamento notturno sarà buono. A partire dal mattino il tempo sarà soleggiato. Il vento sarà forte. La superficie del manto nevoso si ammorbidirà nel corso della giornata. Ciò a bassa quota, come pure sui pendii soleggiati ripidi al di sotto dei 3000 m circa. Nella parte basale del manto nevoso si trovano, a livello isolato, strati fragili instabili, principalmente sui pendii ombreggiati al di sopra dei 2000 m circa.

Tendenza

Con il raffreddamento, calo del pericolo di valanghe umide e bagnate.