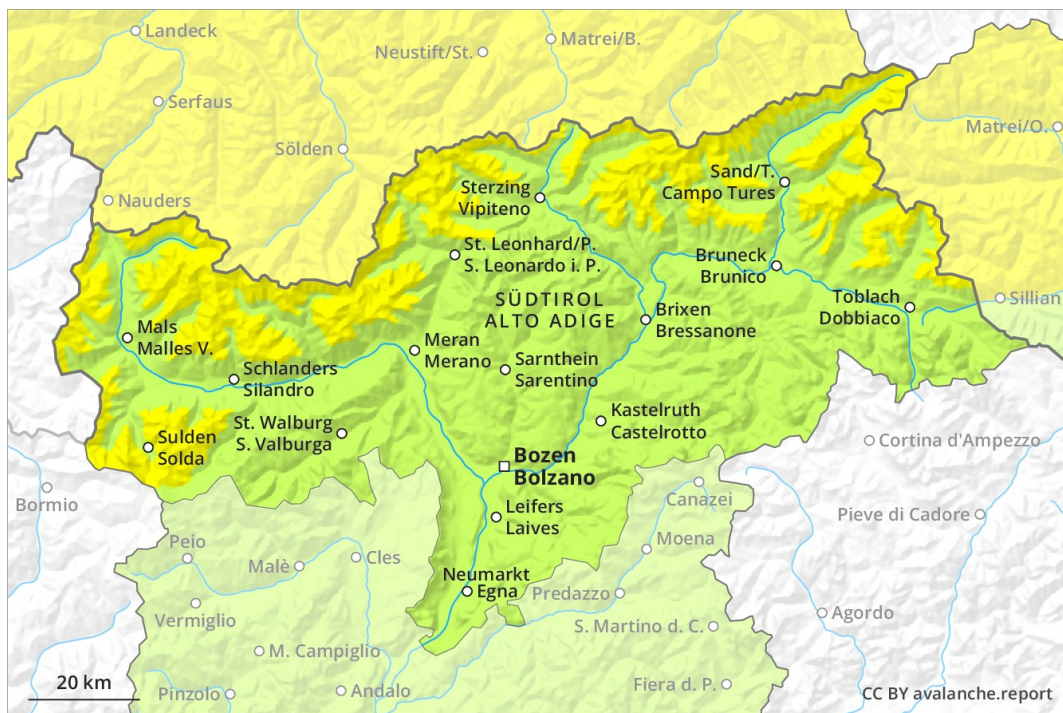
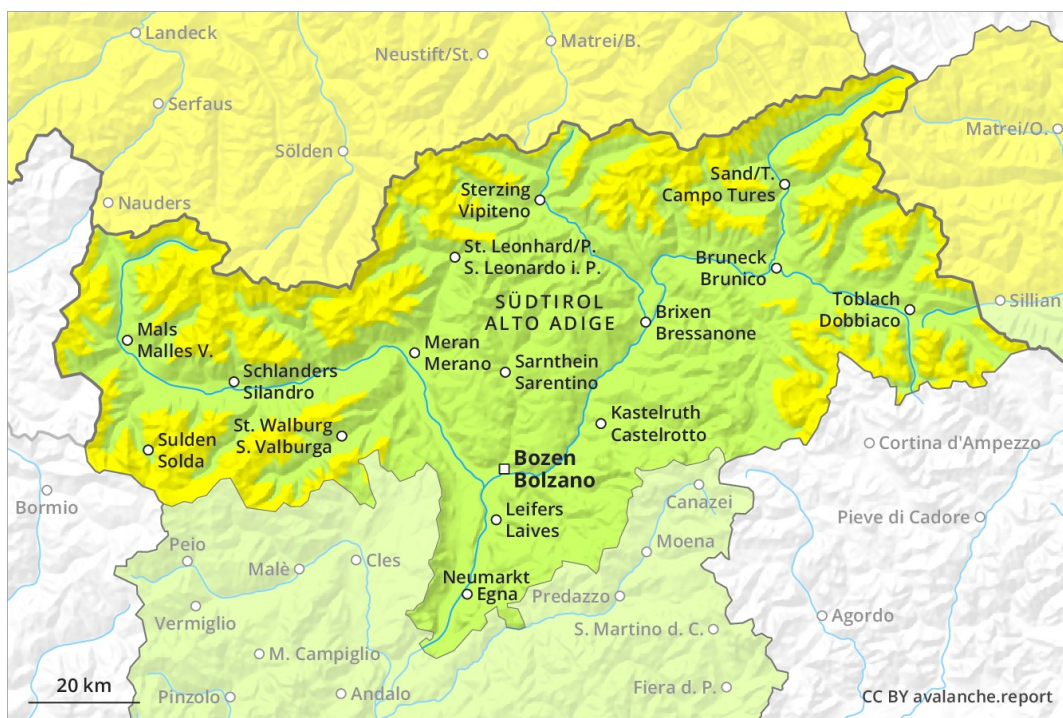


Mattina

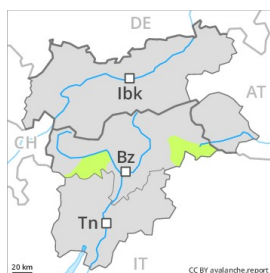


Pomeriggio



Grado Pericolo 2 - Moderato

AM:



Linea del bosco

Tendenza: Pericolo valanghe stabile

per Lunedì il 04.03.2019



Neve ventata



2000m



Strati deboli persistenti



2200m

PM:



Linea del bosco

Tendenza: Pericolo valanghe stabile

per Lunedì il 04.03.2019



Neve bagnata



2500m

Il pericolo di valanghe umide e bagnate aumenterà nel corso della giornata.

Isolate valanghe asciutte possono subire un distacco nella neve vecchia in seguito a un forte sovraccarico. Ciò specialmente sui pendii ombreggiati molto ripidi principalmente al di sopra dei 2000 m circa nelle zone scarsamente innevate. I punti pericolosi sono piuttosto rari ma difficili da individuare. Le valanghe sono per lo più di dimensioni medie. Attenzione alla neve bagnata e a quella slittante. Evitare se possibile le zone con rotture da scivolamento.

Manto nevoso

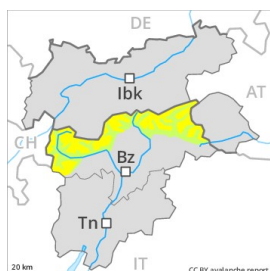
Principalmente nelle zone ombreggiate e riparate dal vento, negli strati più profondi del manto di neve vecchia si trovano strati fragili a cristalli angolari. Notte serena in molte regioni. L'irraggiamento notturno sarà buono. Il tempo sarà soleggiato. Il manto nevoso è umido al di sotto dei circa 2000 m. Il tempo sarà soleggiato. Il vento sarà moderato.

Tendenza

Con il rialzo termico e l'irradiazione solare diurni, la probabilità di distacco di valanghe umide e bagnate aumenterà leggermente soprattutto sui pendii soleggiati molto ripidi ad alta quota e in alta montagna.

Grado Pericolo 2 - Moderato

AM:



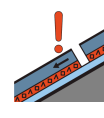
Tendenza: Pericolo valanghe stabile
per Lunedì il 04.03.2019 →



Neve ventata



2000m

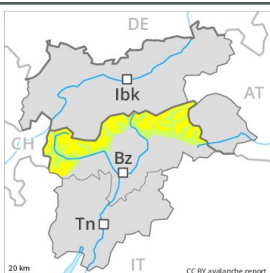


Strati deboli persistenti



2200m

PM:



Tendenza: Pericolo valanghe stabile
per Lunedì il 04.03.2019 →



Neve bagnata



2500m

Nelle regioni settentrionali in alcuni punti ancora moderato pericolo di valanghe asciutte. Il pericolo di valanghe umide e bagnate aumenterà nel corso della giornata.

I nuovi accumuli di neve ventata possono distaccarsi a livello isolato già con un debole sovraccarico, tuttavia raggiungere per lo più piccole dimensioni. Questi punti pericolosi sono facilmente individuabili dall'escursionista esperto. Isolate valanghe asciutte possono subire un distacco nella neve vecchia in seguito a un forte sovraccarico. Ciò specialmente sui pendii ombreggiati molto ripidi principalmente al di sopra dei 2000 m circa nelle zone scarsamente innevate. I punti pericolosi sono piuttosto rari ma difficili da individuare. Le valanghe sono per lo più di dimensioni medie. Attenzione alla neve bagnata e a quella slittante. Evitare se possibile le zone con rotture da scivolamento.

Manto nevoso

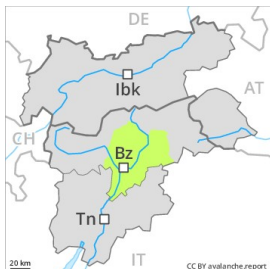
Gli accumuli di neve ventata dell'altro ieri non si sono ben legati con la neve vecchia soprattutto sui pendii molto ripidi ombreggiati al di sopra dei 2200 m circa. Principalmente nelle zone ombreggiate e riparate dal vento, negli strati più profondi del manto di neve vecchia si trovano strati fragili a cristalli angolari. Notte serena in molte regioni. L'irraggiamento notturno sarà buono. Il tempo sarà soleggiato. Il manto nevoso è umido al di sotto dei circa 2000 m. Il tempo sarà soleggiato. Il vento sarà moderato.

Tendenza

Con il rialzo termico e l'irradiazione solare diurni, la probabilità di distacco di valanghe umide e bagnate aumenterà leggermente soprattutto sui pendii soleggiati molto ripidi ad alta quota e in alta montagna.

Grado Pericolo 1 - Debole

AM:



Linea del bosco

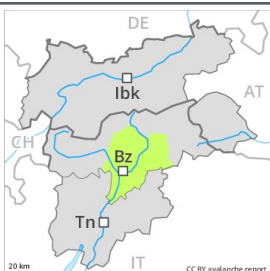
Tendenza: Pericolo valanghe stabile
per Lunedì il 04.03.2019



Strati deboli
persistenti



PM:



Linea del bosco

Tendenza: Pericolo valanghe stabile
per Lunedì il 04.03.2019



Con il raffreddamento, calo del pericolo di valanghe umide e bagnate.

Dopo una notte serena, condizioni piuttosto favorevoli. I punti pericolosi si trovano nelle zone di passaggio da poca a molta neve al di sopra del limite del bosco. Ciò soprattutto sui pendii ombreggiati ripidi e nelle zone in prossimità delle creste, nelle conche e nei canali. Le valanghe possono a livello isolato distaccarsi soprattutto in seguito a un forte sovraccarico e raggiungere dimensioni medie. Con l'irradiazione solare, la probabilità di distacco di valanghe umide e bagnate aumenterà leggermente sui pendii ripidi esposti a sud e ovest al di sotto dei 2400 m circa.

Manto nevoso

Il manto di neve vecchia è estremamente variabile a distanza di pochi metri a livello generale. Sui pendii esposti a sud è presente piuttosto poca neve alle quote di bassa e media montagna. La superficie del manto nevoso riuscirà a rigelarsi e a essere portante e si ammorbidirà nel corso della giornata. Gli strati più duri di neve poggiano in parte su un manto di neve vecchia a grani grossi. Ciò soprattutto sui pendii ombreggiati ripidi.

Tendenza

La situazione valanghiva è per lo più favorevole.