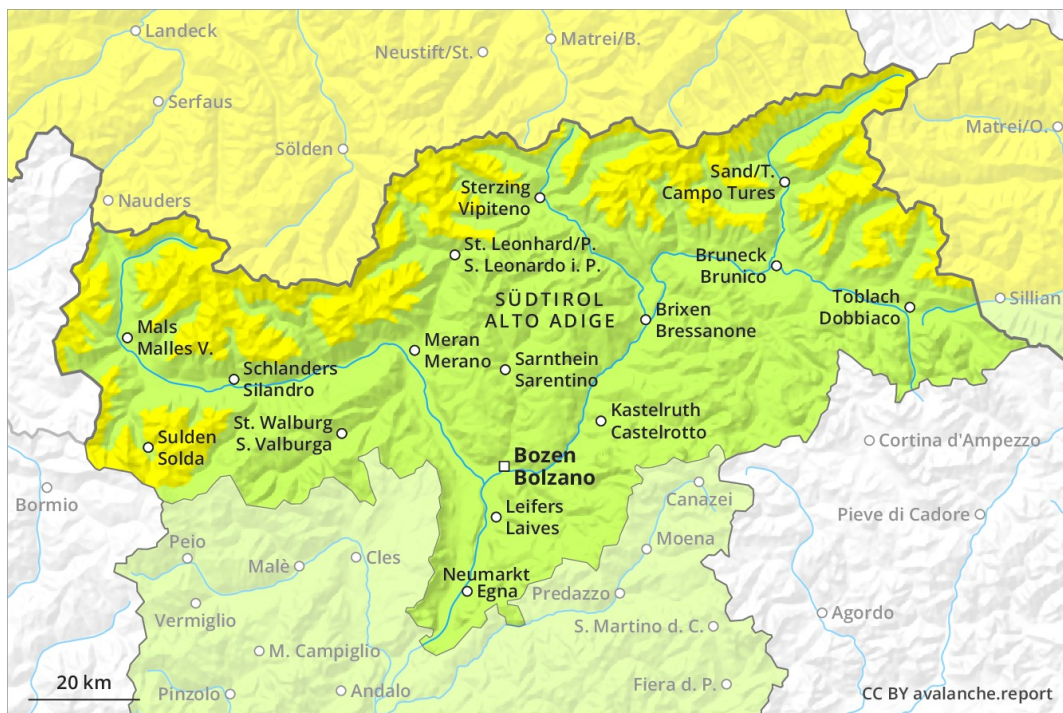
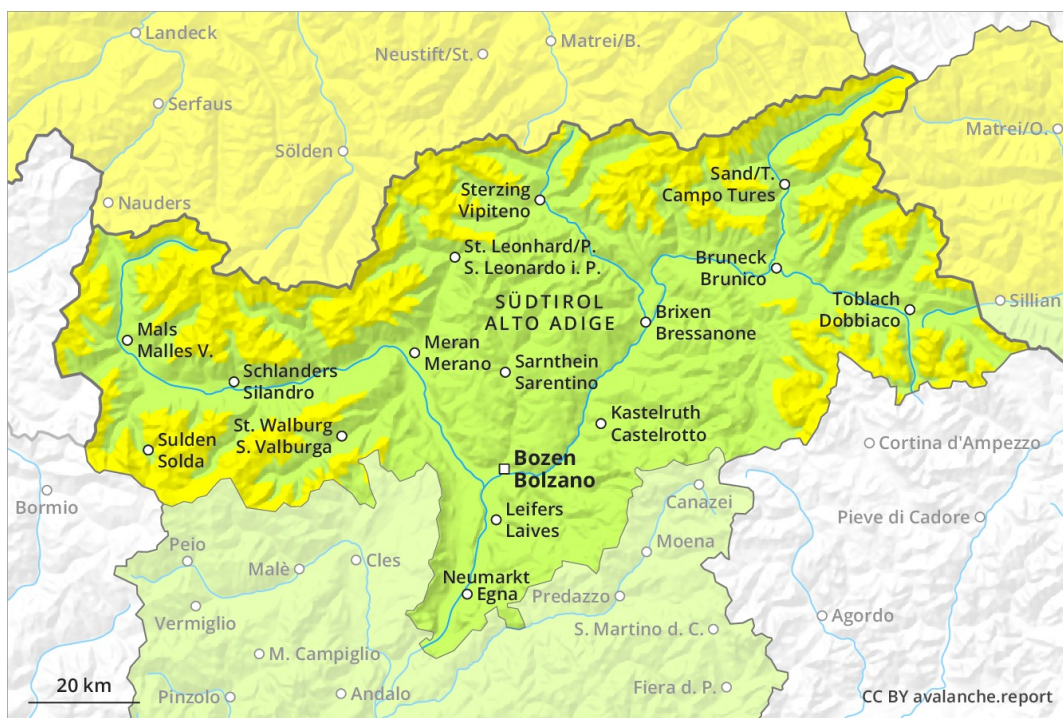


Mattina

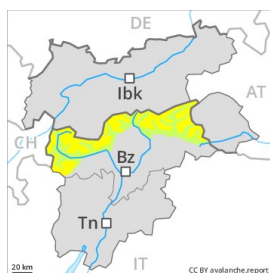


Pomeriggio



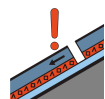
Grado Pericolo 2 - Moderato

AM:



Linea del bosco

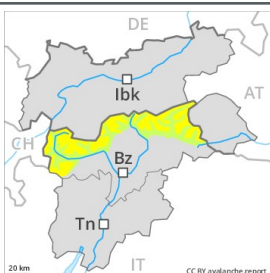
Tendenza: Pericolo valanghe in aumento per Martedì il 05.03.2019



Strati deboli persistenti



PM:



Linea del bosco

Tendenza: Pericolo valanghe in aumento per Martedì il 05.03.2019



Neve bagnata



Nelle regioni settentrionali in alcuni punti ancora moderato pericolo di valanghe asciutte. Il pericolo di valanghe umide e bagnate aumenterà nel corso della giornata.

Gli accumuli di neve ventata meno recenti possono distaccarsi a livello isolato già con un debole sovraccarico, tuttavia raggiungere per lo più piccole dimensioni. Questi punti pericolosi sono facilmente individuabili dall'escursionista esperto. Isolate valanghe asciutte possono subire un distacco nella neve vecchia in seguito a un forte sovraccarico. Ciò specialmente sui pendii ombreggiati molto ripidi principalmente al di sopra dei 2000 m circa nelle zone scarsamente innevate. I punti pericolosi sono piuttosto rari ma difficili da individuare. Le valanghe sono per lo più di dimensioni medie. Attenzione alla neve bagnata e a quella slittante. Evitare se possibile le zone con rotture da scivolamento.

Manto nevoso

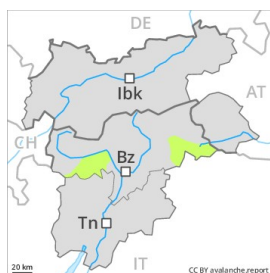
Gli accumuli di neve ventata dell'altro ieri non si sono ben legati con la neve vecchia soprattutto sui pendii molto ripidi ombreggiati al di sopra dei 2200 m circa. Principalmente nelle zone ombreggiate e riparate dal vento, negli strati più profondi del manto di neve vecchia si trovano strati fragili a cristalli angolari. Notte serena in molte regioni. L'irraggiamento notturno sarà buono. Il tempo sarà soleggiato. Il manto nevoso è umido al di sotto dei circa 2000 m. Il tempo sarà soleggiato. Il vento sarà moderato.

Tendenza

In molte regioni, cadrà un po' di neve. Con neve fresca e vento, locale aumento del pericolo di valanghe.

Grado Pericolo 2 - Moderato

AM:



Linea del bosco

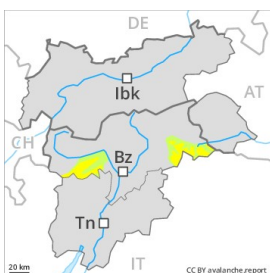
Tendenza: Pericolo valanghe in aumento
per Martedì il 05.03.2019



Strati deboli
persistenti



PM:



Linea del bosco

Tendenza: Pericolo valanghe in aumento
per Martedì il 05.03.2019



Neve bagnata



Strati deboli
persistenti



Il pericolo di valanghe umide e bagnate aumenterà nel corso della giornata.

Isolate valanghe asciutte possono subire un distacco nella neve vecchia in seguito a un forte sovraccarico. Ciò specialmente sui pendii ombreggiati molto ripidi principalmente al di sopra dei 2000 m circa nelle zone scarsamente innevate. I punti pericolosi sono piuttosto rari ma difficili da individuare. Le valanghe sono per lo più di dimensioni medie. Attenzione alla neve bagnata e a quella slittante. Evitare se possibile le zone con rotture da scivolamento.

Manto nevoso

Principalmente nelle zone ombreggiate e riparate dal vento, negli strati più profondi del manto di neve vecchia si trovano strati fragili a cristalli angolari. Il manto nevoso è umido al di sotto dei circa 2000 m. Notte serena in molte regioni. L'irraggiamento notturno sarà buono. Il tempo sarà soleggiato. Il vento sarà moderato.

Tendenza

In molte regioni, cadrà un po' di neve. Con le nevicite, locale aumento del pericolo di valanghe.

Grado Pericolo 1 - Debole

AM:



Linea del bosco

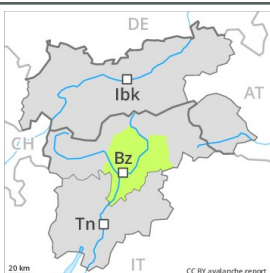
Tendenza: Pericolo valanghe in aumento
per Martedì il 05.03.2019



Strati deboli
persistenti



PM:



Linea del bosco

Tendenza: Pericolo valanghe in aumento
per Martedì il 05.03.2019



Neve bagnata



Con il rialzo termico diurno, leggero aumento del pericolo di valanghe umide e bagnate.

Dopo una notte serena, condizioni piuttosto favorevoli. I punti pericolosi si trovano nelle zone di passaggio da poca a molta neve al di sopra del limite del bosco. Ciò soprattutto sui pendii ombreggiati ripidi e nelle zone in prossimità delle creste, nelle conche e nei canali. Le valanghe possono a livello isolato distaccarsi soprattutto in seguito a un forte sovraccarico e raggiungere dimensioni medie. Con l'irradiazione solare, la probabilità di distacco di valanghe umide e bagnate aumenterà leggermente sui pendii ripidi esposti a sud e ovest al di sotto dei 2400 m circa.

Manto nevoso

Il manto di neve vecchia è estremamente variabile a distanza di pochi metri a livello generale. Sui pendii esposti a sud è presente piuttosto poca neve alle quote di bassa e media montagna. La superficie del manto nevoso riuscirà a rigelarsi e a essere portante e si ammorbidirà nel corso della giornata. Gli strati più duri di neve poggiano in parte su un manto di neve vecchia a grani grossi. Ciò soprattutto sui pendii ombreggiati ripidi.

Tendenza

In molte regioni, cadrà neve al di sopra dei 1500 m circa. Con neve fresca e vento, locale aumento del pericolo di valanghe asciutte.