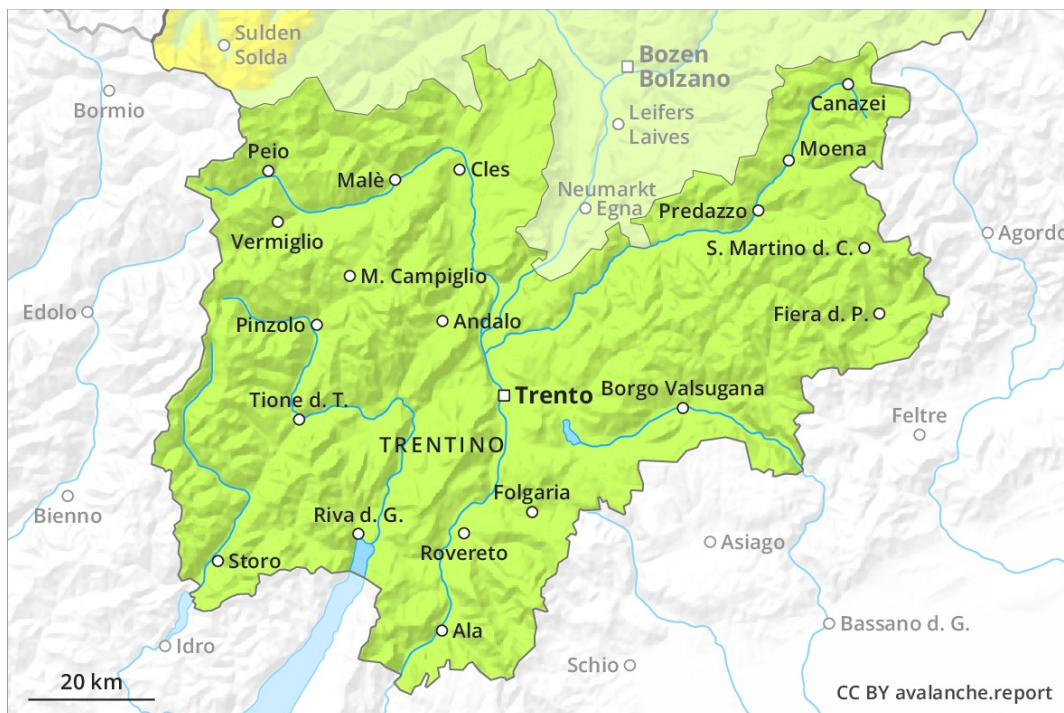
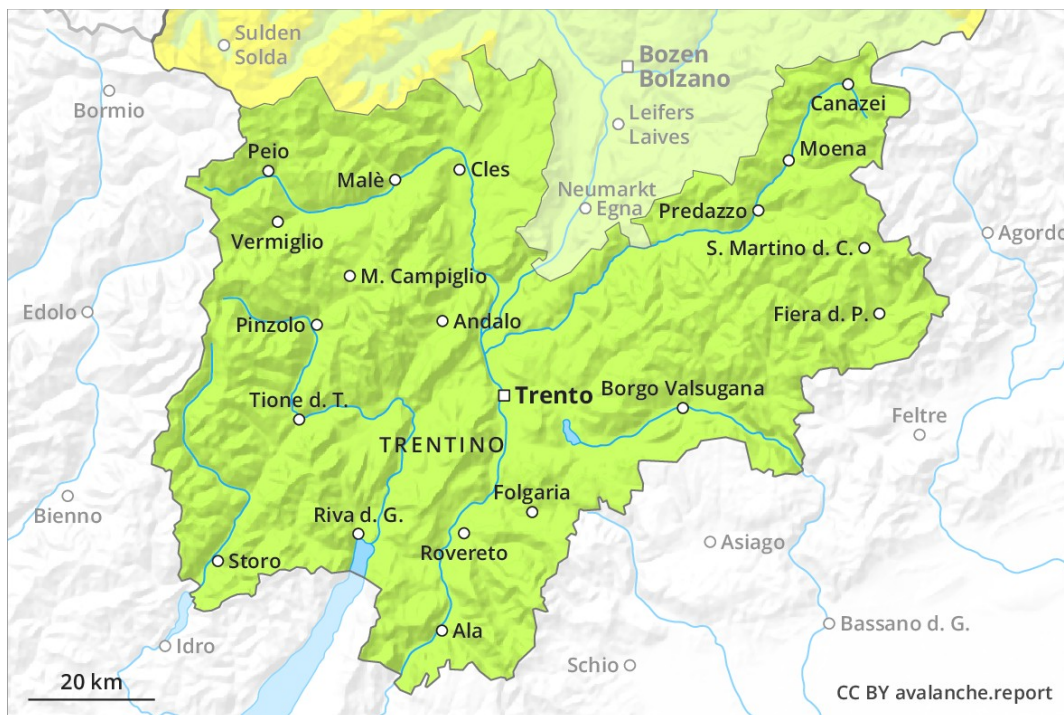


Mattina

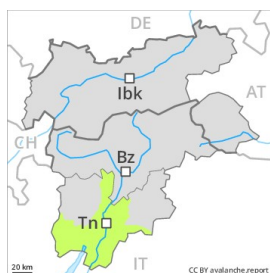


Pommeriggio



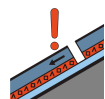
Grado Pericolo 1 - Debole

AM:



Linea del bosco

Tendenza: Pericolo valanghe stabile
per Martedì il 05.03.2019

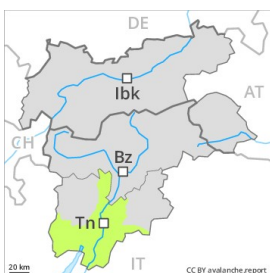


Strati deboli
persistenti



Linea del bosco

PM:



Linea del bosco

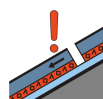
Tendenza: Pericolo valanghe stabile
per Martedì il 05.03.2019



Neve ventata



Linea
del
bosco



Strati deboli
persistenti



Linea
del
bosco

Debole, grado 1. Poca neve fresca sino alle quote di media montagna.

Principalmente sui pendii ripidi esposti a ovest, nord ed est, nella parte basale del manto di neve vecchia si trovano strati fragili a cristalli angolari. I punti pericolosi si trovano soprattutto nelle zone di passaggio da poca a molta neve come pure nelle conche, nei canali e dietro ai cambi di pendenza. Al mattino predominano generalmente condizioni piuttosto favorevoli, poi il pericolo di valanghe aumenterà. In molte regioni, cadrà un po' di neve.

Manto nevoso

In molte regioni, cadrà un po' di neve. Il manto nevoso sarà ben consolidato a livello generale. I vecchi accumuli di neve ventata poggiano su strati fragili soprattutto sui pendii ripidi ombreggiati al di sopra dei 2000 m circa. Essi verranno in parte innevati e saranno quindi difficilmente individuabili.

Tendenza

Con il rialzo termico e l'irradiazione solare diurni, la probabilità di distacco di valanghe di neve umida a debole coesione aumenterà leggermente soprattutto sui pendii ripidi esposti a sud e sud est al di sopra del limite del bosco.

Grado Pericolo 1 - Debole

AM:



Linea del bosco

Tendenza: Pericolo valanghe stabile
 per Martedì il 05.03.2019 →



Strati deboli
 persistenti



Linea del bosco

PM:



Linea del bosco

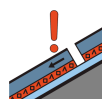
Tendenza: Pericolo valanghe stabile
 per Martedì il 05.03.2019 →



Neve ventata



Linea
 del
 bosco



Strati deboli
 persistenti



Linea
 del
 bosco

Gli strati deboli presenti nella parte basale del manto nevoso richiedono attenzione e prudenza. Poca neve fresca sino alle quote di media montagna.

Principalmente sui pendii ripidi esposti a ovest, nord ed est, nella parte basale del manto di neve vecchia si trovano strati fragili a cristalli angolari. I punti pericolosi si trovano soprattutto nelle zone di passaggio da poca a molta neve come pure nelle conche, nei canali e dietro ai cambi di pendenza. Al mattino predominano generalmente condizioni piuttosto favorevoli, poi il pericolo di valanghe aumenterà. In molte regioni, cadrà un po' di neve.

Manto nevoso

In molte regioni, cadrà un po' di neve. Il manto nevoso sarà ben consolidato a livello generale. I vecchi accumuli di neve ventata poggiano su strati fragili soprattutto sui pendii ripidi ombreggiati al di sopra dei 2000 m circa. Essi verranno in parte innevati e saranno quindi difficilmente individuabili.

Tendenza

Con il rialzo termico e l'irradiazione solare diurni, la probabilità di distacco di valanghe di neve umida a debole coesione aumenterà leggermente soprattutto sui pendii ripidi esposti a sud e sud est al di sopra del limite del bosco.