

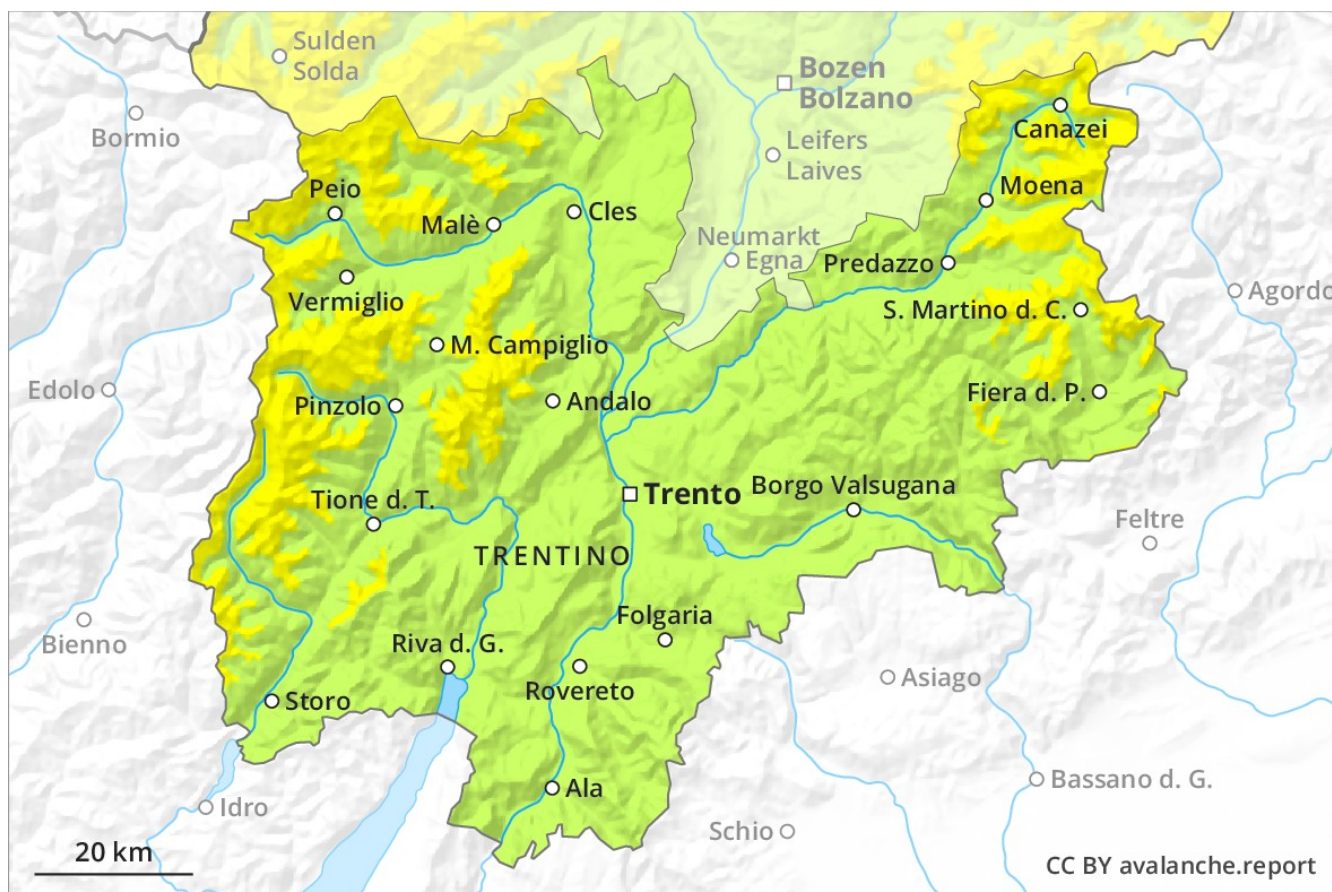
Previsione Valanghe

Mercoledì 06.03.2019

Publicato il 05.03.2019 alle ore 17:00



Valanghe.report



Grado Pericolo 2 - Moderato



Tendenza: Pericolo valanghe stabile
per Giovedì il 07.03.2019 →



Neve ventata



Linea del bosco



Strati deboli persistenti



Neve ventata recente principalmente nelle zone in prossimità delle creste, nelle conche e nei canali.

Gli accumuli di neve ventata ben visibili degli ultimi giorni rappresentano la principale fonte di pericolo. Questi possono a livello isolato distaccarsi con un debole sovraccarico, tuttavia raggiungere per lo più piccole dimensioni. Ciò specialmente sui pendii ombreggiati molto ripidi nelle zone in prossimità delle creste e dei passi. Questi punti pericolosi sono facilmente individuabili dall'escursionista esperto. Sono ancora possibili isolate valanghe spontanee di piccole e medie dimensioni. Con il rialzo termico diurno, la probabilità di distacco di valanghe di neve umida a debole coesione aumenterà progressivamente soprattutto sui pendii ripidi al di sotto dei 2200 m circa.

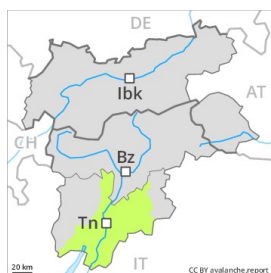
Manto nevoso

A partire dal pomeriggio il vento sarà a tratti da moderato a forte. Soprattutto nelle zone in prossimità delle creste, nelle conche e nei canali si formeranno ulteriori accumuli di neve ventata. La superficie del manto nevoso riuscirà a rigelarsi e a essere portante e si ammorbidirà nel corso della giornata. Specialmente nelle zone ombreggiate e riparate dal vento, nella parte basale del manto nevoso si trovano strati fragili a cristalli angolari.

Tendenza

Il pericolo di colate di neve umida a debole coesione aumenterà leggermente nel corso della giornata.

Grado Pericolo 1 - Debole



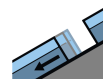
Tendenza: Pericolo valanghe stabile →
per Giovedì il 07.03.2019



Neve ventata



↑
Linea del
bosco



Valanghe di
slittamento



2200m
↓

Attenzione alla neve ventata e alla neve vecchia a debole coesione.

Gli accumuli di neve ventata di dimensioni piuttosto piccole rappresentano la principale fonte di pericolo. Questi ultimi sono spesso sottili ma possono subire un distacco per lo più solo in seguito a un forte sovraccarico. I punti pericolosi si trovano soprattutto sui pendii esposti da nord ovest a nord sino a sud est al di sopra del limite del bosco. Con il rialzo termico diurno, la probabilità di distacco di colate umide aumenterà leggermente a tutte le esposizioni alle quote di bassa e media montagna.

Manto nevoso

A partire dal pomeriggio il vento sarà a tratti da moderato a forte. Soprattutto nelle zone in prossimità delle creste, nelle conche e nei canali si formeranno accumuli di neve ventata per lo più di piccole dimensioni. Sui pendii esposti a sud è presente piuttosto poca neve a tutte le altitudini. Il manto di neve vecchia è ben consolidato a livello generale.

Tendenza

A tutte le esposizioni, la situazione valanghiva è generalmente favorevole. Il pericolo di valanghe umide aumenterà leggermente nel corso della giornata.