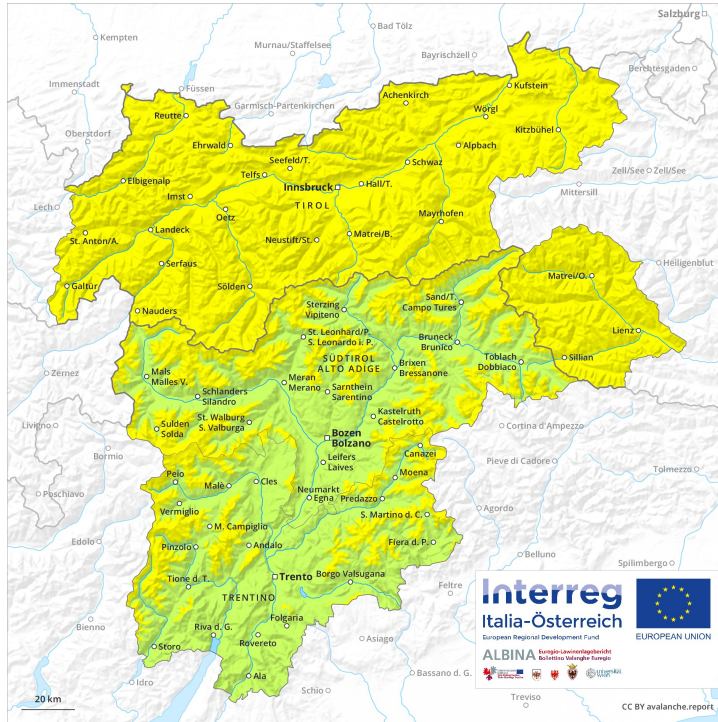
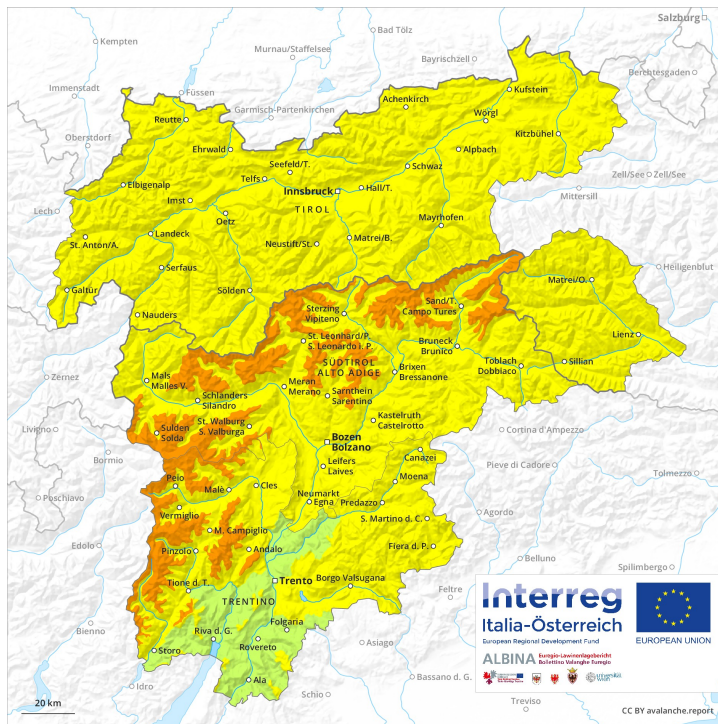




Mattina

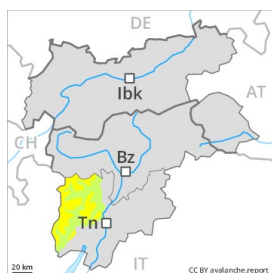


Pomeriggio

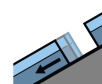


Grado Pericolo 3 - Marcato

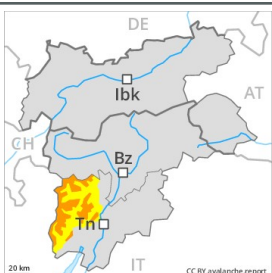
AM:



Tendenza: Pericolo valanghe stabile
 per Venerdì il 08.03.2019 →



PM:



Tendenza: Pericolo valanghe stabile
 per Venerdì il 08.03.2019 →



Neve fresca e neve ventata specialmente nelle zone in prossimità delle creste, nelle conche e nei canali.

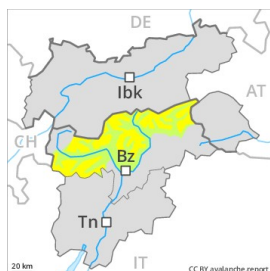
Con la neve fresca, a partire dalla mattinata sono possibili numerose valanghe di neve a debole coesione, che a livello isolato possono raggiungere dimensioni medie. Gli accumuli di neve ventata in parte instabili degli ultimi giorni devono essere valutati con attenzione a tutte le esposizioni. Questi possono spesso distaccarsi con un debole sovraccarico oppure spontaneamente. Ciò specialmente sui pendii ombreggiati molto ripidi nelle zone in prossimità delle creste e dei passi. Questi punti pericolosi sono in parte innevati e quindi con il cattivo tempo appena individuabili.

Manto nevoso

A partire dalla mattinata cadranno da 20 a 30 cm di neve al di sopra dei 1500 m circa, localmente anche di più. Il vento sarà a tratti da moderato a forte. Soprattutto nelle zone in prossimità delle creste, nelle conche e nei canali così come in alta montagna si formeranno accumuli di neve ventata. La neve fresca e la neve ventata si legheranno solo lentamente con la neve vecchia a tutte le esposizioni. Principalmente nelle zone ombreggiate e riparate dal vento, negli strati più profondi del manto di neve vecchia si trovano strati fragili a cristalli angolari.

Grado Pericolo 3 - Marcato

AM:



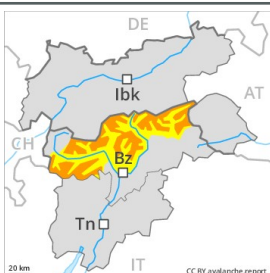
Tendenza: Pericolo valanghe stabile
per Venerdì il 08.03.2019 →



Neve ventata



PM:



Tendenza: Pericolo valanghe stabile
per Venerdì il 08.03.2019 →



Neve ventata



Nelle regioni più colpite dalle precipitazioni, al di sopra dei 1800 m circa, nel corso della giornata verrà raggiunto il grado di pericolo 3 "marcato".

I nuovi accumuli di neve ventata possono in molti punti distaccarsi in seguito al passaggio di un singolo appassionato di sport invernali. Questi punti pericolosi sono molto diffusi. Sono possibili alcune valanghe spontanee di piccole e medie dimensioni. Isolate valanghe asciutte possono subire un distacco nella neve vecchia in seguito a un forte sovraccarico. Ciò specialmente nelle zone di passaggio da poca a molta neve principalmente al di sopra dei 2000 m circa. I punti pericolosi sono piuttosto rari ma difficili da individuare. Le valanghe sono per lo più di dimensioni medie.

Manto nevoso

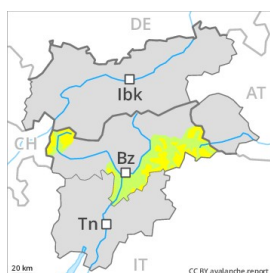
Venti tempestosi e neve fresca in molte regioni al di sopra dei 1500 m circa. Soprattutto nelle zone in prossimità delle creste, nelle conche e nei canali così come in alta montagna si formeranno accumuli di neve ventata facilmente distaccabili. Principalmente nelle zone ombreggiate e riparate dal vento, negli strati più profondi del manto di neve vecchia si trovano strati fragili a cristalli angolari.

Tendenza

Leggero calo del pericolo di valanghe.

Grado Pericolo 2 - Moderato

AM:



Linea del bosco

Tendenza: Pericolo valanghe stabile
per Venerdì il 08.03.2019

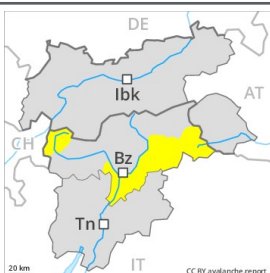


Neve ventata



Linea del bosco

PM:



Linea del bosco

Tendenza: Pericolo valanghe stabile
per Venerdì il 08.03.2019



Neve ventata



Linea del bosco

Neve fresca e neve ventata specialmente nelle zone in prossimità delle creste, nelle conche e nei canali.

Con la neve fresca, nel corso della giornata sono possibili valanghe asciutte di neve a debole coesione, ma per lo più solo di piccole dimensioni. Inoltre gli accumuli di neve ventata possono facilmente subire un distacco. Ciò specialmente sui pendii ripidi nelle zone in prossimità delle creste e dei passi. Questi punti pericolosi sono facilmente individuabili dall'escursionista esperto.

Manto nevoso

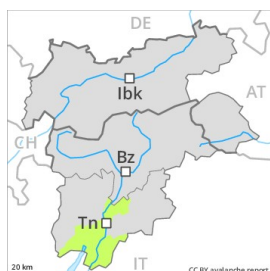
Cadranno da 5 a 10 cm di neve al di sopra dei 1500 m circa, localmente anche di più. Il vento sarà tempestoso. Soprattutto nelle zone in prossimità delle creste, nelle conche e nei canali così come in alta montagna si formeranno accumuli di neve ventata. Principalmente nelle zone ombreggiate e riparate dal vento, negli strati più profondi del manto di neve vecchia si trovano strati fragili a cristalli angolari.

Tendenza

Il pericolo di valanghe rimarrà invariato.

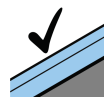
Grado Pericolo 2 - Moderato

AM:



Linea del bosco

Tendenza: Pericolo valanghe stabile
per Venerdì il 08.03.2019

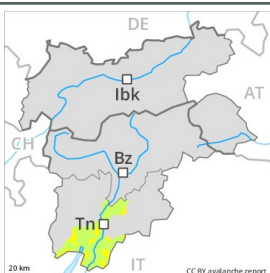


Situazione favorevole



Linea del bosco

PM:



Linea del bosco

Tendenza: Pericolo valanghe stabile
per Venerdì il 08.03.2019



Neve fresca



1800m

Neve fresca e neve ventata al di sopra dei 1800 m circa.

Gli accumuli di neve ventata per lo più di piccole dimensioni devono essere valutati con attenzione a tutte le esposizioni. Questi ultimi sono per lo più sottili ma possono facilmente subire un distacco soprattutto nelle zone marginali. I punti pericolosi si trovano soprattutto sui pendii esposti da nord ovest a nord sino a sud est al di sopra del limite del bosco. Con l'intensificarsi della pioggia, la probabilità di distacco di valanghe di neve bagnata a debole coesione aumenterà progressivamente a tutte le esposizioni alle quote di bassa e media montagna.

Manto nevoso

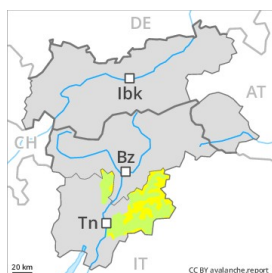
A partire dal mattino cadranno 5 cm di neve al di sopra dei 1800 m circa, localmente sino a 10 cm. A livello locale, cadrà pioggia sino al di sopra dei 2000 m. Il vento sarà a tratti da moderato a forte. Soprattutto nelle zone in prossimità delle creste, nelle conche e nei canali si formeranno accumuli di neve ventata per lo più di piccole dimensioni. Il manto di neve vecchia è estremamente variabile a distanza di pochi metri a livello generale. Sui pendii esposti a sud è presente piuttosto poca neve a tutte le altitudini.

Tendenza

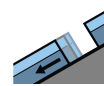
A tutte le esposizioni, la situazione valanghiva è generalmente favorevole. Il pericolo di valanghe umide aumenterà leggermente nel corso della giornata.

Grado Pericolo 2 - Moderato

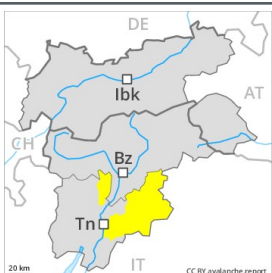
AM:



Tendenza: Pericolo valanghe stabile
 per Venerdì il 08.03.2019 →



PM:



Tendenza: Pericolo valanghe stabile
 per Venerdì il 08.03.2019 →



Neve fresca e neve ventata specialmente nelle zone in prossimità delle creste, nelle conche e nei canali.

Con la neve fresca, nel corso della giornata sono possibili numerose valanghe asciutte di neve a debole coesione, ma per lo più solo di piccole dimensioni. Gli accumuli di neve ventata per lo più sottili degli ultimi giorni devono essere valutati con attenzione a tutte le esposizioni. Questi possono in alcuni punti distaccarsi con un debole sovraccarico. Ciò specialmente sui pendii ombreggiati molto ripidi nelle zone in prossimità delle creste e dei passi. Questi punti pericolosi sono facilmente individuabili dall'escursionista esperto.

Manto nevoso

Cadranno da 5 a 10 cm di neve al di sopra dei 1500 m circa, localmente anche di più. Il vento sarà a tratti da moderato a forte. Soprattutto nelle zone in prossimità delle creste, nelle conche e nei canali così come in alta montagna si formeranno accumuli di neve ventata. Principalmente nelle zone ombreggiate e riparate dal vento, negli strati più profondi del manto di neve vecchia si trovano strati fragili a cristalli angolari.

Tendenza

Il pericolo di valanghe asciutte e umide aumenterà nel corso della giornata.

Grado Pericolo 2 - Moderato



Tendenza: Pericolo valanghe stabile →
per Venerdì il 08.03.2019



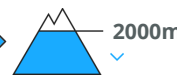
Neve ventata



2200m



Neve bagnata



2000m

La neve ventata recente è la principale fonte di pericolo. Con la pioggia, leggero aumento del pericolo di colate umide.

Con neve fresca e vento da forte a tempestoso proveniente da direzioni variabili si formeranno accumuli di neve ventata in parte instabili. I punti pericolosi si trovano sui pendii ombreggiati molto ripidi al di sopra dei 2200 m circa. I nuovi accumuli di neve ventata possono distaccarsi già in seguito al passaggio di un singolo appassionato di sport invernali e raggiungere dimensioni medie. In quota, i punti pericolosi sono più frequenti. I punti pericolosi sono con il cattivo tempo appena individuabili. Con la pioggia, sono possibili sempre più numerose colate umide. Ciò sui pendii ripidi estremi.

Manto nevoso

Situazione tipo

st 6: Neve fresca fredda a debole coesione e vento

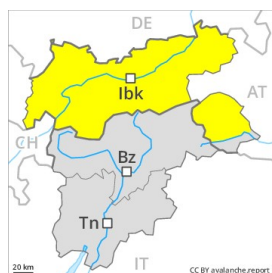
st 3: pioggia

Cadranno da 5 a 15 cm di neve al di sopra dei 1500 m circa, localmente anche di più. In alcune regioni, il vento sarà da forte a tempestoso. I nuovi accumuli di neve ventata si depositeranno su strati soffici sui pendii ombreggiati al di sopra dei 2200 m circa. Il legame con la neve vecchia degli accumuli di neve ventata è in parte sfavorevole. Il manto di neve vecchia è stabile in molti punti. Il manto nevoso è fradicio alle quote di bassa e media montagna.

Tendenza

Il pericolo di valanghe aumenterà senza passare di grado.

Grado Pericolo 2 - Moderato



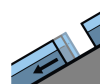
Tendenza: Pericolo valanghe stabile →
per Venerdì il 08.03.2019



Neve ventata



2200m



Valanghe di
slittamento



2000m

La neve ventata recente è la principale fonte di pericolo. Attenzione in caso di rotture da scivolamento.

Con neve fresca e vento da forte a tempestoso proveniente da direzioni variabili si formeranno accumuli di neve ventata in parte instabili. I punti pericolosi si trovano sui pendii ombreggiati molto ripidi al di sopra dei 2200 m circa, anche nelle zone vicino alle creste esposte in tutte le direzioni ad alta quota e in alta montagna. I nuovi accumuli di neve ventata possono distaccarsi già in seguito al passaggio di un singolo appassionato di sport invernali e raggiungere dimensioni medie. In quota, i punti pericolosi sono più frequenti. I punti pericolosi sono con il cattivo tempo appena individuabili. Inoltre sussiste un pericolo latente di valanghe per scivolamento di neve. Ciò sui pendii soleggiate ripidi al di sotto dei 2600 m circa, come pure a tutte le esposizioni al di sotto dei 2000 m circa. Con la pioggia, sono possibili sempre più numerose valanghe per scivolamento di neve. Attenzione in caso di rotture da scivolamento.

Manto nevoso

Situazione tipo

st 6: Neve fresca fredda a debole coesione e vento

st 2: valanga per scivolamento di neve

Cadranno da 5 a 15 cm di neve al di sopra dei 1500 m circa, localmente anche di più. In alcune regioni, il vento sarà da forte a tempestoso. I nuovi accumuli di neve ventata si depositeranno su strati soffici sui pendii ombreggiati al di sopra dei 2200 m circa. Il legame con la neve vecchia degli accumuli di neve ventata è in parte sfavorevole. Il manto di neve vecchia è stabile in molti punti. Il manto nevoso è fradicio alle quote di bassa e media montagna.

Tendenza

Il pericolo di valanghe aumenterà senza passare di grado.